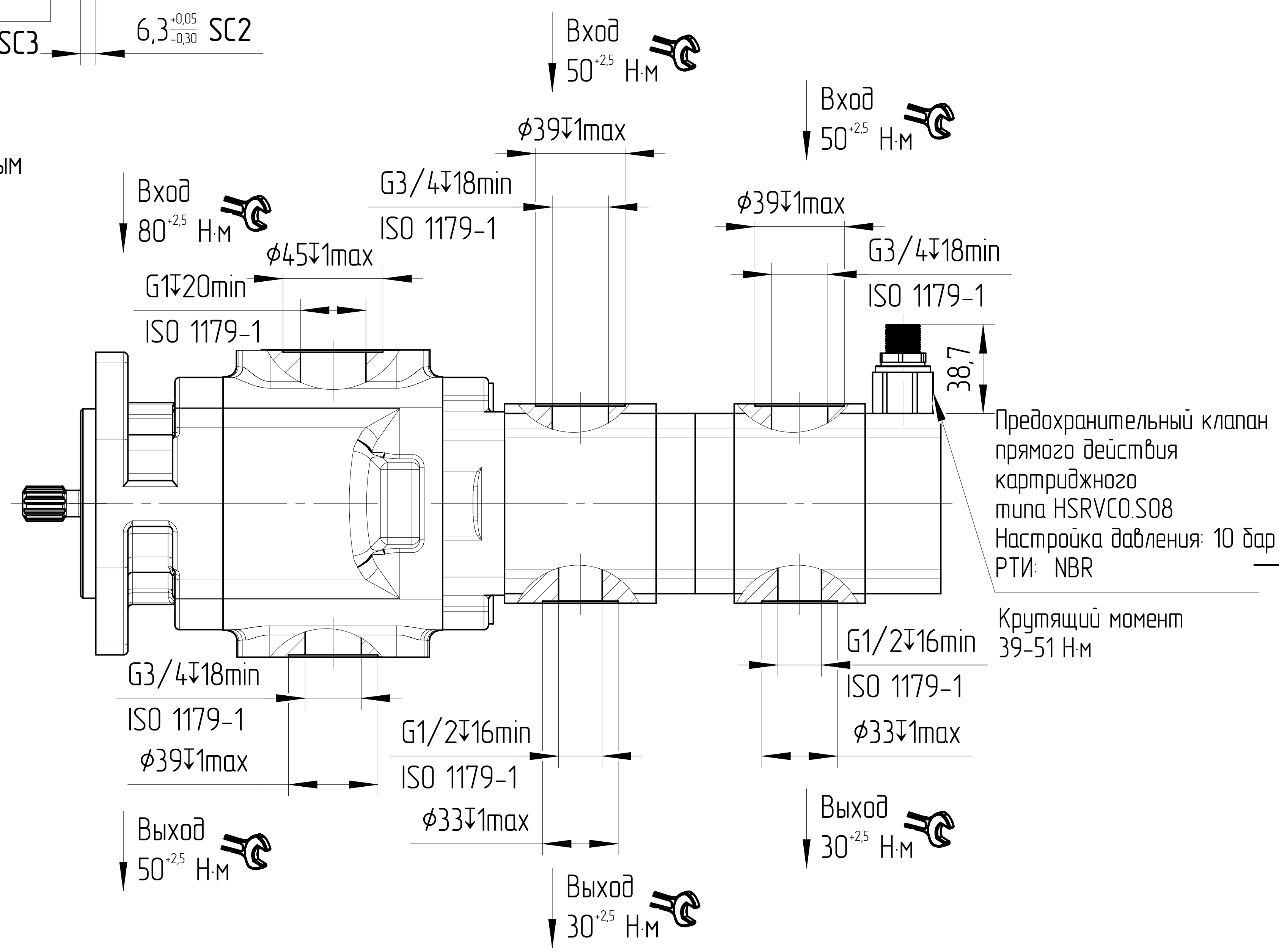
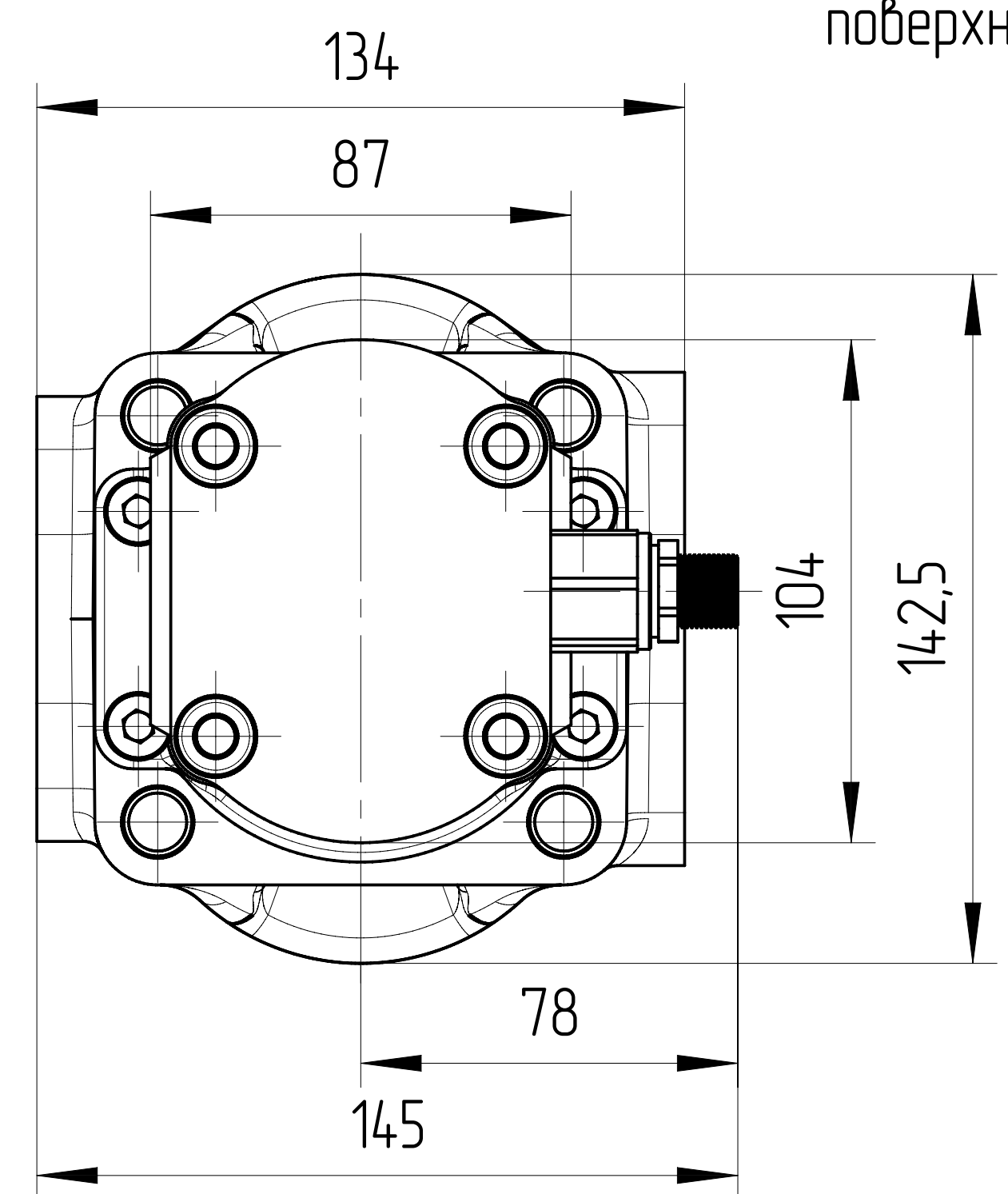
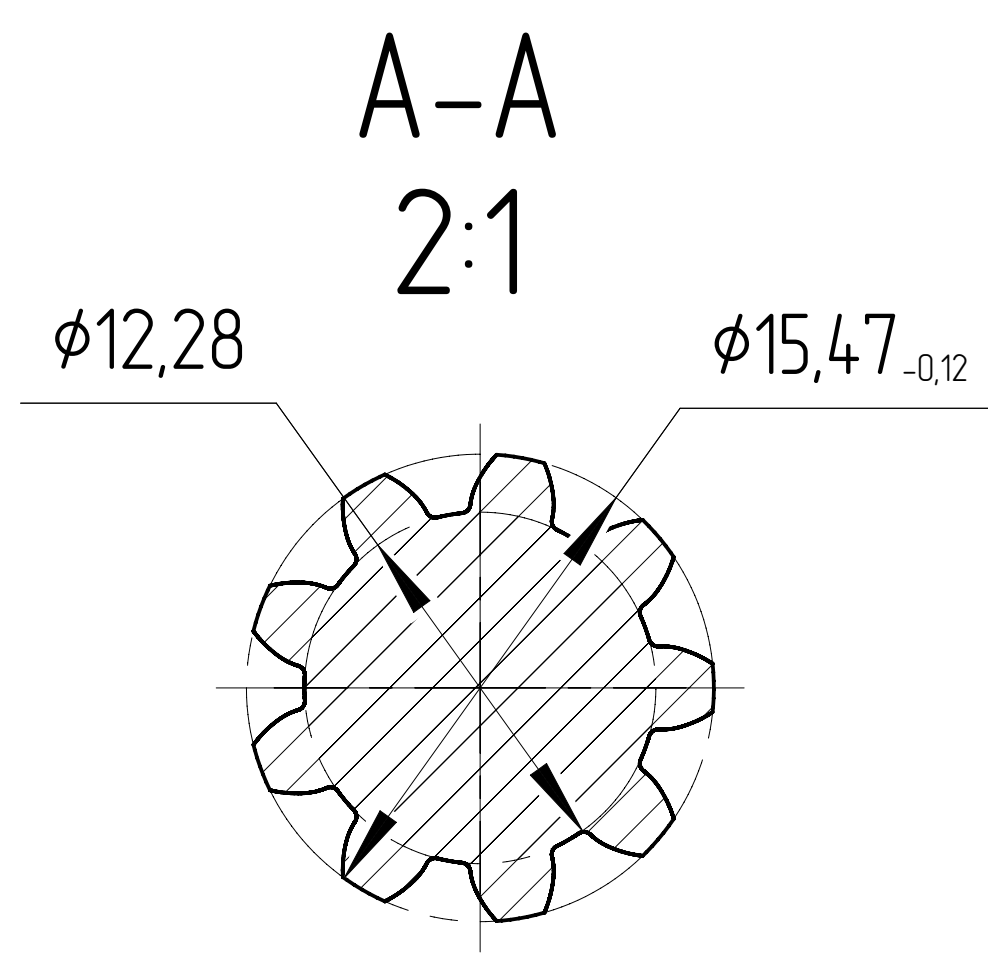


Вал шлицевой
 SAE 9T 16/32DP SC3
 ANSI B92.1-1996
 Mmax=90 Нм
 Посадка по доковым
 поверхностям



Наименование
 Обозначение
 Год/месяц
 производства



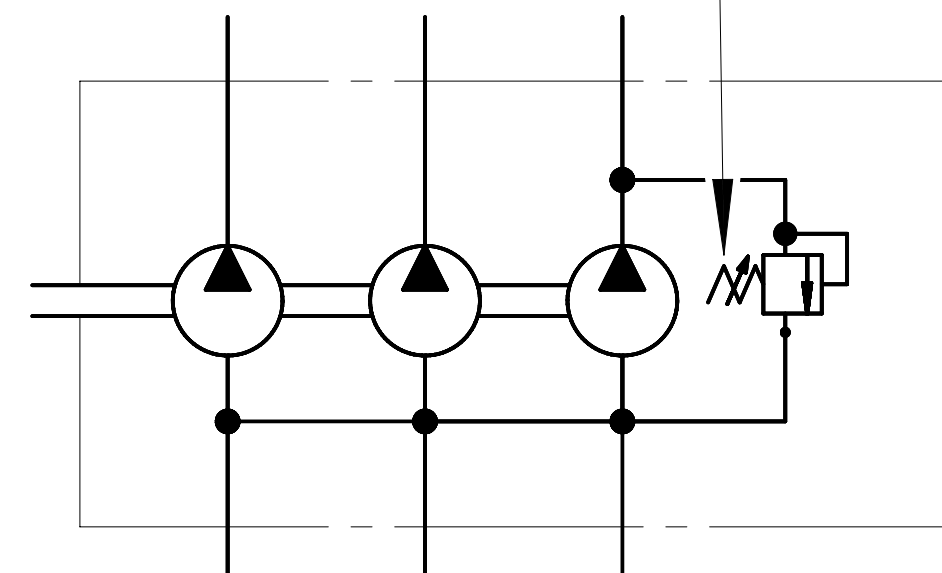
ХАРАКТЕРИСТИКИ СИСТЕМЫ

РАБОТА НА МАКСИМАЛЬНЫХ ПАРАМЕТРАХ (ОБОРОТОВ, ДАВЛЕНИЯ, ТЕМПЕРАТУРЫ) ДОЛЖНА БЫТЬ СОГЛАСОВАНА С ИНЖЕНЕРАМИ ГИДРОДРАЙВ. ЛЮБУЮ НЕ УКАЗАННУЮ НА ЧЕРТЕЖЕ ИНФОРМАЦИЮ СЛЕДУЕТ ИСКАТЬ В КАТАЛОГЕ / РУКОВОДСТВЕ ПО ЭКСПЛУАТАЦИИ СООТВЕТСТВУЮЩИХ СЕРИЙ ИЛИ В ПАСПОРТЕ ИЗДЕЛИЯ

МАТЕРИАЛ САЛЬНИКОВ		NBR (Б.Н.КАУЧУК)	
САЛЬНИК ВАЛА	МИН	-0,3	
ДАВЛЕНИЯ [bar]	МАКС	+1,3	
ЦВЕТ	ЧЕРНЫЙ	RAL 9005	
	РАБОЧАЯ СРЕДА	МИН	-40
ТЕМПЕРАТУРА ОКРУЖАЮЩЕЙ СРЕДЫ [°C]	МАКС	+55	
ТЕМПЕРАТУРА РАБОЧЕЙ СРЕДЫ [°C]	МИН	-20	
	МАКС	+100	
ОБЪЕМНЫЙ КПД	НЕ МЕНЕЕ	0,92	
ПОЛНЫЙ КПД	НЕ МЕНЕЕ	0,80	
НОМИНАЛЬНАЯ ТОНКОСТЬ ФИЛЬТРАЦИИ [мкм]		25	
МОМЕНТ ВРАЩЕНИЯ ВЕДУЩЕГО ВАЛА [Н*м]	НЕ БОЛЕЕ	90	
РАДИАЛЬНОЕ ПЕРЕМЕЩЕНИЕ ВЕДУЩЕГО ВАЛА ПРИ РАБОТЕ С ПРИВОДОМ [мм]	НЕ БОЛЕЕ	0,3	

0. НАИМЕНОВАНИЕ ДЛЯ ЗАКАЗА: НАСОС ШЕСТЕРЕННЫЙ GHD1-45/T3-14/8R-S02D04-SG05G04/G04G03/G04G03-N3D (2411D16VR)
1. НА ЧЕРТЕЖЕ ИЗОБРАЖЕН НАСОС ПРАВОГО ВРАЩЕНИЯ. ДЛЯ НАСОСА ЛЕВОГО ВРАЩЕНИЯ ПОРТЫ ВХОДА И ВЫХОДА МЕНЯЮТСЯ МЕСТАМИ. ПРЕДОХРАНИТЕЛЬНЫЙ КЛАПАН РАСПОЛАГАЕТСЯ С ПРОТИВОПОЛОЖНОЙ СТОРОНЫ НАСОСА
2. НАПРАВЛЕНИЕ ВРАЩЕНИЯ ОПРЕДЕЛЯЕТСЯ ПРИ ВЗГЛЯДЕ НА НАСОС СО СТОРОНЫ ВАЛА - НАСОС МОЖЕТ ИСПОЛЬЗОВАТЬСЯ ТОЛЬКО ПРИ ДАННОМ НАПРАВЛЕНИИ ВРАЩЕНИЯ.
3. ДИАПАЗОН РАБОЧИХ ТЕМПЕРАТУР: МИН. -20 °C; НЕПРЕРЫВНЫЙ 0-80 °C; МАКС. 100 °C.
4. ДИАПАЗОН ТЕМПЕРАТУР ОКРУЖАЮЩЕЙ СРЕДЫ -40-55°C.
5. НАСОС УСТАНАВЛИВАТЬ НА РЕДУКТОР ОТБОРА МОЩНОСТИ.
6. ЦВЕТ ПОКРАСКИ: ЧЕРНЫЙ RAL 9005.
7. СЕКЦИИ НЕ ИЗОЛИРОВАНЫ. МЕЖДУ СЕКЦИЯМИ ВОЗМОЖНЫ ПЕРЕТЕЧКИ.
8. НЕОКРАШЕННЫЕ ПОВЕРХНОСТИ ПОКРЫВАЮТСЯ АНТИКОРРОЗИЙНЫМ ПРЕДОХРАНЯЮЩИМ СПРЕЕМ. НА ПОРТЫ СТАВЯТСЯ ЗАГЛУШКИ. КОНЕЦ ВАЛА ЗАЩИЩЕН ПЛАСТИКОВОЙ ЗАГЛУШКОЙ, ПРЕДОХРАНЯЮЩЕЙ ВАЛ ОТ МЕХАНИЧЕСКИХ ПОВРЕЖДЕНИЙ. ЗАГЛУШКИ СНИМАЮТСЯ ВРУЧНУЮ.
9. SC - ВАЖНАЯ ХАРАКТЕРИСТИКА ИЗДЕЛИЯ.

НАСТРОЙКА ПРЕДОХРАНИТЕЛЬНОГО КЛАПАНА
 170 BAR



45	14	8	100	230	170	500-3000	ПРОТИВ ЧАСОВОЙ СРЕЛКИ	GHD1-45/T3-14/8R-S02D04-SG05G04/G04G03/G04G03-N3D	2411D16VL
45	14	8	100	230	170	500-3000	ПО ЧАСОВОЙ СРЕЛКЕ	GHD1-45/T3-14/8R-S02D04-SG05G04/G04G03/G04G03-N3D	2411D16VR
1 СЕКЦИЯ	2 СЕКЦИЯ	3 СЕКЦИЯ	1 СЕКЦИЯ	2 СЕКЦИЯ	3 СЕКЦИЯ				
РАБОЧИЙ ОБЪЕМ [см³]			МАКС. ПРОДОЛЖ. ДАВЛЕНИЕ [бар]			СКОРОСТЬ ВРАЩЕНИЯ [об/мин]	НАПРАВЛЕНИЕ ВРАЩЕНИЯ [-]	ЧЕРТЕЖ НОМЕР	КОД ЗАКАЗА

ISO-E	ISO 2768	Материал	Дата	Лист номер	Код заказа
Общий параметр шероховатости поверхности: Ra [µm]	Разработ	Дата	Производство	001	СМ. ТАБЛИЦУ
Максимальное округление немаркированных краев и переходов: R0,5 (0,5x45)	Эксперт	Дата	JSC GROUP		
Общие допуски согласно ISO 2768	Материал	Дата	ГАБАРИТНЫЙ ЧЕРТЕЖ		
Класс точности: c	1я секция - ВЧ40	2я и 3я секции - AW-6082-T6 (АД-35)	Вид продукта		
Точности для размеров, не указанные в чертеже, в соответствии с ISO 2768	Масса [кг]	Масштаб	НАСОС ШЕСТЕРЕННЫЙ		
+0,5 -0,3 +0,6 -0,4 +0,8 -0,6 +1,0 -0,8 +1,2 -1,0 +1,6 -1,2 +2,0 -1,6 +2,5 -2,0		1:2,5	Этот чертеж является интеллектуальной собственностью JSC Group. Без разрешения официального представителя его нельзя копировать, воспроизводить или предоставлять третьим лицам. Все права защищены.		
+0,2 +0,3 +0,5 +0,8 +1,2 +2,0 +3,0 +4,0	CAD - dft.		A2		