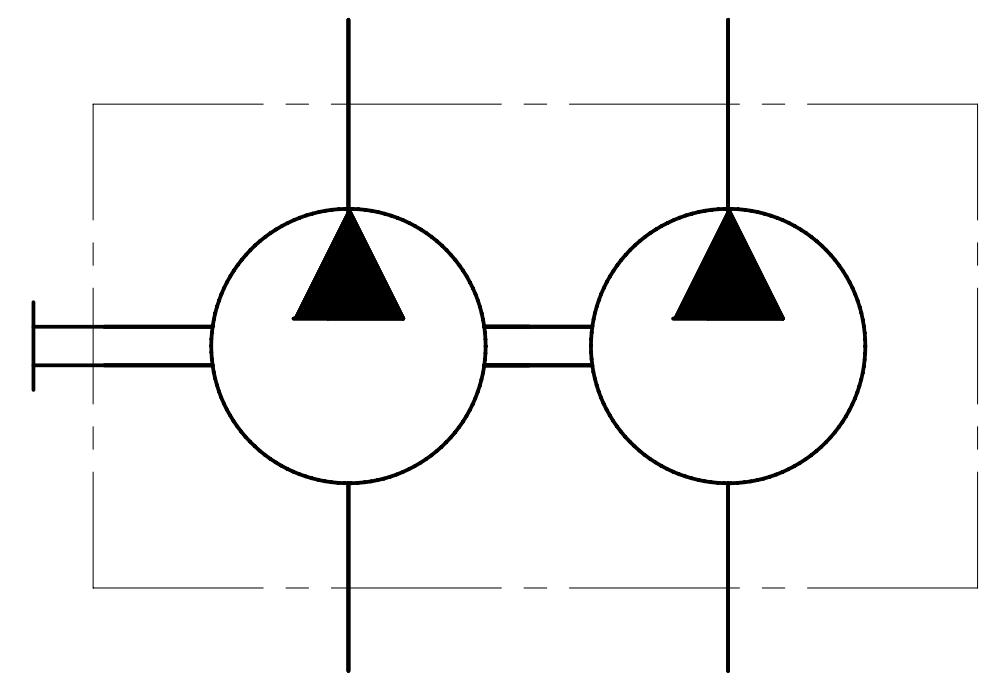


ХАРАКТЕРИСТИКИ СИСТЕМЫ

РАБОТА НА МАКСИМАЛЬНЫХ ПАРАМЕТРАХ (ОБОРОТОВ, ДАВЛЕНИЯ, ТЕМПЕРАТУРЫ) ДОЛЖНА БЫТЬ СОГЛАСОВАНА С ИНЖЕНЕРАМИ ГИДРОДРАИВ ЛЮБУЮ НЕ УКАЗАННУЮ НА ЧЕРТЕЖЕ ИНФОРМАЦИЮ СЛЕДУЕТ ИСКАТЬ В КАТАЛОГЕ / РУКОВОДСТВЕ ПО ЭКСПЛУАТАЦИИ СООТВЕТСТВУЮЩИХ СЕРИЙ ИЛИ В ПАСПОРТЕ ИЗДЕЛИЯ

ЦВЕТ	ЧЕРНЫЙ	RAL 9005
САЛЬНИК ВАЛА [bar]	МИН	-0,3
	МАКС	+1,3
МАТЕРИАЛ УПЛОТНЕНИЙ	NBR (Б.Н.КАУЧУК)	
ТЕМПЕРАТУРА ОКРУЖАЮЩЕЙ СРЕДЫ [°C]	МИН (ХОЛОДНЫЙ СТАРТ)	-40
	МАКС	+55
ТЕМПЕРАТУРА РАБОЧЕЙ СРЕДЫ [°C]	МИН	-20
	ПОСТОЯННЫЙ	ОТ 0 ДО +80
ОБЪЕМНЫЙ КПД	НЕ МЕНЕЕ	0,92
	ПОЛНЫЙ КПД	НЕ МЕНЕЕ
ТОНКОСТЬ ФИЛЬТРАЦИИ [мкм]	НОМИНАЛЬНАЯ	25
МОМЕНТ ВРАЩЕНИЯ ВЕДУЩЕГО ВАЛА [Н*М]	НЕ БОЛЕЕ	560

0. НАИМЕНОВАНИЕ ДЛЯ ЗАКАЗА:
НАСОС ШЕСТЕРЕННЫЙ GHD2-70/50R-S04D14-SE06E04/E05E03-N5D (24100A4OR)
- НА ЧЕРТЕЖЕ ИЗОБРАЖЕН НАСОС ПРАВОГО ВРАЩЕНИЯ. ДЛЯ НАСОСА ЛЕВОГО ВРАЩЕНИЯ ПОРТЫ ВХОДА И ВЫХОДА МЕНЯЮТСЯ МЕСТАМИ.
 - НАПРАВЛЕНИЕ ВРАЩЕНИЯ ОПРЕДЕЛЯЕТСЯ ПРИ ВЗГЛЯДЕ НА НАСОС СО СТОРОНЫ ВАЛА - НАСОС МОЖЕТ ИСПОЛЬЗОВАТЬСЯ ТОЛЬКО ПРИ ДАННОМ НАПРАВЛЕНИИ ВРАЩЕНИЯ.
 - СЕКЦИИ ИЗОЛИРОВАНЫ МЕЖДУ СЕКЦИЯМИ ПЕРЕТЕЧКИ НЕ ДОПУСКАЮТСЯ.
 - АКСИАЛЬНЫЕ И РАДИАЛЬНЫЕ НАГРУЗКИ НА ВАЛУ ИЗДЕЛИЯ НЕДОПУСТИМЫ.
 - НЕОКРАШЕННЫЕ ПОВЕРХНОСТИ ПOKРЫВАЮТСЯ АНТИКОРРОЗИЙНЫМ ПРЕДОХРАНЯЮЩИМ СПРЕЕМ. НА ПОРТЫ СТАВЯТСЯ ЗАГЛУШКИ. КОНЕЦ ВАЛА ЗАЩИЩЕН ПЛАСТИКОВОЙ ЗАГЛУШКОЙ, ПРЕДОХРАНЯЮЩЕЙ ВАЛ ОТ МЕХАНИЧЕСКИХ ПОВРЕЖДЕНИЙ. ЗАГЛУШКИ ДЕМОНТИРУЮТСЯ ВРУЧНУЮ.
 - ИСПЫТАНИЯ ВЫХОДНОГО КОНТРОЛЯ ПРОИЗВОДЯТСЯ ПРИ ДАВЛЕНИИ 200 БАР И СКОРОСТИ ВРАЩЕНИЯ 1500 ОБ/МИН.



70	50	280	280	350-3000	ПРОТИВ ЧАСОВОЙ СТРЕЛКИ	GHD2-70/50L-S04D14-SE06E04/E05E03-N5D	24100A4OL
70	50	280	280	350-3000	ПО ЧАСОВОЙ СТРЕЛКЕ	GHD2-70/50R-S04D14-SE06E04/E05E03-N5D	24100A4OR
1 секция	2 секция	1 секция	2 секция				
РАБОЧИЙ ОБЪЕМ [см³]	МАКС. ПРОДолЖ. ДАВЛЕНИЕ [бар]	СКОРОСТЬ ВРАЩЕНИЯ [об/мин]	НАПРАВЛЕНИЕ ВРАЩЕНИЯ [-]	ЧЕРТЕЖ НОМЕР	КОД ЗАКАЗА		

ISO-E	ISO 2768	Материал	ВЧ40	Масштаб	1:2	Лист номер	001	Код заказа	СМ. ТАБЛИЦУ																
Общий параметр шероховатости поверхности: Ra [µm]		Разработ	Дата	Производство																					
Максимальное округление немаркированных краев и переходов: R0,5 (0,5x45)		Утвердил	Дата	Габаритный чертеж																					
Общие допуски согласно ISO 2768		Материал	Дата	Вид продукта		НАСОС ШЕСТЕРЕННЫЙ																			
Класс точности: c		Масса [кг]	Масштаб	Этот чертеж является интеллектуальной собственностью JSE Group. Без разрешения официального представителя его нельзя копировать, воспроизводить или предоставлять третьим лицам. Все права защищены.																					
Погрешности для размеров, не указанные в чертеже, в соответствии с ISO 2768: <table border="1"> <tr> <td>+0,5</td><td>+3</td><td>+6</td><td>+30</td><td>+120</td><td>+400</td><td>+1000</td><td>+2000</td> </tr> <tr> <td>-0,2</td><td>-0,3</td><td>-0,5</td><td>-0,8</td><td>-1,2</td><td>-2,0</td><td>-3,0</td><td>-4,0</td> </tr> </table>		+0,5	+3	+6	+30	+120	+400	+1000	+2000	-0,2	-0,3	-0,5	-0,8	-1,2	-2,0	-3,0	-4,0	CAD - dft.		A2					
+0,5	+3	+6	+30	+120	+400	+1000	+2000																		
-0,2	-0,3	-0,5	-0,8	-1,2	-2,0	-3,0	-4,0																		