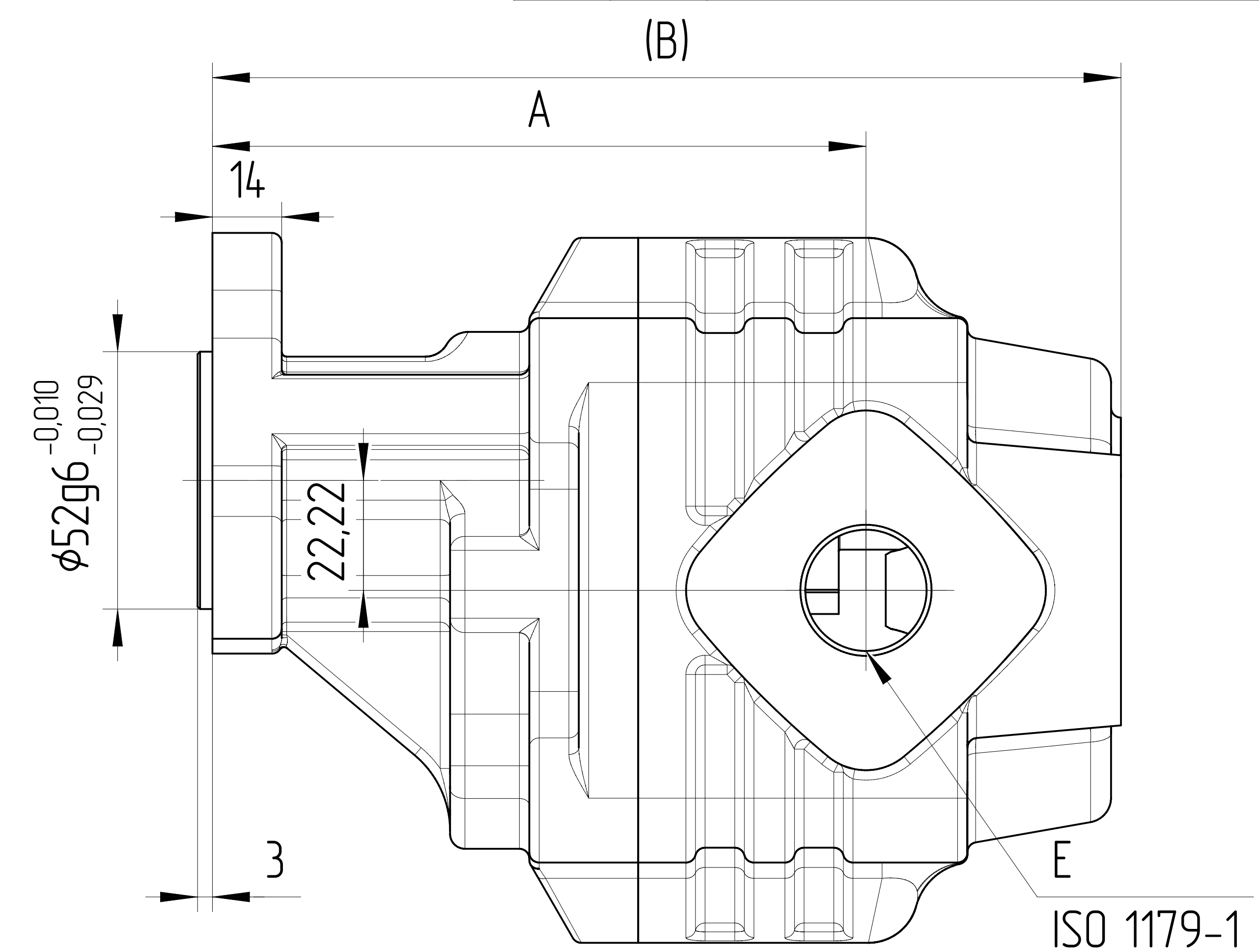
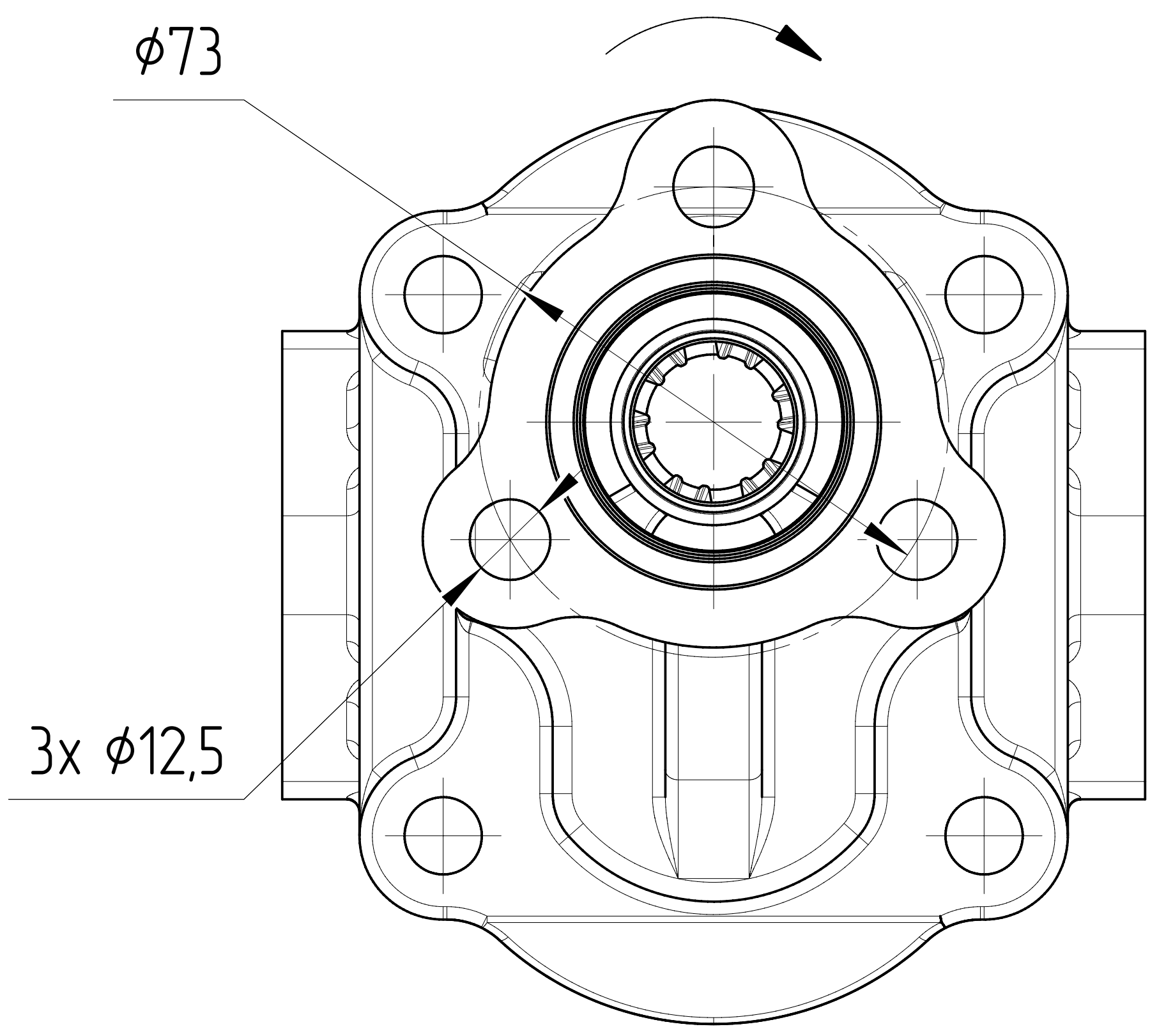
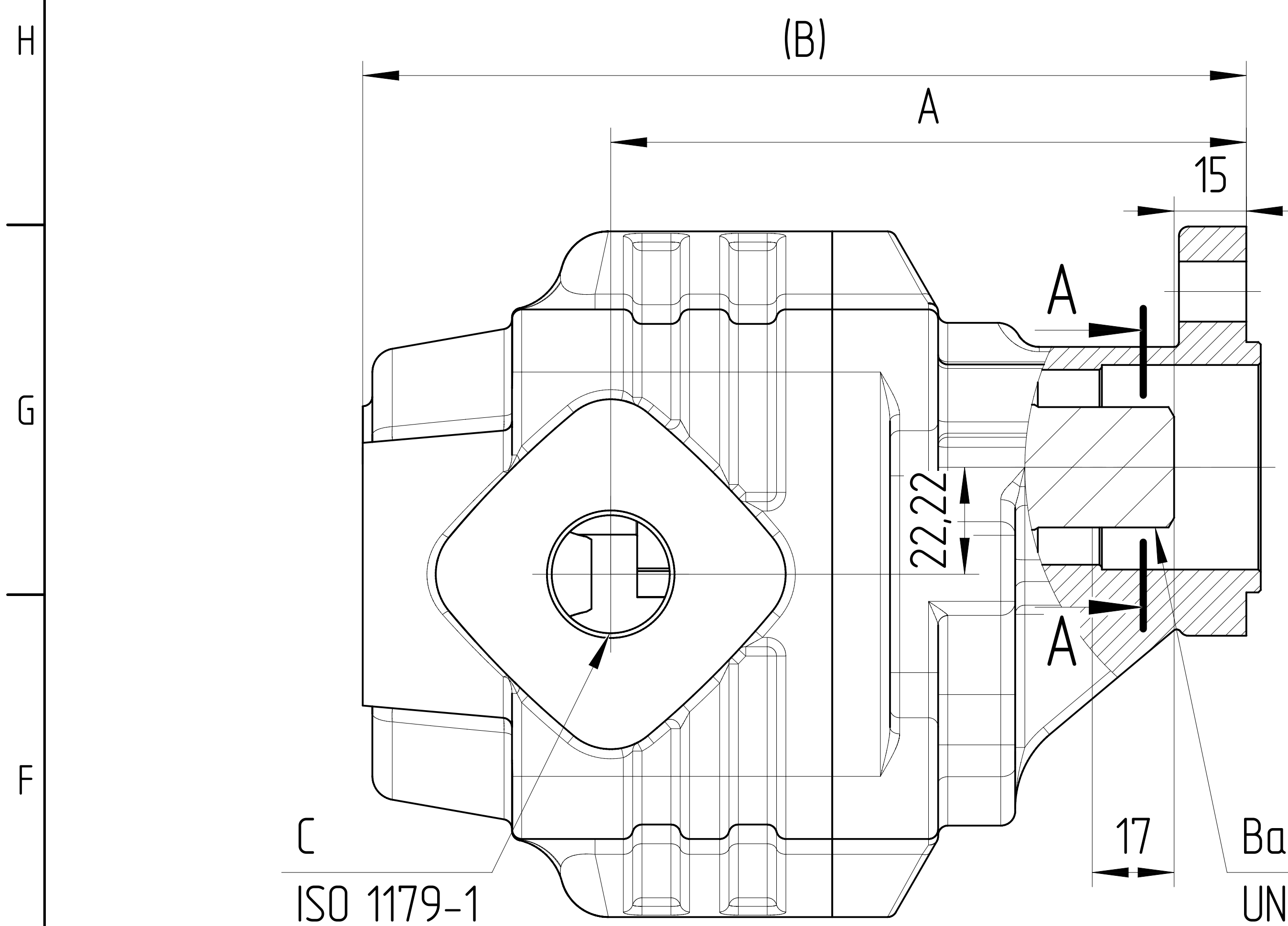
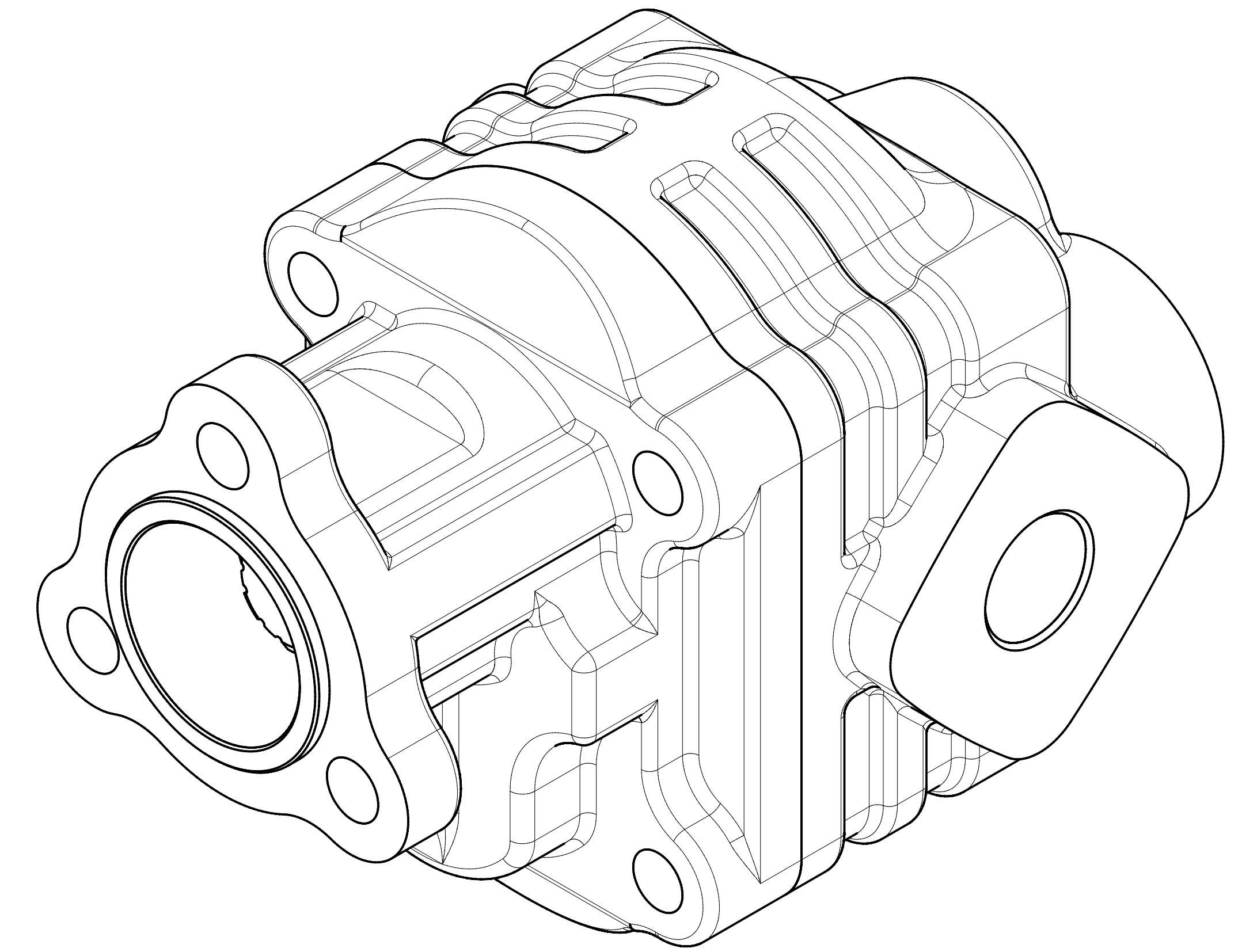
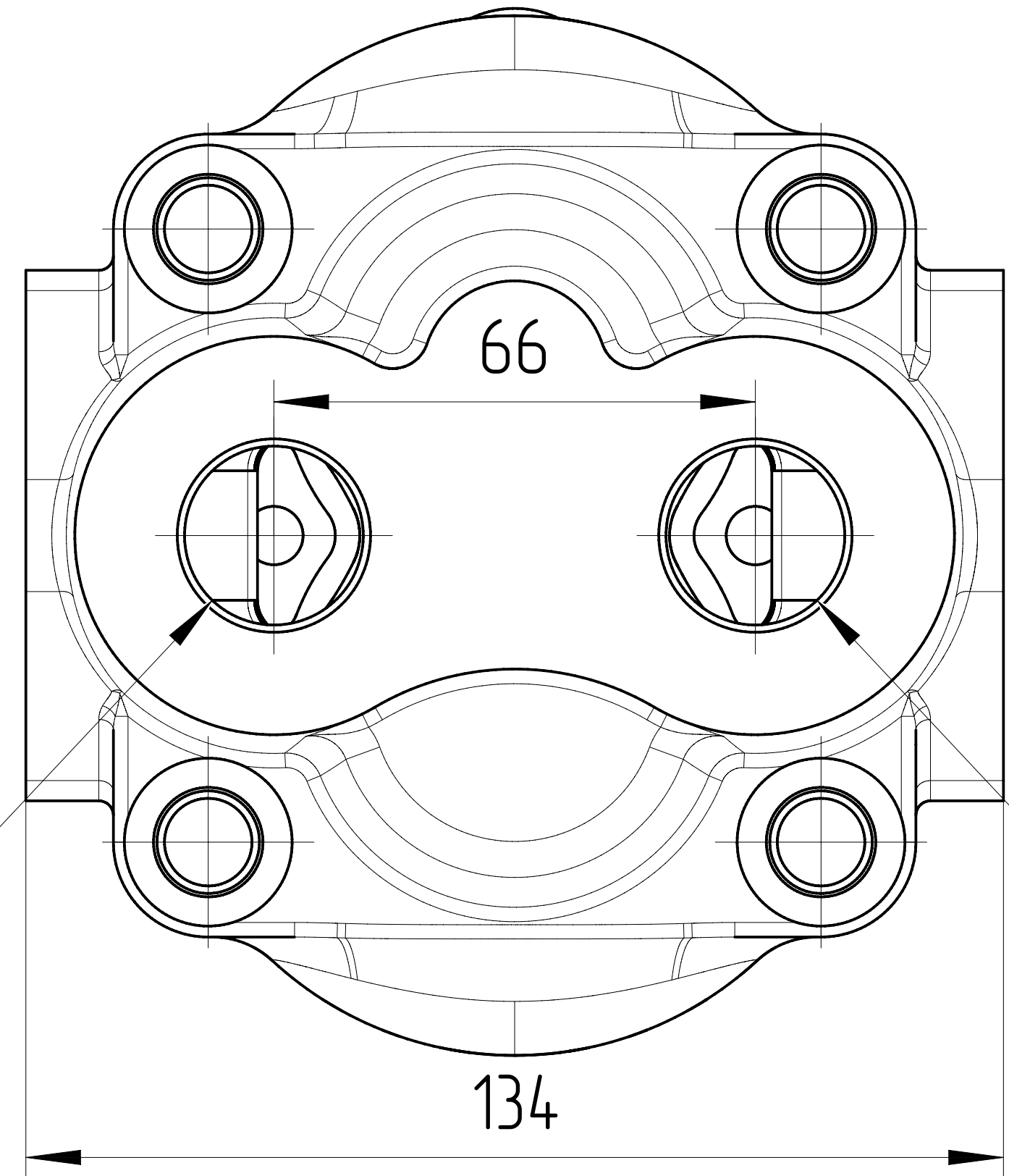
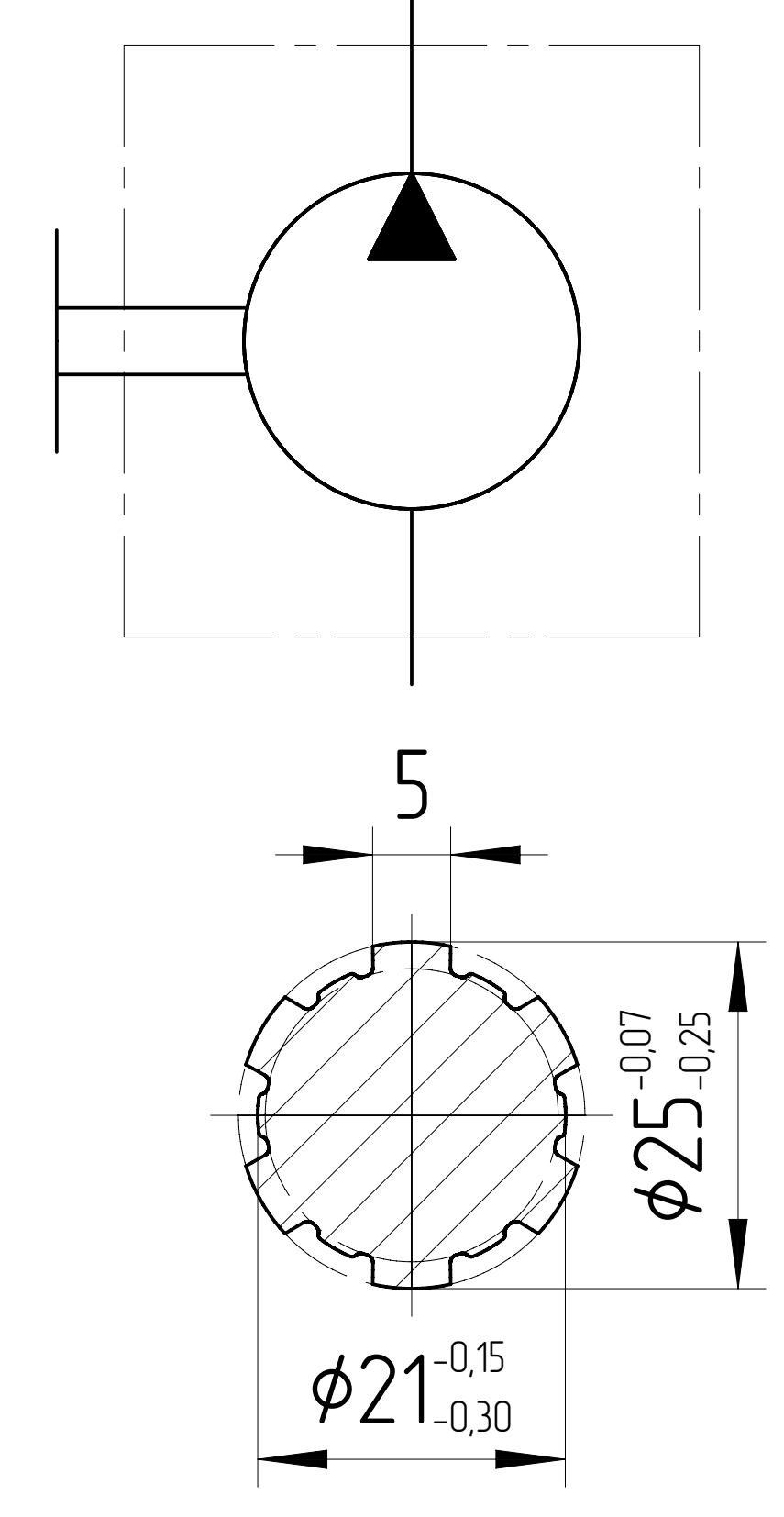


Ред 1	15.05.2025
Ред 2	03.06.2025
Ред 3	13.10.2025
Ред 4	05.11.2025
Ред 5	27.02.2026



Вал шлицевой
UNI 221
21x25x5
M_{max}=340 Н*м



ХАРАКТЕРИСТИКИ СИСТЕМЫ

РАБОТА НА МАКСИМАЛЬНЫХ ПАРАМЕТРАХ (ОБОРОТОВ, ДАВЛЕНИЯ, ТЕМПЕРАТУРЫ) ДОЛЖНА БЫТЬ СОГЛАСОВАНА С ИНЖЕНЕРАМИ ГИДРОДРАЙВ ЛЮБУЮ НЕ УКАЗАННУЮ НА ЧЕРТЕЖЕ ИНФОРМАЦИЮ СЛЕДУЕТ ИСКАТЬ В КАТАЛОГЕ / РУКОВОДСТВЕ ПО ЭКСПЛУАТАЦИИ, СООТВЕТСТВУЮЩИХ СЕРИИ ИЛИ В ПАСПОРТЕ ИЗДЕЛИЯ

ЦВЕТ	ЧЕРНЫЙ	RAL 9005
МАТЕРИАЛ УПЛОТНЕНИЙ	NBR (Б.Н.КАУЧУК)	
ТЕМПЕРАТУРА ОКРУЖАЮЩЕЙ СРЕДЫ [°C]	МИН (ХОЛОДНЫЙ СТАРТ)	-40
	МАКС	+55
ТЕМПЕРАТУРА РАБОЧЕЙ СРЕДЫ [°C]	МИН	-20
	ПОСТОЯННЫЙ	ОТ 0 ДО +80
ОБЪЕМНЫЙ КПД	МАКС	+100
	НЕ МЕНЕЕ	0,92
ПОЛНЫЙ КПД	МАКС	0,80
	НЕ МЕНЕЕ	0,80
МОМЕНТ ВРАЩЕНИЯ ВЕДУЩЕГО ВАЛА [Н*м]	НЕ БОЛЕЕ	340

Маркировка	Артикул	Рабочий объем (см³)	Макс. продолж. давление (бар)	Мин. / макс. скорость вращения (об/мин)	A (мм)	B (мм)	Порт C	Порт D	Порт E	Порт F
GHD1-8R-U01D17-CG03G03G03G03-ND	2503C8R8	8	250	350 / 2500	115,25	157	G1/2 ↴20min	G1/2 ↴20min	G1/2 ↴20min	G1/2 ↴20min
GHD1-10R-U01D17-CG03G03G03G03-ND	2503C8R10	10	250	350 / 2500	116	158,5	G1/2 ↴20min	G1/2 ↴20min	G1/2 ↴20min	G1/2 ↴20min
GHD1-13R-U01D17-CG03G03G03G03-ND	2503C8R13	13	250	350 / 2500	117	160,5	G1/2 ↴20min	G1/2 ↴20min	G1/2 ↴20min	G1/2 ↴20min
GHD1-16R-U01D17-CG03G03G03G03-ND	2503C8R16	16	250	350 / 3000	118	162,5	G1/2 ↴20min	G1/2 ↴20min	G1/2 ↴20min	G1/2 ↴20min
GHD1-18R-U01D17-CG03G03G03G03-ND	2503C8R18	18	250	350 / 3000	118,75	164	G1/2 ↴20min	G1/2 ↴20min	G1/2 ↴20min	G1/2 ↴20min
GHD1-20R-U01D17-CG04G04G03G03-ND	2503C8R20	20	280	350 / 3000	119,5	165,5	G3/4 ↴20min	G3/4 ↴20min	G1/2 ↴20min	G1/2 ↴20min
GHD1-25R-U01D17-CG04G04G03G03-ND	2503C8R25	25	280	350 / 3000	121,5	169,5	G3/4 ↴20min	G3/4 ↴20min	G1/2 ↴20min	G1/2 ↴20min
GHD1-29R-U01D17-CG04G04G03G03-ND	2503C8R29	29	280	350 / 3000	122,5	171,5	G3/4 ↴20min	G3/4 ↴20min	G1/2 ↴20min	G1/2 ↴20min
GHD1-32R-U01D17-CG04G04G04G04-ND	2503C8R32	32	300	350 / 3000	132	176,5	G3/4 ↴20min	G3/4 ↴20min	G3/4 ↴20min	G3/4 ↴20min
GHD1-36R-U01D17-CG04G04G04G04-ND	2503C8R36	36	315	350 / 3000	132	176,5	G3/4 ↴20min	G3/4 ↴20min	G3/4 ↴20min	G3/4 ↴20min
GHD1-40R-U01D17-CG04G04G04G04-ND	2503C8R40	40	315	350 / 3000	128,5	180	G3/4 ↴20min	G3/4 ↴20min	G3/4 ↴20min	G3/4 ↴20min
GHD1-45R-U01D17-CG04G04G04G04-ND	2503C8R45	45	315	350 / 3000	132	183,5	G3/4 ↴20min	G3/4 ↴20min	G3/4 ↴20min	G3/4 ↴20min
GHD1-51R-U01D17-CG05G05G04G04-ND	2503C8R51	51	300	350 / 3000	136	187,5	G1 ↴20min	G1 ↴20min	G3/4 ↴20min	G3/4 ↴20min
GHD1-55R-U01D17-CG05G05G04G04-ND	2503C8R55	55	280	350 / 3000	136	190,5	G1 ↴20min	G1 ↴20min	G3/4 ↴20min	G3/4 ↴20min
GHD1-63R-U01D17-CG05G05G04G04-ND	2503C8R63	63	280	350 / 3000	136	199,5	G1 ↴20min	G1 ↴20min	G3/4 ↴20min	G3/4 ↴20min
GHD1-72R-U01D17-CG06G06G05G05-ND	2503C8R70	72	260	350 / 3000	139,5	203,5	G1 1/4 ↴20min	G1 1/4 ↴20min	G1 ↴20min	G1 ↴20min

0. НАИМЕНОВАНИЕ ДЛЯ ЗАКАЗА В СООТВЕТСТВИИ С МАРКИРОВКОЙ ТАБЛИЦЫ.
1. НА ЧЕРТЕЖЕ ИЗОБРАЖЕН НАСОС ПРАВОГО ВРАЩЕНИЯ.
ДЛЯ НАСОСА ЛЕВОГО ВРАЩЕНИЯ ПОРТЫ ВХОДА И ВЫХОДА МЕНЯЮТСЯ МЕСТАМИ.
2. НАПРАВЛЕНИЕ ВРАЩЕНИЯ ОПРЕДЕЛЯЕТСЯ ПРИ ВЗГЛЯДЕ НА НАСОС СО СТОРОНЫ ВАЛА:
НАСОС МОЖЕТ ИСПОЛЬЗОВАТЬСЯ ТОЛЬКО ПРИ ДАННОМ НАПРАВЛЕНИИ ВРАЩЕНИЯ.
3. АКСИАЛЬНЫЕ И РАДИАЛЬНЫЕ НАГРУЗКИ НА ВАЛУ ИЗДЕЛИЯ НЕДОПУСТИМЫ.
4. НЕОКРАШЕННЫЕ ПОВЕРХНОСТИ ПOKPЫВАЮТСЯ АНТИКОРРОЗИЙНЫМ СПРЕЕМ.
НА ПОРТЫ СТАВЯТСЯ ЗАГЛУШКИ. КОНЕЦ ВАЛА ЗАЩИЩЕН ПЛАСТИКОВЫМ ЧЕХОЛОМ,
ПРЕДОХРАНЯЮЩИМ ОТ МЕХАНИЧЕСКИХ ПОВРЕЖДЕНИЙ. ЗАГЛУШКИ И ЧЕХОЛ СНИМАЮТСЯ ВРУЧНУЮ.
5. ИСПЫТАНИЯ ВЫХОДНОГО КОНТРОЛЯ ПРОИЗВОДЯТСЯ ПРИ ДАВЛЕНИИ 200 БАР
И СКОРОСТИ ВРАЩЕНИЯ 1500 ОБ/МИН.

ISO-E		Исполн	Имя инженера	Дата	Лист номер	Код заказа																							
		Разработ	Дата	001 СМ. ТАБЛИЦУ																									
Общий параметр шероховатости поверхности: Ra (µm)		Утвердил	Дата	 ГАБАРИТНЫЙ ЧЕРТЕЖ Вид продукта НАСОС ШЕСТЕРЕННЫЙ																									
Максимальное округление немаркированных краев и переходов: R0.5 (0.5x45)		Marie Horák	15.05.2025																										
Общие допуски согласно ISO 2768 Класс точности: c		Материал	BЧ40		Этот чертеж является интеллектуальной собственностью JSC Group. Без разрешения оригинального производителя его нельзя копировать, воспроизводить или предоставлять третьим лицам. Все права защищены.																								
Точности для размеров, не указанные в чертеже, в соответствии с ISO 2768c		Масса (кг)	1:1,5																										
<table border="1"> <tr><td>+0.5</td><td>+3</td><td>+6</td><td>+30</td><td>+120</td><td>+400</td><td>+1000</td><td>+2000</td></tr> <tr><td>-0.5</td><td>-3</td><td>-6</td><td>-30</td><td>-120</td><td>-400</td><td>-1000</td><td>-2000</td></tr> <tr><td>+0.2</td><td>+0.3</td><td>+0.5</td><td>+0.8</td><td>+1.2</td><td>+2.0</td><td>+3.0</td><td>+4.0</td></tr> </table>		+0.5	+3	+6	+30	+120	+400	+1000	+2000	-0.5	-3	-6	-30	-120	-400	-1000	-2000	+0.2	+0.3	+0.5	+0.8	+1.2	+2.0	+3.0	+4.0	CAD - dft.		A2	
+0.5	+3	+6	+30	+120	+400	+1000	+2000																						
-0.5	-3	-6	-30	-120	-400	-1000	-2000																						
+0.2	+0.3	+0.5	+0.8	+1.2	+2.0	+3.0	+4.0																						