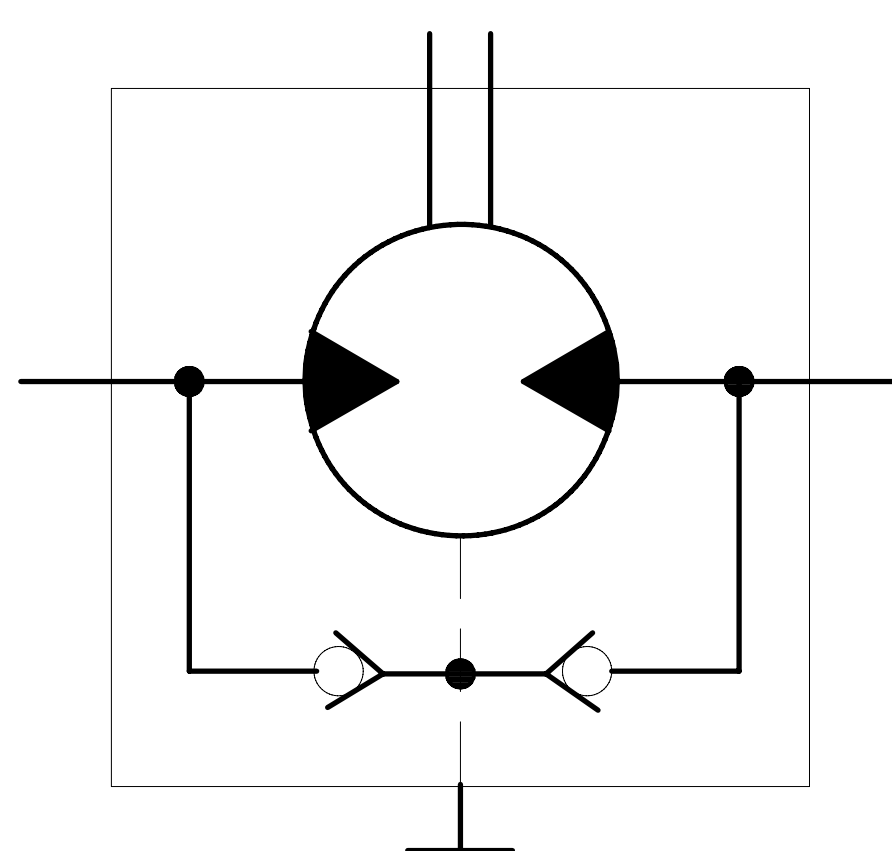


### ХАРАКТЕРИСТИКИ СИСТЕМЫ

РАБОТА НА МАКСИМАЛЬНЫХ ПАРАМЕТРАХ (ОБОРОТОВ, ДАВЛЕНИЯ, ТЕМПЕРАТУРЫ) ДОЛЖНА БЫТЬ СОГЛАСОВАНА С ИНЖЕНЕРАМИ ГИДРОДРАЙВ

ЦВЕТ	ЧЕРНЫЙ	RAL 9005
МАТЕРИАЛ УПЛОТНЕНИЙ	NBR (Б.Н.КАУЧУК)	
ТЕМПЕРАТУРА ОКРУЖАЮЩЕЙ СРЕДЫ [°C]	МИН (ХОЛОДНЫЙ СТАРТ)	-40
	МАКС	+55
ТЕМПЕРАТУРА РАБОЧЕЙ СРЕДЫ [°C]	МИН	-20
	ПОСТОЯННЫЙ МАКС	ОТ 0 ДО +80



0. НАИМЕНОВАНИЕ ДЛЯ ЗАКАЗА В СООТВЕТСТВИИ С МАРКИРОВКОЙ ТАБЛИЦЫ:  
 1. ДИАПАЗОН РАБОЧИХ ТЕМПЕРАТУР: МИН. -20 °C; НЕПРЕРЫВНЫЙ 0-80 °C; МАКС. 100 °C.  
 2. НЕОКРАШЕННЫЕ ПОВЕРХНОСТИ ПОКРЫВАЮТСЯ АНТИКОРРОЗИЙНЫМ СПРЕЕМ.  
 НА ПОРТЫ СТАВЯТСЯ ЗАГЛУШКИ. КОНЕЦ ВАЛА ЗАЩИЩЕН ПЛАСТИКОВЫМ ЧЕХОЛОМ, ПРЕДОХРАНЯЮЩИМ ОТ МЕХАНИЧЕСКИХ ПОВРЕЖДЕНИЙ.  
 ЗАГЛУШКИ И ЧЕХОЛ СНИМАЮТСЯ ВРУЧНУЮ.  
 3. В МОТОРЕ ВСТРОЕН ОДНОРЯДНЫЙ РАДИАЛЬНО-УПОРНЫЙ ПОДШИПНИК  
 ДИНАМИЧЕСКАЯ НАГРУЗКА  $C = 47 \text{ кН}$   
 СТАТИЧЕСКАЯ НАГРУЗКА  $C0 = 67,3 \text{ кН}$

Маркировка	Артикул	Рабочий объем [см³]	Макс. ном./пиковое давление [бар]	Макс. ном./пиковый крутящий момент [Н*м]	Макс. ном./пиковая скорость вращения [об/мин]	Макс. ном./пиковый поток [л/мин]	Макс. ном./пиковая мощность [кВт]	A [мм]
JMER.125-F06C21-CU04U04-ND	JMERO11180725.125	125	205 / 240	349 / 408	336 / 450	45 / 60	12 / 14	154
JMER.160-F06C21-CU04U04-ND	JMERO11180725.160	160	205 / 240	470 / 548	350 / 440	60 / 75	15 / 17,5	158
JMER.200-F06C21-CU04U04-ND	JMERO11180725.200	200	205 / 240	625 / 710	290 / 365	70 / 85	15,5 / 18	161
JMER.230-F06C21-CU04U04-ND	JMERO11180725.230	230	205 / 240	700 / 790	290 / 350	75 / 90	17,5 / 20	166
JMER.250-F06C21-CU04U04-ND	JMERO11180725.250	250	205 / 240	810 / 930	250 / 315	80 / 95	18 / 21	170
JMER.300-F06C21-CU04U04-ND	JMERO11180725.300	300	205 / 240	905 / 1035	215 / 365	80 / 90	17,5 / 20	174
JMER.375-F06C21-CU04U04-ND	JMERO11180725.375	375	205 / 240	990 / 1140	200 / 240	75 / 90	16,5 / 19	176
JMER.475-F06C21-CU04U04-ND	JMERO11180725.475	475	175 / 190	1110 / 1208	150 / 180	75 / 90	14,5 / 16,5	185
JMER.540-F06C21-CU04U04-ND	JMERO11180725.540	540	140 / 175	980 / 1240	140 / 170	75 / 90	11,5 / 15	191
JMER.750-F06C21-CU04U04-ND	JMERO11180725.750	750	105 / 120	1050 / 1180	100 / 120	75 / 90	8 / 10	209

ISO-E		Исполн	Материал	Дата	Лист номер	Код заказа
Общий параметр шероховатости поверхности: Ra [μm]	Разработ	Дата	Производство	001	СМ. ТАБЛИЦУ	
Максимальное округление немаркированных краев и переходов: R0.5 (0.5x45)	Утвердил	Дата		ГАБАРИТНЫЙ ЧЕРТЕЖ		
Общие допуски согласно ISO 2768	Материал	Масштаб	Вид продукта	МОТОР ГЕРОТОРНЫЙ		
Класс точности: c	Масса [кг]	1:1	Этот чертеж является интеллектуальной собственностью JSC Group. Без разрешения оригинального поставщика его нельзя копировать, распространять или предоставлять третьим лицам. Все права защищены.			
Точности для размеров, не указанные в чертеже, в соответствии с ISO 2768c	CAD - dft.	A2				