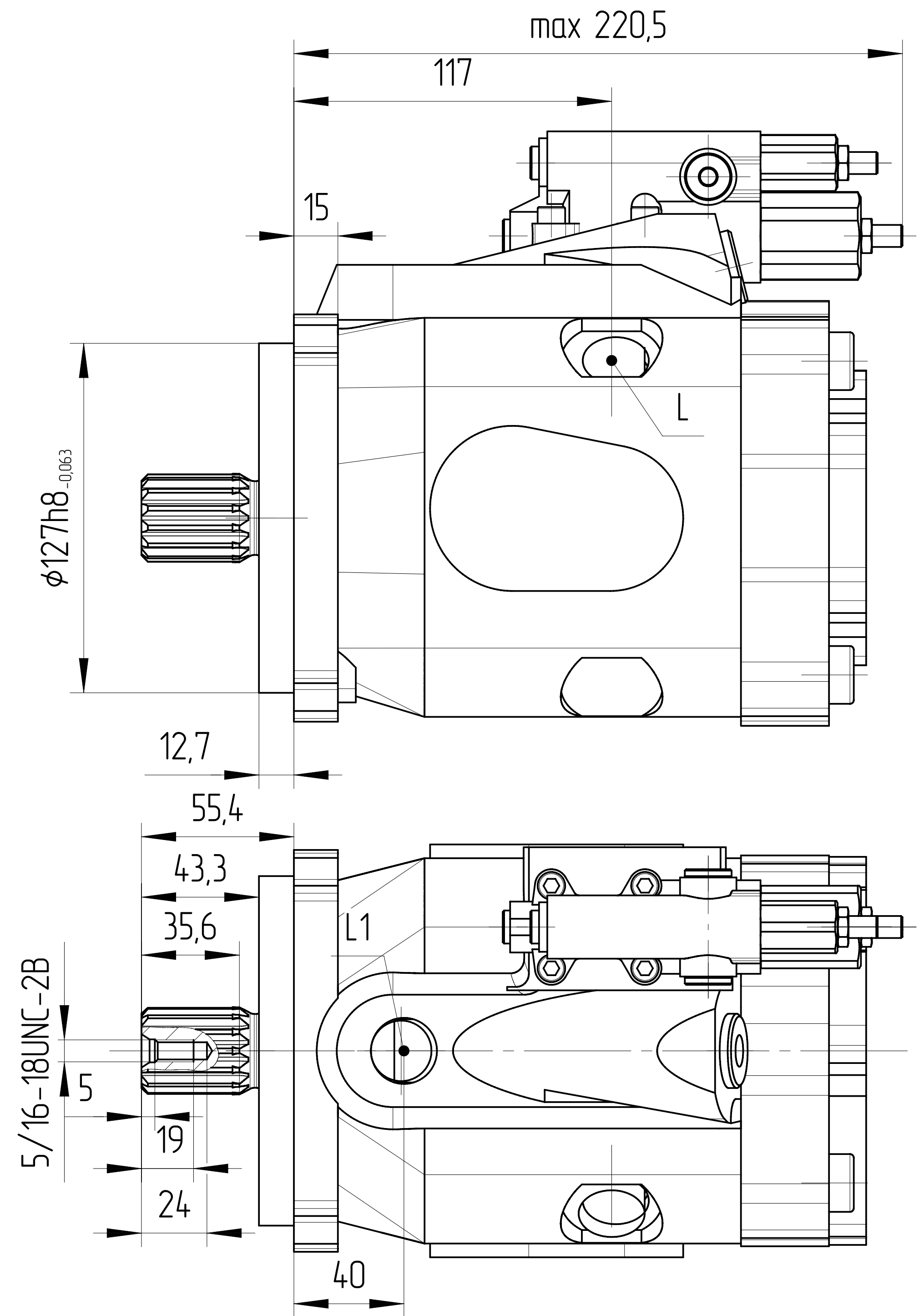
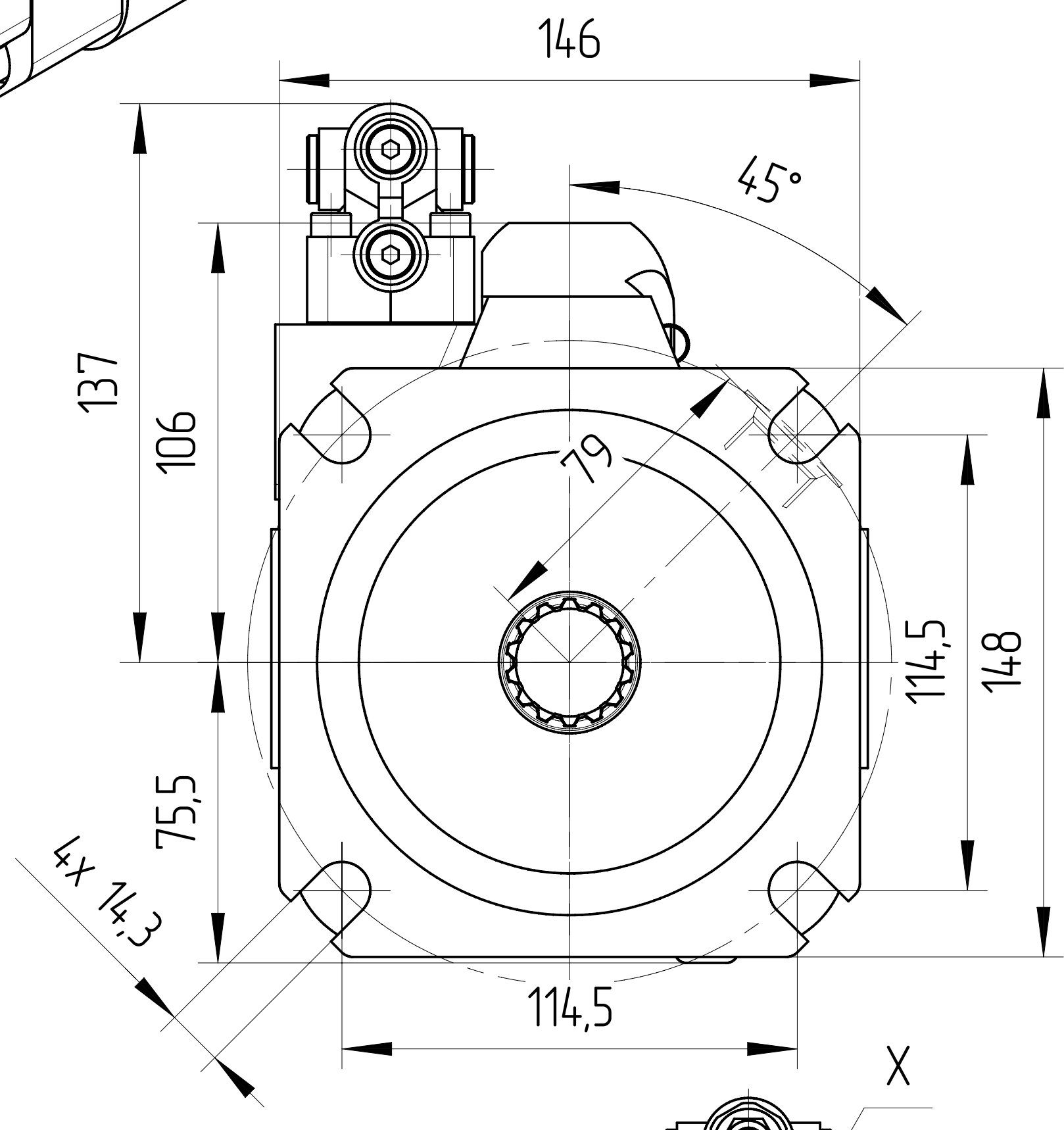
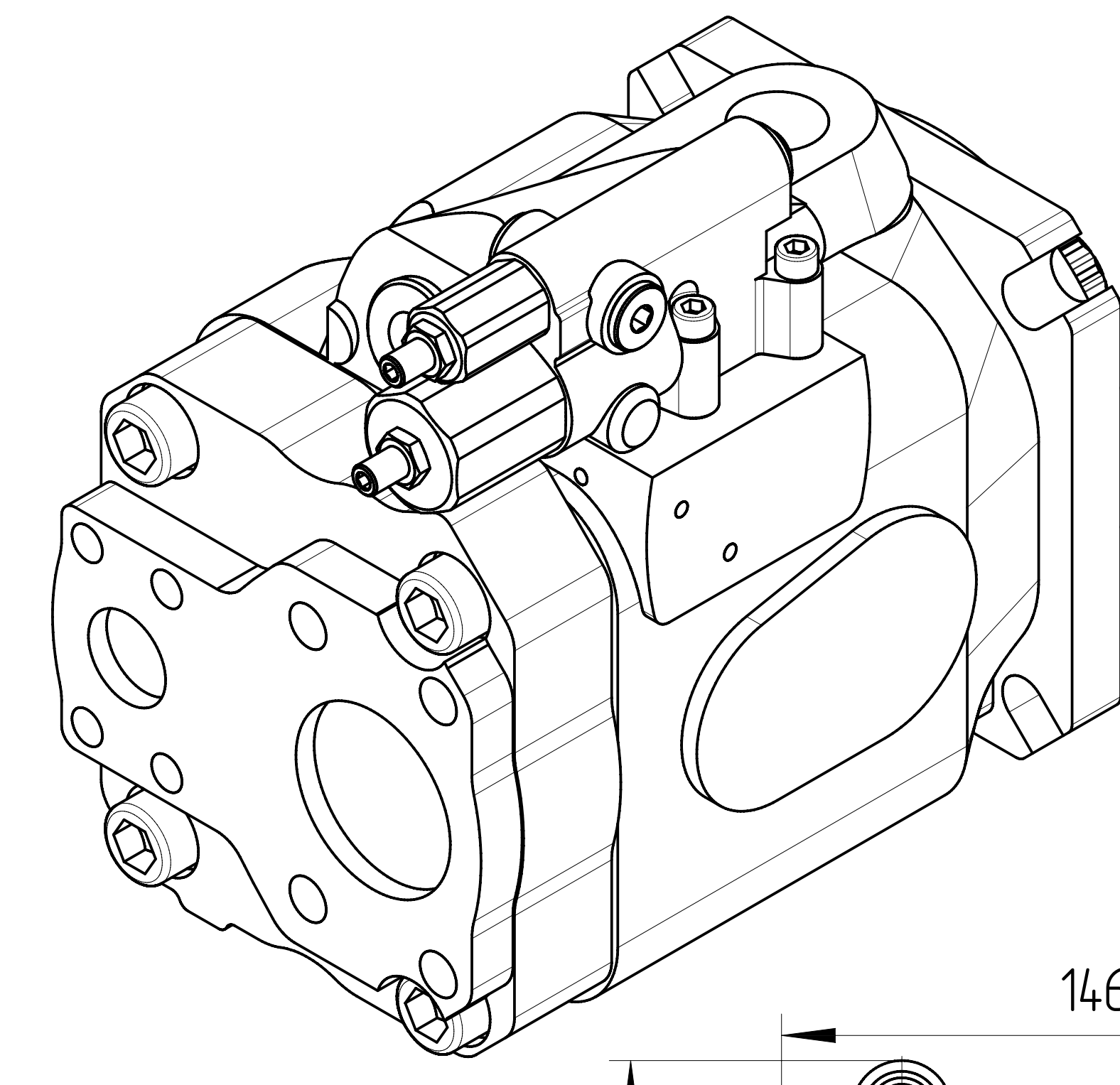
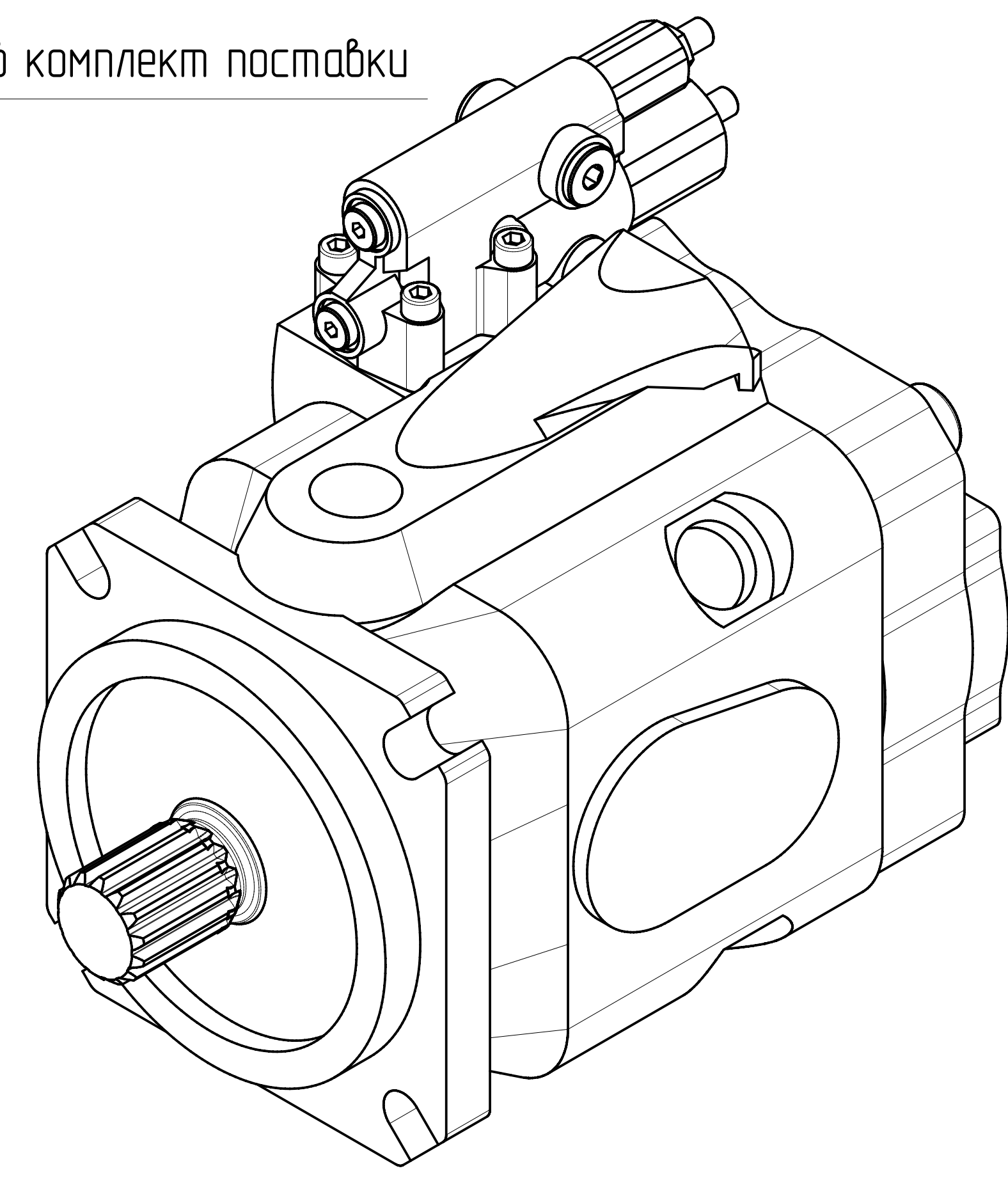
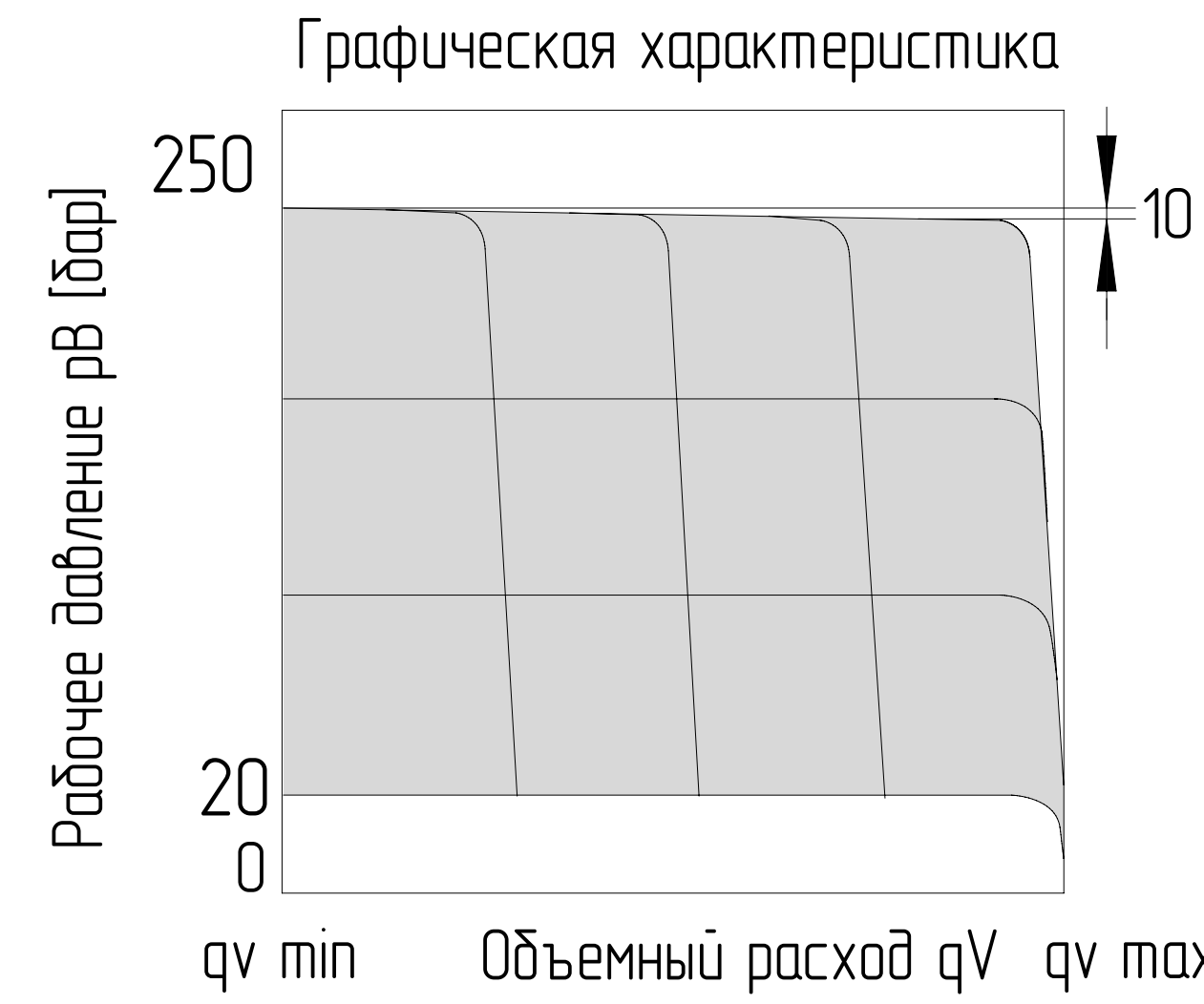


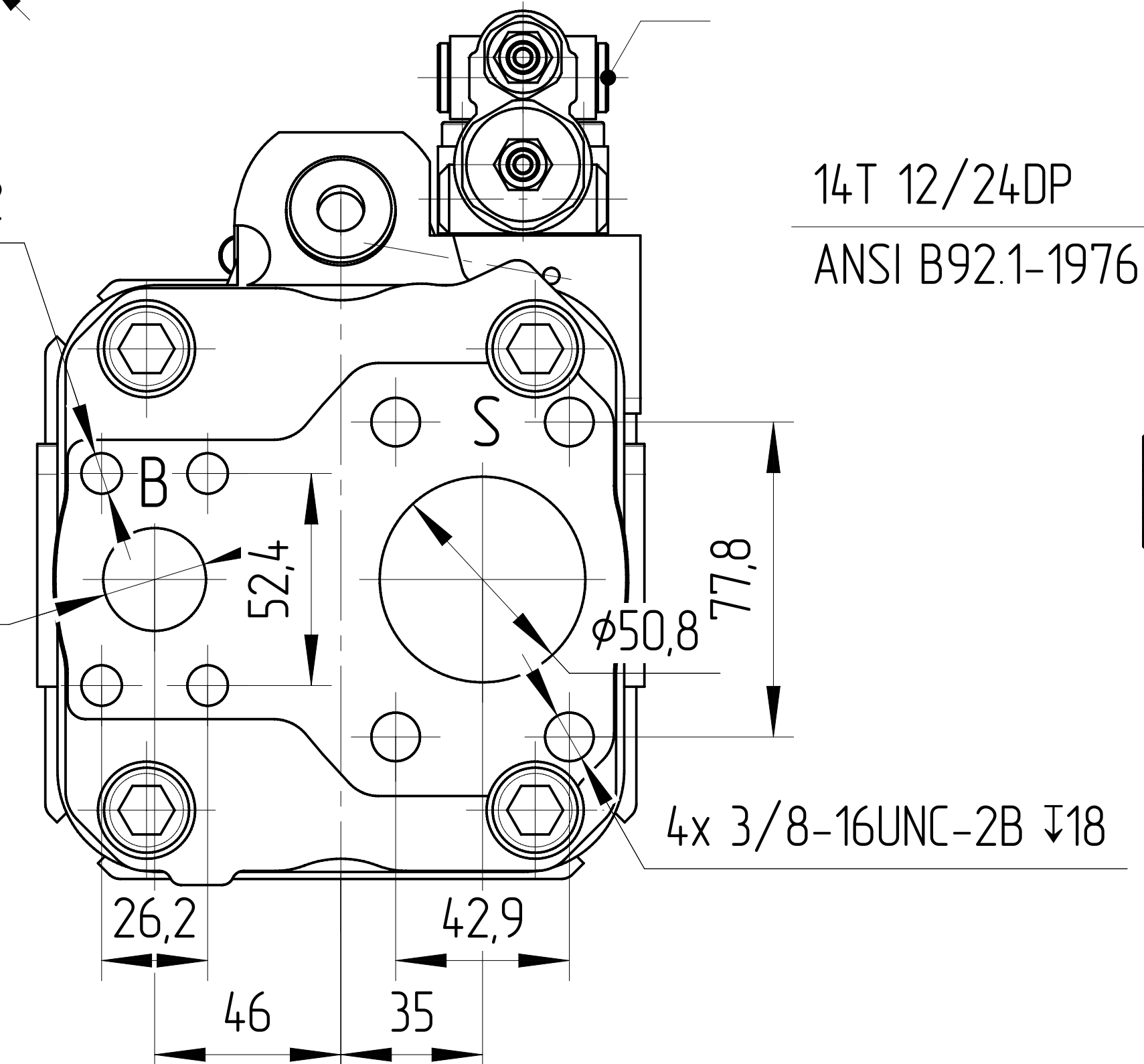
Дроссель не входит в комплект поставки



DFR1 – Регулятор давления-подачи
 В дополнение к функции регулятора давления посредством регулируемого дросселя (напр., направляющего распределителя) можно регулировать скорость движения исполнительного элемента привода и поддерживать ее постоянной независимо от нагрузки.
 Насос подает количество рабочей жидкости, фактически необходимое потребителю.
 Для всех сочетаний регуляторов приоритет имеет снижение V_g .



0. Наименование для заказа: аксиально-поршневой насос J10V060 DFR1/52L-VSD 61N00
 1. Неокрашенные поверхности покрываются антикоррозийным спреем. На все порты ставятся заглушки. Настройки регуляторов защищены пластиковыми предохранителями. Конец вала защищен экструзионной сеткой.
 2. Условия эксплуатации
 2.1. Перед началом работы долейте гидравлическое масло в корпус насоса через сливное отверстие.
 2.2. Перед началом работы стравить воздух из насоса.
 2.3 Все порты, состояние которых указано как "0", необходимо подключить к рукавам соответствующего давления.
 * - Необходимо подключение минимум одного из дренажных каналов L или L1.
 В подключении обоих одновременно нет необходимости.



Обозначения			
Для левого направления вращения (против часовой стрелки)			
Маркировка	J10V060 DFR1/52L-VSD 61N00		
Код заказа	J10.60340116L0225		
Для правого направления вращения (по часовой стрелке)			
Маркировка	J10V060 DFR1/52R-VSD 61N00		
Код заказа	J10.60340116R0225		
Конструкция насоса	Насос переменного объема с наклонным диском		
Рабочий объем	макс см ³	60	
	мин см ³	0	
Давление	номинальное бар	250	
	макс бар	315	
Скорость вращения	при V_{gmax} об/мин	2500	
	макс об/мин	3000	
Минимальное давление на всасывании	бар	0,85	
Давление дренажа	бар	0,2	
Контроллер DFR1	DR бар	250 ± 5	
	FR бар	20 ± 2	
Температура окружающей среды		-40°C ÷ 100°C	
Условия эксплуатации			
Гидравлическая жидкость	Класс масла		DIN 51524-2-HLP (DIN 51524-3-HVLP)
	Температура окружающей среды [°C]	мин (холодный старт)	-40
		макс	+55
	Температура рабочей среды [°C]	мин	-20
		постоянный	от 0 до +80
	макс	+100	
Уровень загрязнения	max ISO4406 18/15		
Фильтрация	10μ		
Покраска	RAL 9005, Black		

Порт	Стандарт	Размеры	Пиковое давление [бар]	Состояние
B	SAE J518 DIN 13	1 дюйм M10x1,5 T18	315	0
S	SAE J518 DIN 13	2 дюйма M12x1,5 T22	5	0
L	ISO 11926	7/8-14UNF-2B, T13	2	X
L1	ISO 11926	7/8-14UNF-2B, T13	2	0*
X	DIN 3852	M14x1,5 T12	320	0

ISO-E		Исполн	Дата	Лист номер	Код заказа
Общий параметр шероховатости поверхности: Ra [μm]	Разработ	Дата	001	СМ. ТАБЛИЦУ	
Максимальное округление немаркированных краев и переходов: R0.5 (0.5x45)	Утвердил	Дата	Производство		
Общие допуски согласно ISO 2768	Marie Horák	03.03.2026	jsg GROUP DESIGN AND QUALITY OF CZECH REPUBLIC		
Класс точности: c	Материал	ГАБАРИТНЫЙ ЧЕРТЕЖ			
Познания для размеров, не указанные в чертеже, в соответствии с ISO 2768	Масса [кг]	Вид продукта			
+0.5 -0.3 +3 -2 +6 -4 +30 -20 +120 -80 +400 -250 +1000 -600 +2000 -1200	22	АКСИАЛЬНО-ПОРШНЕВОЙ НАСОС J10V060 DFR1/52L(R)-VSD 61N00			
+0.2 +0.3 +0.5 +0.8 +1.2 +2.0 +3.0 +4.0	1:2,5	Этот чертеж является интеллектуальной собственностью JSG Group. Без разрешения официального представителя его нельзя копировать, воспроизводить или предоставлять третьим лицам. Все права защищены.			
CAD - dft.		A2			