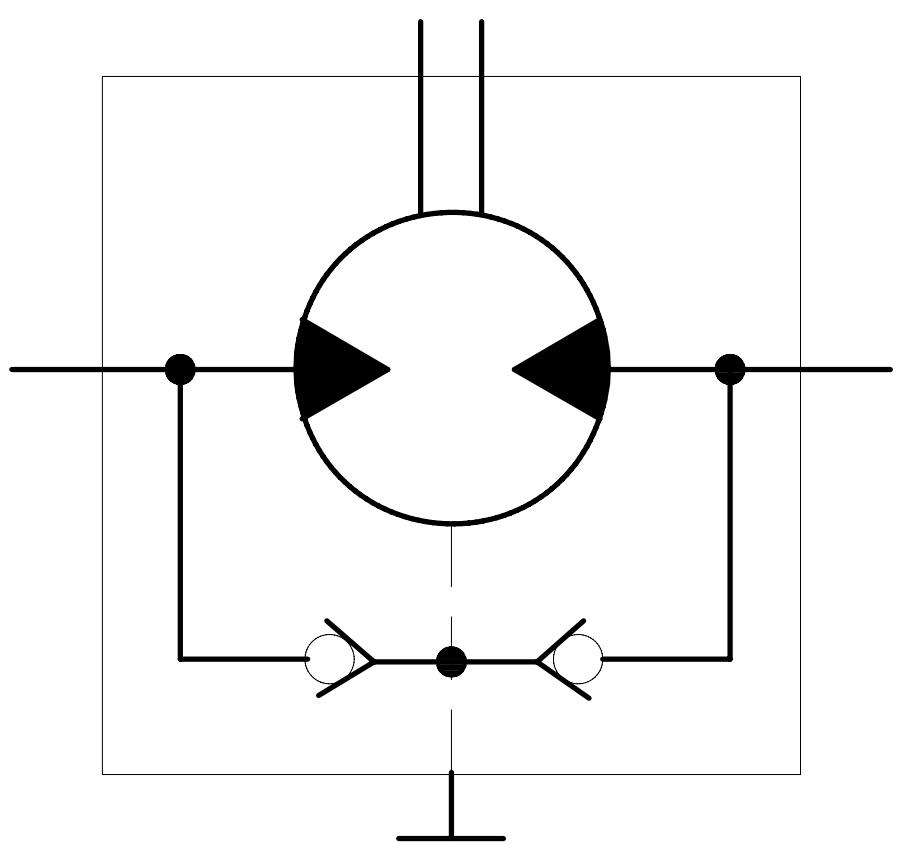


ХАРАКТЕРИСТИКИ СИСТЕМЫ


РАБОТА НА МАКСИМАЛЬНЫХ ПАРАМЕТРАХ (ОБОРОТОВ, ДАВЛЕНИЯ, ТЕМПЕРАТУРЫ) ДОЛЖНА БЫТЬ СОГЛАСОВАНА С ИНЖЕНЕРАМИ ГИДРОДРАЙВ

ЦВЕТ	ЧЕРНЫЙ	RAL 9005
МАТЕРИАЛ УПЛОТНЕНИЙ	NBR (Б.Н.КАУЧУК)	
ТЕМПЕРАТУРА ОКРУЖАЮЩЕЙ СРЕДЫ [°C]	МИН (ХОЛОДНЫЙ СТАРТ)	-40
	МАКС	+55
ТЕМПЕРАТУРА РАБОЧЕЙ СРЕДЫ [°C]	МИН	-20
	ПОСТОЯННЫЙ МАКС	ОТ 0 ДО +80 +100



Маркировка	Артикул	Рабочий объем [см³]	Макс. ном./пиковое давление [бар]	Макс. ном./пиковый крутящий момент [Н*м]	Макс. ном. /пиковая скорость вращения [об/мин]	Макс. ном./пиковый поток [л/мин]	Макс. ном./пиковая мощность [кВт]	A [мм]
JMER.125-S026V21-CG03G03-ND	JMER021180725.125	125	205 / 240	349 / 408	336 / 450	45 / 60	12 / 14	154
JMER.160-S026V21-CG03G03-ND	JMER021180725.165	160	205 / 240	470 / 548	350 / 440	60 / 75	15 / 17,5	158
JMER.200-S026V21-CG03G03-ND	JMER021180725.05	200	205 / 240	532 / 602	330 / 425	70 / 85	15,5 / 18	161
JMER.230-S026V21-CG03G03-ND	JMER021180725.230	230	205 / 240	625 / 710	290 / 365	70 / 85	16 / 19	163
JMER.250-S026V21-CG03G03-ND	JMER021180725.250	250	205 / 240	700 / 790	290 / 350	75 / 90	17,5 / 20	166
JMER.300-S026V21-CG03G03-ND	JMER021180725.300	300	205 / 240	810 / 930	250 / 315	80 / 95	18 / 21	170
JMER.350-S026V21-CG03G03-ND	JMER021180725.350	350	205 / 240	905 / 1035	215 / 365	75 / 90	17,5 / 20	174
JMER.375-S026V21-CG03G03-ND	JMER021180725.375	375	205 / 240	990 / 1140	200 / 240	75 / 90	16,5 / 19	176
JMER.475-S026V21-CG03G03-ND	JMER021180725.475	475	175 / 190	1110 / 1208	150 / 180	75 / 90	14,5 / 16,5	185
JMER.540-S026V21-CG03G03-ND	JMER021180725.540	540	140 / 175	980 / 1240	140 / 170	75 / 90	11,5 / 15	191
JMER.750-S026V21-CG03G03-ND	JMER021180725.750	750	105 / 120	1050 / 1180	100 / 120	75 / 90	8 / 10	209

0. НАИМЕНОВАНИЕ ДЛЯ ЗАКАЗА В СООТВЕТСТВИИ С МАРКИРОВКОЙ ТАБЛИЦЫ:  
1. ДИАПАЗОН РАБОЧИХ ТЕМПЕРАТУР: МИН. -20 °C; НЕПРЕРЫВНЫЙ 0-80 °C; МАКС. 100 °C.  
2. НЕОКРАШЕННЫЕ ПОВЕРХНОСТИ ПОКРЫВАЮТСЯ АНТИКОРРОЗИЙНЫМ СПРЕЕМ.  
НА ПОРТЫ СТАВЯТСЯ ЗАГЛУШКИ. КОНЕЦ ВАЛА ЗАЩИЩЕН ПЛАСТИКОВЫМ ЧЕХЛОМ, ПРЕДОХРАНЯЮЩИМ ОТ МЕХАНИЧЕСКИХ ПОВРЕЖДЕНИЙ.  
ЗАГЛУШКИ И ЧЕХОЛ СНИМАЮТСЯ ВРУЧНУЮ.  
3. В МОТОРЕ ВСТРОЕН ОДНОРЯДНЫЙ РАДИАЛЬНО-УПОРНЫЙ ПОДШИПНИК  
ДИНАМИЧЕСКАЯ НАГРУЗКА C = 47 кН  
СТАТИЧЕСКАЯ НАГРУЗКА CO = 67,3 кН

ISO-E				<div>Индикатор</div> <div>Или номер</div>		<div>Дата</div>		<div>Подпись</div>		<div>Лист номер</div> <div>001</div>		<div>Код заказа</div> <div>СМ. ТАБЛИЦУ</div>																									
<div>Общий параметр шероховатости поверхности: Ra (µm)</div> <div>Максимальное округление немаркированных краев и переходов: R0.5 (0.5x45)</div> <div>Общие допуски согласно ISO 2768</div> <div>Класс точности: c</div>				Разраб.		Дата		<div>Производство</div> <div></div> <div>ГАБАРИТНЫЙ ЧЕРТЕЖ</div>																													
				Утвердил		Дата																															
				Marie Horák		19.08.2025		<div>Вид продукта</div> <div>МОТОР ГЕРОТОРНЫЙ</div>																													
<div>Точности для размеров, не указанные в чертеже, в соотв. с ISO 2768c</div> <table><tr><td>+0.5</td><td>+3</td><td>+6</td><td>+10</td><td>+12</td><td>+15</td><td>+20</td><td>+25</td><td>+30</td><td>+40</td><td>+50</td><td>+63</td></tr><tr><td>-0.5</td><td>-3</td><td>-6</td><td>-10</td><td>-12</td><td>-15</td><td>-20</td><td>-25</td><td>-30</td><td>-40</td><td>-50</td><td>-63</td></tr></table>				+0.5	+3	+6	+10	+12	+15	+20	+25	+30	+40	+50	+63	-0.5	-3	-6	-10	-12	-15	-20	-25	-30	-40	-50	-63	Масса (kg)		Масштаб		<div>Этот чертеж является интеллектуальной собственностью JSE Group. Без разрешения официально предоставлять его нельзя копировать, воспроизводить или предоставлять третьим лицам. Все права защищены</div> <div>A2</div>					
				+0.5	+3	+6	+10	+12	+15	+20	+25	+30	+40	+50	+63																						
-0.5	-3	-6	-10	-12	-15	-20	-25	-30	-40	-50	-63																										
		1:1																																			
				CAD – dft.																																	