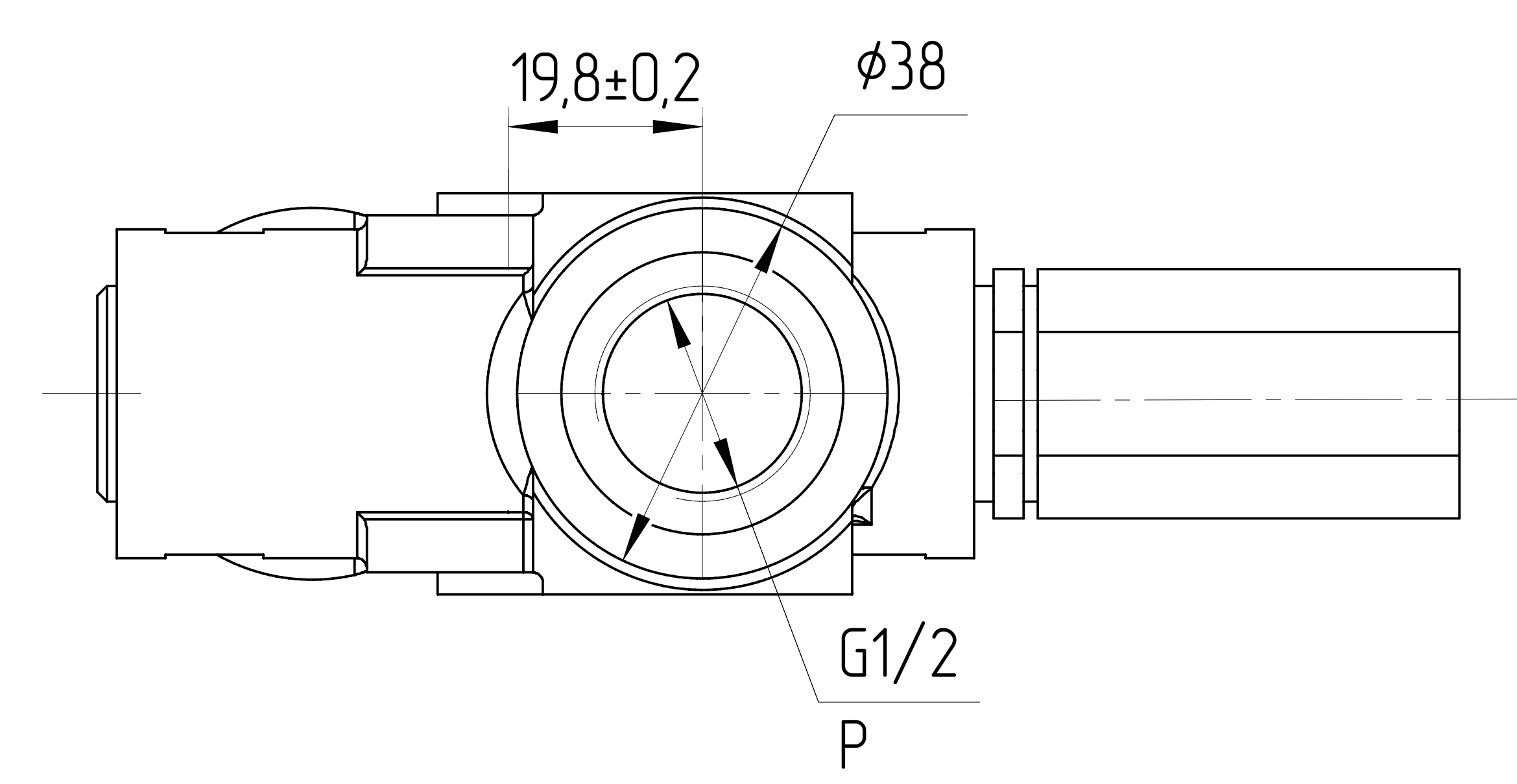
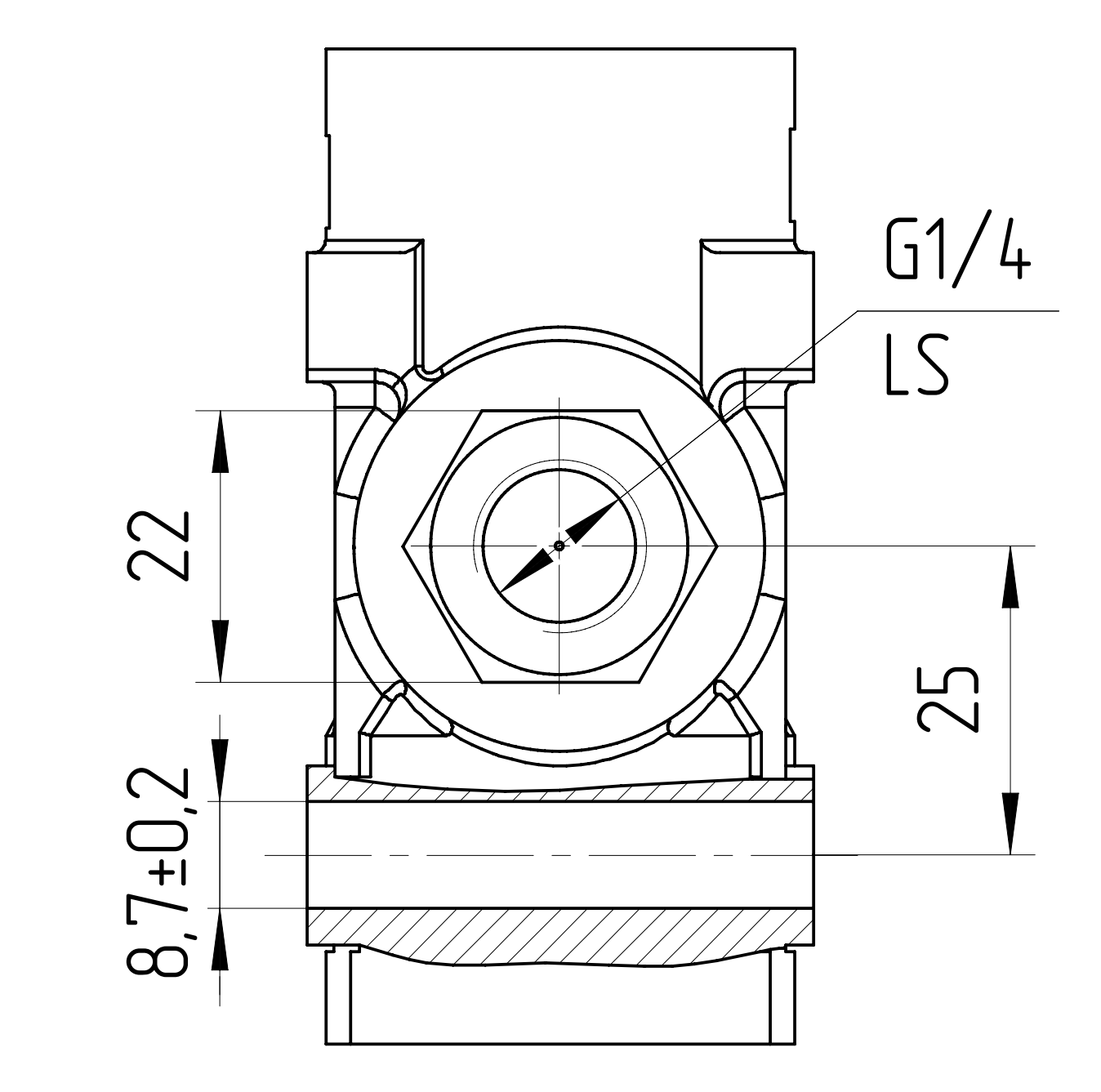
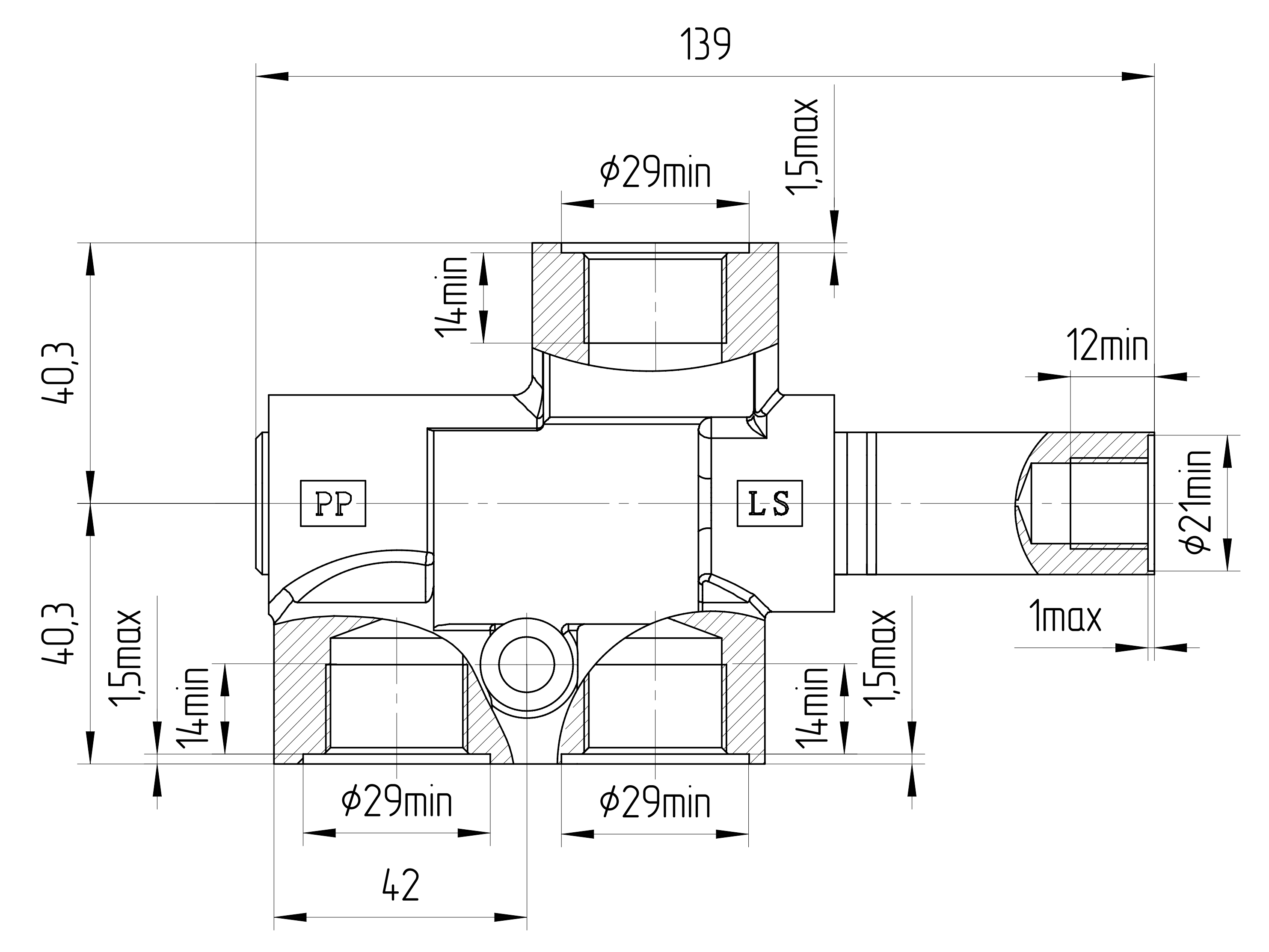
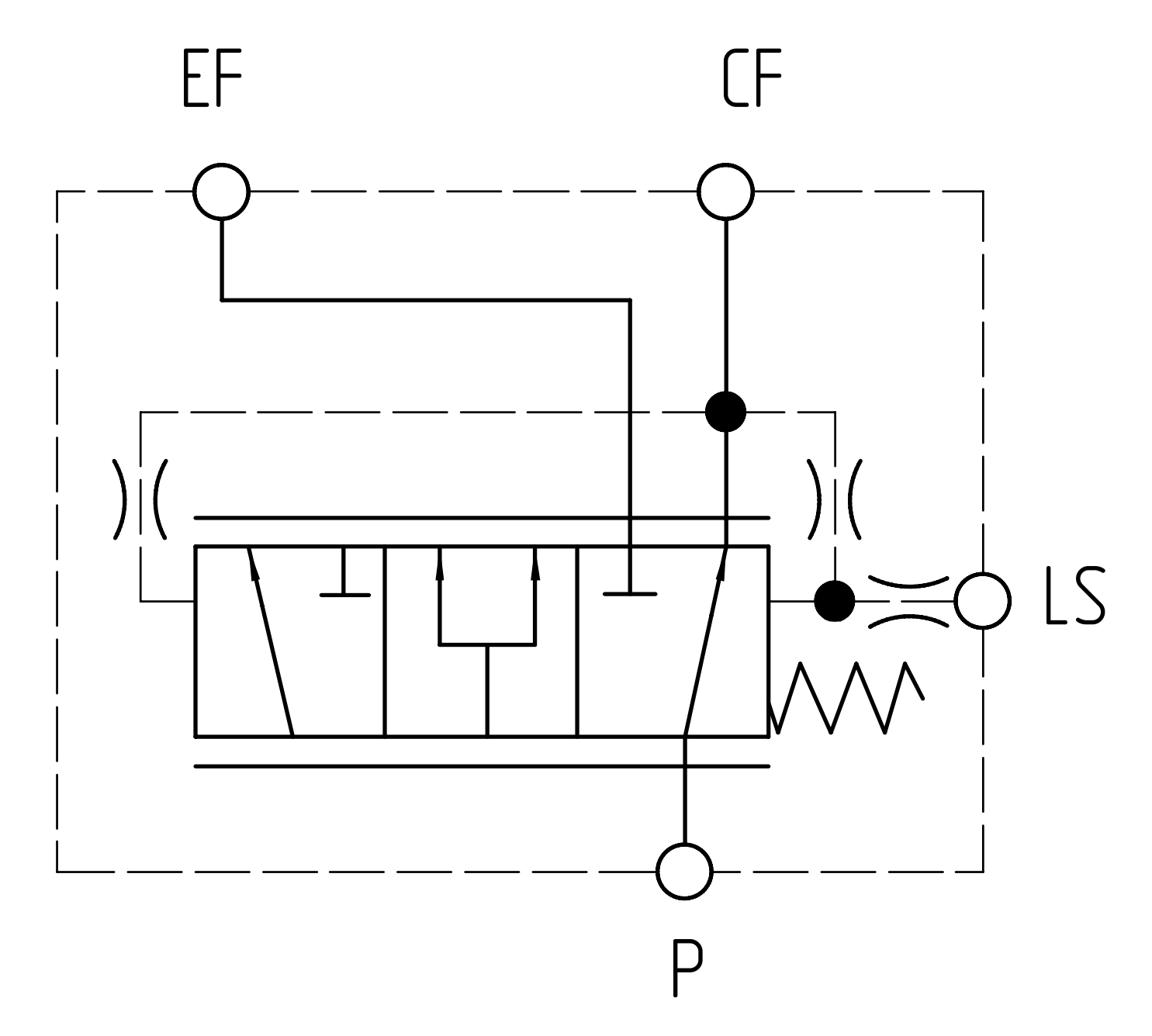
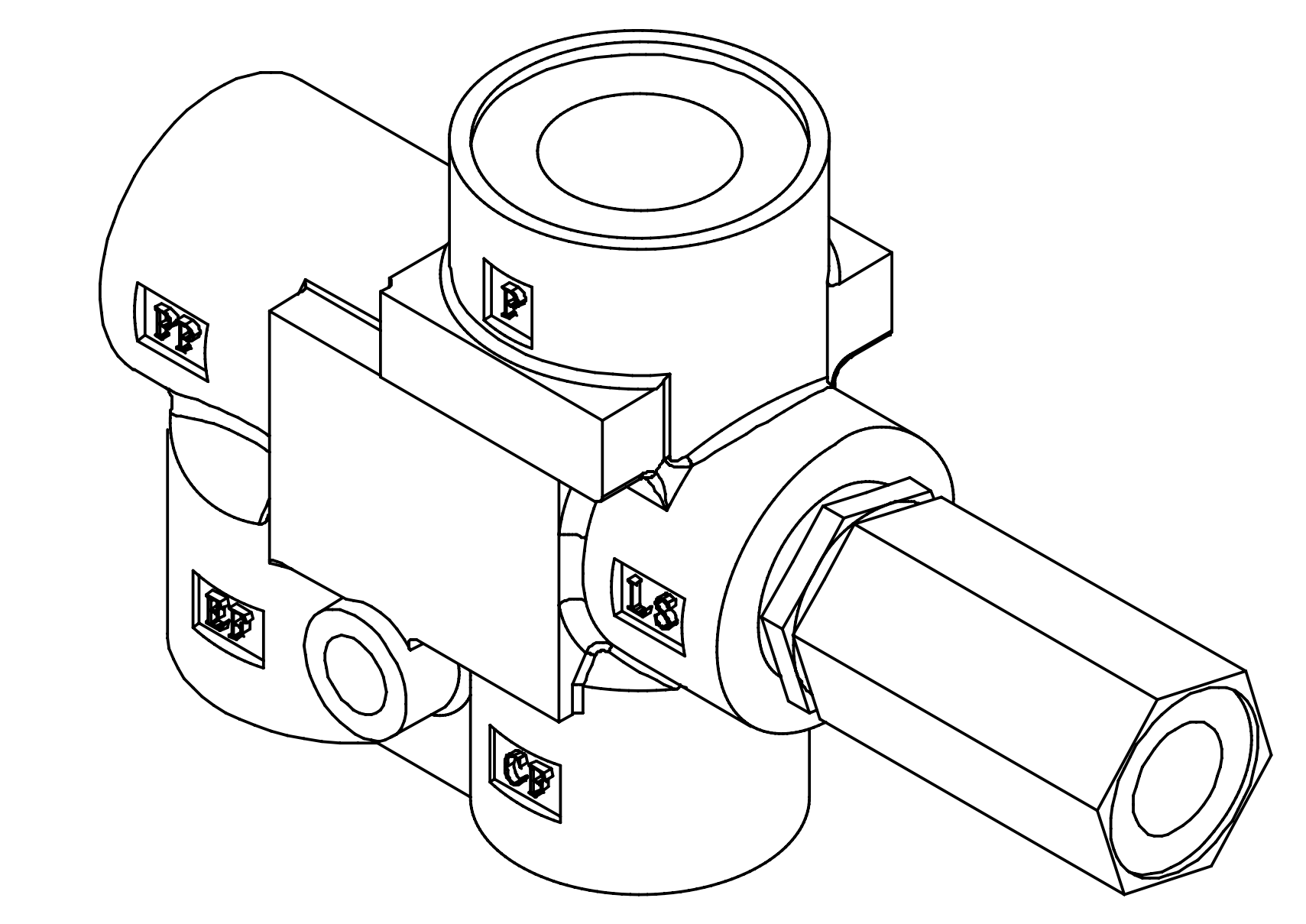
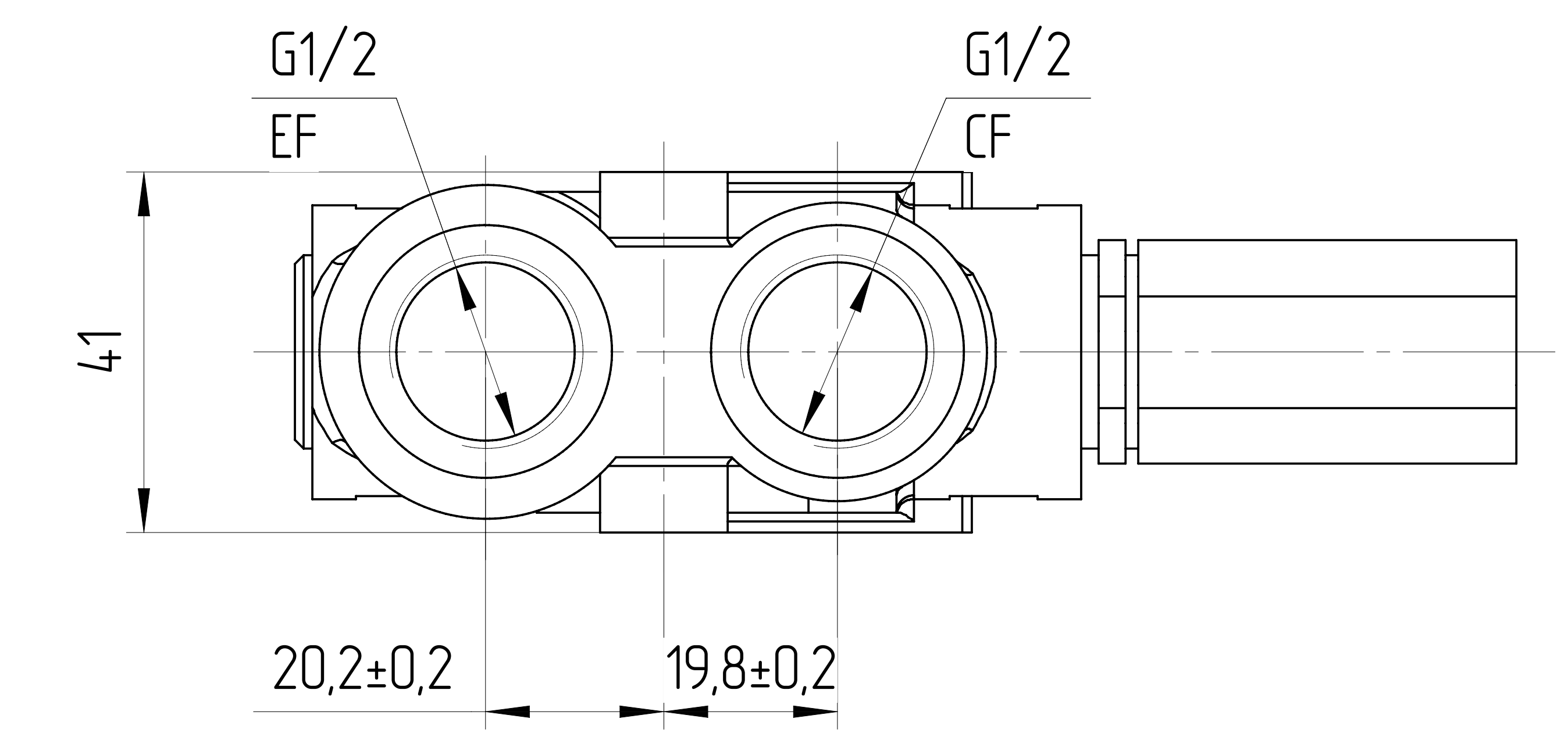


Рей 1	26.05.2025
Рей 2	19.03.2025
Рей 3	18.03.2026



ОСНОВНЫЕ ХАРАКТЕРИСТИКИ КЛАПАНА			
МАРКИРОВКА	JLS-80		
КОД ЗАКАЗА	JHV0110425		
РАСХОД	МАКС	л/мин	80
ДАВЛЕНИЕ	МАКС	P	бар
	МАКС	CF	бар
	МАКС	EF	бар
	МАКС	LS	бар
ОБРАТНОЕ ДАВЛЕНИЕ ПРУЖИНЫ		бар	7
МАТЕРИАЛ САЛЬНИКОВ	NBR (Б.Н.КАУЧУК)		
ЦВЕТ	ЧЕРНЫЙ	RAL 9005	
ТЕМПЕРАТУРА ОКРУЖАЮЩЕЙ СРЕДЫ	МИН (ХОЛОДНЫЙ СТАРТ)	[°C]	-40
	МАКС	[°C]	+80
РАБОЧИЙ ТЕМПЕРАТУРНЫЙ ДИАПАЗОН ЖИДКОСТИ	МИН	[°C]	-45
	МАКС	[°C]	+120
НОМИНАЛЬНАЯ ТОНКОСТЬ ФИЛЬТРАЦИИ		[мкм]	25

0. НАИМЕНОВАНИЕ ДЛЯ ЗАКАЗА: КЛАПАН JLS-80 (JHV0110425)
1. ЦВЕТ ПОКРАСКИ: ЧЕРНЫЙ RAL 9005.
 2. ТЕМПЕРАТУРА ОКРУЖАЮЩЕЙ СРЕДЫ ОТ -40°C ДО +80°C;
 3. РАБОЧИЙ ТЕМПЕРАТУРНЫЙ ДИАПАЗОН ЖИДКОСТИ ОТ -45°C ДО +90°C, КРАТКОВРЕМЕННО ДО +120°C;
 4. LS ДРОССЕЛЬ - 1,5 ММ, P ДРОССЕЛЬ - 0,6 ММ, ДИНАМИЧЕСКИЙ ДРОССЕЛЬ - 1 ММ.
 5. НЕОКРАШЕННЫЕ ПОВЕРХНОСТИ ПОКРЫВАЮТСЯ АНТИКОРРОЗИЙНЫМ ПРЕДОХРАНЯЮЩИМ СПРЕЕМ. НА ПОРТЫ СТАВЯТСЯ ЗАГЛУШКИ.

ISO-E		Исполн	Мат. катера	Дата	Получ	Лист номер	Код заказа	
Общий параметр шероховатости поверхности: Ra (µm)		Разраб	Дата		001			СМ. ТАБЛИЦУ
Максимальное округление немаркированных краев и переходов: R0.5 (0.5x45)		Утвердил	Дата					
Общие допуски согласно ISO 2768		Marie Horák		26.05.2025				
Класс точности: c		Материал				ГАБАРИТНЫЙ ЧЕРТЕЖ		
Точности для размеров, не указанные в чертеже, в соответствии с ISO 2768c		Масса (кг)	Масштаб		КЛАПАН JLS-80			
+0.5 -0.3 +3 -0.6 +6 -0.30 +30 -0.20 +120 -0.40 +400 -0.600 +1000 -0.2000 +2000 -0.4000		1,8	1:1		Этот чертеж является интеллектуальной собственностью JSE Group. Без разрешения оригинального поставителя его нельзя копировать, воспроизводить или предоставлять третьим лицам. Все права защищены.			A2
		CAD - dft.						