

ХАРАКТЕРИСТИКИ СИСТЕМЫ		
РАБОТА НА МАКСИМАЛЬНЫХ ПАРАМЕТРАХ (ОБОРОТОВ, ДАВЛЕНИЯ, ТЕМПЕРАТУРЫ) ДОЛЖНА БЫТЬ СОГЛАСОВАНА С ИНЖЕНЕРАМИ ГИДРОДРАИВ. ЛЮБУЮ НЕ УКАЗАННУЮ НА ЧЕРТЕЖЕ ИНФОРМАЦИЮ СЛЕДУЕТ ИСКАТЬ В КАТАЛОГЕ / РУКОВОДСТВЕ ПО ЭКСПЛУАТАЦИИ СООТВЕТСТВУЮЩИХ СЕРИИ ИЛИ В ПАСПОРТЕ ИЗДЕЛИЯ		
ЦВЕТ	ЧЕРНЫЙ	RAL 9005
САЛЬНИК ВАЛА [bar]	МИН	-0,3
	МАКС	+25
МАТЕРИАЛ УПЛОТНЕНИЙ	NBR (Б.Н.КАУЧУК)	
ТЕМПЕРАТУРА ОКРУЖАЮЩЕЙ СРЕДЫ [°C]	МИН (ХОЛОДНЫЙ СТАРТ)	-40
	МАКС	+55
ТЕМПЕРАТУРА РАБОЧЕЙ СРЕДЫ [°C]	МИН	-20
	ПОСТОЯННЫЙ	ОТ 0 ДО +80
ОБЪЕМНЫЙ КПД	НЕ МЕНЕЕ	0,92
	ПОЛНЫЙ КПД	НЕ МЕНЕЕ
ТОНКОСТЬ ФИЛЬТРАЦИИ [мкм]	НОМИНАЛЬНАЯ	25
МОМЕНТ ВРАЩЕНИЯ ВЕДУЩЕГО ВАЛА [Н*м]	НЕ БОЛЕЕ	300
АКСИАЛЬНАЯ НАГРУЗКА НА ВАЛ [Н]	МАКС	600
РАДИАЛЬНАЯ НАГРУЗКА НА СЕРЕДИНЕ ВЫЛЕТА ВАЛА [Н]	МАКС	1800

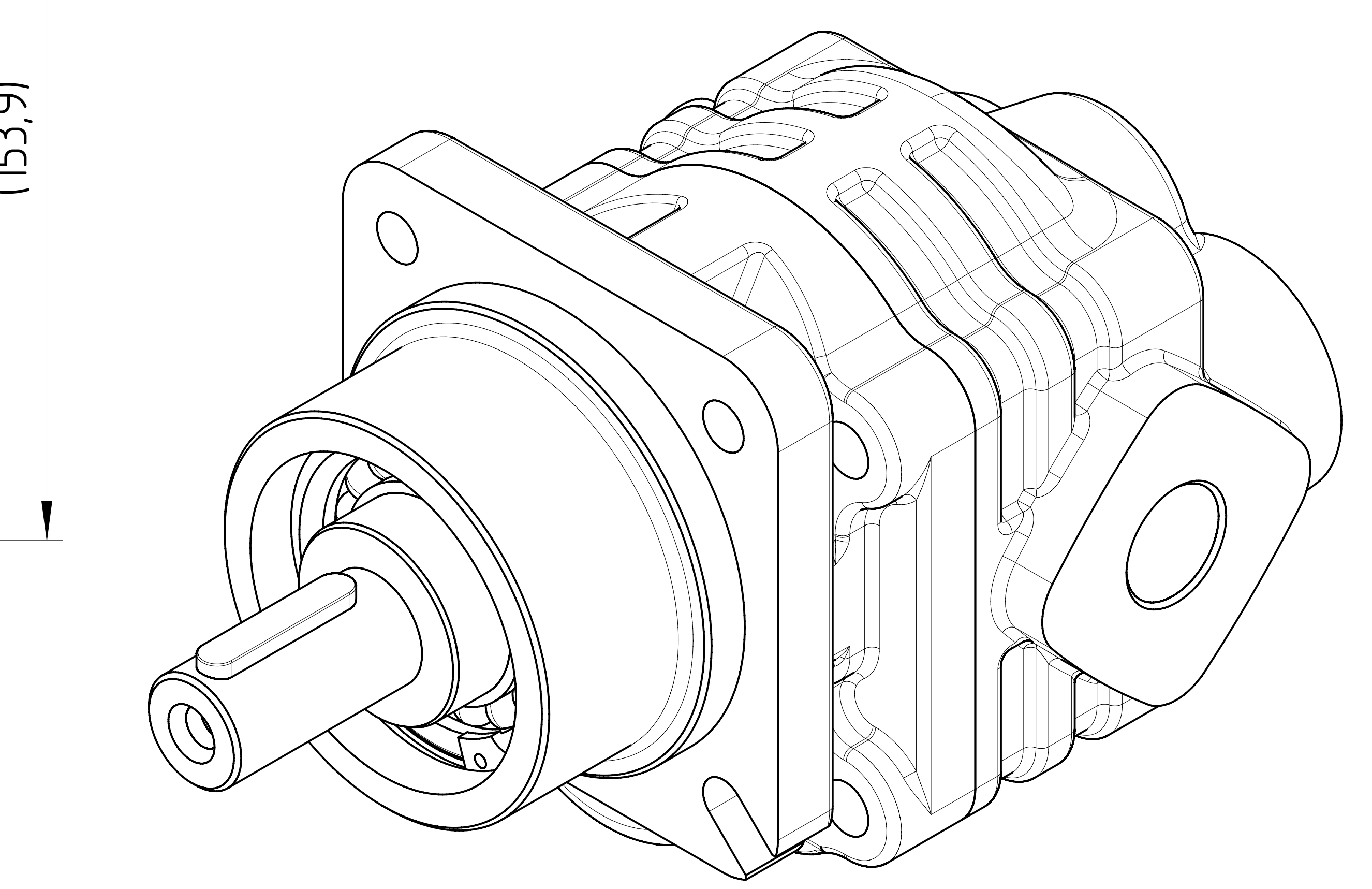
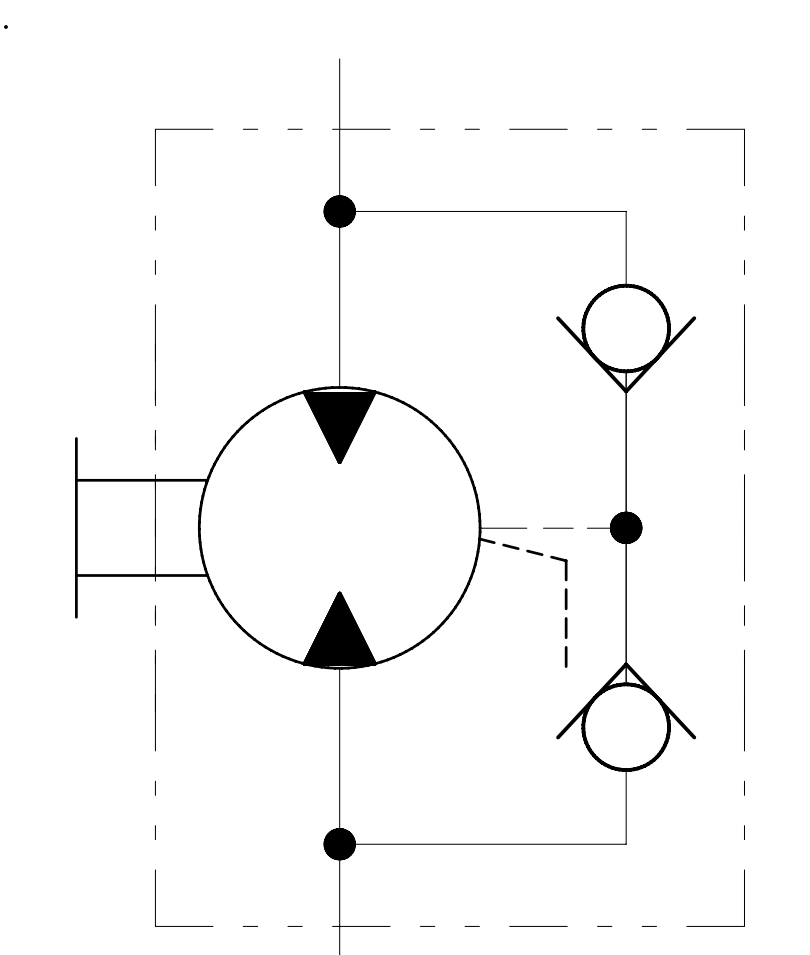
0. НАИМЕНОВАНИЕ ДЛЯ ЗАКАЗА:
 МОТОР ШЕСТЕРЕННЫЙ GHD1-40B-T01V29-SM09M09M09M09-N124D-M (2512DM98B)

1. НА ЧЕРТЕЖЕ ИЗОБРАЖЕН РЕВЕРСИВНЫЙ МОТОР. ПОСТАВЛЯЕТСЯ С МЕТАЛЛИЧЕСКОЙ ЗАГЛУШКОЙ НА ВСЕХ ПОРТАХ ЗАДНЕЙ КРЫШКИ КОРПУСА. МОТОР МОЖЕТ ИСПОЛЬЗОВАТЬСЯ С ОДНОВРЕМЕННЫМ ПОДКЛЮЧЕНИЕМ ЛЮБЫХ ПОРТОВ (МИНИМУМ: ВХОД И ВЫХОД).

2. НЕОКРАШЕННЫЕ ПОВЕРХНОСТИ ПOKPЫВАЮТСЯ АНТИКОРРОЗИОННЫМ ПРЕДОХРАНЯЮЩИМ СПРЕЕМ. НА ПОРТЫ СТАВЯТСЯ ЗАГЛУШКИ. КОНЕЦ ВАЛА ЗАЩИЩЕН ПЛАСТИКОВОЙ ЗАГЛУШКОЙ, ПРЕДОХРАНЯЮЩЕЙ ВАЛ ОТ МЕХАНИЧЕСКИХ ПОВРЕЖДЕНИЙ. ЗАГЛУШКИ ДЕМОНТИРУЮТСЯ ВРУЧНУЮ.

3. ИСПЫТАНИЯ ВЫХОДНОГО КОНТРОЛЯ ПРОИЗВОДЯТСЯ ПРИ ДАВЛЕНИИ P=200 БАР И ВХОДЯЩЕМ ПОТОКЕ Q=Vg*1,5 Л/МИН.

40	315	350-3000	РЕВЕРСИВНОЕ	GHD1-40B-T01V29-SM09M09M09M09-N124D-M	2512DM98B
РАБОЧИЙ ОБЪЕМ [см³]	НОМИНАЛЬНОЕ ДАВЛЕНИЕ [бар]	СКОРОСТЬ ВРАЩЕНИЯ [об/мин]	НАПРАВЛЕНИЕ ВРАЩЕНИЯ [-]	ЧЕРТЕЖ НОМЕР	КОД ЗАКАЗА



ISO-E	Шлицы	Материал	Дата	Лист номер	Код заказа
Общий параметр шероховатости поверхности: Ra [µm]	Разработчик	Материал	Дата	001	СМ. ТАБЛИЦУ
Максимальное округление немаркированных краев и переходов: R0,5 (0,5x45)	Утвердил	Материал	Дата	Производство	
Общие допуски согласно ISO 2768	Материал	Материал	Дата	JSC GROUP	
Класс точности: c	Материал	Материал	Дата	ГАБАРИТНЫЙ ЧЕРТЕЖ	
Точности для размеров, не указанные в чертеже, в соответствии с ISO 2768	Материал	Материал	Дата	Вид продукта	
+0,5 -0,5	Материал	Материал	Дата	МОТОР ШЕСТЕРЕННЫЙ	
+0,3 -0,3	Материал	Материал	Дата	Этот чертеж является интеллектуальной собственностью JSC Group. Без разрешения официального представителя его нельзя копировать, воспроизводить или предоставлять третьим лицам. Все права защищены.	
+0,2 -0,2	Материал	Материал	Дата	A2	
+0,1 -0,1	Материал	Материал	Дата	CAD - dft.	