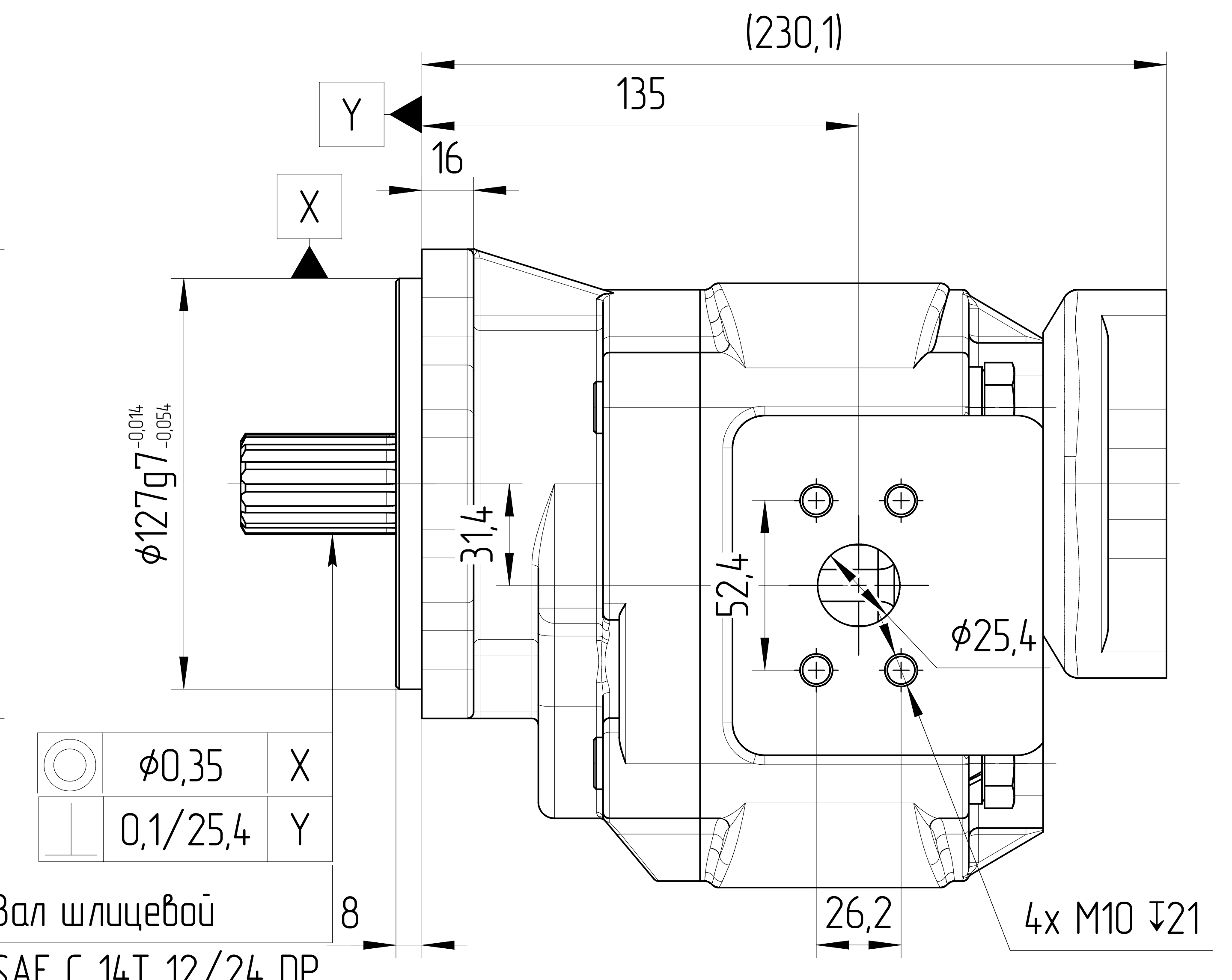
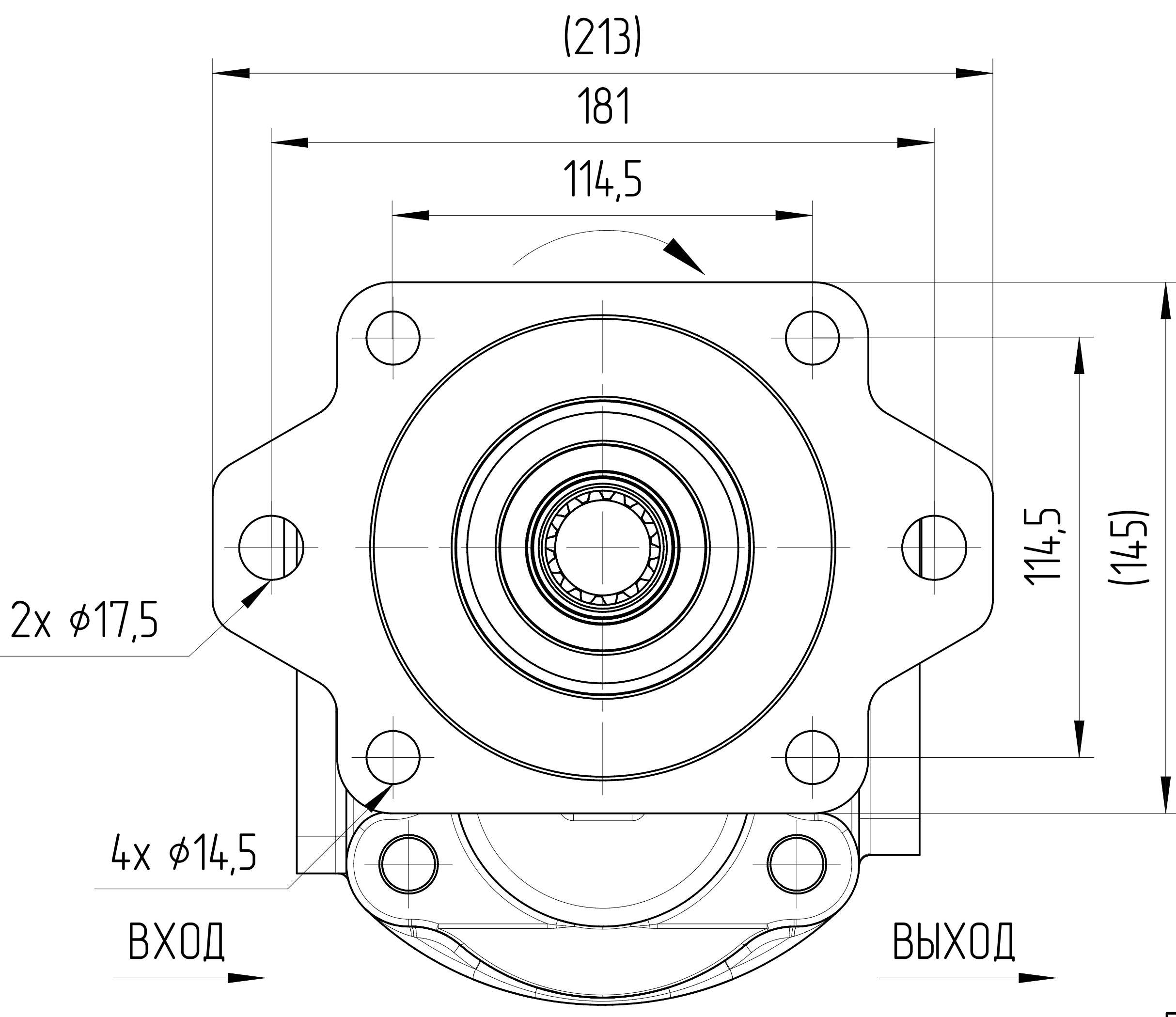
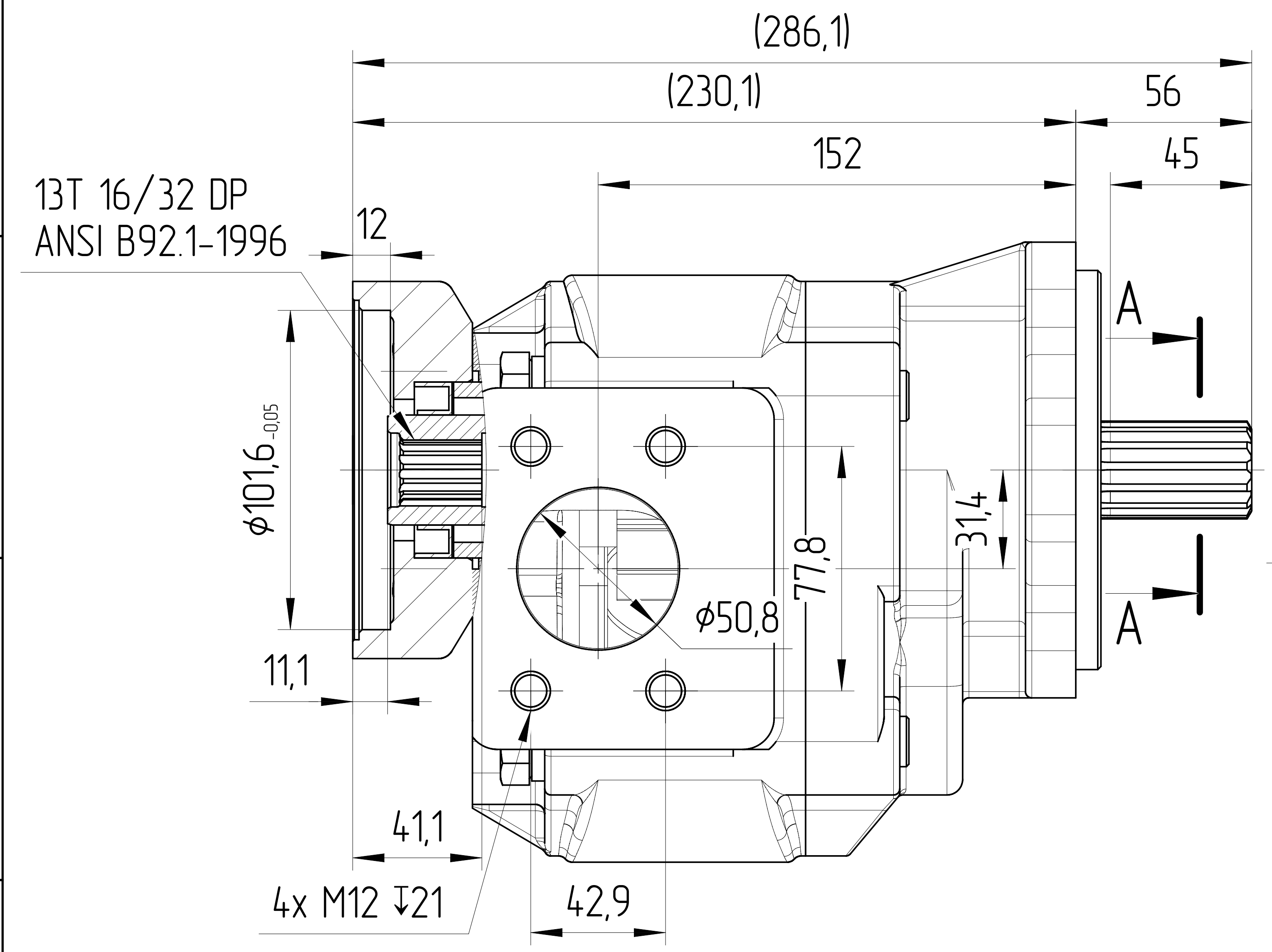
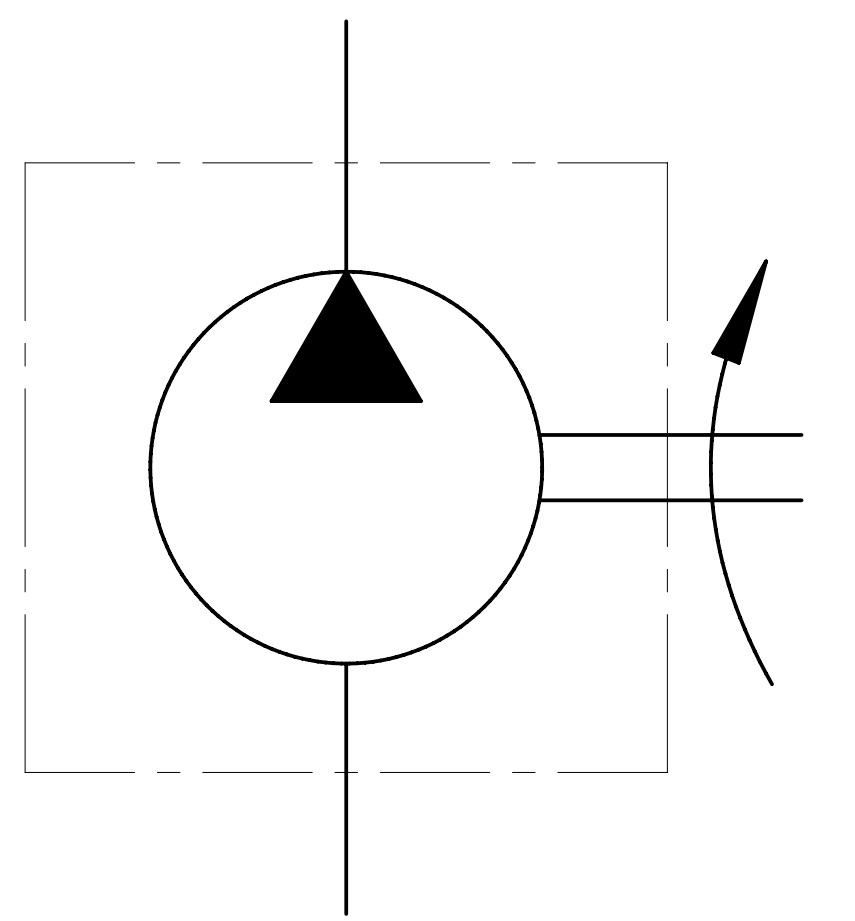
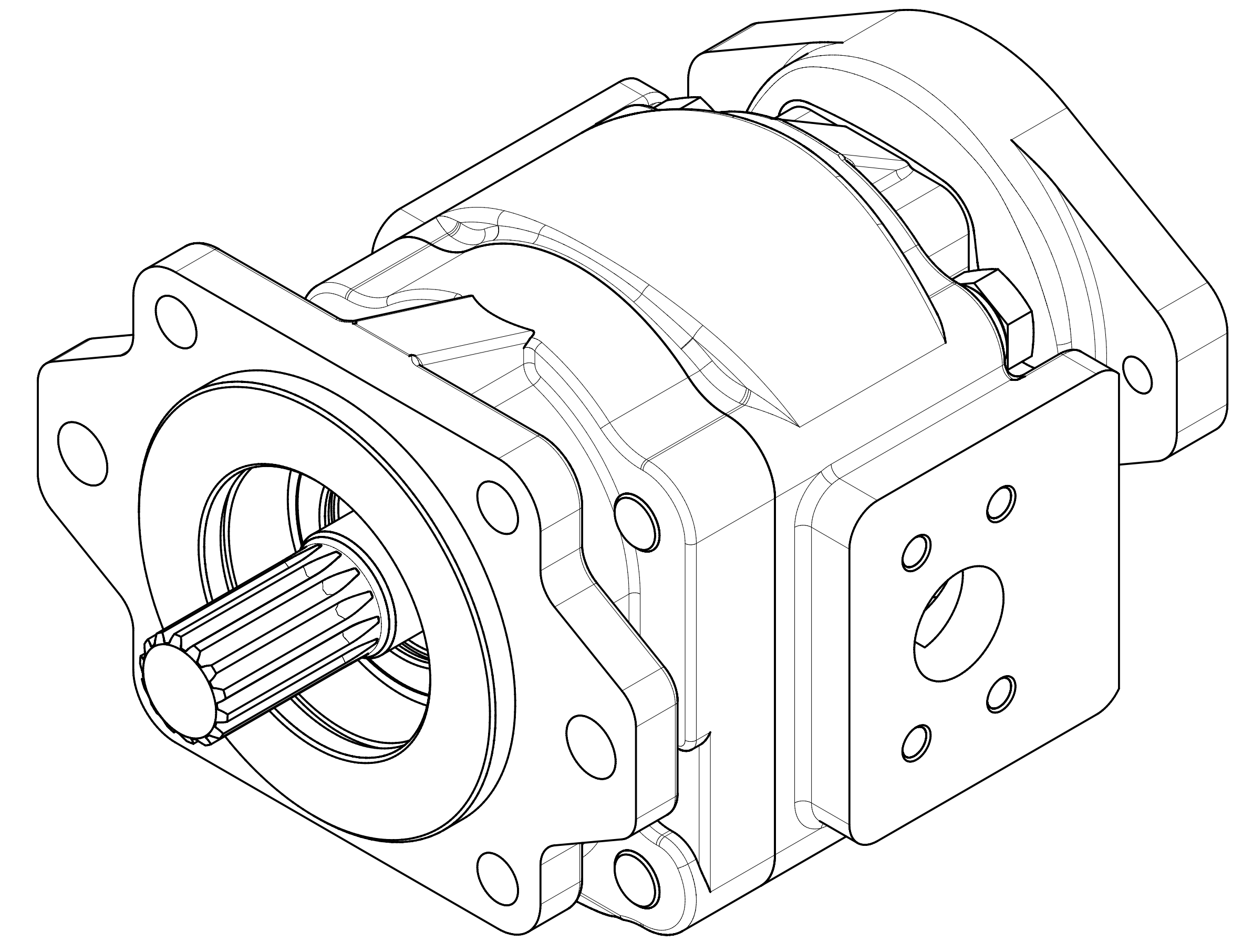
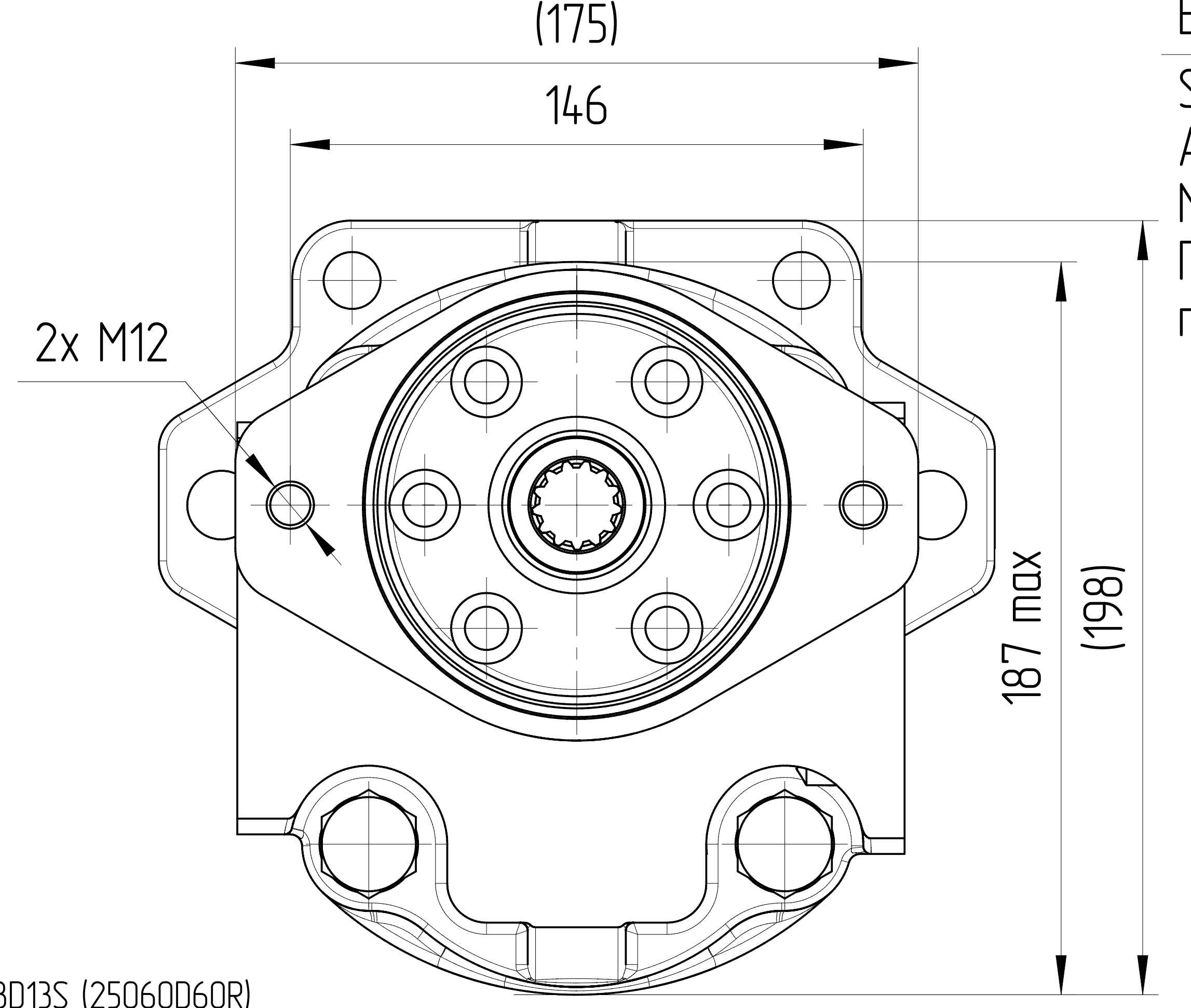


Рей 1	Изменены листы	21.01.2025
Рей 2	Согласована маркировка, изменен формат описания и таблицы	18.02.2025
Рей 3	Согласована маркировка, изменен формат описания и таблицы	18.06.2025
Рей 4	Добавлена информация по цвету на левое направление вращения, изменен описания и таблица характеристик	15.07.2025



Ø0,35	X
0,1/25,4	Y

Вал шлицевой
SAE C 14T 12/24 DP
ANSI B92.1-1996
Mmax=560 Н*м
Посадка по доковым поверхностям



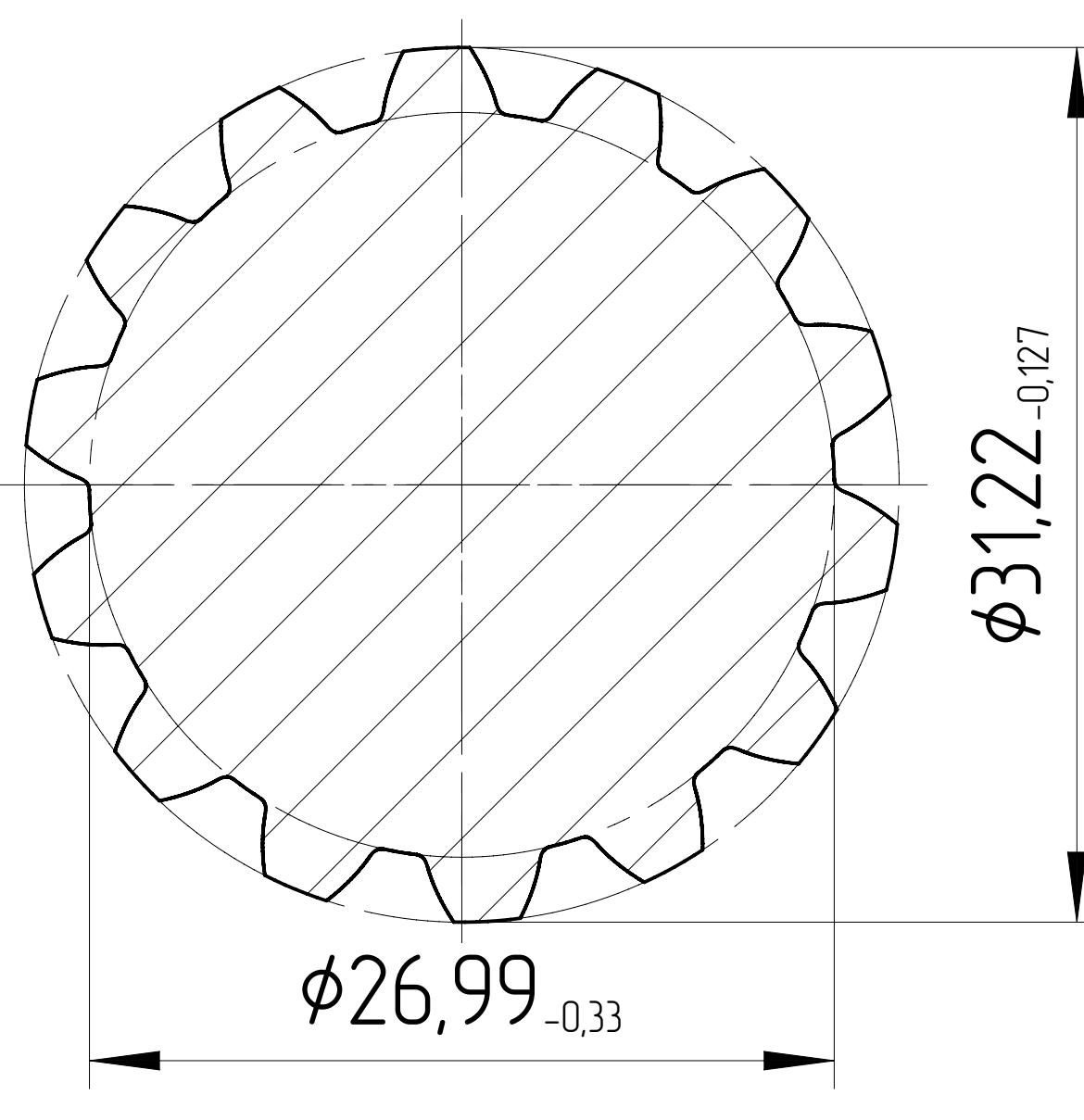
ХАРАКТЕРИСТИКИ СИСТЕМЫ

РАБОТА НА МАКСИМАЛЬНЫХ ПАРАМЕТРАХ (ОБОРОТОВ, ДАВЛЕНИЯ, ТЕМПЕРАТУРЫ) ДОЛЖНА БЫТЬ СОГЛАСОВАНА С ИНЖЕНЕРАМИ ГИДРОДРАЙВ		
ЦВЕТ ДЛЯ ЛЕВОГО ВРАЩЕНИЯ	ЧЕРНЫЙ	RAL 9005
ЦВЕТ ДЛЯ ПРАВОГО ВРАЩЕНИЯ	СЕРЫЙ	RAL 7015
САЛЬНИК ВАЛА [bar]	МИН	-0,3
	МАКС	+1,3
МАТЕРИАЛ УПЛОТНЕНИЙ	NBR (Б.Н.КАУЧУК)	
ТЕМПЕРАТУРА ОКРУЖАЮЩЕЙ СРЕДЫ [°C]	МИН (ХОЛОДНЫЙ СТАРТ)	-40
	МАКС	+55
ТЕМПЕРАТУРА РАБОЧЕЙ СРЕДЫ [°C]	МИН	-20
	ПОСТОЯННЫЙ	ОТ 0 ДО +80
ОБЪЕМНЫЙ КПД	НЕ МЕНЕЕ	0,92
	ПОЛНЫЙ КПД	НЕ МЕНЕЕ
ТОНКОСТЬ ФИЛЬТРАЦИИ [мкм]	НОМИНАЛЬНАЯ	25
МОМЕНТ ВРАЩЕНИЯ ВЕДУЩЕГО ВАЛА [Н*м]	НЕ БОЛЕЕ	560
РАДИАЛЬНОЕ ПЕРЕМЕЩЕНИЕ ВЕДУЩЕГО ВАЛА ПРИ РАБОТЕ С ПРИВОДОМ [мм]	НЕ БОЛЕЕ	0,3

0. НАИМЕНОВАНИЕ ДЛЯ ЗАКАЗА:
НАСОС ШЕСТЕРЕННЫЙ GHD2-70R-S06D14-SE06E03-NS03D13S (25060D60R)

- НА ЧЕРТЕЖЕ ИЗОБРАЖЕН НАСОС ПРАВОГО ВРАЩЕНИЯ. ДЛЯ НАСОСА ЛЕВОГО ВРАЩЕНИЯ ПОРТЫ ВХОДА И ВЫХОДА МЕНЯЮТСЯ МЕСТАМИ.
- НАПРАВЛЕНИЕ ВРАЩЕНИЯ ОПРЕДЕЛЯЕТСЯ ПРИ ВЗГЛЯДЕ НА НАСОС СО СТОРОНЫ ВАЛА - НАСОС МОЖЕТ ИСПОЛЬЗОВАТЬСЯ ТОЛЬКО ПРИ ДАННОМ НАПРАВЛЕНИИ ВРАЩЕНИЯ.
- НЕОКРАШЕННЫЕ ПОВЕРХНОСТИ ПОКРЫВАЮТСЯ АНТИКОРРОЗИЙНЫМ ПРЕДОХРАНЯЮЩИМ СПРЕЕМ. НА ПОРТЫ СТАВЯТСЯ ЗАГЛУШКИ. КОНЕЦ ВАЛА ЗАЩИЩЕН ПЛАСТИКОВОЙ ЗАГЛУШКОЙ, ПРЕДОХРАНЯЮЩЕЙ ВАЛ ОТ МЕХАНИЧЕСКИХ ПОВРЕЖДЕНИЙ. ЗАГЛУШКИ ДЕМОНТИРУЮТСЯ ВРУЧНУЮ.
- ИСПЫТАНИЯ ВЫХОДНОГО КОНТРОЛЯ ПРОИЗВОДЯТСЯ ПРИ ДАВЛЕНИИ 200 БАР И СКОРОСТИ ВРАЩЕНИЯ 1500 ОБ/МИН.
- НАСОСЫ ЛЕВОГО ВРАЩЕНИЯ ПОСТАВЛЯЮТСЯ ОКРАШЕННЫМИ В ЧЕРНЫЙ ЦВЕТ ПОД МАРКИРОВКОЙ "GHD2-70L-S06D14-SE06E03-NS03D13D" НАСОСЫ ПРАВОГО ВРАЩЕНИЯ ПОСТАВЛЯЮТСЯ ОКРАШЕННЫМИ В СЕРЫЙ ЦВЕТ ПОД МАРКИРОВКОЙ "GHD2-70R-S06D14-SE06E03-NS03D13S"

A-A
2:1



70	250	500÷2500	ПРОТИВ ЧАСОВОЙ СРЕЛКИ	GHD2-70L-S06D14-SE06E03-NS03D13D	25060D60L
70	250	500÷2500	ПО ЧАСОВОЙ СРЕЛКЕ	GHD2-70R-S06D14-SE06E03-NS03D13S	25060D60R
РАБОЧИЙ ОБЪЕМ [см³]	МАКС. ПРОДОЛЖ. ДАВЛЕНИЕ [бар]	СКОРОСТЬ ВРАЩЕНИЯ [об/мин]	НАПРАВЛЕНИЕ ВРАЩЕНИЯ [-]	ЧЕРТЕЖ НОМЕР	КОД ЗАКАЗА

ISO-E	Масштаб	Лист номер	Код заказа
Общий параметр шероховатости поверхности: Ra [µm]	Разработ	Дата	001 СМ. ТАБЛИЦУ
Максимальное округление немаркированных краев и переходов: R0,5 (0,5x45)	Утвердил	Дата	
Общие допуски согласно ISO 2768	Материал	Масса [кг]	Масштаб
Класс точности: c	BЧ40	30	1:2
Точности для размеров, не указанные в чертеже, в соответствии с ISO 2768:	CAD - dft.		
Производство			
jsg GROUP DESIGN AND QUALITY OF CZECH REPUBLIC			
ГАБАРИТНЫЙ ЧЕРТЕЖ			
Вид продукта			
НАСОС ШЕСТЕРЕННЫЙ			
Этот чертеж является интеллектуальной собственностью JSC Group. Без разрешения официального представителя его нельзя копировать, воспроизводить или предоставлять третьим лицам. Все права защищены.			
A2			