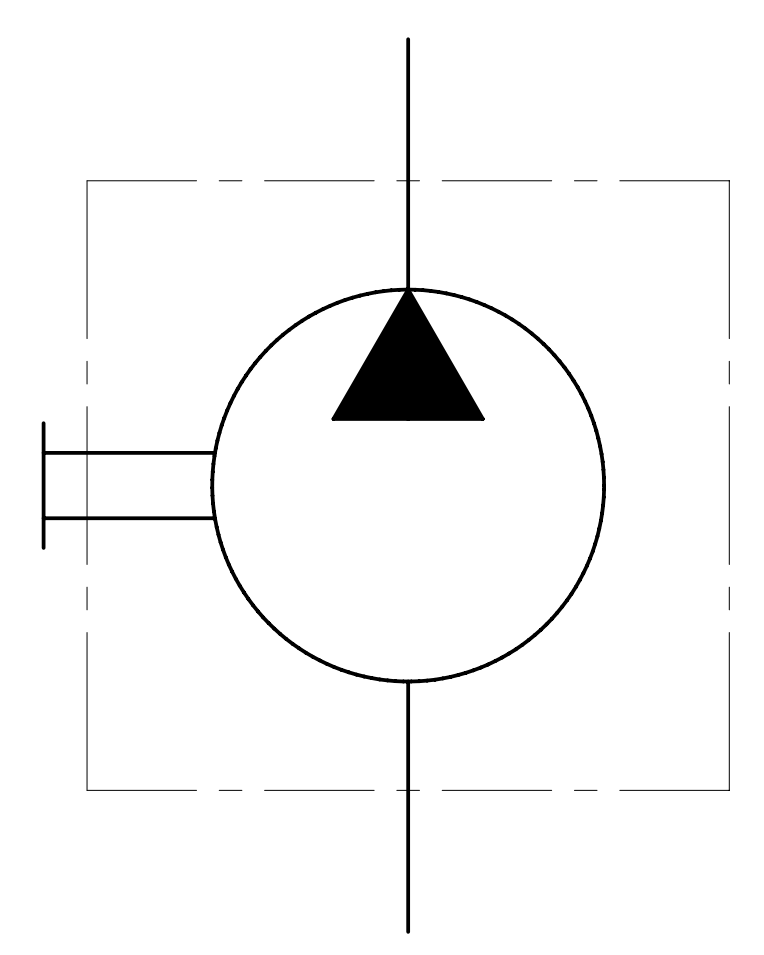


ХАРАКТЕРИСТИКИ СИСТЕМЫ		
РАБОТА НА МАКСИМАЛЬНЫХ ПАРАМЕТРАХ (ОБОРОТОВ, ДАВЛЕНИЯ, ТЕМПЕРАТУРЫ) ДОЛЖНА БЫТЬ СОГЛАСОВАНА С ИНЖЕНЕРАМИ ГИДРОДРАЙВ		
ЦВЕТ ДЛЯ ЛЕВОГО ВРАЩЕНИЯ	ЧЕРНЫЙ	RAL 9005
ЦВЕТ ДЛЯ ПРАВОГО ВРАЩЕНИЯ	СЕРЫЙ	RAL 7015
САЛЬНИК ВАЛА [bar]	МИН	-0,3
	МАКС	+1,3
МАТЕРИАЛ УПЛОТНЕНИЙ	NBR (Б.Н.КАУЧУК)	
ТЕМПЕРАТУРА ОКРУЖАЮЩЕЙ СРЕДЫ [°C]	МИН (ХОЛОДНЫЙ СТАРТ)	-40
	МАКС	+55
ТЕМПЕРАТУРА РАБОЧЕЙ СРЕДЫ [°C]	МИН	-20
	ПОСТОЯННЫЙ	ОТ 0 ДО +80
ОБЪЕМНЫЙ КПД	МАКС	+100
	НЕ МЕНЕЕ	0,92
ПОЛНЫЙ КПД	МАКС	0,80
	НЕ МЕНЕЕ	0,80
ТОНКОСТЬ ФИЛЬТРАЦИИ [мкм]	НОМИНАЛЬНАЯ	25
МОМЕНТ ВРАЩЕНИЯ ВЕДУЩЕГО ВАЛА [Н*м]	НЕ БОЛЕЕ	560
РАДИАЛЬНОЕ ПЕРЕМЕЩЕНИЕ ВЕДУЩЕГО ВАЛА ПРИ РАБОТЕ С ПРИВОДОМ [мм]	НЕ БОЛЕЕ	0,3



0. НАИМЕНОВАНИЕ ДЛЯ ЗАКАЗА: НАСОС ШЕСТЕРЕННЫЙ GHD2-100R-S04D14-SE07E05-NS (25060A50R)

1. НА ЧЕРТЕЖЕ ИЗОБРАЖЕН НАСОС ПРАВОГО ВРАЩЕНИЯ. ДЛЯ НАСОСА ЛЕВОГО ВРАЩЕНИЯ ПОРТЫ ВХОДА И ВЫХОДА МЕНЯЮТСЯ МЕСТАМИ.

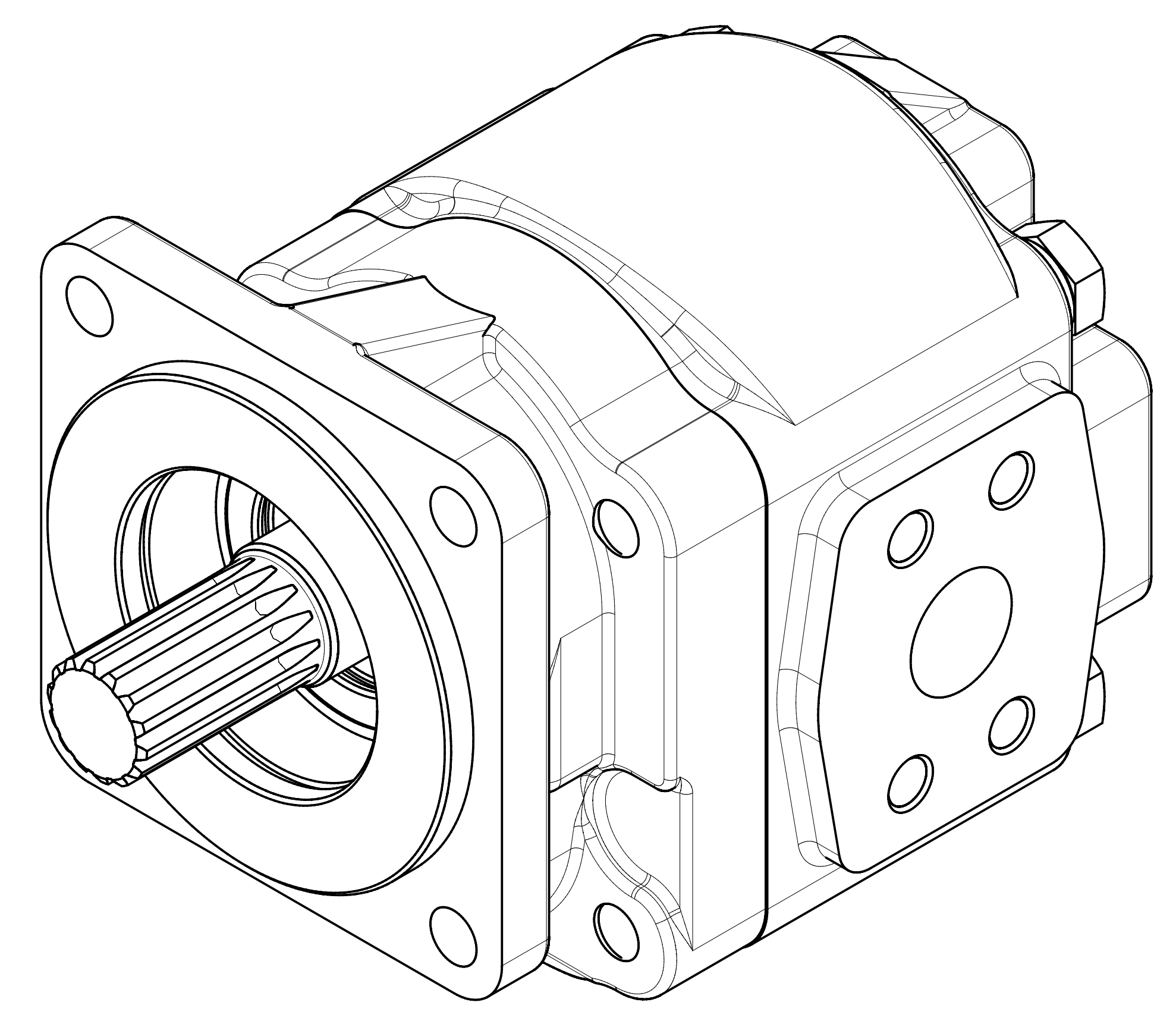
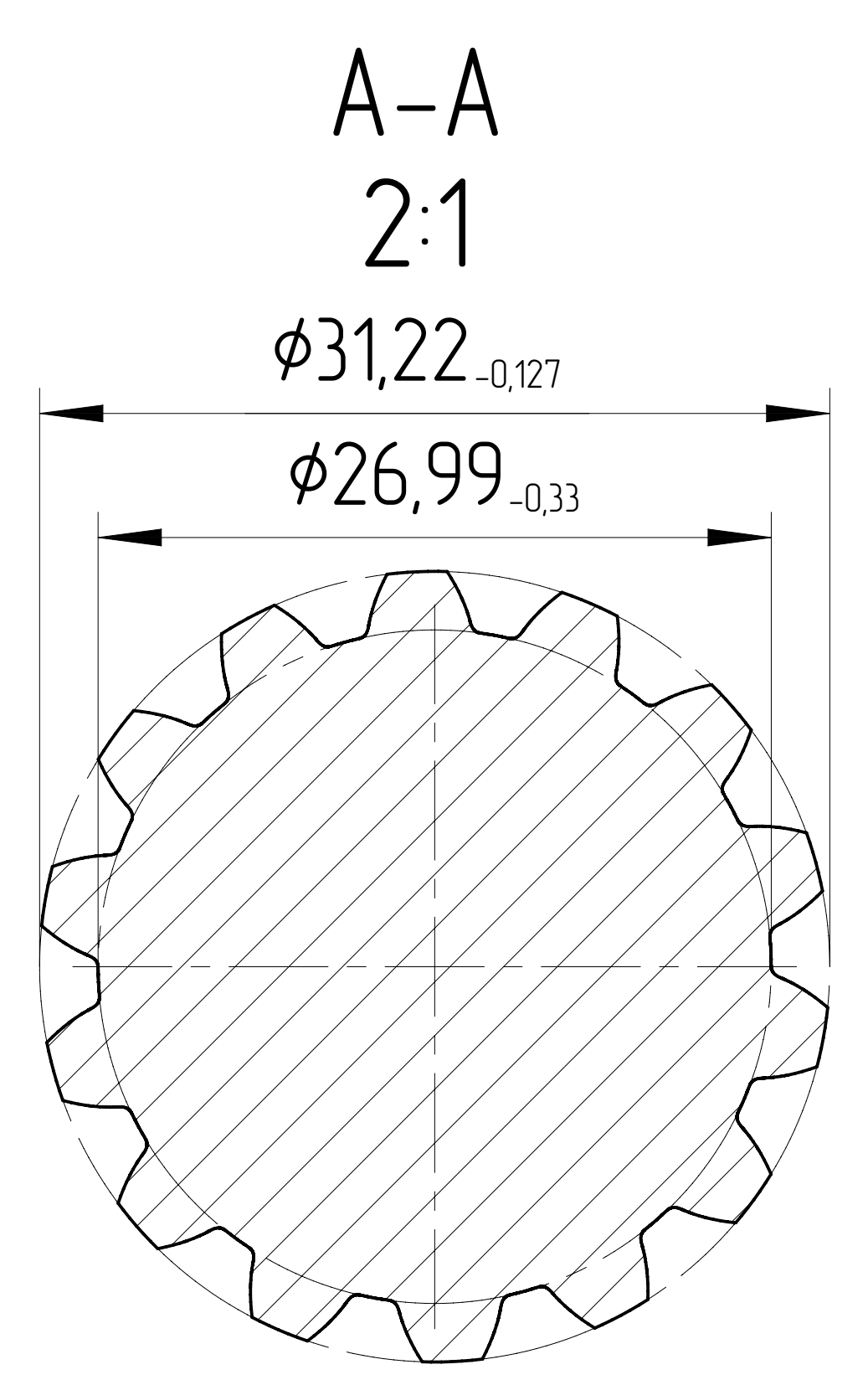
2. НАПРАВЛЕНИЕ ВРАЩЕНИЯ ОПРЕДЕЛЯЕТСЯ ПРИ ВЗГЛЯДЕ НА НАСОС СО СТОРОНЫ ВАЛА: НАСОС МОЖЕТ ИСПОЛЬЗОВАТЬСЯ ТОЛЬКО ПРИ ДАННОМ НАПРАВЛЕНИИ ВРАЩЕНИЯ.

3. НЕОКРАШЕННЫЕ ПОВЕРХНОСТИ ПОКРЫВАЮТСЯ АНТИКОРРОЗИЙНЫМ ПРЕДОХРАНЯЮЩИМ СПРЕЕМ. ПЛАСТИКОВЫЕ ЗАГЛУШКИ УСТАНОВЛИВАЮТСЯ В ГИДРАВЛИЧЕСКИЕ ПОРТЫ, КОНЕЦ ВАЛА ЗАЩИЩЕН ПЛАСТИКОВОЙ ЗАГЛУШКОЙ, ПРЕДОХРАНЯЮЩИЙ ВАЛ ОТ МЕХАНИЧЕСКИХ ПОВРЕЖДЕНИЙ. ЗАГЛУШКИ ДЕМОНТИРУЮТСЯ ВРУЧНУЮ.

4. ИСПЫТАНИЯ ВЫХОДНОГО КОНТРОЛЯ ПРОИЗВОДЯТСЯ ПРИ ДАВЛЕНИИ 200 БАР И СКОРОСТИ ВРАЩЕНИЯ 1500 ОБ/МИН.

5. НАСОСЫ ЛЕВОГО ВРАЩЕНИЯ ПОСТАВЛЯЮТСЯ ОКРАШЕННЫМИ В ЧЕРНЫЙ ЦВЕТ ПОД МАРКИРОВКОЙ "GHD2-100L-S04D14-SE07E45-ND" НАСОСЫ ПРАВОГО ВРАЩЕНИЯ ПОСТАВЛЯЮТСЯ ОКРАШЕННЫМИ В СЕРЫЙ ЦВЕТ ПОД МАРКИРОВКОЙ "GHD2-100R-S04D14-SE07E45-NS"

100	260	500-3000	ПРОТИВ ЧАСОВОЙ СРЕЛКИ	GHD2-100L-S04D14-SE07E05-ND	25060A50L
100	260	500-3000	ПО ЧАСОВОЙ СРЕЛКЕ	GHD2-100R-S04D14-SE07E05-NS	25060A50R
РАБОЧИЙ ОБЪЕМ [см³]	МАКС. ПРОДОЛЖ. ДАВЛЕНИЕ [бар]	СКОРОСТЬ ВРАЩЕНИЯ [об/мин]	НАПРАВЛЕНИЕ ВРАЩЕНИЯ [-]	ЧЕРТЕЖ НОМЕР	КОД ЗАКАЗА



ISO-E	Масштаб	Материал	Дата	Лист номер	Код заказа
Общий параметр шероховатости поверхности: Ra [µm]	Разработ	Дата	Производство	001	СМ. ТАБЛИЦУ
Максимальное округление немаркированных краев и переходов: R0.5 (0.5x45)	Утвердил	Дата	Габаритный чертеж		
Общие допуски согласно ISO 2768	Материал	Масштаб	Насос шестеренный		
Класс точности: c	ВЧ40	Масштаб	Этот чертеж является интеллектуальной собственностью JSE Group. Без разрешения официального представителя его нельзя копировать, воспроизводить или предоставлять третьим лицам. Все права защищены.		A2
Погрешности для размеров, не указанные в чертеже, в соответствии с ISO 2768	Масса [кг]	Масштаб			
+0,5 +3 +6 +30 +120 +400 +1000 +2000	28	1:2			
-0,2 -0,3 -0,5 -0,8 -1,2 -2,0 -3,0 -4,0					
CAD - dft.					