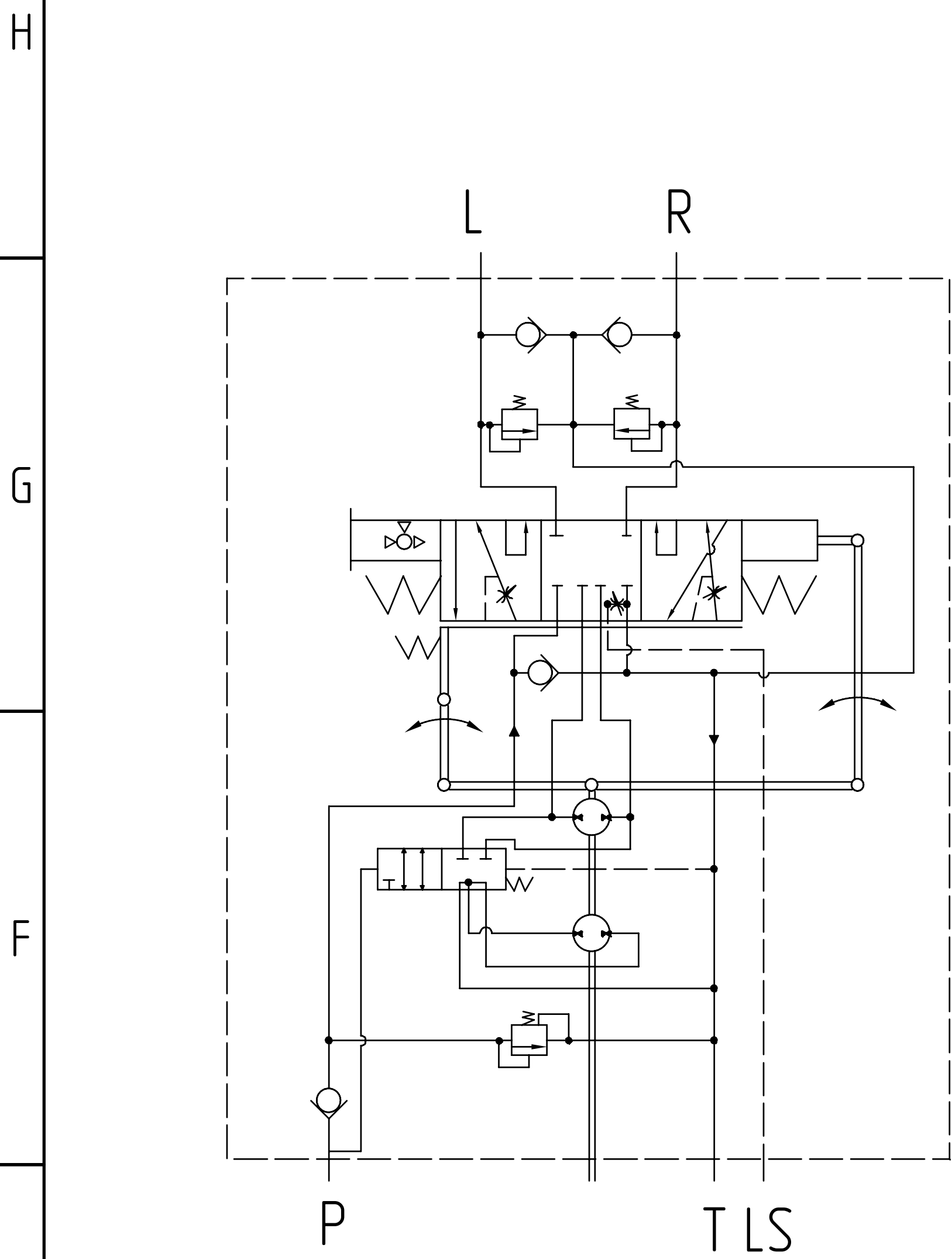


Ред. 1		28.02.2025
Ред. 2	Изменена маркировка	21.05.2025
Ред. 3	Изменена таблица характеристик и описание	17.09.2025
Ред. 4	Изменена таблица характеристик и описание	19.09.2025



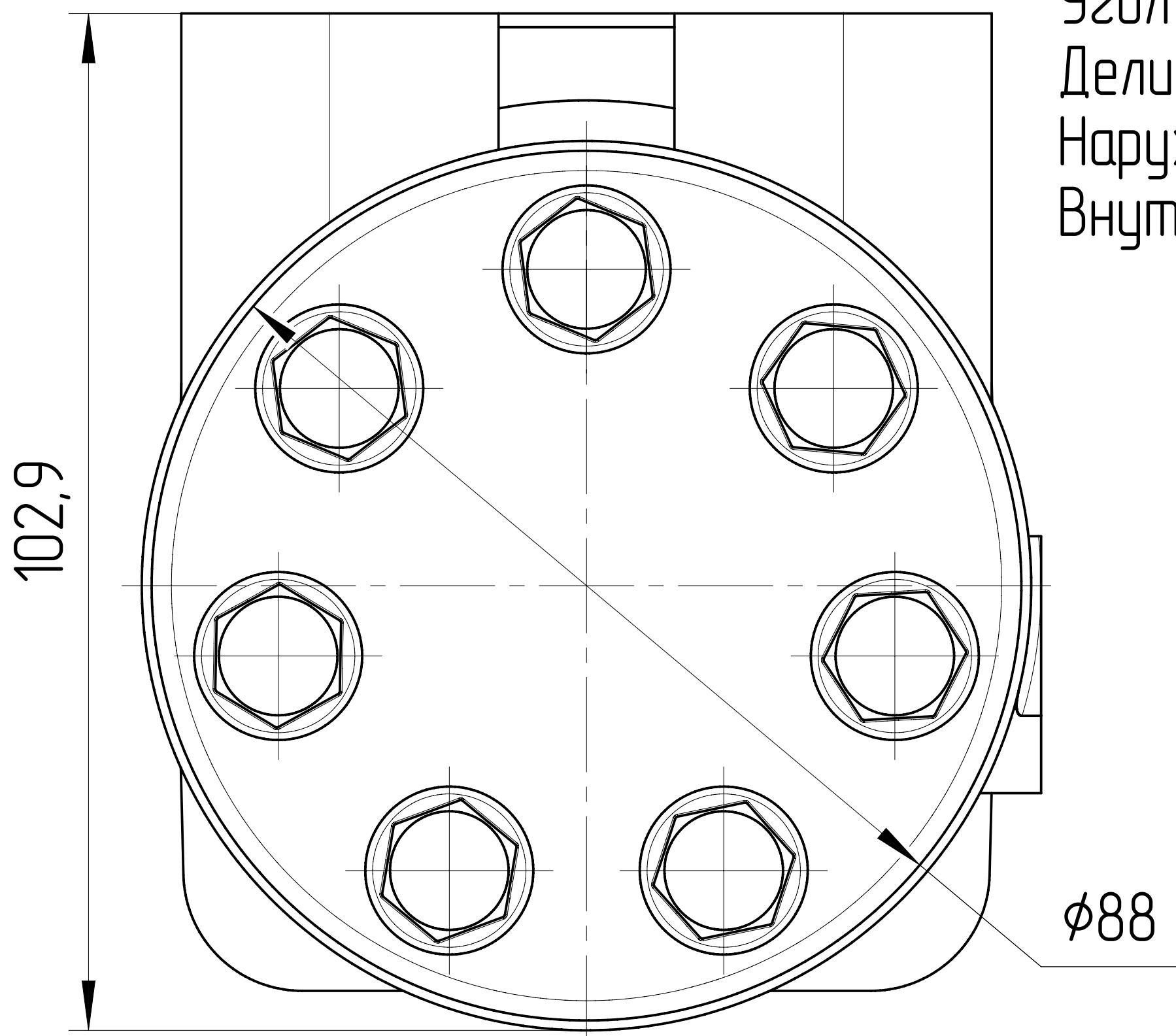
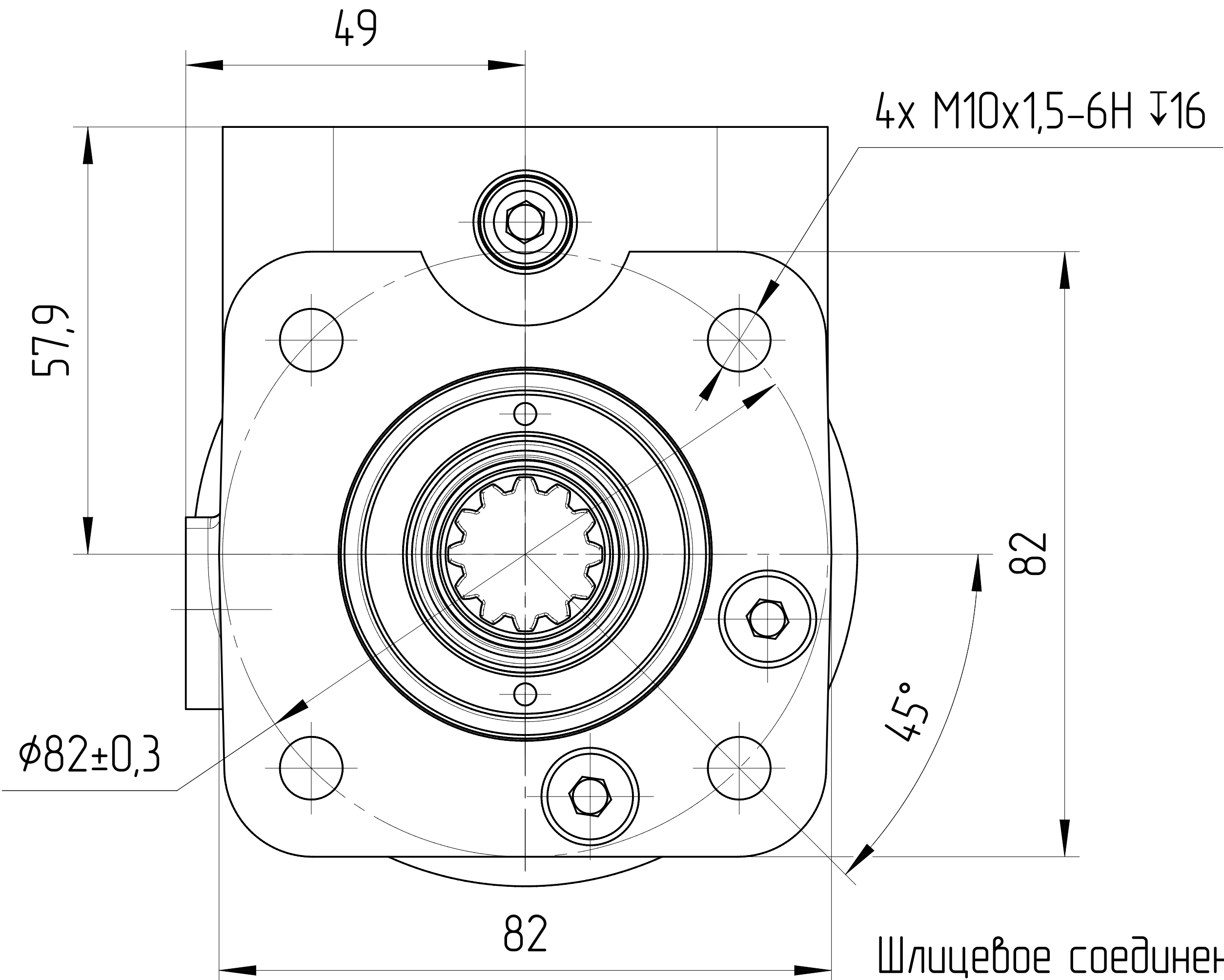
Наименование

Обозначение

Год/месяц  
производства



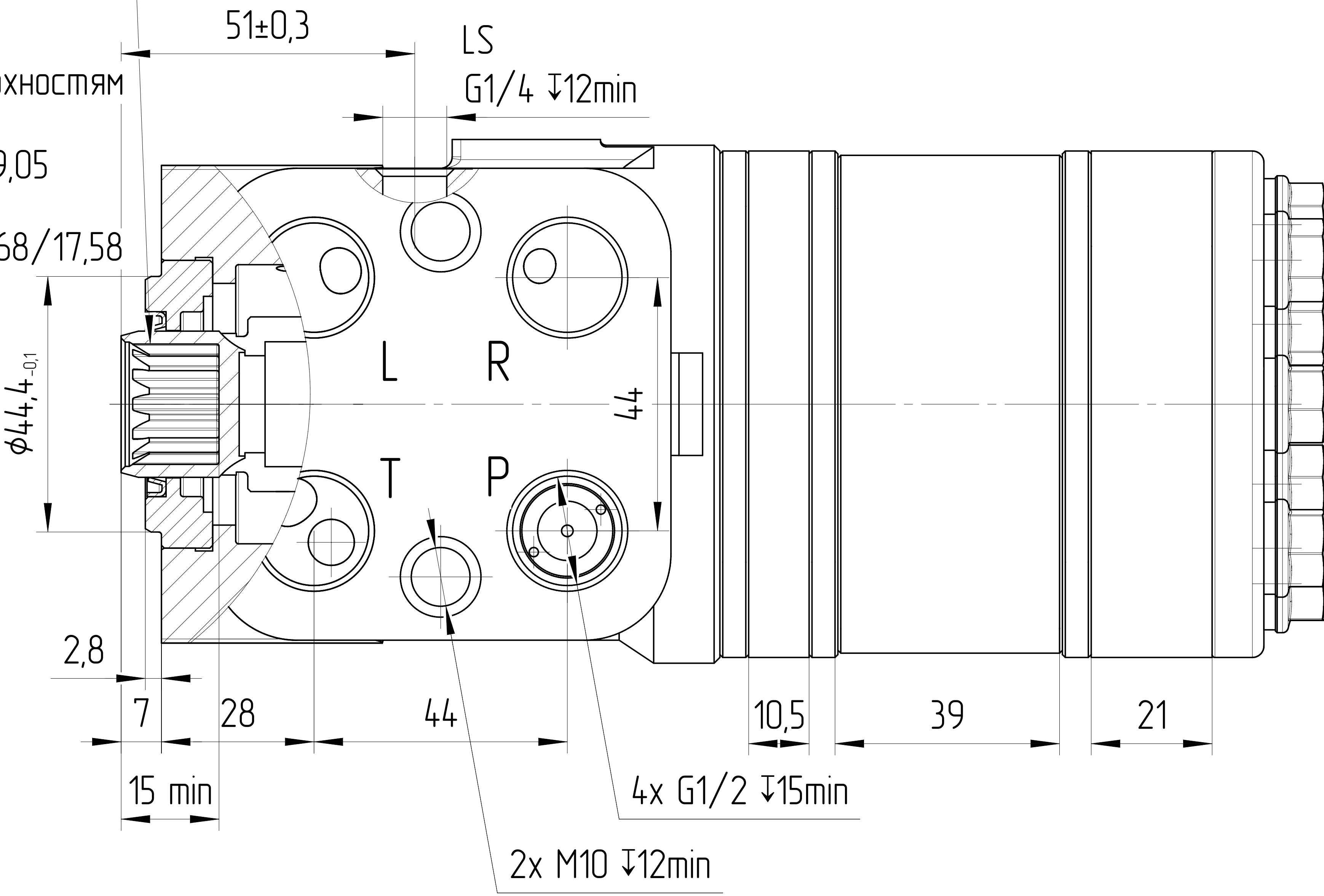
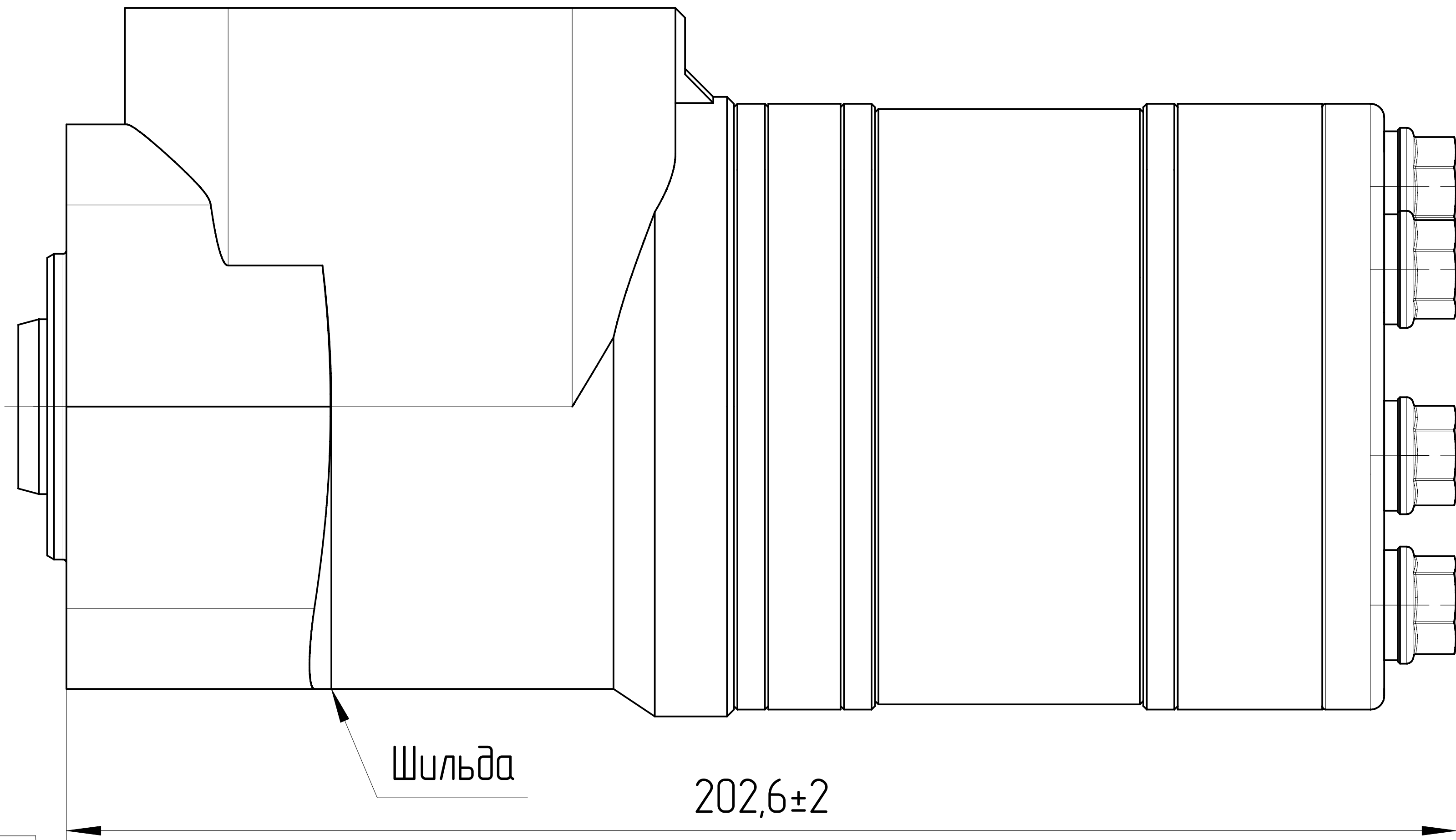
ОСНОВНЫЕ ХАРАКТЕРИСТИКИ НАСОСА ДОЗАТОРА				
МАРКИРОВКА	JSPD-80/240-140/190			
КОД ЗАКАЗА	JSU0050225			
РАБОЧИЙ ОБЪЕМ	МАКС	см³	80	240
ДАВЛЕНИЕ	МАКС	L, R	бар	210
	МАКС	P	бар	210
	МАКС	T	бар	40
НАСТРОЙКА ПРЕДОХРАНИТЕЛЬНОГО КЛАПАНА		бар	140±5	
НАСТРОЙКА ПРОТИВОУДАРНОГО КЛАПАНА		бар	190+10	
ПОТОК ПИТАНИЯ	НОМ	л/мин	18	
СКОЛЬЖЕНИЕ (ΔQ)	НЕ БОЛЕЕ	об/мин	2,5	
МАТЕРИАЛ САЛЬНИКОВ	NBR (Б.Н.КАУЧУК)			
ЦВЕТ	ЧЕРНЫЙ		RAL 9005	
ТЕМПЕРАТУРА ОКРУЖАЮЩЕЙ СРЕДЫ	МИН (ХОЛОДНЫЙ СТАРТ)	[°C]	-50	
	МАКС	[°C]	+50	
РАБОЧИЙ ТЕМПЕРАТУРНЫЙ ДИАПАЗОН ЖИДКОСТИ	МИН	[°C]	-45	
	МАКС	[°C]	+120	
ТОНКОСТЬ ФИЛЬТРАЦИИ	НОМИНАЛЬНАЯ	[мкм]	25	
КРУТЯЩИЙ МОМЕНТ ВРАЩЕНИЯ ВЕДУЩЕГО ВАЛА				
ПРИ РАБОТАЮЩЕМ ПИТАЮЩЕМ НАСОСЕ		Н·м	1,8...2,3	
ПРИ НЕРАБОТАЮЩЕМ ПИТАЮЩЕМ НАСОСЕ		Н·м	136	



Шлицевое соединение

12T-16/32DP  
ANSI B 92.1

Посадка по доковым поверхностям  
Угол зацепления 30°  
Делительный диаметр  $\phi 19,05$   
Наружный диаметр  $\phi 20,9$   
Внутренний диаметр  $\phi 17,68/17,58$



0. НАИМЕНОВАНИЕ ДЛЯ ЗАКАЗА:  
НАСОС ДОЗАТОР JSPD-80/240-140/190 (JSU0050225)  
1. ЦВЕТ ПОКРАСКИ: ЧЕРНЫЙ RAL 9005.  
2. ТЕМПЕРАТУРА ОКРУЖАЮЩЕЙ СРЕДЫ ОТ -50°C ДО +50°C;  
3. РАБОЧИЙ ТЕМПЕРАТУРНЫЙ ДИАПАЗОН ЖИДКОСТИ  
ОТ -45°C ДО +90°C, КРАТКОВРЕМЕННО ДО +120°C;  
4. КРУТЯЩИЙ МОМЕНТ ВРАЩЕНИЯ ВЕДУЩЕГО ВАЛА 1,8-2,3 Н·м  
5. ПОВЕРХНОСТИ, ПРЕДОХРАНЯЕМЫЕ ОТ ПОКРАСКИ: МОНТАЖНЫЙ ФЛАНЕЦ, ВАЛ,  
ПОРТЫ ВСАСЫВАНИЯ И НАГНЕТАНИЯ, ИДЕНТИФИКАЦИОННАЯ ТАБЛИЧКА.  
6. НЕОКРАШЕННЫЕ ПОВЕРХНОСТИ ПОКРЫВАЮТСЯ АНТИКОРРОЗИЙНЫМ ПРЕДОХРАНЯЮЩИМ СПРЕЕМ.  
НА ПОРТЫ СТАВЯТСЯ ЗАГЛУШКИ. КОНЕЦ ВАЛА ЗАЩИЩЕН ПЛАСТИКОВОЙ ЗАГЛУШКОЙ,  
ПРЕДОХРАНЯЮЩЕЙ ВАЛ ОТ МЕХАНИЧЕСКИХ ПОВРЕЖДЕНИЙ. ЗАГЛУШКИ ДЕМОНТИРУЮТСЯ ВРУЧНУЮ.

ISO-E		Индикатор	Для заказа	Дата	Подпись	Лист номер	Код заказа
Общий параметр шероховатости поверхности: Ra (μm)	Разработ	Дата	Производство				
Максимальное округление немаркированных краев и переходов: R0.5 (0.5x45)	Утвердил	Дата	Габаритный чертеж				
Общие допуски согласно ISO 2768	Материал	Масштаб	Вид продукта	НАСОС ДОЗАТОР JSPD-80/240-140/190			
Класс точности: c	Масса (kg)	Масштаб	Этот чертеж является интеллектуальной собственностью JSP Group. Без разрешения официального представителя его нельзя копировать, воспроизводить или предоставлять третьим лицам. Все права защищены.				
Погрешности для размеров, не указанные в чертеже: +0,5 -0,5 +3 -3 +6 -6 +30 -30 +120 -120 +400 -400 +1000 -1000 +2000 -2000 ±0,2 ±0,3 ±0,5 ±0,8 ±1,2 ±2,0 ±3,0 ±4,0	CAD - dft.	1:1	A2				