

Наименование JM5W.4.00-F13C20-SBM06M06.AG01-ND
 Обозначение JM151180725.4.00
 Год/месяц производства YYYMM/XXXX

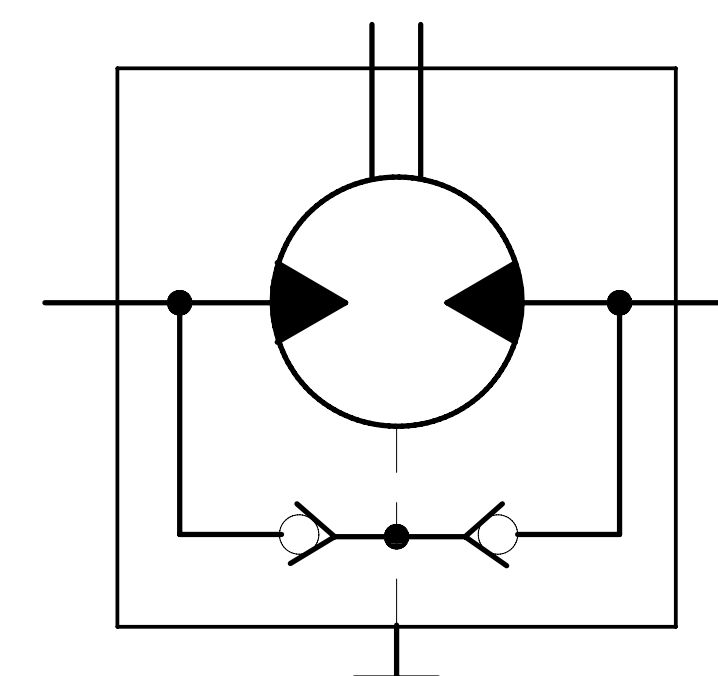


ХАРАКТЕРИСТИКИ СИСТЕМЫ

РАБОТА НА МАКСИМАЛЬНЫХ ПАРАМЕТРАХ (ОБОРОТОВ, ДАВЛЕНИЯ, ТЕМПЕРАТУРЫ) ДОЛЖНА БЫТЬ СОГЛАСОВАНА С ИНЖЕНЕРАМИ ГИДРОДРАЙВ

МАТЕРИАЛ САЛЬНИКОВ	NBR (Б.Н.КАУЧУК)	
ЦВЕТ	ЧЕРНЫЙ	RAL 9005
ТЕМПЕРАТУРА ОКРУЖАЮЩЕЙ СРЕДЫ [°C]	МИН (ХОЛОДНЫЙ СТАРТ)	-40
	МАКС	+55
ТЕМПЕРАТУРА РАБОЧЕЙ СРЕДЫ [°C]	МИН	-20
	МАКС	+100
ТОНКОСТЬ ФИЛЬТРАЦИИ [мкм]	НОМ.	25

0. НАИМЕНОВАНИЕ ДЛЯ ЗАКАЗА: ОРБИТАЛЬНЫЙ МОТОР JM5W.4.00-F13C20-SBM06M06.AG01-ND (JM151180725.4.00)
 1. ДИАПАЗОН РАБОЧИХ ТЕМПЕРАТУР: МИН. -20 °C; НЕПРЕРЫВНЫЙ 0-80 °C; МАКС. 100 °C.
 2. НЕОКРАШЕННЫЕ ПОВЕРХНОСТИ ПОКРЫВАЮТСЯ АНТИКОРРОЗИЙНЫМ СПРЕЕМ.
 НА ПОРТЫ СТАВЯТСЯ ЗАГЛУШКИ. КОНЕЦ ВАЛА ЗАЩИЩЕН ПЛАСТИКОВЫМ ЧЕХЛОМ, ПРЕДОХРАНЯЮЩИМ ОТ МЕХАНИЧЕСКИХ ПОВРЕЖДЕНИЙ. ЗАГЛУШКИ И ЧЕХОЛ СНИМАЮТСЯ ВРУЧНУЮ.
 3. В МОТОРЕ ВСТРОЕН ОДНОРЯДНЫЙ РАДИАЛЬНО-УПОРНЫЙ ПОДШИПНИК 32008X
 ДИНАМИЧЕСКАЯ НАГРУЗКА C = 47 кН
 СТАТИЧЕСКАЯ НАГРУЗКА CO = 67,3 кН



ISO-E	ISO 2769	Материал	Дата	Лист номер	Код заказа
Общий параметр шероховатости поверхности: Ra [µm]	Разработ	Утвердил	Дата	001	СМ. ТАБЛИЦУ
Максимальное округление немаркированных краев и переходов: R0.5 (0.5x45)	Вáclav Sámek	Материал	04.07.2025	Производство	
Общие допуски согласно ISO 2768	BЧ40		JSG GROUP DESIGN AND QUALITY OF CZECH REPUBLIC		
Класс точности: c	Масса (кг)		ГАБАРИТНЫЙ ЧЕРТЕЖ		
Точности для размеров, не указанные в чертеже, в соответствии с ISO 2769	Масштаб		Вид продукта		
+0.5 -0.5 +3 -3 +6 -6 +30 -30 +120 -120 +400 -400 +1000 -1000 +2000 -2000	1:1,5		МОТОР ОРБИТАЛЬНЫЙ		
+0.2 -0.2 +0.3 -0.3 +0.5 -0.5 +0.8 -0.8 +1.2 -1.2 +2.0 -2.0 +3.0 -3.0 +4.0 -4.0	CAD - dft.		Этот чертеж является интеллектуальной собственностью JSG Group. Без разрешения официального представителя его нельзя копировать, воспроизводить или предоставлять третьим лицам. Все права защищены.		

400	150/170	715/840	183/308	75	РЕВЕРСИВНЫЙ	JM5W.4.00-F13C20-SBM06M06.AG01-ND	JM151180725.4.00
РАБОЧИЙ ОБЪЕМ [см³]	МАКС. НОМ./ПИКОВОЕ ДАВЛЕНИЕ [бар]	МАКС. НОМ./ПИКОВЫЙ КРУТЯЩИЙ МОМЕНТ [Н*м]	МАКС. НОМ./ПИКОВАЯ СКОРОСТЬ ВРАЩЕНИЯ [об/мин]	МАКСИМАЛЬНЫЙ ПОТОК [л/мин]	НАПРАВЛЕНИЕ ВРАЩЕНИЯ [-]	ЧЕРТЕЖ НОМЕР	КОД ЗАКАЗА