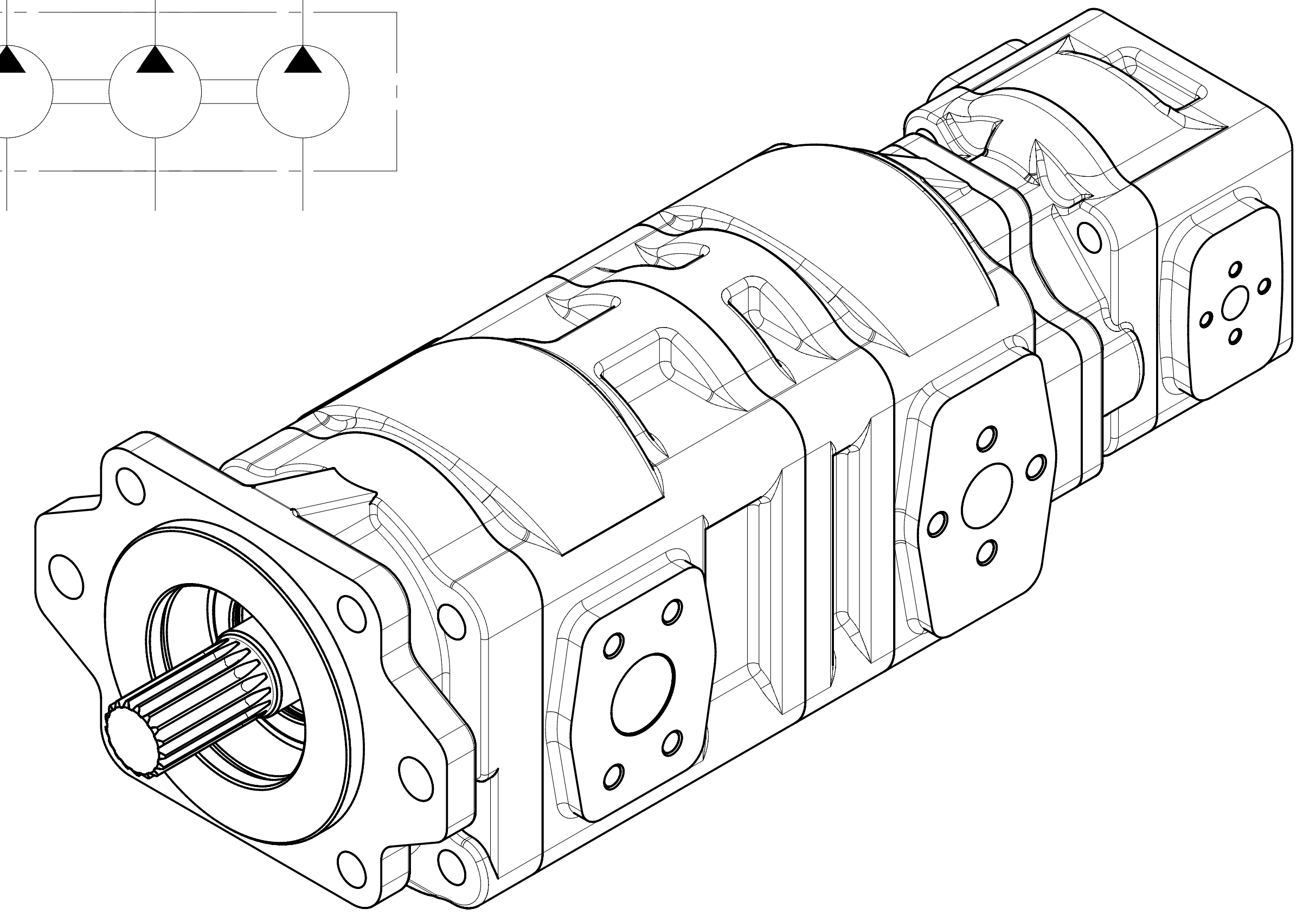
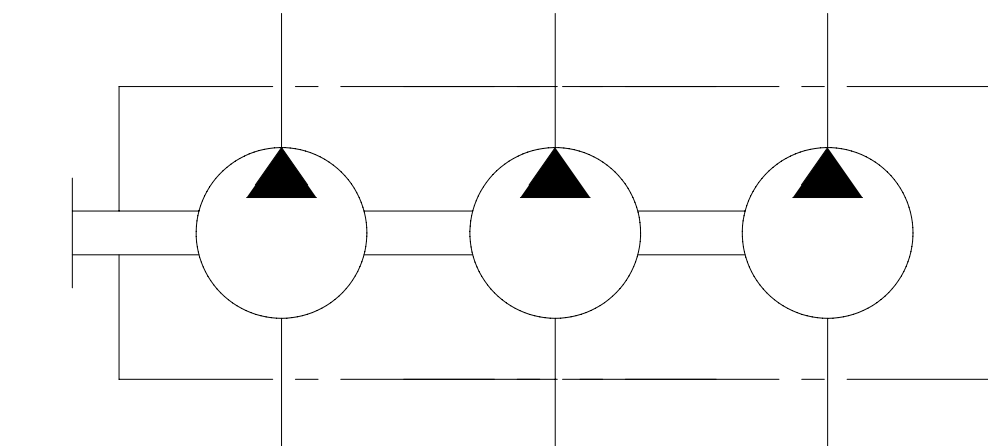
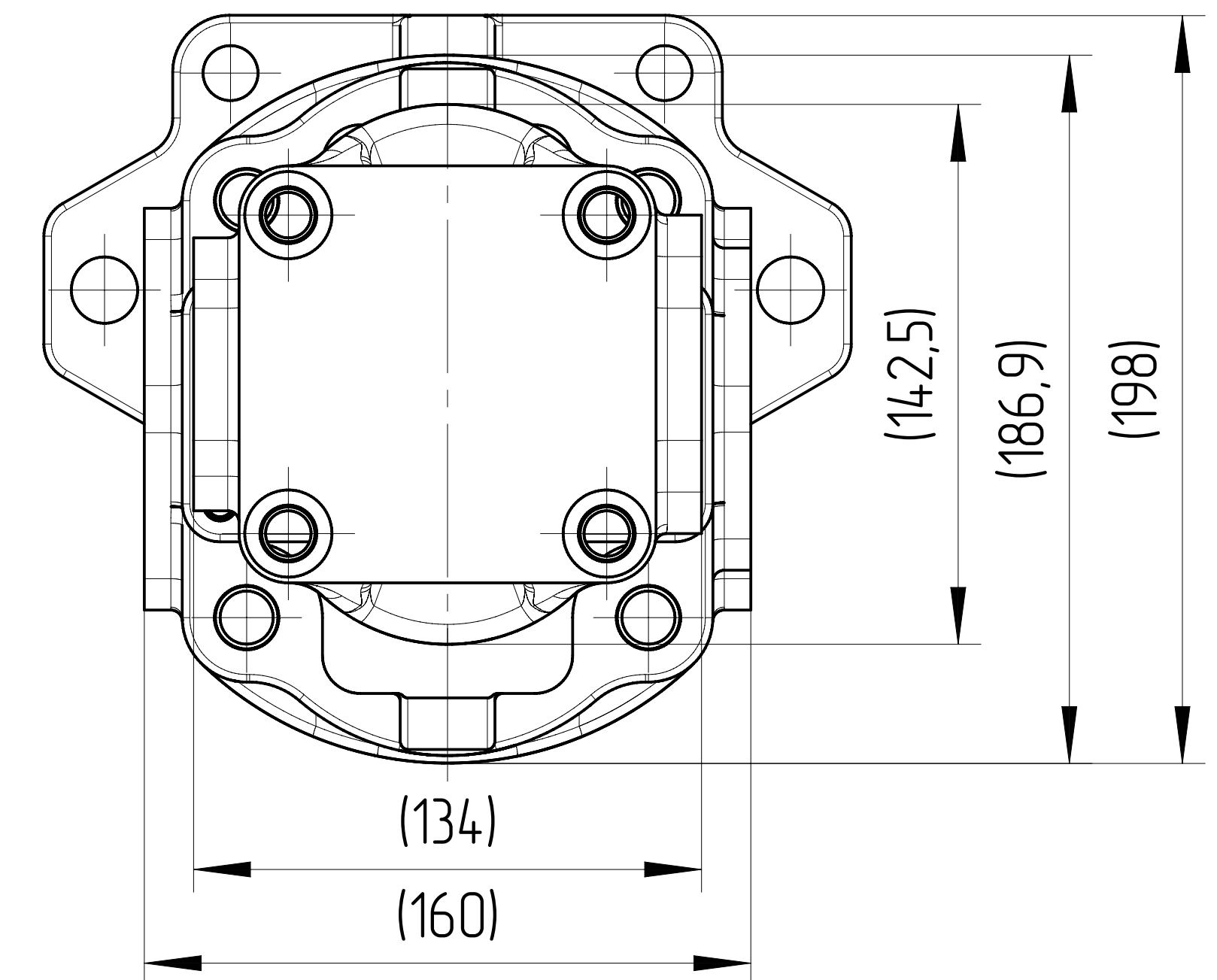
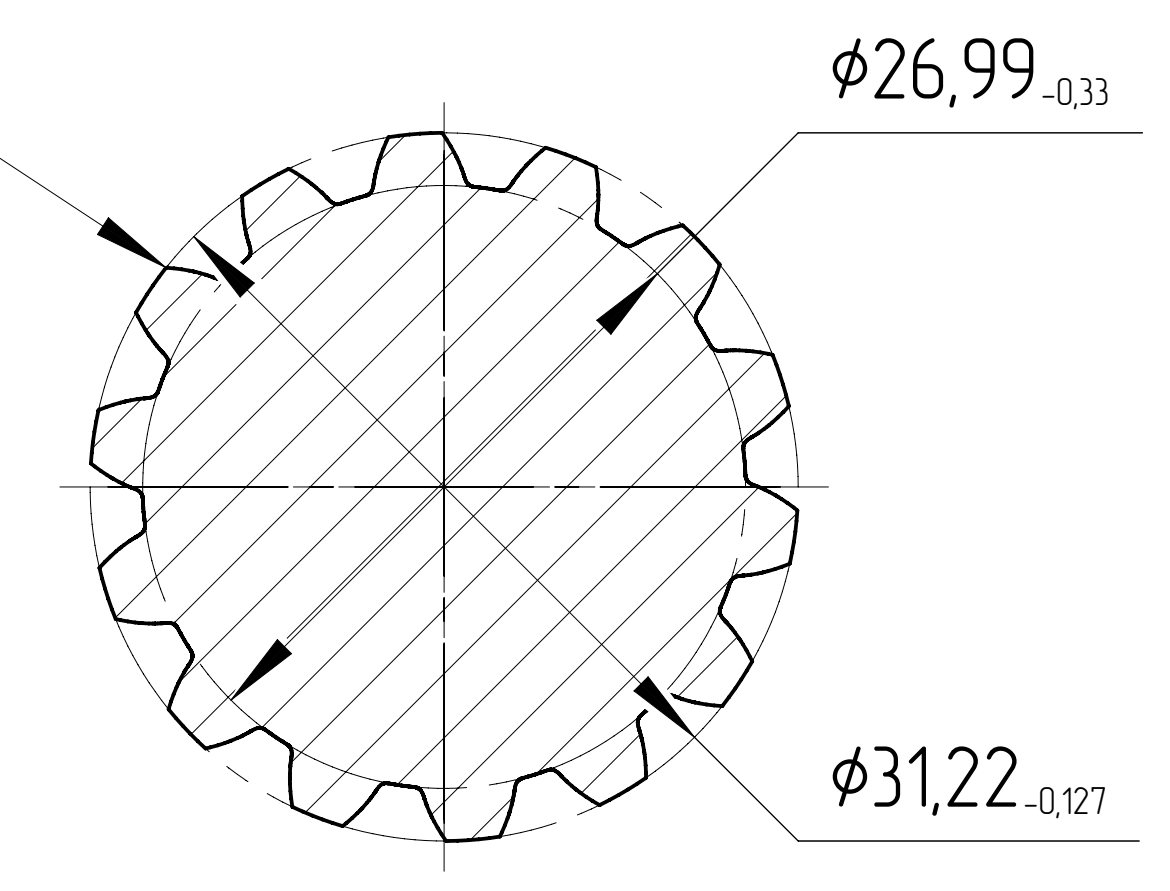


A-A
1,5:1

Вал шлицевой
ANSI B92.1
14T 12/24 DP
M_{max} = 560 Н*м



ХАРАКТЕРИСТИКИ СИСТЕМЫ

РАБОТА НА МАКСИМАЛЬНЫХ ПАРАМЕТРАХ (ОБОРОТОВ, ДАВЛЕНИЯ, ТЕМПЕРАТУРЫ) ДОЛЖНА БЫТЬ СОГЛАСОВАНА С ИНЖЕНЕРАМИ ГИДРОДРАЙВ. ЛЮБУЮ НЕ УКАЗАННУЮ НА ЧЕРТЕЖЕ ИНФОРМАЦИЮ СЛЕДУЕТ ИСКАТЬ В КАТАЛОГЕ / РУКОВОДСТВЕ ПО ЭКСПЛУАТАЦИИ СООТВЕТСТВУЮЩИХ СЕРИИ ИЛИ В ПАСПОРТЕ ИЗДЕЛИЯ.

ЦВЕТ	ЧЕРНЫЙ	RAL 9005
САЛЬНИК ВАЛА [bar]	МИН	-0,3
	МАКС	+1,3
МАТЕРИАЛ УПЛОТНЕНИЙ	NBR (Б.Н.КАУЧУК)	
ТЕМПЕРАТУРА ОКРУЖАЮЩЕЙ СРЕДЫ [°C]	МИН (ХОЛОДНЫЙ СТАРТ)	-40
	МАКС	+55
ТЕМПЕРАТУРА РАБОЧЕЙ СРЕДЫ [°C]	МИН	-20
	ПОСТОЯННЫЙ	ОТ 0 ДО +80
ОБЪЕМНЫЙ КПД	МИН	+100
	МАКС	+100
ПОЛНЫЙ КПД	НЕ МЕНЕЕ	0,92
ТОНКОСТЬ ФИЛЬТРАЦИИ [мкм]	НОМИНАЛЬНАЯ	25
МОМЕНТ ВРАЩЕНИЯ ВЕДУЩЕГО ВАЛА [Н*м]	НЕ БОЛЕЕ	560

0. НАИМЕНОВАНИЕ ДЛЯ ЗАКАЗА:
НАСОС ШЕСТЕРЕННЫЙ GHD2-63/50/GHD1-8R-S06D14-SE05E04/K04K04/K01K01-N5D (23011A28R)
- НА ЧЕРТЕЖЕ ИЗОБРАЖЕН НАСОС ПРАВОГО ВРАЩЕНИЯ. ДЛЯ НАСОСА ЛЕВОГО ВРАЩЕНИЯ ПОРТЫ ВХОДА И ВЫХОДА МЕНЯЮТСЯ МЕСТАМИ.
 - НАПРАВЛЕНИЕ ВРАЩЕНИЯ ОПРЕДЕЛЯЕТСЯ ПРИ ВЗГЛЯДЕ НА НАСОС СО СТОРОНЫ ВАЛА - НАСОС МОЖЕТ ИСПОЛЬЗОВАТЬСЯ ТОЛЬКО ПРИ ДАННОМ НАПРАВЛЕНИИ ВРАЩЕНИЯ.
 - СЕКЦИИ ИЗОЛИРОВАНЫ. МЕЖДУ СЕКЦИЯМИ ПЕРЕТЕЧКИ НЕ ДОПУСКАЮТСЯ.
 - АКСИАЛЬНЫЕ И РАДИАЛЬНЫЕ НАГРУЗКИ НА ВАЛУ ИЗДЕЛИЯ НЕДОПУСТИМЫ.
 - НЕОКРАШЕННЫЕ ПОВЕРХНОСТИ ПОКРЫВАЮТСЯ АНТИКОРРОЗИЙНЫМ ПРЕДОХРАНЯЮЩИМ СПРЕЕМ. НА ПОРТЫ СТАВЯТСЯ ЗАГЛУШКИ. КОНЕЦ ВАЛА ЗАЩИЩЕН ПЛАСТИКОВОЙ ЗАГЛУШКОЙ, ПРЕДОХРАНЯЮЩЕЙ ВАЛ ОТ МЕХАНИЧЕСКИХ ПОВРЕЖДЕНИЙ. ЗАГЛУШКИ ДЕМОНТИРУЮТСЯ ВРУЧНУЮ.
 - ИСПЫТАНИЯ ВЫХОДНОГО КОНТРОЛЯ ПРОИЗВОДЯТСЯ ПРИ ДАВЛЕНИИ 240 БАР И СКОРОСТИ ВРАЩЕНИЯ 1500 ОБ/МИН.

63	50	8	280	280	250	350-3000	ПРОТИВ ЧАСОВОЙ СТРЕЛКИ	GHD2-63/50/GHD1-8L-S06D14-SE05E04/K04K04/K01K01-N5D	23011A28L
63	50	8	280	280	250	350-3000	ПО ЧАСОВОЙ СТРЕЛКЕ	GHD2-63/50/GHD1-8R-S06D14-SE05E04/K04K04/K01K01-N5D	23011A28R
1 секция	2 секция	3 секция	1 секция	2 секция	3 секция				
РАБОЧИЙ ОБЪЕМ [см³]			МАКС. ПРОДОЛЖ. ДАВЛЕНИЕ [бар]			СКОРОСТЬ ВРАЩЕНИЯ [об/мин]	НАПРАВЛЕНИЕ ВРАЩЕНИЯ [-]	ЧЕРТЕЖ НОМЕР	КОД ЗАКАЗА

ISO-E		Исполн	Дата	Лист номер	Код заказа																
Общий параметр шероховатости поверхности: Ra [µm]		Разраб	Дата	001	СМ. ТАБЛИЦУ																
Максимальное округление немаркированных краев и переходов: R0,5 (0,5x45)		Эксперт	Дата																		
Общие допуски согласно ISO 2768 Класс точности: c		Материал	Масштаб	ГАБАРИТНЫЙ ЧЕРТЕЖ НАСОС ШЕСТЕРЕННЫЙ																	
Точности для размеров, не указанные в чертеже, в соответствии с ISO 2768		Масса [кг]	Масштаб	Этот чертеж является интеллектуальной собственностью JSE Group. Без разрешения официального представителя его нельзя копировать, воспроизводить или предоставлять третьим лицам. Все права защищены.																	
<table border="1"> <tr> <td>+0,5</td><td>+3</td><td>+6</td><td>+30</td><td>+120</td><td>+400</td><td>+1000</td><td>+2000</td> </tr> <tr> <td>-0,2</td><td>-0,3</td><td>-0,5</td><td>-0,8</td><td>-1,2</td><td>-2,0</td><td>-3,0</td><td>-4,0</td> </tr> </table>		+0,5	+3	+6	+30	+120	+400	+1000	+2000	-0,2	-0,3	-0,5	-0,8	-1,2	-2,0	-3,0	-4,0	1:3		A2	
+0,5	+3	+6	+30	+120	+400	+1000	+2000														
-0,2	-0,3	-0,5	-0,8	-1,2	-2,0	-3,0	-4,0														