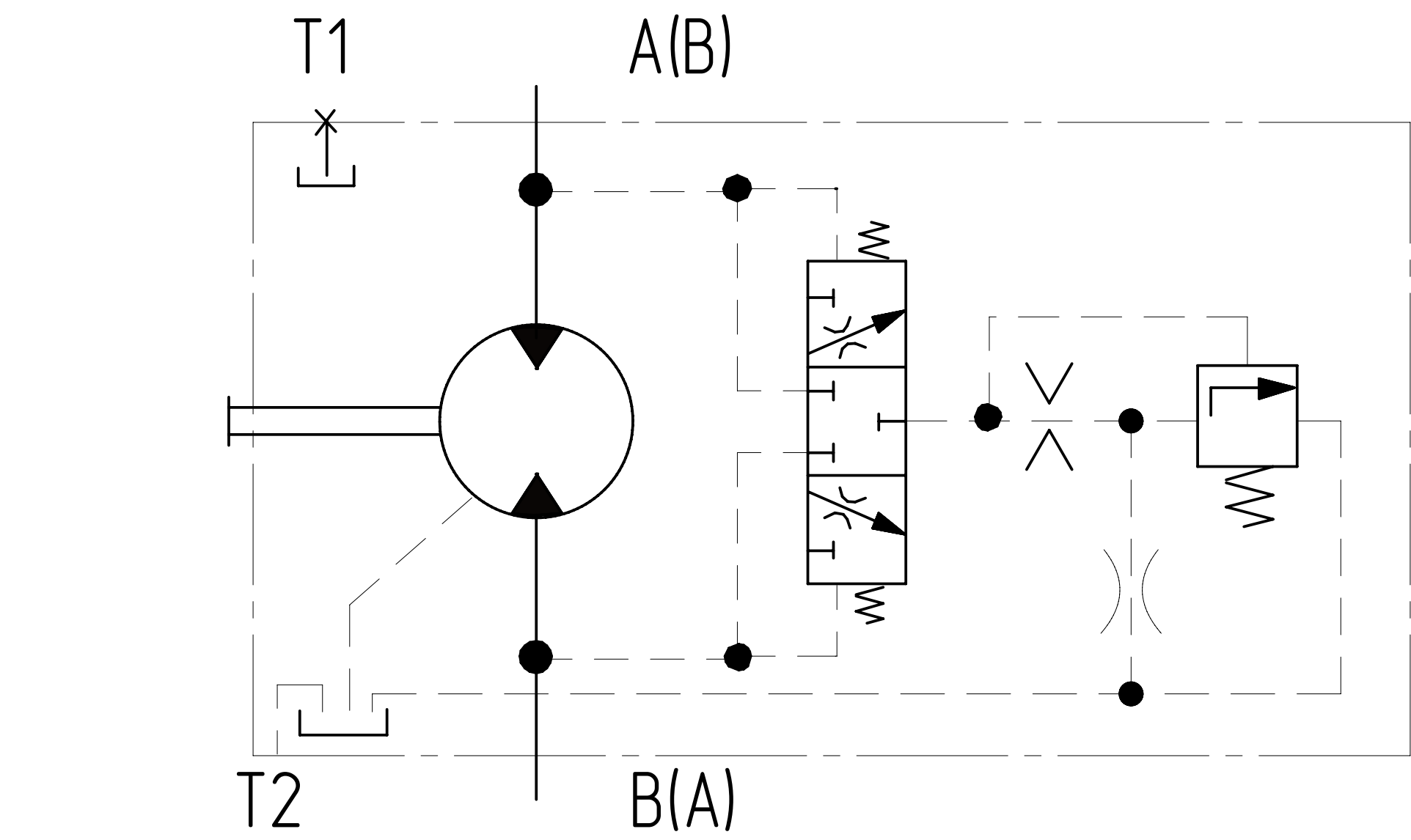


C	Обозначения		
	Маркировка	J2FM63/61W-VBB 027V	
	Код заказа	J2.63010116B1025	
	Основные характеристики гидромотора		
	Конструкция насоса	Мотор нерегулируемый с наклонным блоком	
—	Рабочий объем	см³	63
	Скорость вращения	макс об/мин	5000
	Давление	номинальное	бар 400
		макс	бар 450
	Минимальное давление на всасывании	бар	0,2-2
B	Давление дренажа	нормальное	бар max 2 10°C ± 5°C
			max 0,8 50°C
		пиковое	бар max 6 10°C ± 5°C
	max 2 50°C		
	Температура окружающей среды		-40°C÷55°C
A	Условия эксплуатации		
	Гидравлическая жидкость	Класс масла	DIN 51524-2-HLP (DIN 51524-3-HVLP)
		Диапазон рабочих температур	-25°C÷90°C
		Нормальная температура	10°C÷45°C
		Уровень загрязнения	max ISO4406 18/15
		Фильтрация	100µ
	Покраска		RAL 9005, Black
Вес сухой	Kg	22,13	



Порт		Стандарт	Размер	Пиковое давление [бар]	Состояние
A,B	Рабочие присоединения Резьба присоединения A/B	SAE J518 DIN 13	3/4 in M10x1,5 T17	450	O
T1	Дренаж	ISO 3852	M18x1,5 T12	30	X
T2	Дренаж или слив	ISO 3852	M18x1,5 T12	30	X

Параметры промывочного клапана	
Модель	DSA10-18TW/2-4P-S
Промывочный поток	3 л/мин (2,5 МПа)
Рабочая температура	-40°C÷125°C

ISO-E				Исполн.		Изм.		Дата		Подпись		Лист номер		Код заказа	
												001		СМ. ТАБЛИЦУ	
Общий параметр шероховатости поверхности: Ra (µm)				Разработ		Дата		Производство							
Максимальное округление немаркированных краев и переходов: R0,5 (0,5x45)				Утвердил		Дата									
				Marie Horák		02.10.2025		ГАБАРИТНЫЙ ЧЕРТЕЖ							
Общие допуски согласно ISO 2768 Класс точности: c				Материал				Вид продукта							
								АКСИАЛЬНО-ПОРШНЕВОЙ МОТОР J2FM63/61W-VBB 027V							
Точности для размеров, не указанные в чертеже, в соответствии с ISO 2768c				Масса [кг]		Масштаб		Этот чертеж является интеллектуальной собственностью JSE Group. Без разрешения официального представителя его нельзя копировать, воспроизводить или предоставлять третьим лицам. Все права защищены.							
±0,5 ±3 ±6 ±10 ±12 ±15 ±20 ±25 ±30 ±40 ±50 ±63 ±80 ±100 ±125 ±160 ±200 ±250 ±315 ±400 ±500 ±630 ±800 ±1000 ±1250 ±1600 ±2000 ±2500 ±3150 ±4000				22,13		1:15		A2							
±0,2 ±0,3 ±0,5 ±0,8 ±1,2 ±1,6 ±2,5 ±3,15 ±4 ±5 ±6,3 ±8 ±10 ±12,5 ±16 ±20 ±25 ±31,5 ±40 ±50 ±63 ±80 ±100 ±125 ±160 ±200 ±250 ±315 ±400 ±500 ±630 ±800 ±1000 ±1250 ±160 ±200 ±250 ±315 ±400 ±500 ±630 ±800 ±1000 ±1250 ±1600 ±2000 ±2500 ±3150 ±4000								CAD - dft.							