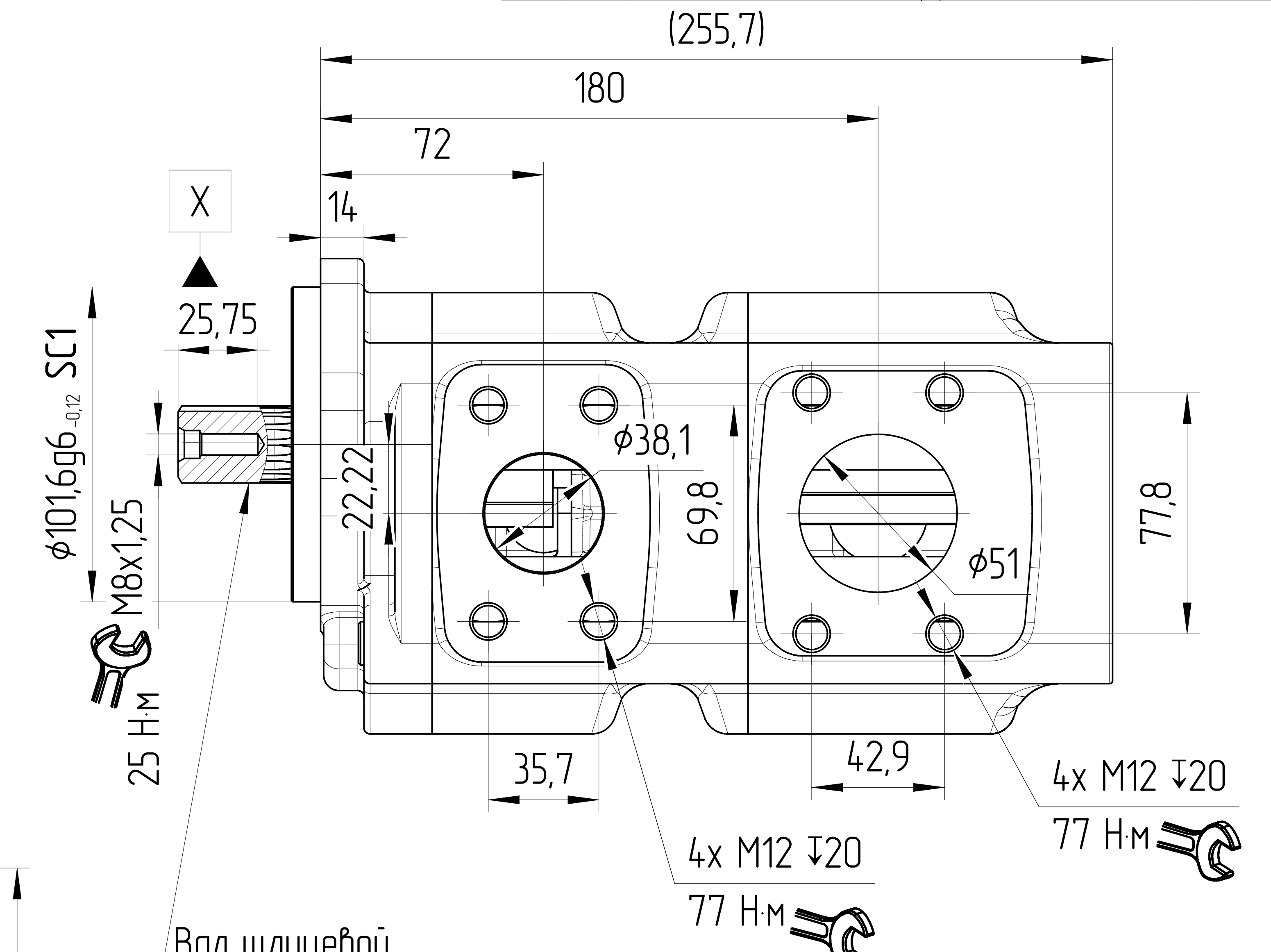
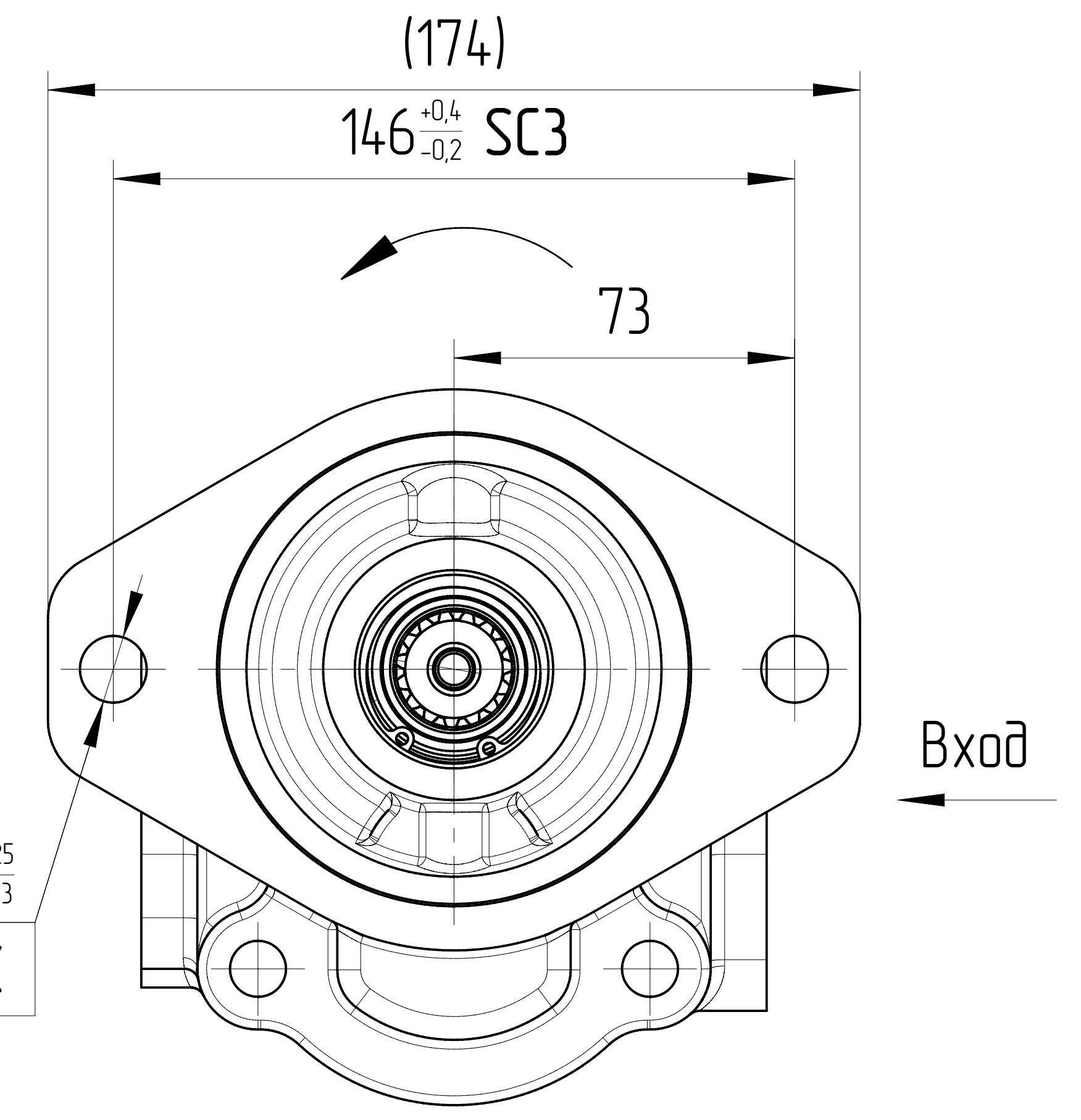
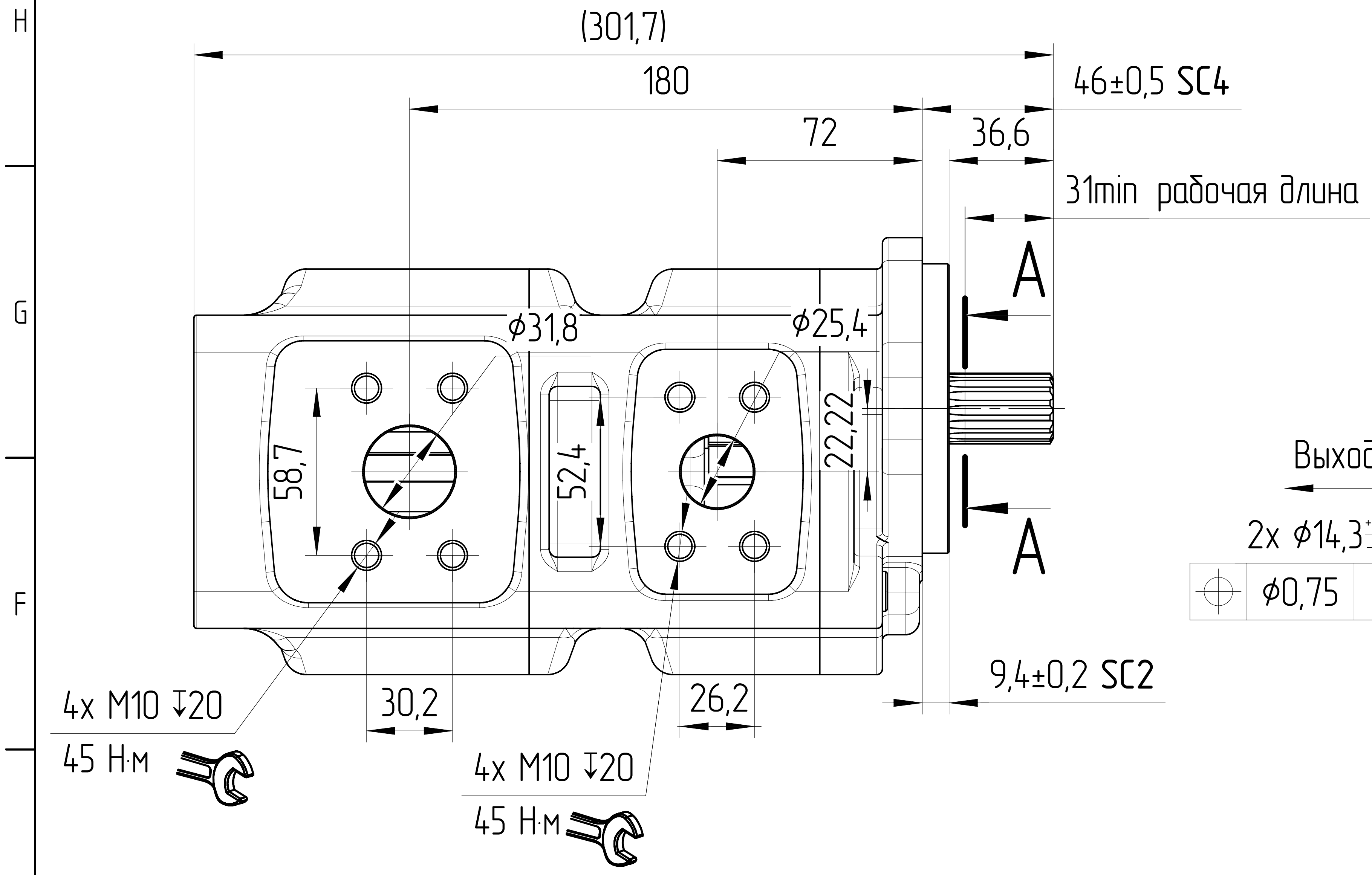


ПМА	Ред. 1		23.11.2022
ПМА	Ред. 2	Изменено расстояние до портов	01.12.2022
ПМА	Ред. 3	Добавлена рабочая длина вала	08.12.2022
ПМА	Ред. 4	Добавлено описание к болту, добавлена погрешность на рабочую длину	14.12.2022
ПМА	Ред. 5	Сместили порты входа и выхода на 2ой секции, изменили толщину площадок портов	07.02.2023
ПМА	Ред. 6	Изменили погрешности на расстоянии между крепежными элементами	21.03.2023
КГА	Ред. 7	Изменены маркировки	21.10.2025



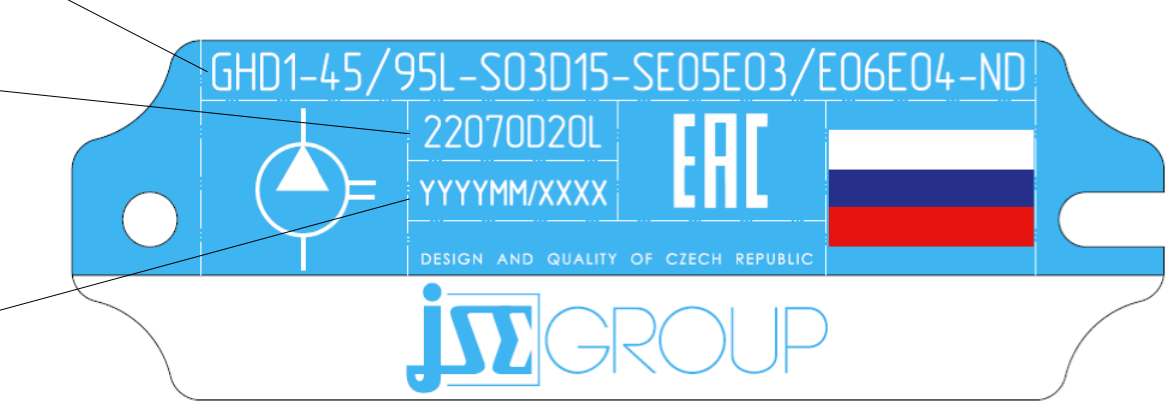
Вал шлицевой  
SAE BB 15T 16/32DP SC5  
ANSI B92.1 1996 Class 5  
Посадка по боковым поверхностям

### ХАРАКТЕРИСТИКИ СИСТЕМЫ

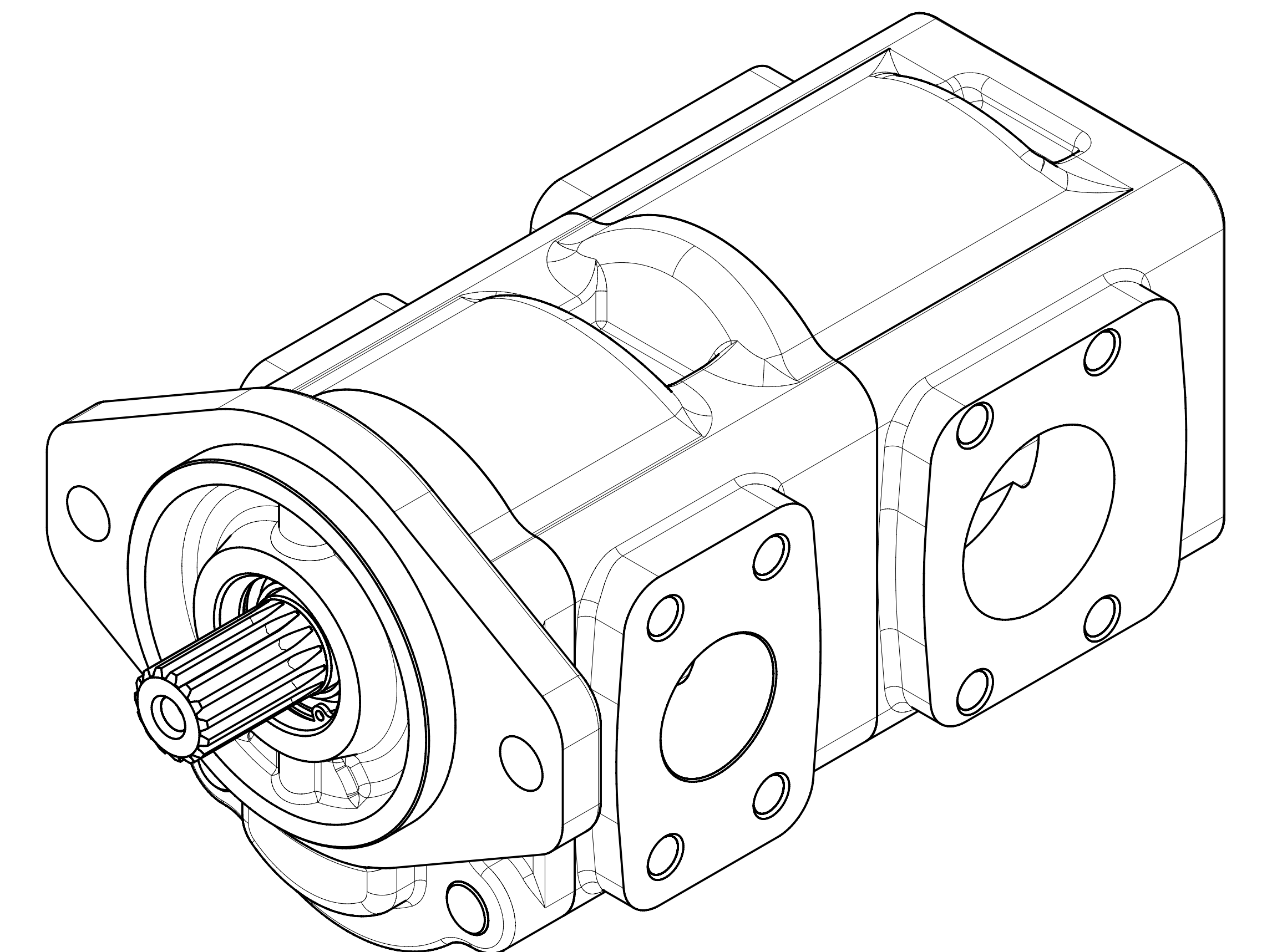
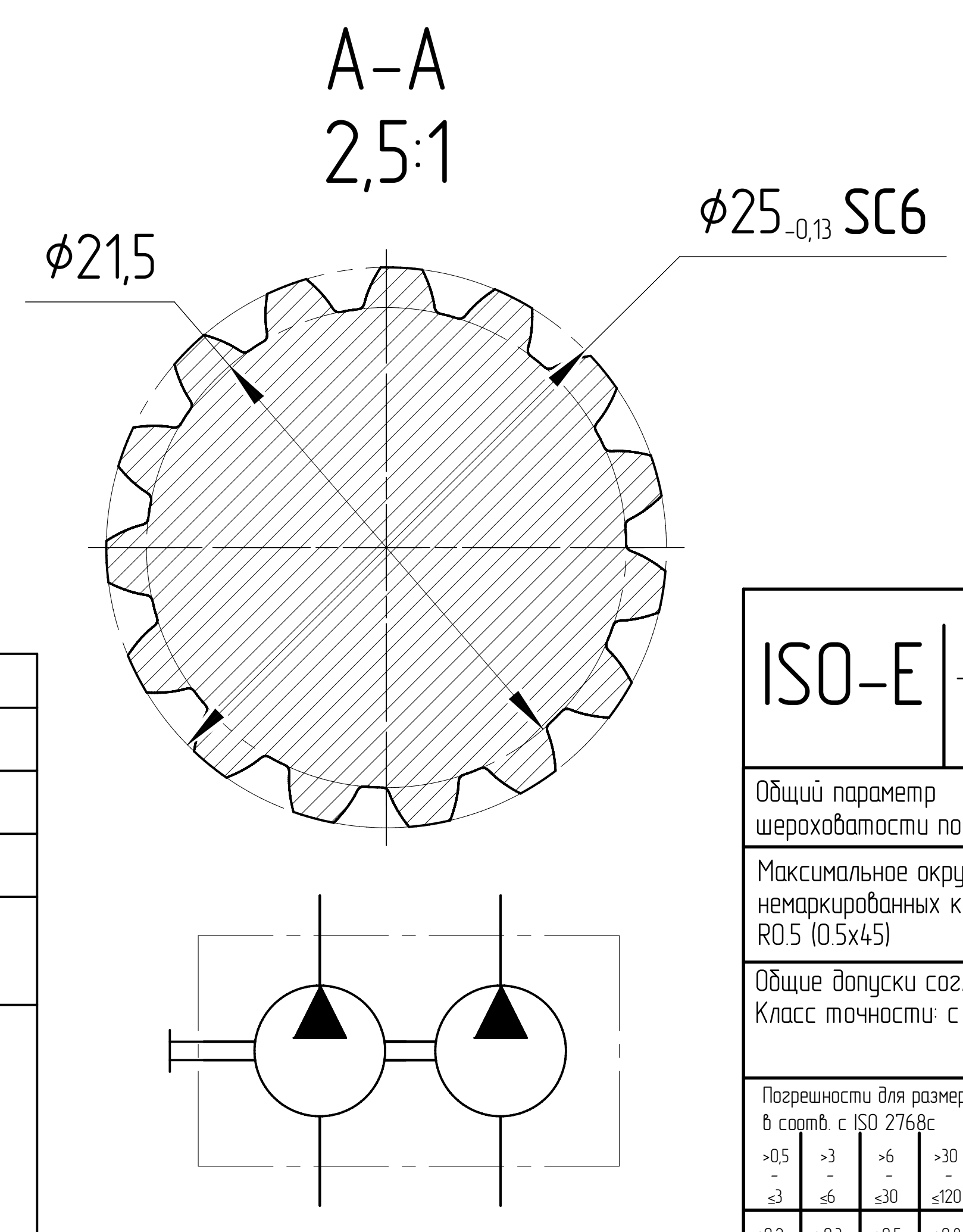
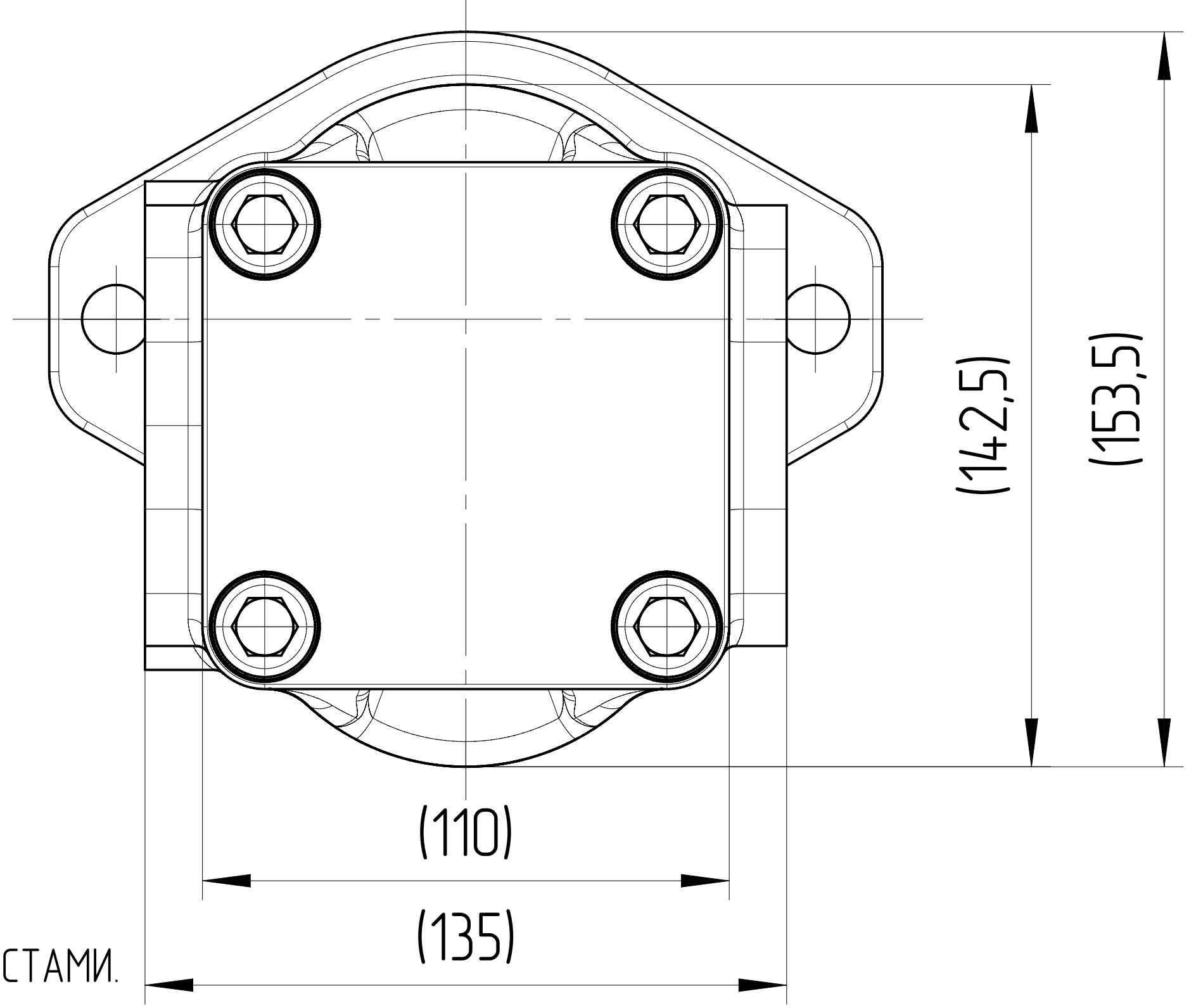
РАБОТА НА МАКСИМАЛЬНЫХ ПАРАМЕТРАХ (ОБОРОТОВ, ДАВЛЕНИЯ, ТЕМПЕРАТУРЫ) ДОЛЖНА БЫТЬ СОГЛАСОВАНА С ИНЖЕНЕРАМИ ГИДРОДРАЙВ. ЛЮБУЮ НЕ УКАЗАННУЮ НА ЧЕРТЕЖЕ ИНФОРМАЦИЮ СЛЕДУЕТ ИСКАТЬ В КАТАЛОГЕ / РУКОВОДСТВЕ ПО ЭКСПЛУАТАЦИИ СООТВЕТСТВУЮЩИХ СЕРИЙ ИЛИ В ПАСПОРТЕ ИЗДЕЛИЯ

МАТЕРИАЛ САЛЬНИКОВ	NBR (Б.Н.КАУЧУК)	
САЛЬНИК ВАЛА ДАВЛЕНИЯ [bar]	МИН	-0,3
	МАКС	+1,3
ЦВЕТ	ЧЕРНЫЙ	RAL 9005
ТЕМПЕРАТУРА ОКРУЖАЮЩЕЙ СРЕДЫ [°C]	МИН (ХОЛОДНЫЙ СТАРТ)	-40
	МАКС	+55
ТЕМПЕРАТУРА РАБОЧЕЙ СРЕДЫ [°C]	МИН	-25
	МАКС	+100
ОБЪЕМНЫЙ КПД	НЕ МЕНЕЕ	0,92
ПОЛНЫЙ КПД	НЕ МЕНЕЕ	0,80
НОМИНАЛЬНАЯ ТОНКОСТЬ ФИЛЬТРАЦИИ [мкм]		25
МОМЕНТ ВРАЩЕНИЯ ВЕДУЩЕГО ВАЛА [Н*м]	НЕ БОЛЕЕ	423
РАДИАЛЬНОЕ ПЕРЕМЕЩЕНИЕ ВЕДУЩЕГО ВАЛА ПРИ РАБОТЕ С ПРИВОДОМ [мм]	НЕ БОЛЕЕ	0,3

Наименование  
Обозначение  
Год/месяц производства



0. НАИМЕНОВАНИЕ ДЛЯ ЗАКАЗА: НАСОС ШЕСТЕРЕННЫЙ GHD1-45/95L-S03D15-SE05E03/E06E04-ND (22070020L)
1. НА ЧЕРТЕЖЕ ИЗОБРАЖЕН НАСОС ЛЕВОГО ВРАЩЕНИЯ. ДЛЯ НАСОСА ПРАВОГО ВРАЩЕНИЯ ПОРТЫ ВХОДА И ВЫХОДА МЕНЯЮТСЯ МЕСТАМИ.
2. НАПРАВЛЕНИЕ ВРАЩЕНИЯ ОПРЕДЕЛЯЕТСЯ ПРИ ВЗГЛЯДЕ НА НАСОС СО СТОРОНЫ ВАЛА - НАСОС МОЖЕТ ИСПОЛЬЗОВАТЬСЯ ТОЛЬКО ПРИ ДАННОМ НАПРАВЛЕНИИ ВРАЩЕНИЯ.
3. ДИАПАЗОН РАБОЧИХ ТЕМПЕРАТУР: МИН. -25 °C; НЕПРЕРЫВНЫЙ 0-80 °C; МАКС. 100 °C.
4. ДИАПАЗОН ТЕМПЕРАТУР ОКРУЖАЮЩЕЙ СРЕДЫ -40-55°C.
5. ДОПУСТИМАЯ ПОГРЕШНОСТЬ ДЛЯ МОМЕНТОВ ЗАТЯЖКИ БОЛТОВЫХ СОЕДИНЕНИЙ - 10%.
6. ЦВЕТ ПОКРАСКИ: ЧЕРНЫЙ RAL 9005.
7. СЕКЦИИ НЕ ИЗОЛИРОВАНЫ. МЕЖДУ СЕКЦИЯМИ ВОЗМОЖНЫ ПЕРЕТЕЧКИ.
8. НЕОКРАШЕННЫЕ ПОВЕРХНОСТИ ПОКРЫВАЮТСЯ АНТИКОРРОЗИЙНЫМ ПРЕДОХРАНЯЮЩИМ СПРЕЕМ. НА ПОРТЫ СТАВЯТСЯ ЗАГЛУШКИ. КОНЕЦ ВАЛА ЗАЩИЩЕН ПЛАСТИКОВОЙ ЗАГЛУШКОЙ, ПРЕДОХРАНЯЮЩЕЙ ВАЛ ОТ МЕХАНИЧЕСКИХ ПОВРЕЖДЕНИЙ. ЗАГЛУШКИ СНИМАЮТСЯ ВРУЧНУЮ.
9. SC - ВАЖНАЯ ХАРАКТЕРИСТИКА ИЗДЕЛИЯ.



45	95	230	230	350-2700	ПРОТИВ ЧАСОВОЙ СРЕЛКИ	GHD1-45/95L-S03D15-SE05E03/E06E04-ND	22070D20L
45	95	230	230	350-2700	ПО ЧАСОВОЙ СРЕЛКЕ	GHD1-45/95R-S03D15-SE05E03/E06E04-ND	22070D20R
1 СЕКЦИЯ	2 СЕКЦИЯ	1 СЕКЦИЯ	2 СЕКЦИЯ				
РАБОЧИЙ ОБЪЕМ [см³]	МАКС. ПРОДолЖ. ДАВЛЕНИЕ [бар]	СКОРОСТЬ ВРАЩЕНИЯ [об/мин]	НАПРАВЛЕНИЕ ВРАЩЕНИЯ [-]	ЧЕРТЕЖ НОМЕР	КОД ЗАКАЗА		

ISO-E	ISO 2768	Материал	ВЧ40	Масса [кг]	45	Масштаб	1:2
Общий параметр шероховатости поверхности: Ra [µm]	Разработ	Дата	Производство	JSC GROUP			
Максимальное округление немаркированных краев и переходов: R0,5 (0,5x45)	Утвердил	Дата	Габаритный чертеж				
Общие допуски согласно ISO 2768	Материал	Вид продукта		НАСОС ШЕСТЕРЕННЫЙ			
Класс точности: c	Масса [кг]		Этот чертеж является интеллектуальной собственностью JSC Group. Без разрешения официального представителя его нельзя копировать, воспроизводить или предоставлять третьим лицам. Все права защищены.				
Погрешности для размеров, не указанные в чертеже, в соответствии с ISO 2768	Масштаб		A2				
+0,5 -0,5	+3 -3	+6 -6	+30 -30	+120 -120	+400 -400	+1000 -1000	+2000 -2000
+0,2 -0,2	+0,3 -0,3	+0,5 -0,5	+0,8 -0,8	+1,2 -1,2	+2,0 -2,0	+3,0 -3,0	+4,0 -4,0
CAD - dft.							