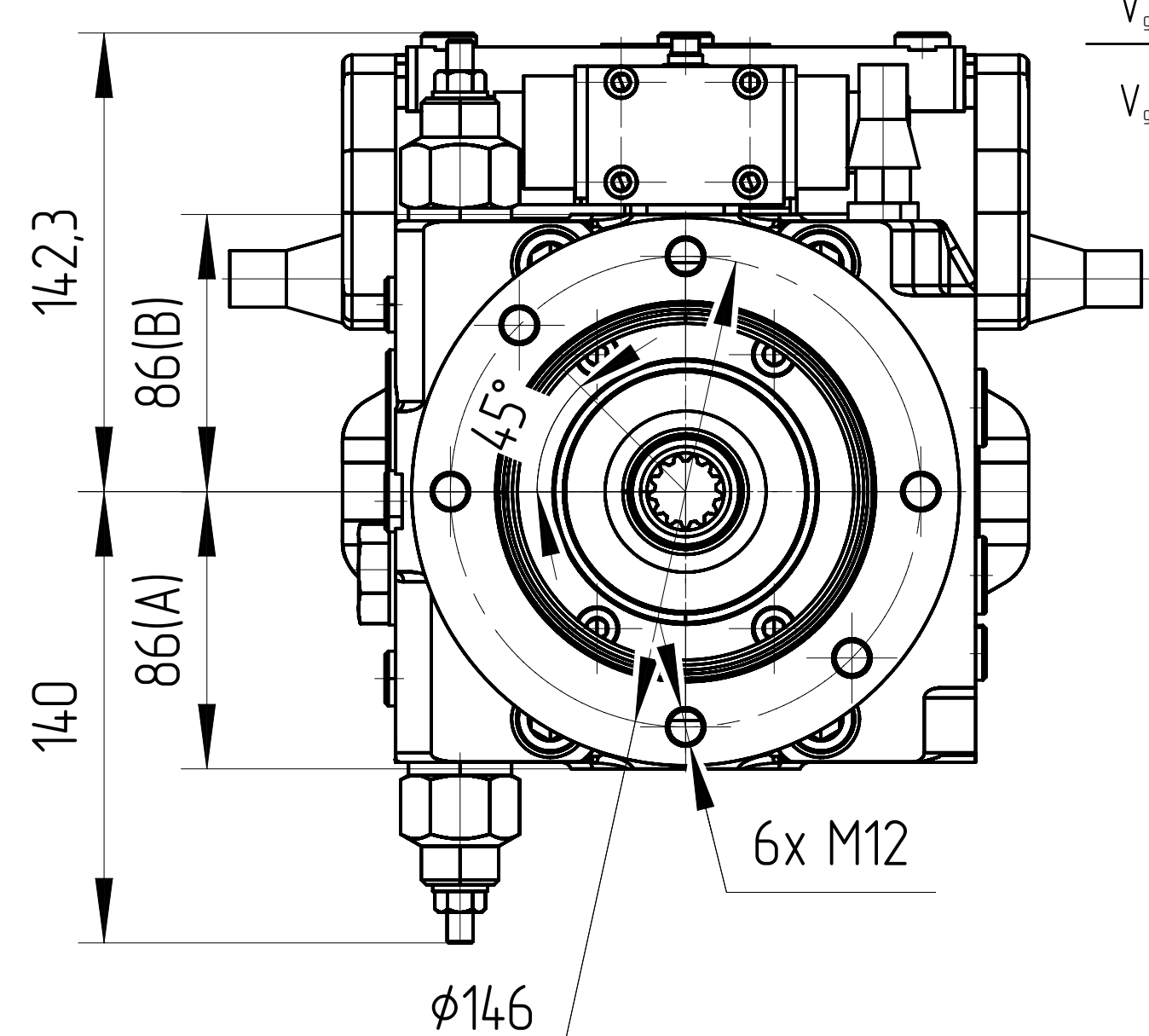
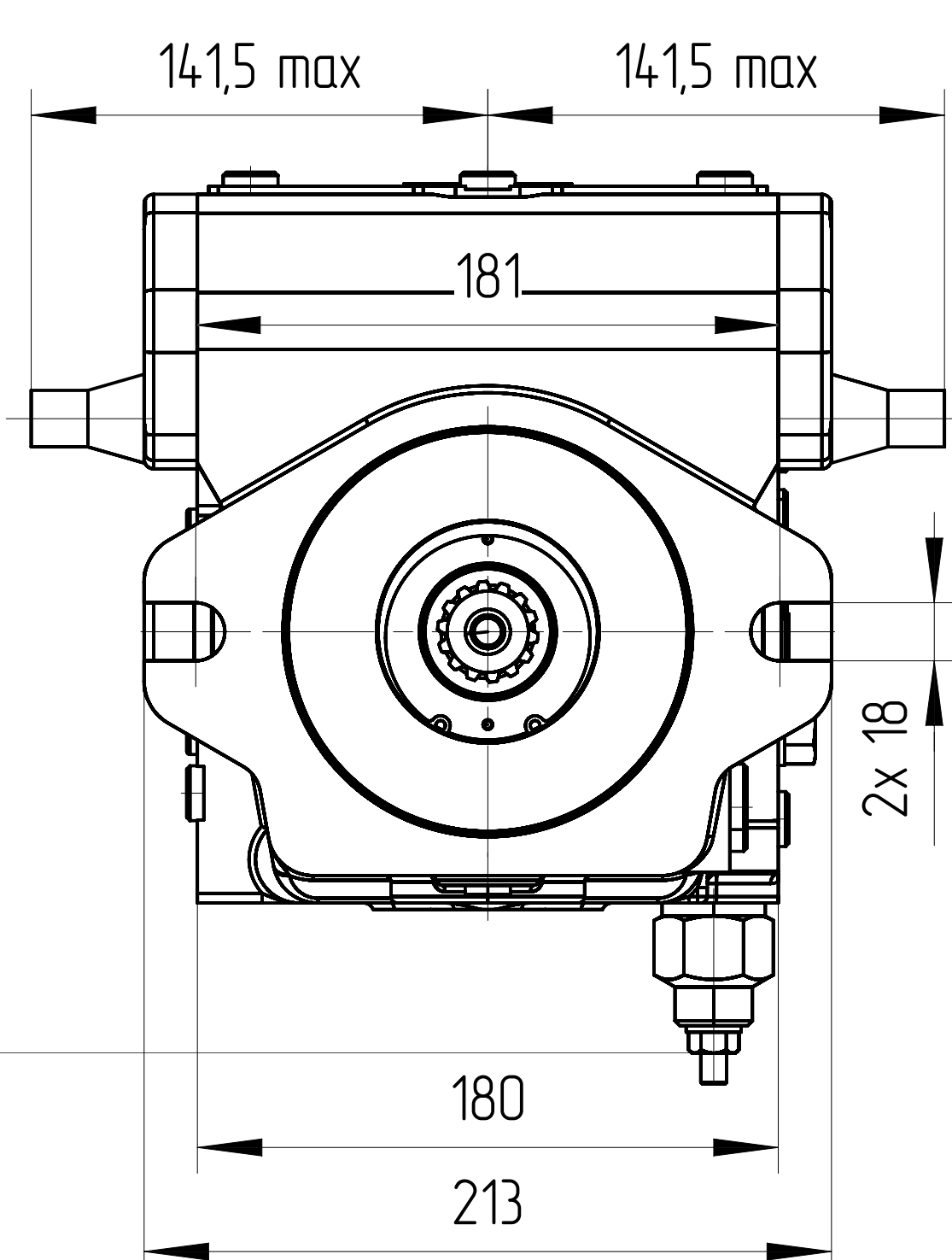
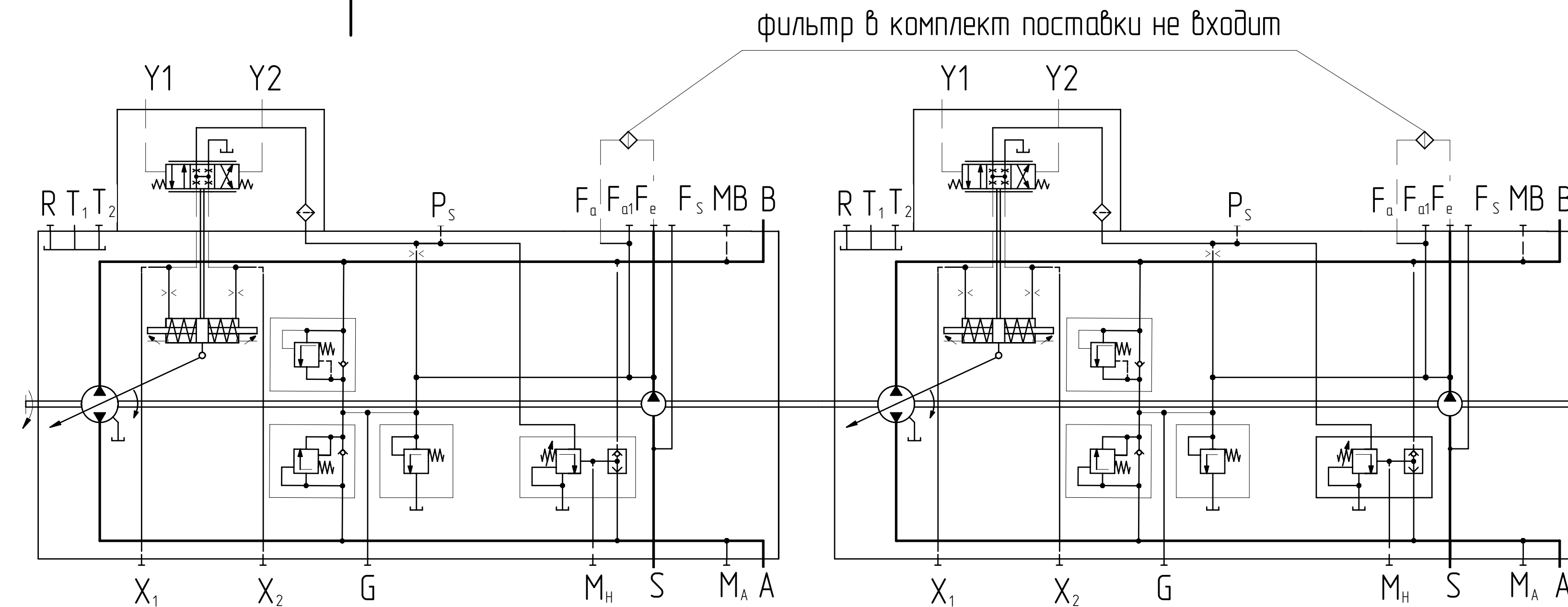
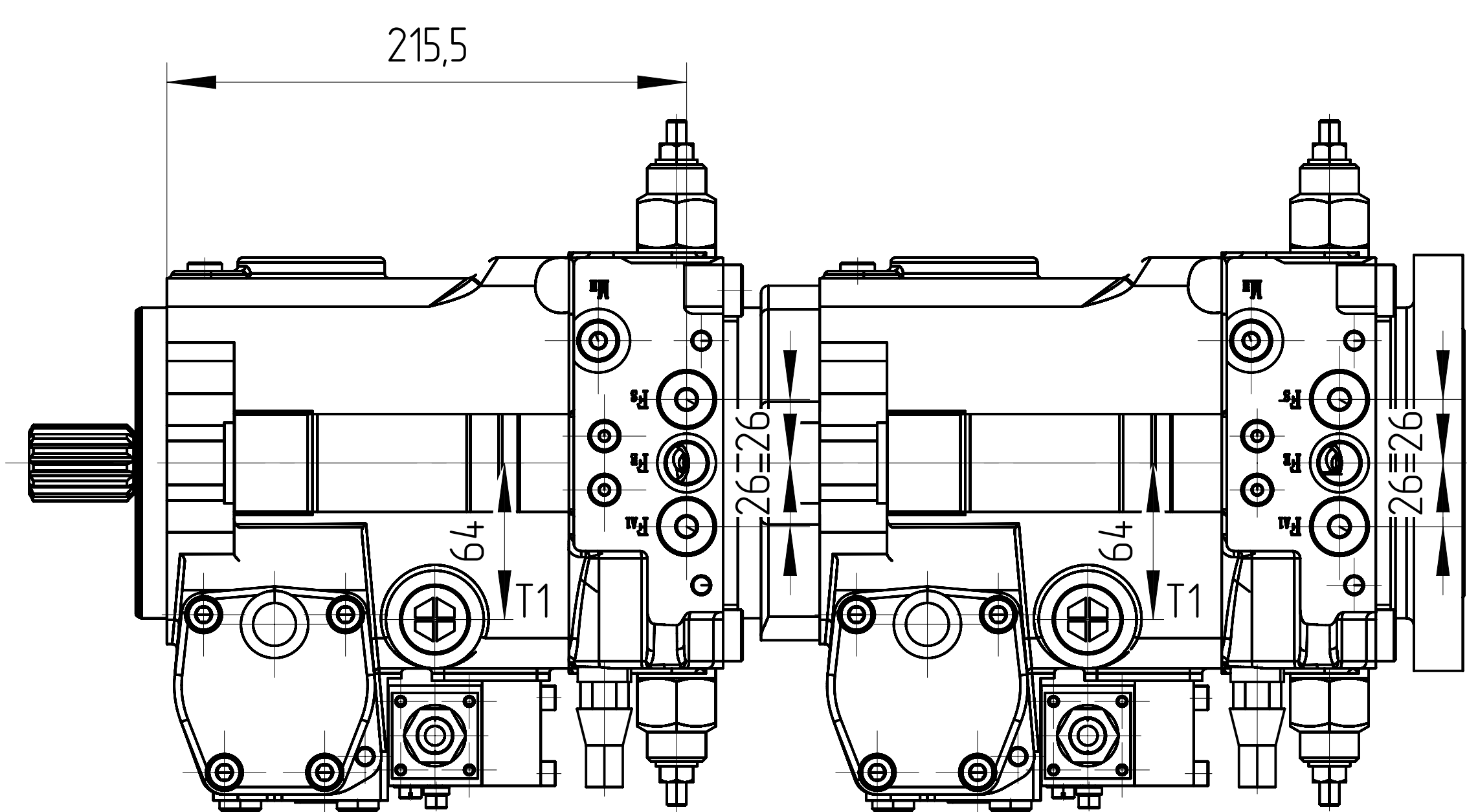
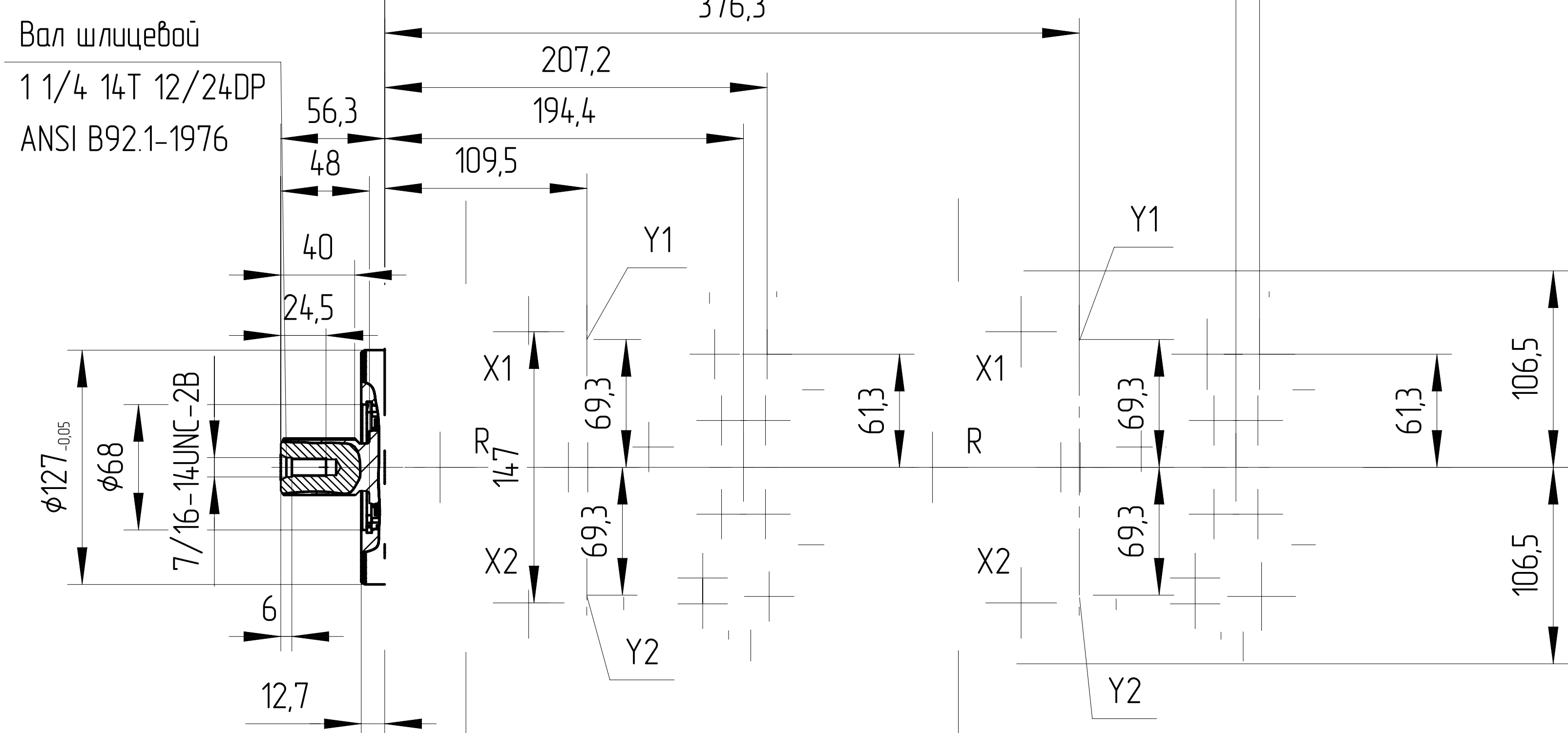
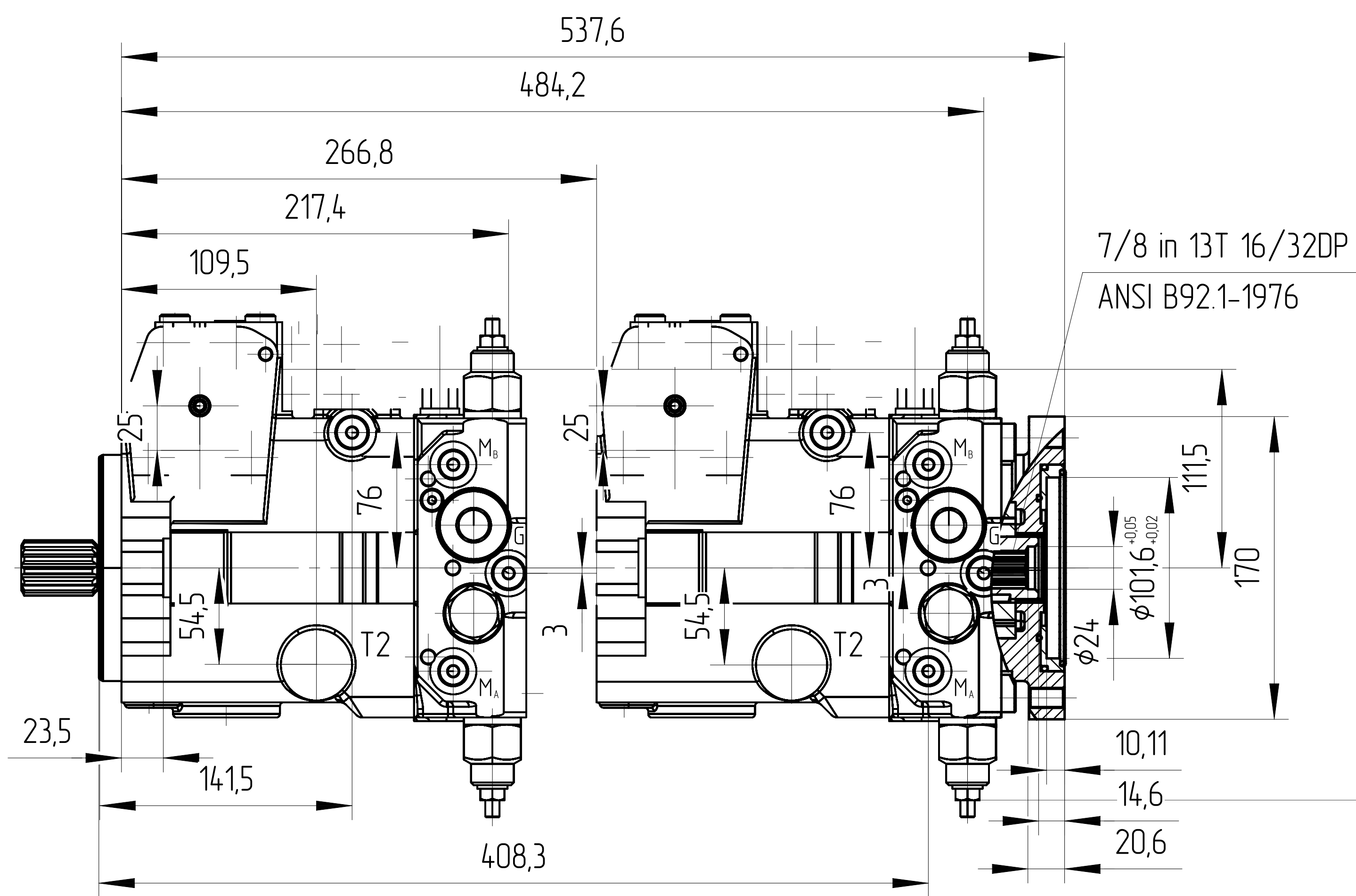
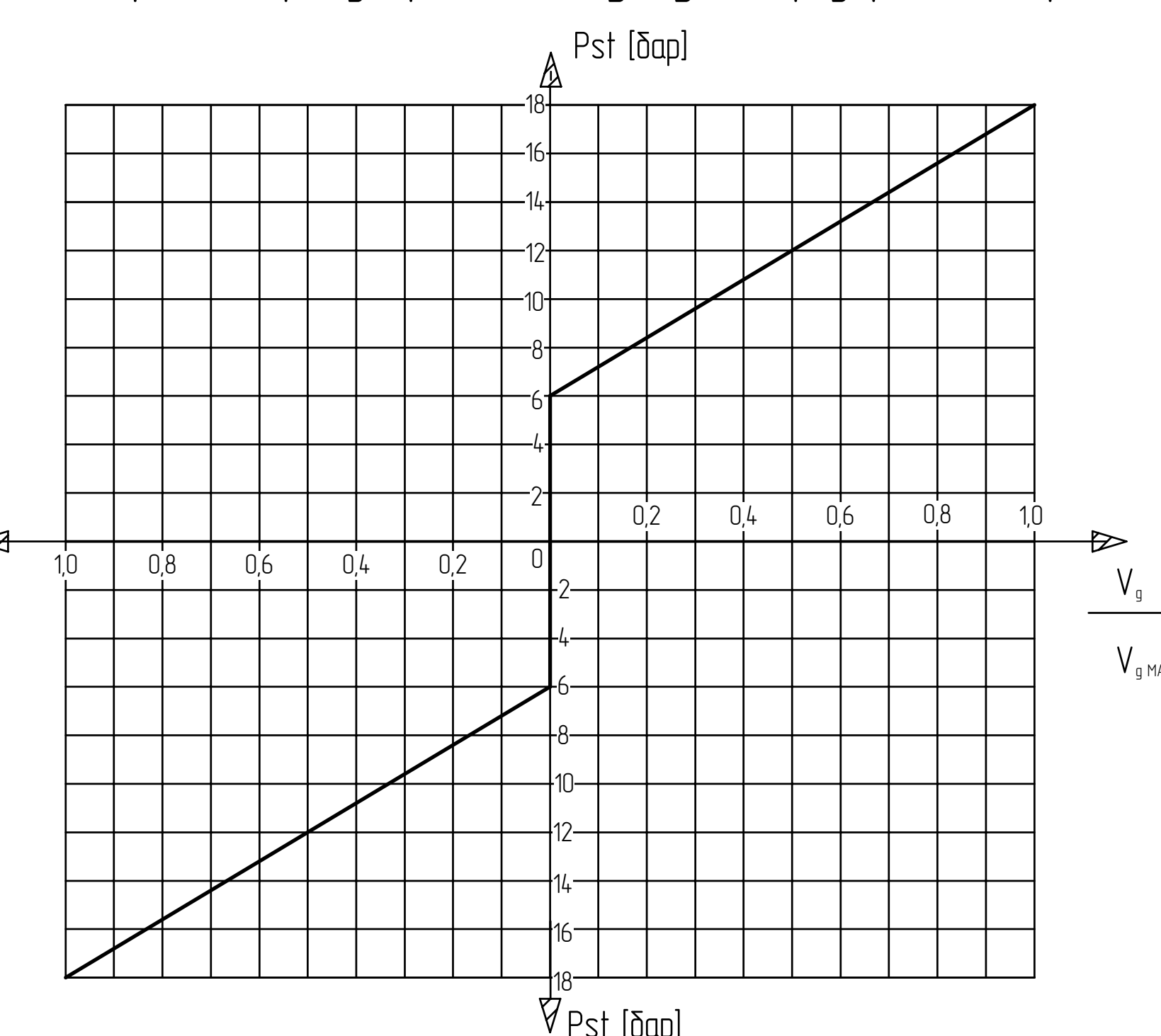


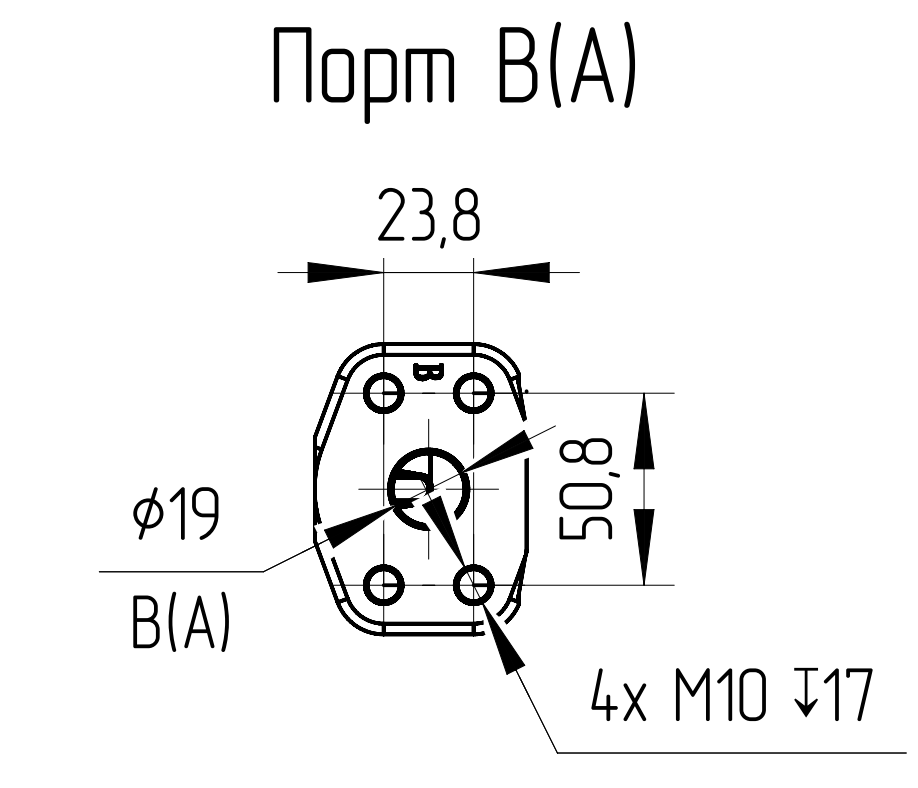
Регулятор HD3M1
 Пропорциональный регулятор гидравлический с пилотным управлением
 (с фильтрацией на входе в P и X1/X2) с механическим ограничителем хода
 без регулирующего клапана DA



Объемный расход насоса на выходе регулируется бесступенчато в диапазоне от 0 до 100 % пропорционально разнице между сигналами управления в обоих каналах (Y1 и Y2). Сигнал пилотного управления, исходящий от внешнего источника, является сигналом давления. Объемный расход насоса несутественен, т. к. сигнал пилотного управления воздействует только на управляющий золотник клапана управления. Данный золотник направляет сигнал управления в управляющую камеру или из нее, регулируя объем насоса в соответствии с требованиями. Возвратный рычаг, связанный с установочным поршнем, поддерживает расход насоса в пределах диапазона регулирования, в соответствии с заданным сигналом управления. Начало регулирования ($V_g = V_{gmin}$) р упр. = 6 бар. Завершение регулирования ($V_g = V_{gmax}$) р упр. = 18 бар.



Направление вращения	По часовой стрелке
Сигнал управления	Y1 Y2
Установочное давление	X1 X2
Направление потока	от A до B от B до A
Рабочее давление	M _B M _A



Рейс 1	Изменены код заказа	05.03.2025	
Рейс 2		28.07.2025	
Основные характеристики гидронасоса			
Маркировка	J4VG56 HD3M1/32R-VSC 02F075D + J4VG56 HD3M1/32R-VSC 02F025D		
Код заказа	J4.0050116R0225		
Направление вращения	Против (по часовой стрелке)		
Конструкция насоса	Тандем насосов переменного объема с наклонным диском		
	Рабочий объем	см³	56 56
Рабочий объем насоса подпитки	макс	см³	0 0
	мин	см³	116
Давление	номинальное	МПа	40
	макс	МПа	45
Настройки предохранительных клапанов A и B	макс	МПа	35
	мин	RPM	500
Скорость вращения	макс при (при Vg макс)	RPM	3600
	Давление подпитки при n=2000 об/мин	Psp МПа	2,3-2,6
Давление дренажа	нормальное	МПа	max 0,2
Температура окружающей среды			-50°C-50°C
Условия эксплуатации			
Гидравлическая жидкость	Класс масла	DIN 51524-2-HLP (DIN 51524-3-HVLP)	
	Диапазон рабочих температур	-45°C-90°C	
	Нормальная температура	10°C-80°C	
	Содержание	max 0,1%	
	Размер частиц	20µ	
	Уровень загрязненности	ISO 4406/99 20/18/15	
	Монтажное положение	В гидравлике	
	Фильтрация	100µм	
	Скорость потока	max 2 м/с	
	Покраска	RAL 9005, Black	
Вес (приблизительно) сухой	Kz	38+38	

Порт	Стандарт	Размер	Пиковое давление (бар)	Состояние
A, B	SAE J518 DIN 13	3/4 in M10 17	450	0
S	DIN 3852	M22x15 14	5	0
T1	DIN 3852	M22x15 14	3	0
T2	DIN 3852	M33x2 18	3	X
R	DIN 3852	M12x15 12	3	X
X1, X2	DIN 3852	M14x15 12	40	X
G	DIN 3852	M14x15 12	40	X
Ps	DIN 3852	M14x15 12	40	X
MA, MB	DIN 3852	M12x15 12	450	X
Mh	DIN 3852	M12x15 12	450	X
Fa	DIN 3852	M18x15 12	40	X
Fa1	DIN 3852	M18x15 12	40	X
Fe	DIN 3852	M18x15 12	40	X
Fs	DIN 3852	M18x15 12	40	X
Y1, Y2	DIN 3852	M14x15 12	40	X

0. НАИМЕНОВАНИЕ ДЛЯ ЗАКАЗА: ТАНДЕМ АКЦИАЛЬНО-ПОРШНЕВЫХ НАСОСОВ J4VG56 HD3M1/32R-VSC 02F075D + J4VG56 HD3M1/32R-VSC 02F025D (J4.0050116R0225)
 1. НЕОКРАШЕННЫЕ ПОВЕРХНОСТИ ПОКРЫВАЮТСЯ АНТИКОРРОЗИОННЫМ СПРЕЕМ.
 НА ВСЕ ПОРТЫ СТАВЯТСЯ ЗАГЛУШКИ. НАСТРОЙКИ РЕГУЛЯТОРОВ ЗАЩИЩЕНЫ ПЛАСТИКОВЫМИ ПРЕДОХРАНЯЮЩИМИ ЛЮЛИ. КОНЕЦ ВАЛА ЗАЩИЩЕН ЭКСТРУЗИОННОЙ СЕТКОЙ.
 2. УСЛОВИЯ ЭКСПЛУАТАЦИИ
 2.1. ПЕРЕД НАЧАЛОМ РАБОТЫ ДОЛЖЕТЕ ГИДРАВЛИЧЕСКОЕ МАСЛО В КОРПУС НАСОСА ЧЕРЕЗ СЛИВНОЕ ОТВЕРСТИЕ.
 2.2. ПЕРЕД НАЧАЛОМ РАБОТЫ ПРОДУЙТЕ НАСОС ВОЗДУХОМ.
 2.3. ВСЕ ПОРТЫ, СОСТОЯНИЕ КОТОРЫХ УКАЗАНО КАК "0", НЕОБХОДИМО ПОДКЛЮЧИТЬ К РУКАВАМ СООТВЕТСТВУЮЩЕГО ДАВЛЕНИЯ.

ISO-E	Исполн	Лист номер	Код заказа
Общий параметр шероховатости поверхности: Ra (µm)	Разработ	Дата	001 СМ. ТАБЛИЦУ
Максимальное округление немаркированных краев и переходов: RO.5 (0.5x45)	Эксперт	Дата	
Общие допуски согласно ISO 2768	Материал	Дата	
Класс точности: c	Материал	Дата	
Точности для размеров, не указанные в чертеже, в соответствии с ISO 2768	Масса (кг)	Масштаб	
+0.5 +3 +6 +30 +120 +400 +1000 +2000		1:4	
-0.3 -0.6 -1.2 -2.0 -4.0 -10.0 -20.0 -40.0			
+0.2 +0.3 +0.5 +0.8 +1.2 +2.0 +3.0 +4.0			
CAD - dft.			
Производство		Лист номер	
jsg GROUP		001	
Габаритный чертеж		Код заказа	
ТАНДЕМ АКЦИАЛЬНО-ПОРШНЕВЫХ НАСОСОВ J4VG56 HD3M1/32R-VSC 02F075D + J4VG56 HD3M1/32R-VSC 02F025D		СМ. ТАБЛИЦУ	
Этот чертеж является интеллектуальной собственностью JSC Group. Без разрешения оригинального производителя его нельзя копировать, воспроизводить или предоставлять третьим лицам. Все права защищены.		A2	