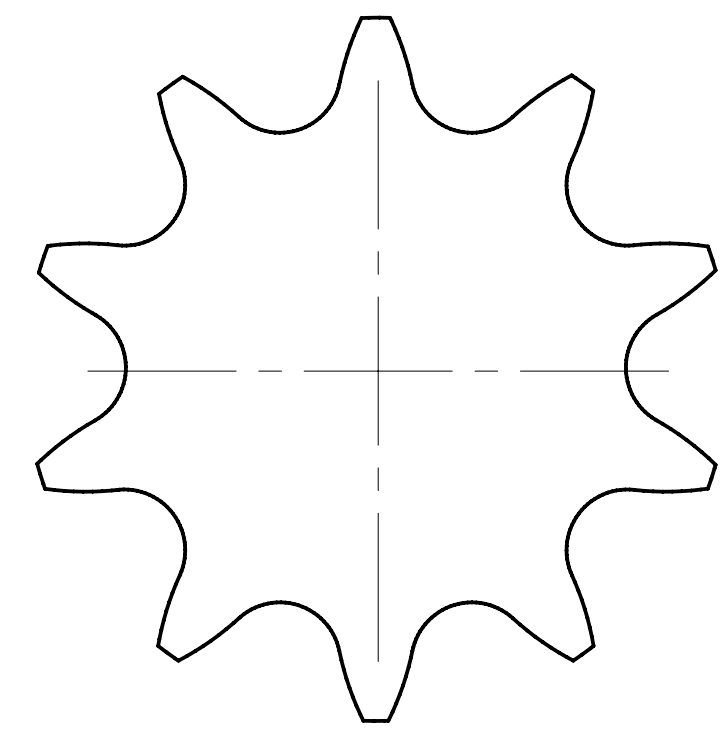


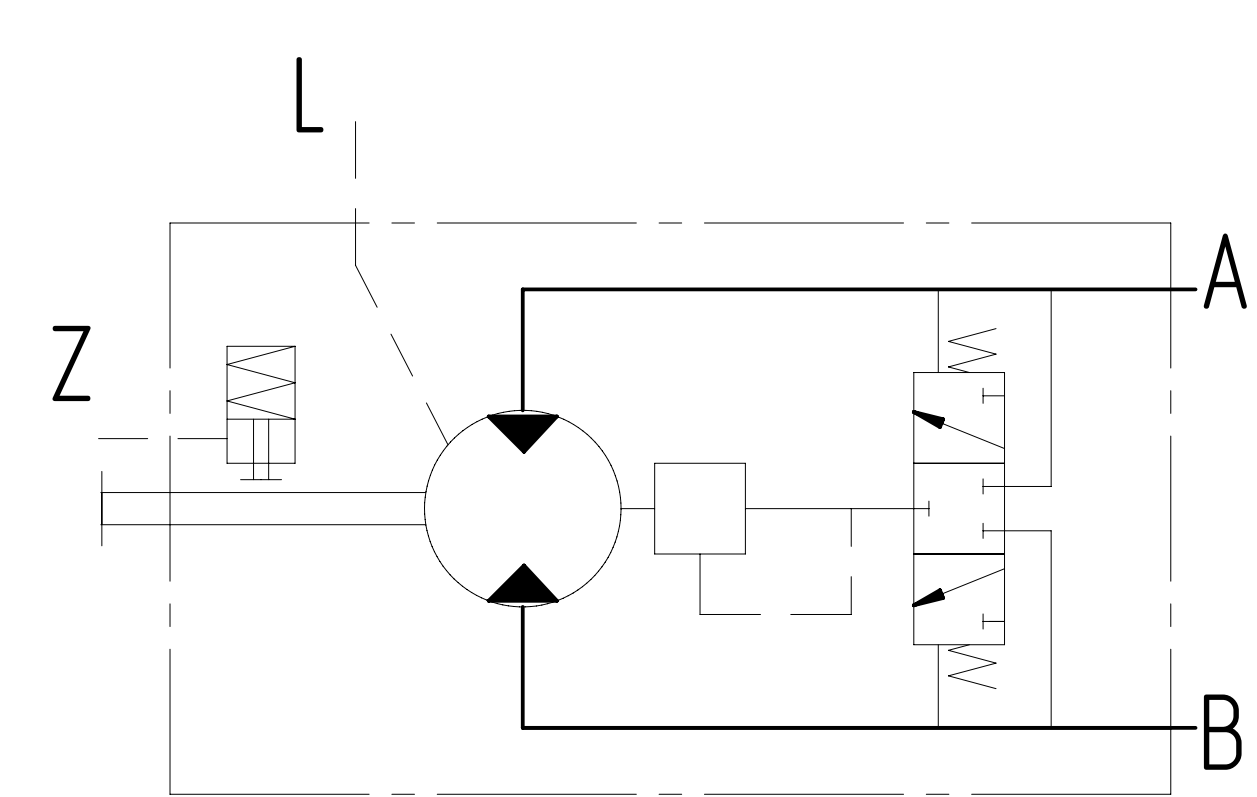
Основные характеристики гидронасоса			
Маркировка	J05-1-113-B02-2AC7-A		
Код заказа	JRM00201090225		
Направление вращения	Реверсивное		
Конструкция насоса	Радиально поршневой мотор		
Рабочий объем	макс	см³	520
	Давление	ном	MPa 25
Давление	макс	MPa	40
	Крутящий момент	при 25 MPa	Нм 2067
Момент торможения		Нм	2200
Скорость вращения	ном	RPM	125
	макс при рmax	RPM	265
	макс при рmin	RPM	350
Мощность	макс	кВт	29
	Давление открытия тормоза	диапазон	MPa 1,2-3,0
Давление прорывки		MPa	1,2
Расход прорывки		л/мин	12
Материал сальников	NBR (БНКАУЧУК)		
Цвет	черный		RAL 9005
	Температура окружающей среды	мин (холодный старт)	[°C]
макс		[°C]	+55
Диапазон рабочих температур	мин	[°C]	-20
	макс	[°C]	+100
Объемный КПД	не менее		0,95
	Полный КПД	не менее	0,80
Номинальная точность фильтрации		[мкм]	25

Порт	Стандарт	Размеры
A/B	Рабочее присоединение	DIN 3852-2 G3/4
L	Присоединение дренажного трубопровода	DIN 3852-2 G3/8
Z	Управление тормозом	DIN 3852-2 G1/4

Размеры звездочки	
Цель №	16A
Шаг цепи	25,4
Наружный диаметр ролика цепи	15,88
Количество зубьев	10
Диаметр делительной окружности	82,196
Диаметр окружности выступов	93,5
Диаметр делительной окружности впадин	66,3



0. НАИМЕНОВАНИЕ ДЛЯ ЗАКАЗА:
 РАДИАЛЬНО ПОРШНЕВОЙ МОТОР J05-1-113-B02-2AC7-A (JRM00201090225)
1. ЦВЕТ ПОКРАСКИ: ЧЕРНЫЙ RAL 9005.
 2. ТЕМПЕРАТУРА ОКРУЖАЮЩЕЙ СРЕДЫ от -40°C до +55°C;
 3. ДИАПАЗОН РАБОЧИХ ТЕМПЕРАТУР: МИН. -20 °C; НЕПРЕРЫВНЫЙ 0-80 °C; МАКС. 100 °C;
 4. НЕОКРАШЕННЫЕ ПОВЕРХНОСТИ ПОКРЫВАЮТСЯ АНТИКОРРОЗИЙНЫМ ПРЕДОХРАНЯЮЩИМ СПРЕЕМ. НА ПОРТЫ СТАВЯТСЯ ЗАГЛУШКИ. КОНЕЦ ВАЛА ЗАЩИЩЕН ПЛАСТИКОВОЙ ЗАГЛУШКОЙ, ПРЕДОХРАНЯЮЩЕЙ ВАЛ ОТ МЕХАНИЧЕСКИХ ПОВРЕЖДЕНИЙ. ЗАГЛУШКИ ДЕМОНТИРУЮТСЯ ВРУЧНУЮ.



ISO-E		Исполн	Или черт	Дата	Лист номер	Код заказа	
Общий параметр шероховатости поверхности: Ra [µm]		Разраб	Дата	001			СМ. ТАБЛИЦУ
Максимальное округление немаркированных краев и переходов: R0,5 (0,5x45)		Утвердил	Дата	Marie Horák			12.03.2025
Общие допуски согласно ISO 2768		Материал	Габаритный чертеж				
Класс точности: c		Масса [kg]	Масштаб	РАДИАЛЬНО ПОРШНЕВОЙ МОТОР J05-1-113-B02-2AC7-A			
Точность для размеров, не указанных в чертеже, в соответствии с ISO 2768c		1:2		Этот чертеж является интеллектуальной собственностью JSC Group. Без разрешения официального представителя его нельзя копировать, воспроизводить или предоставлять третьим лицам. Все права защищены.			A2
+0,5	+3	+6	+30	+120	+400	+1000	+2000
-0,2	-0,3	-0,5	-0,8	-1,2	-2,0	-3,0	-4,0
CAD - dft.							