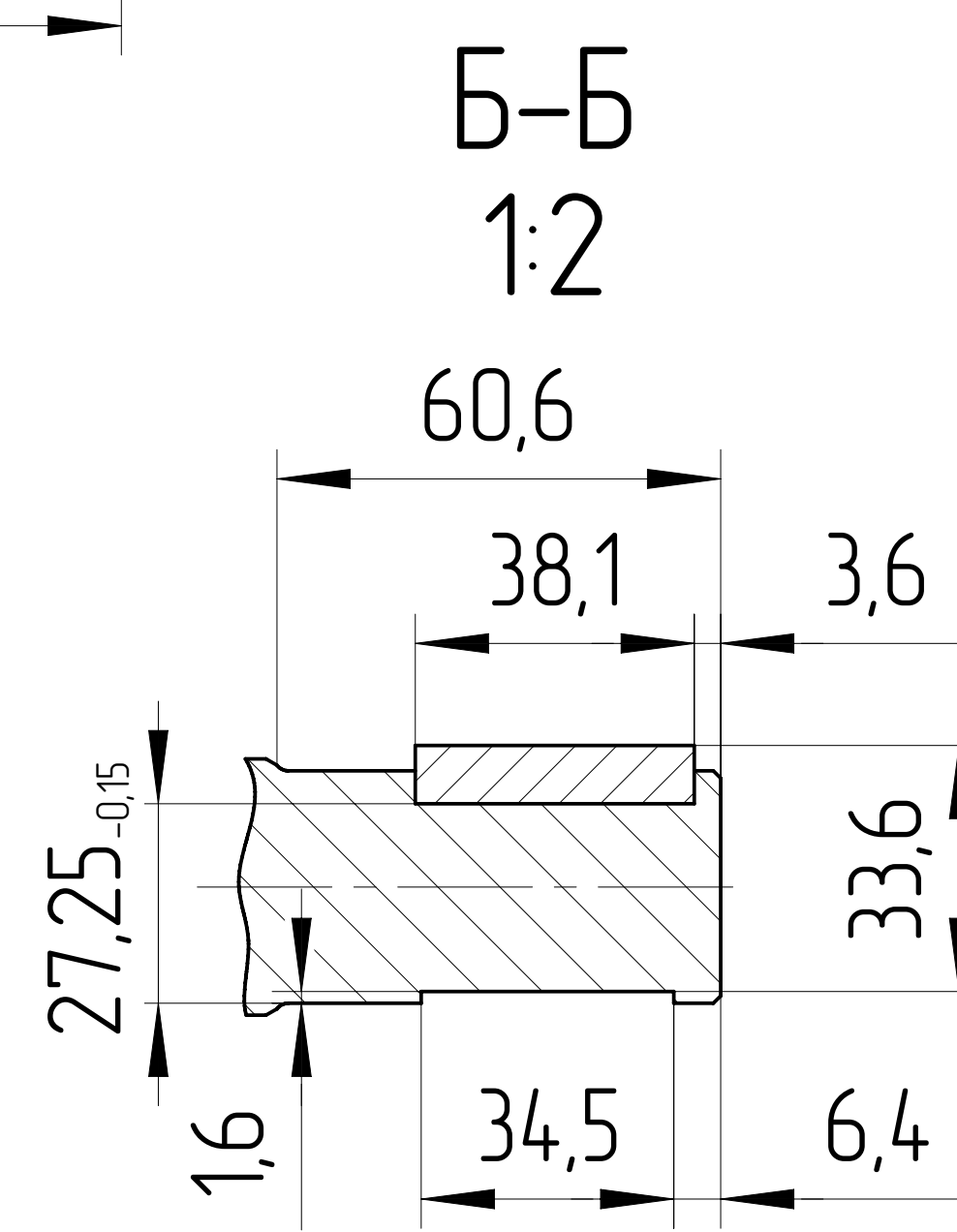
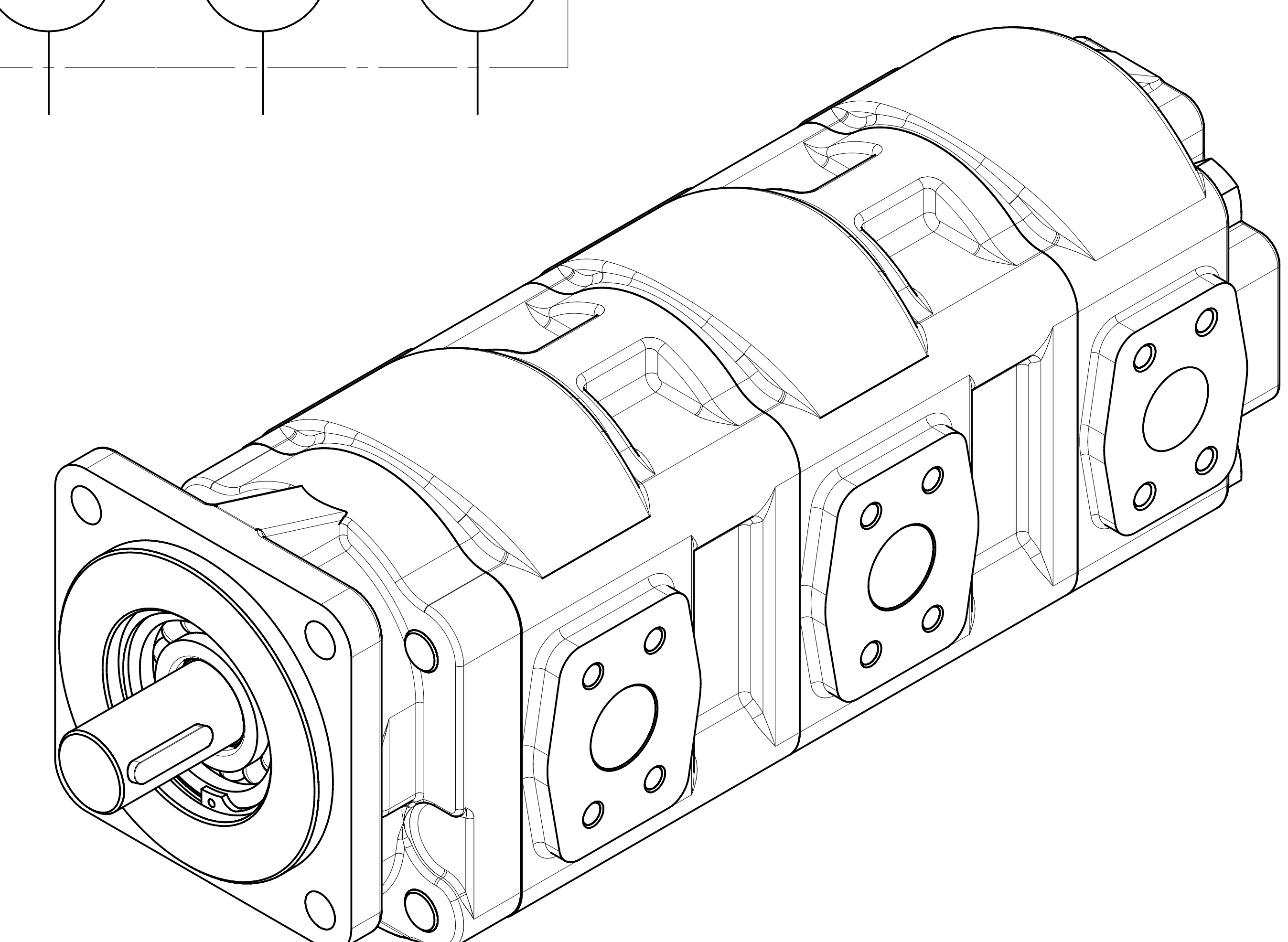
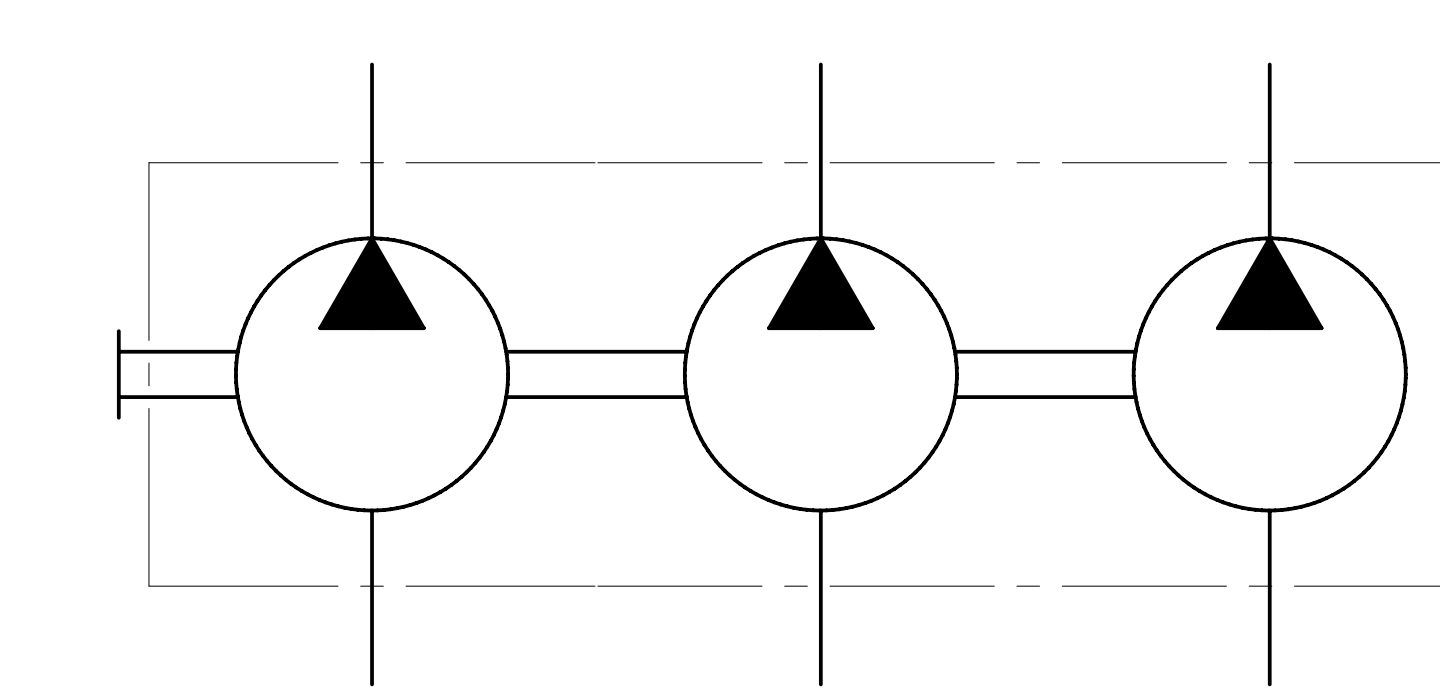
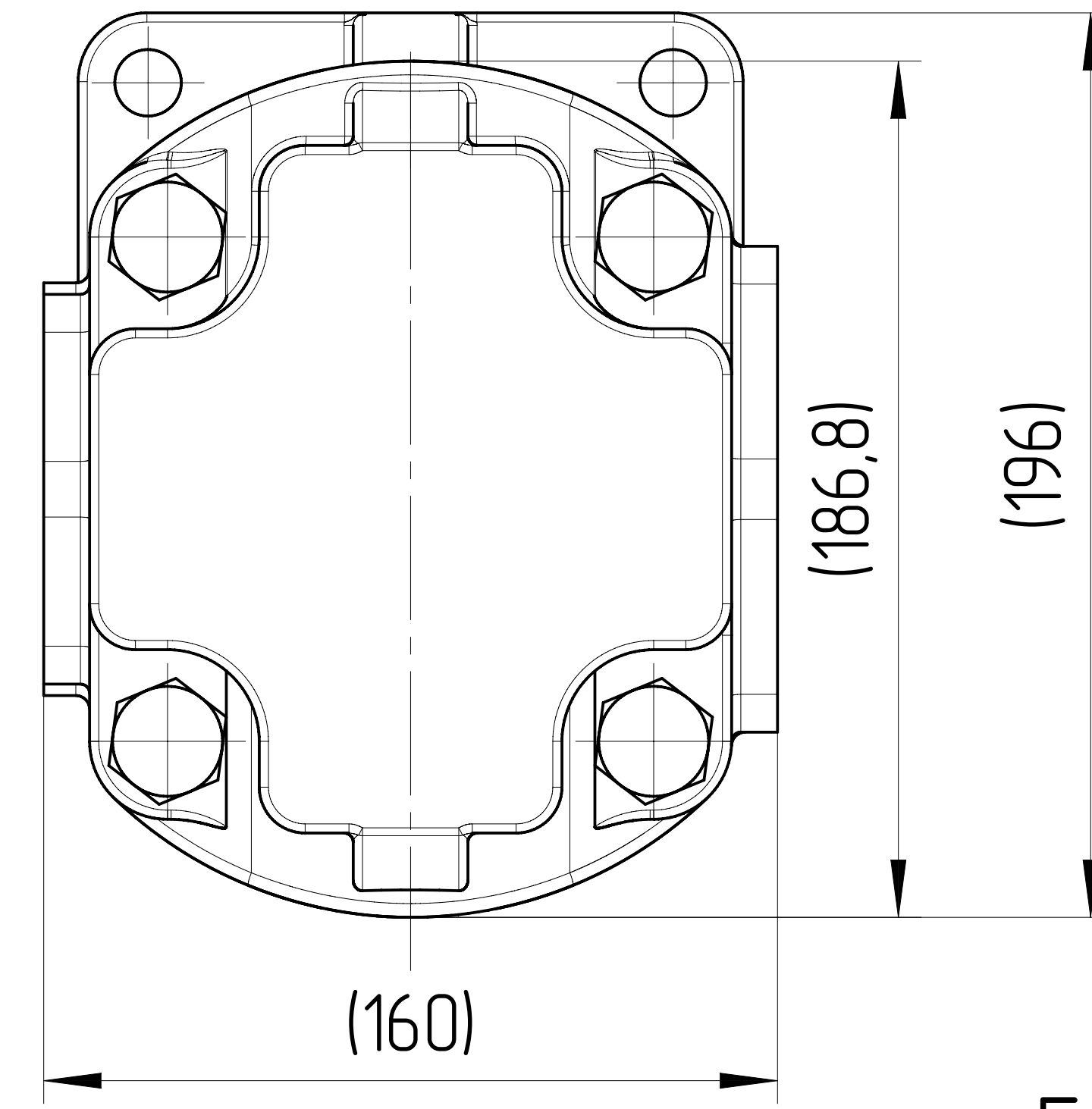
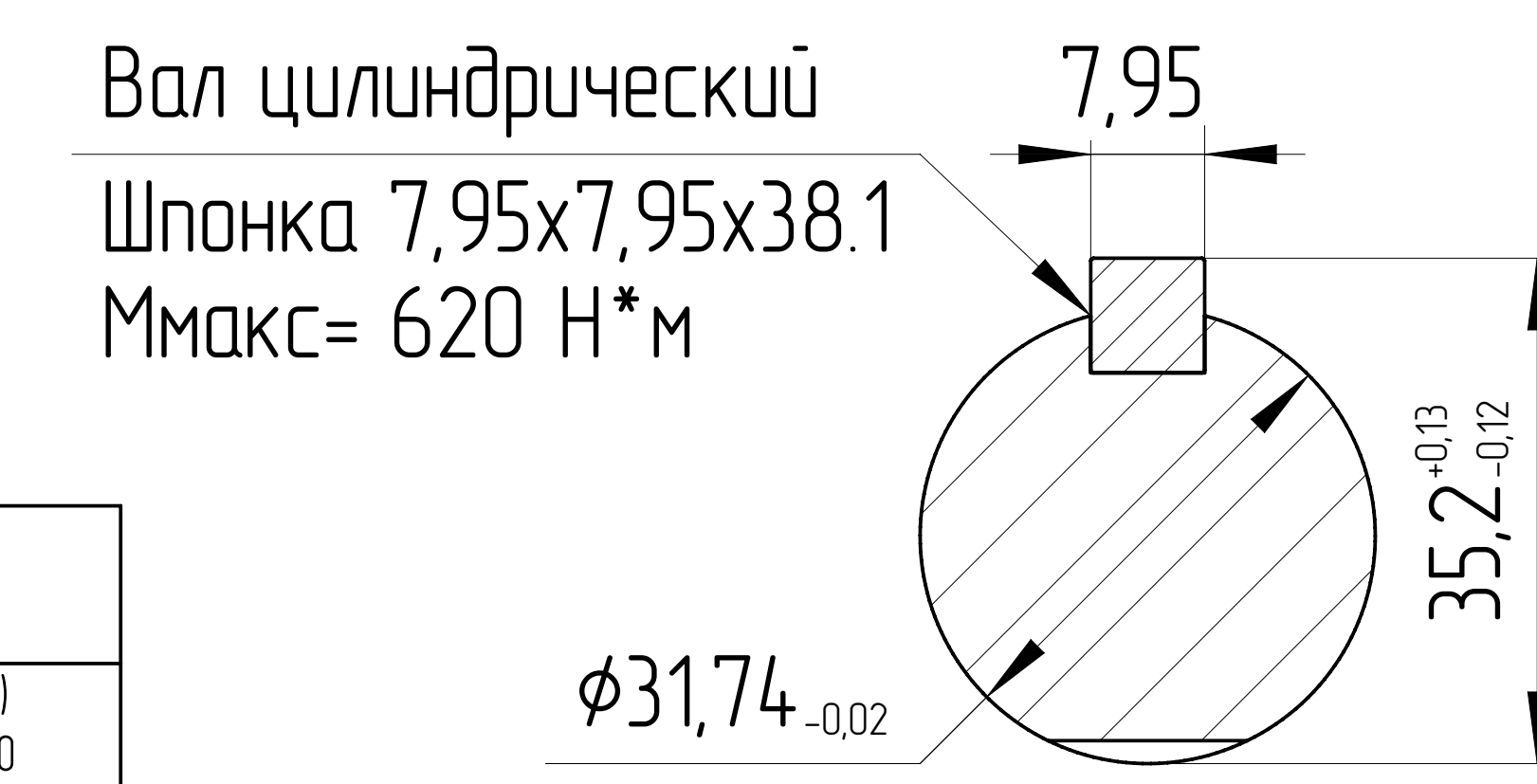
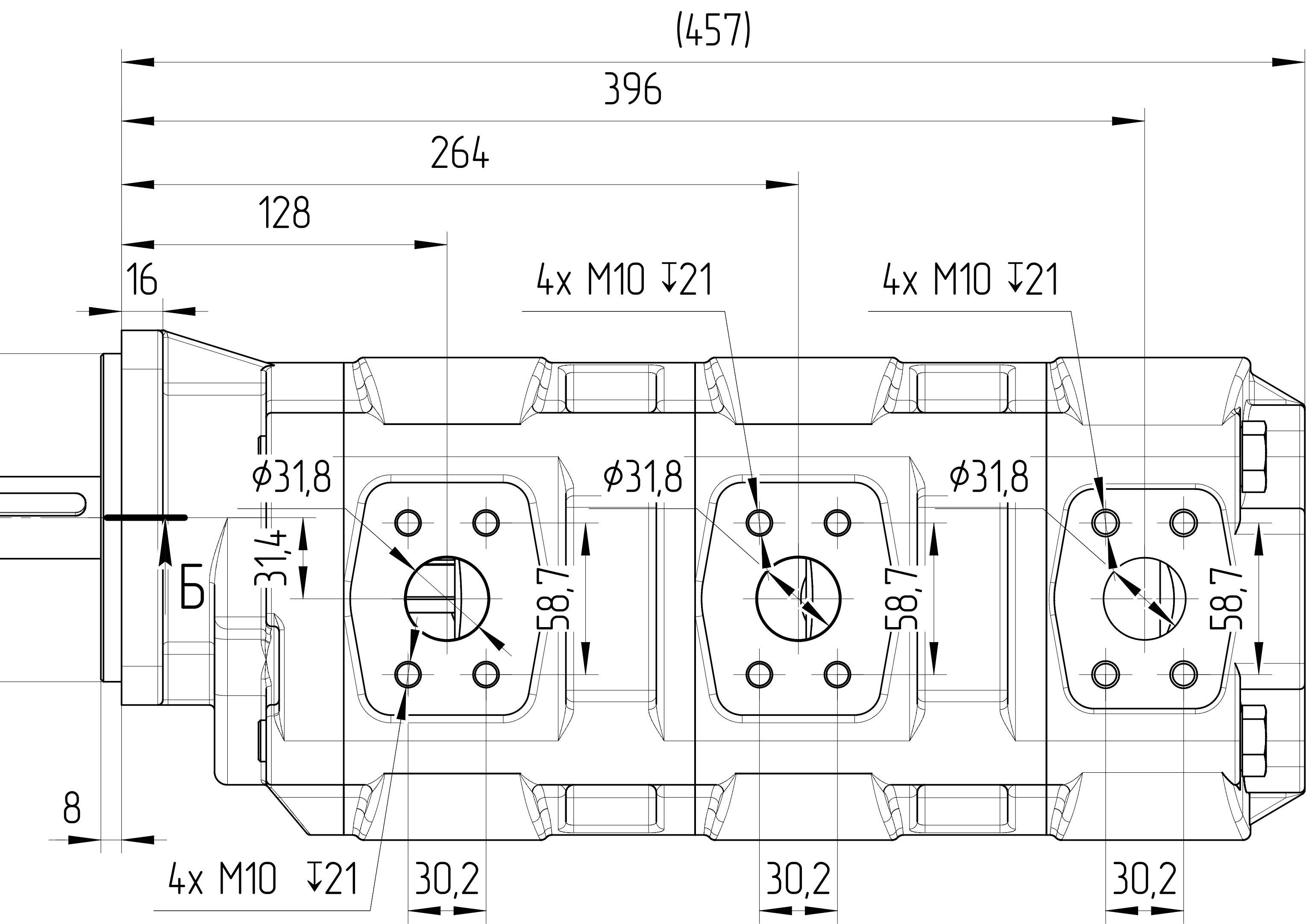
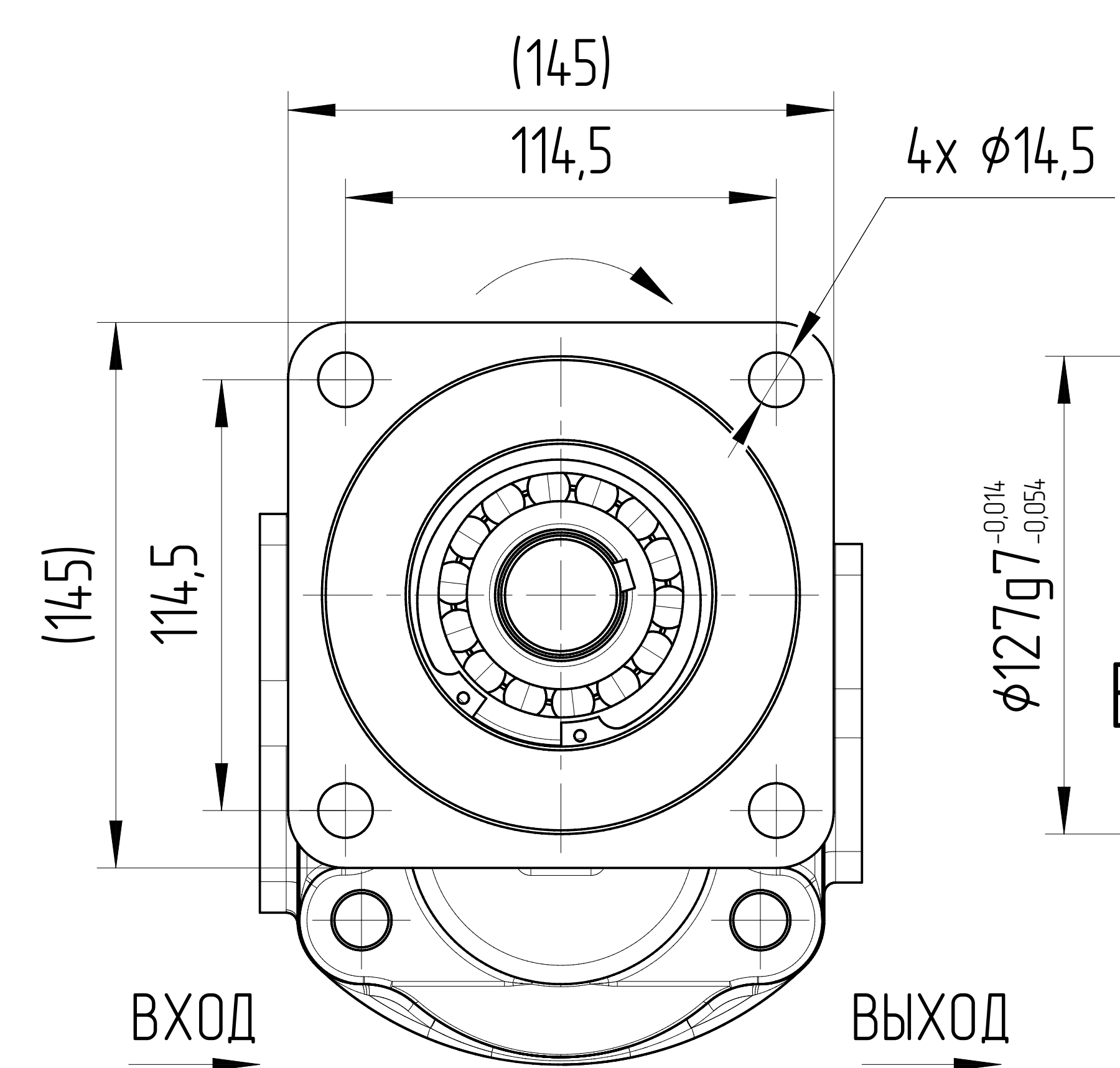
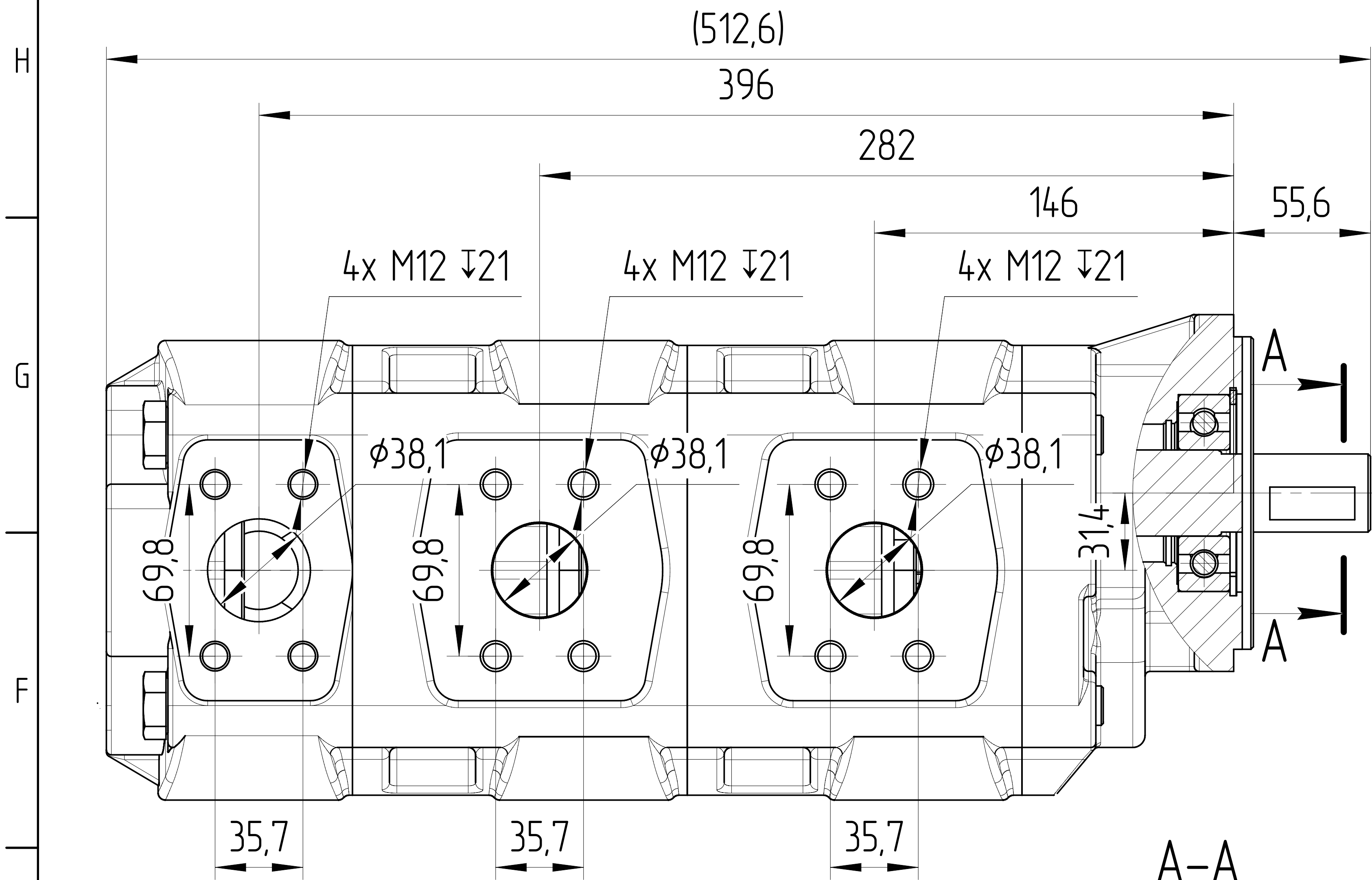


ПМА	Ред 1	Чертеж переформлен по стандарту JSE Россия	18.01.2023
ПМА	Ред 2	Изменена маркировка	25.09.2023
КЕА	Ред 3	Изменена маркировка и форматы таблиц характеристик и описания, изменены габаритные размеры	23.12.2025



### ХАРАКТЕРИСТИКИ СИСТЕМЫ

РАБОТА НА МАКСИМАЛЬНЫХ ПАРАМЕТРАХ (ОБОРОТОВ, ДАВЛЕНИЯ, ТЕМПЕРАТУРЫ) ДОЛЖНА БЫТЬ СОГЛАСОВАНА С ИНЖЕНЕРАМИ ГИДРОДРАЙВ. ЛЮБУЮ НЕ УКАЗАННУЮ НА ЧЕРТЕЖЕ ИНФОРМАЦИЮ СЛЕДУЕТ ИСКАТЬ В КАТАЛОГЕ / РУКОВОДСТВЕ ПО ЭКСПЛУАТАЦИИ СООТВЕТСТВУЮЩИХ СЕРИЙ ИЛИ В ПАСПОРТЕ ИЗДЕЛИЯ

ЦВЕТ	ЧЕРНЫЙ	RAL 9005
САЛЬНИК ВАЛА [бар]	МИН	-0,3
	МАКС	+5
МАТЕРИАЛ УПЛОТНЕНИЙ	NBR (Б.Н.КАУЧУК)	
ТЕМПЕРАТУРА ОКРУЖАЮЩЕЙ СРЕДЫ [°C]	МИН (ХОЛОДНЫЙ СТАРТ)	-40
	МАКС	+55
ТЕМПЕРАТУРА РАБОЧЕЙ СРЕДЫ [°C]	МИН	-20
	ПОСТОЯННЫЙ	ОТ 0 ДО +80
ОБЪЕМНЫЙ КПД	НЕ МЕНЕЕ	0,92
ПОЛНЫЙ КПД	НЕ МЕНЕЕ	0,80
ТОНКОСТЬ ФИЛЬТРАЦИИ [мкм]	НОМИНАЛЬНАЯ	25
МОМЕНТ ВРАЩЕНИЯ ВЕДУЩЕГО ВАЛА [Н*М]	НЕ БОЛЕЕ	620
АКСИАЛЬНАЯ НАГРУЗКА НА ВАЛ [Н]	МАКС	100
РАДИАЛЬНАЯ НАГРУЗКА НА СЕРЕДИНЕ ВЫЛЕТА ВАЛА [Н]	МАКС	600

0. НАИМЕНОВАНИЕ ДЛЯ ЗАКАЗА:  
НАСОС ШЕСТЕРЕННЫЙ GHD2-70/70/50R-S04V19-SE05E04/E05E04/E05E04-N12D (22080A19R)
- НА ЧЕРТЕЖЕ ИЗОБРАЖЕН НАСОС ПРАВОГО ВРАЩЕНИЯ. ДЛЯ НАСОСА ЛЕВОГО ВРАЩЕНИЯ ПОРТЫ ВХОДА И ВЫХОДА МЕНЯЮТСЯ МЕСТАМИ.
  - НАПРАВЛЕНИЕ ВРАЩЕНИЯ ОПРЕДЕЛЯЕТСЯ ПРИ ВЗГЛЯДЕ НА НАСОС СО СТОРОНЫ ВАЛА - НАСОС МОЖЕТ ИСПОЛЬЗОВАТЬСЯ ТОЛЬКО ПРИ ДАННОМ НАПРАВЛЕНИИ ВРАЩЕНИЯ.
  - СЕКЦИИ НЕ ИЗОЛИРОВАНЫ. МЕЖДУ СЕКЦИЯМИ ВОЗМОЖНЫ ПЕРЕТЕЧКИ.
  - НЕОКРАШЕННЫЕ ПОВЕРХНОСТИ ПОКРЫВАЮТСЯ АНТИКОРРОЗИЙНЫМ ПРЕДОХРАНЯЮЩИМ СПРЕЕМ. НА ПОРТЫ СТАВЯТСЯ ЗАГЛУШКИ. КОНЕЦ ВАЛА ЗАЩИЩЕН ПЛАСТИКОВОЙ ЗАГЛУШКОЙ, ПРЕДОХРАНЯЮЩЕЙ ВАЛ ОТ МЕХАНИЧЕСКИХ ПОВРЕЖДЕНИЙ. ЗАГЛУШКИ ДЕМОНТИРУЮТСЯ ВРУЧНУЮ.
  - ИСПЫТАНИЯ ВЫХОДНОГО КОНТРОЛЯ ПРОИЗВОДЯТСЯ ПРИ ДАВЛЕНИИ 200 БАР И СКОРОСТИ ВРАЩЕНИЯ 1500 ОБ/МИН.

70	70	50	280	280	280	350-3000	ПРОТИВ ЧАСОВОЙ СТРЕЛКИ	GHD2-70/70/50L-S04V19-SE05E04/E05E04/E05E04-N12D	22080A19L
70	70	50	280	280	280	350-3000	ПО ЧАСОВОЙ СТРЕЛКЕ	GHD2-70/70/50R-S04V19-SE05E04/E05E04/E05E04-N12D	22080A19R
1	2	3	1	2	3				
РАБОЧИЙ ОБЪЕМ [см³]	МАКС. ПРОДОЛЖ. ДАВЛЕНИЕ [бар]		СКОРОСТЬ ВРАЩЕНИЯ [об/мин]		НАПРАВЛЕНИЕ ВРАЩЕНИЯ [-]		ЧЕРТЕЖ НОМЕР	КОД ЗАКАЗА	

ISO-E	Материал	Дата	Лист номер	Код заказа
Общий параметр шероховатости поверхности: Ra [µm]	Разраб	Дата	001	СМ. ТАБЛИЦУ
Максимальное округление немаркированных краев и переходов: R0,5 (0,5x45)	Утвердил	Дата	Производство	
Общие допуски согласно ISO 2768	Marie Horák	3108.2022	JSE GROUP	
Класс точности: m	Материал	ГАБАРИТНЫЙ ЧЕРТЕЖ		
Поверхности для размеров, не указанные в чертеже, в соответствии с ISO 2768m	ВЧ40	Вид продукта		
+0,5 - +0,3 - +0,2 - +0,1	Масса [кг]	НАСОС ШЕСТЕРЕННЫЙ		
+0,6 - +0,4 - +0,3 - +0,2	Масштаб	Этот чертеж является интеллектуальной собственностью JSE Group. Без разрешения официального представителя его нельзя копировать, воспроизводить или предоставлять третьим лицам. Все права защищены.		
+0,8 - +0,5 - +0,4 - +0,3	1:2,5	A2		
+1,0 - +0,7 - +0,6 - +0,5	CAD - dft.			