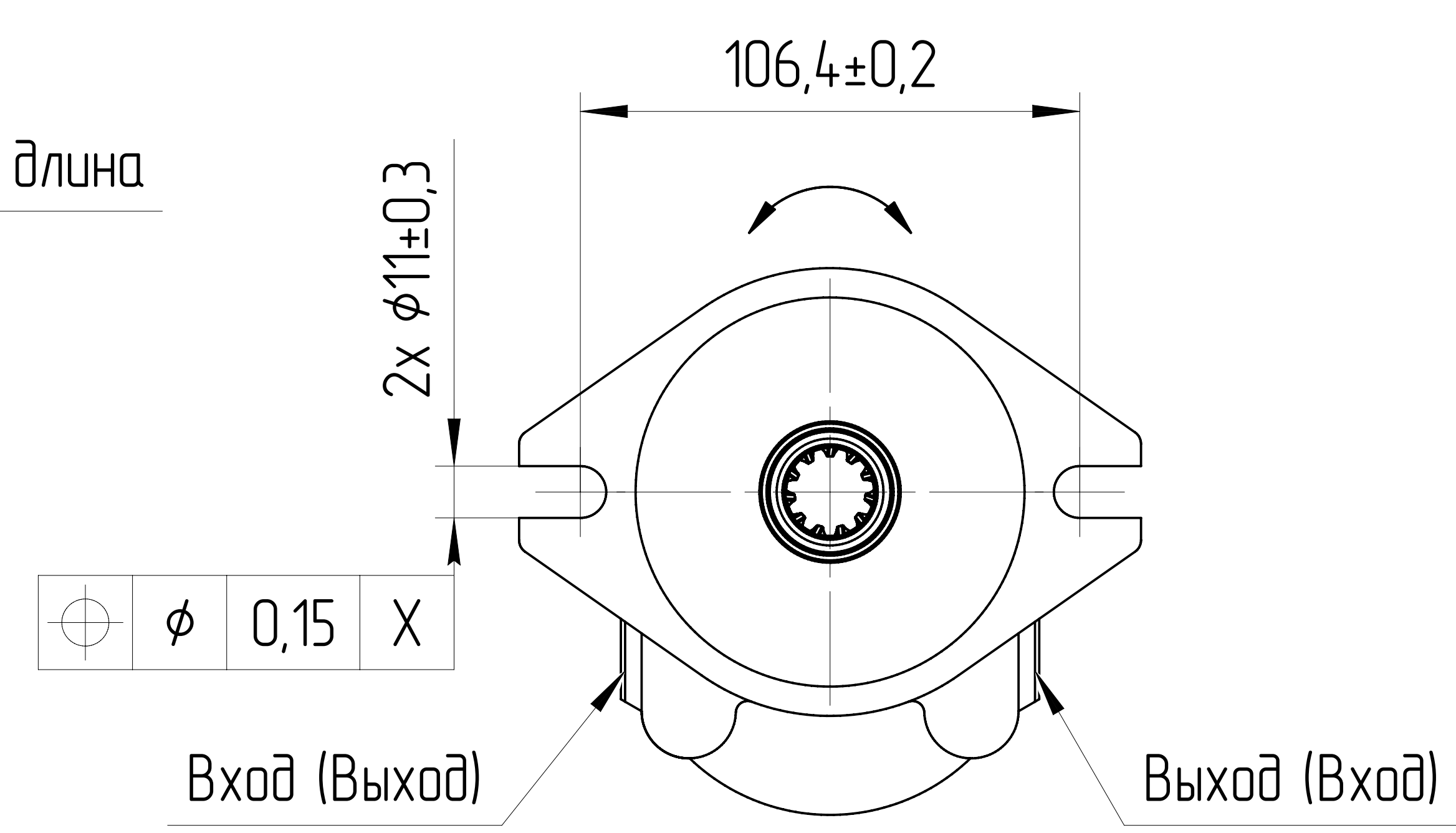
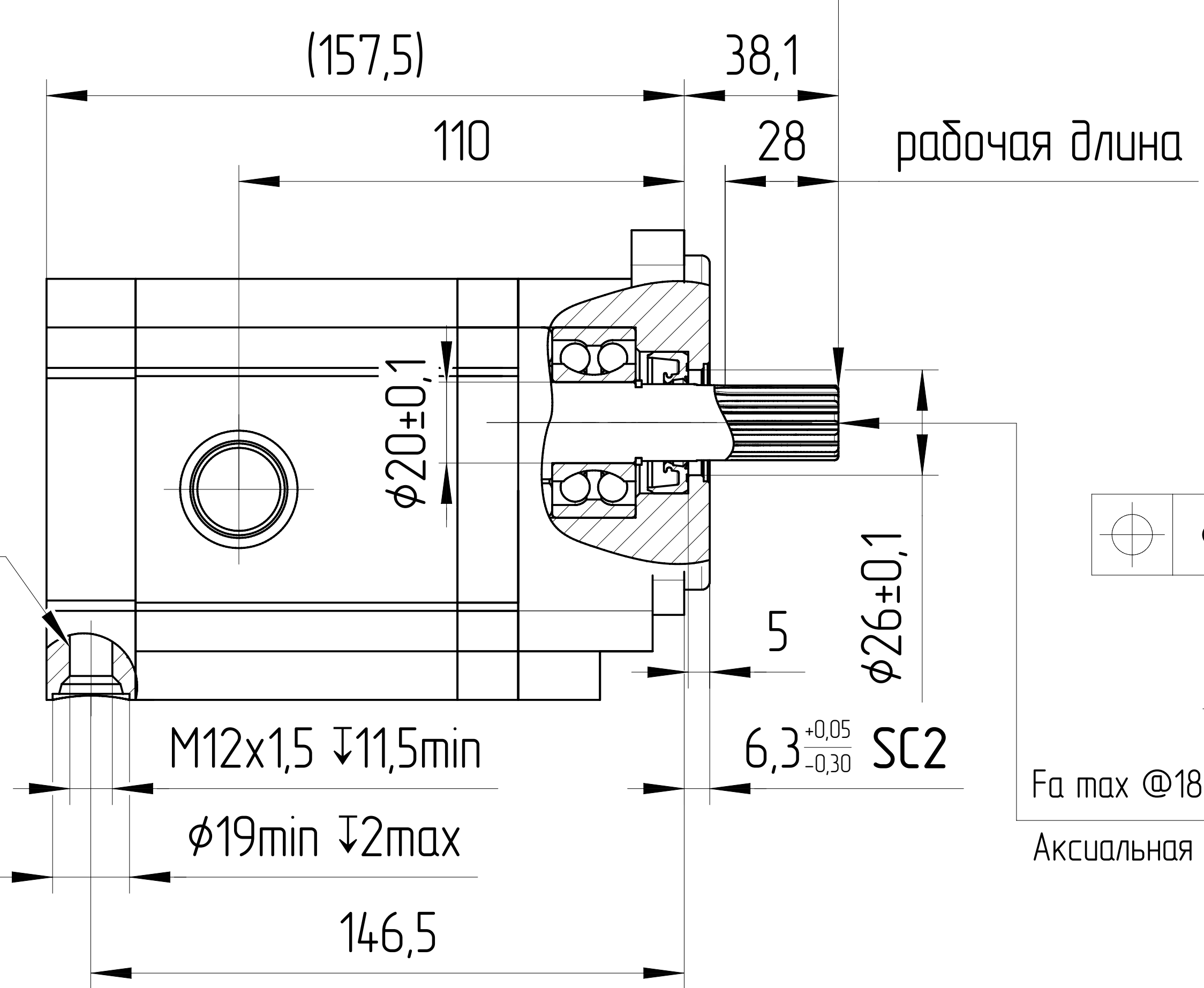
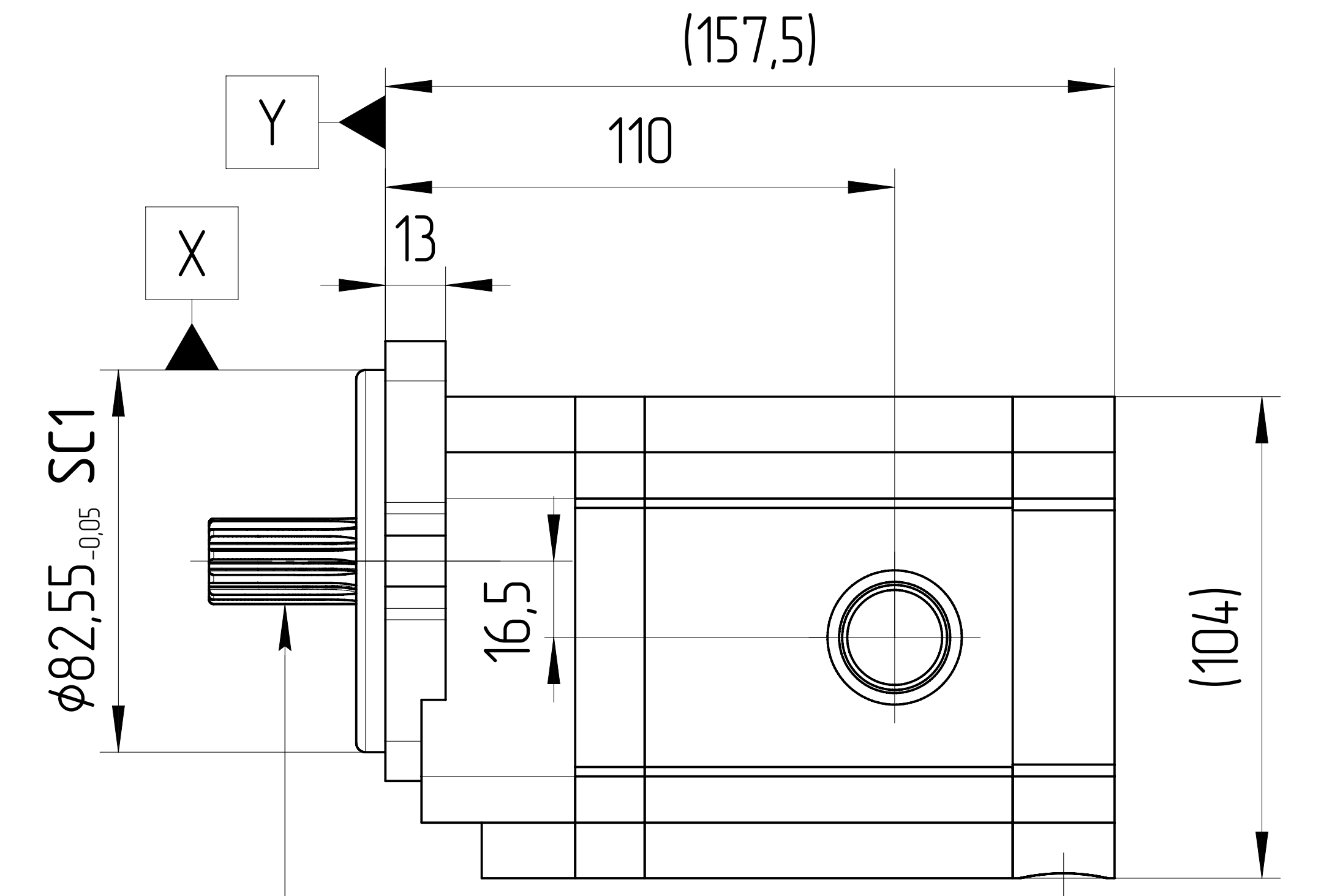


ПМА	Ред. 1	Изменена погрешность на расстоянии между крепежными болтами	15.02.2023
ПМА	Ред. 2	Добавлена аксиальная и радиальная нагрузка на вал, изменены таблицы характеристик, изменены расстояния до патрубков	21.03.2023
ПМА	Ред. 3	Изменена маркировка	02.05.2023
КГА	Ред. 4	Изменена маркировка	21.10.2025

F_r max @1800 RPM @3500 часов
 Радиальная нагрузка см. таблицу характеристик системы

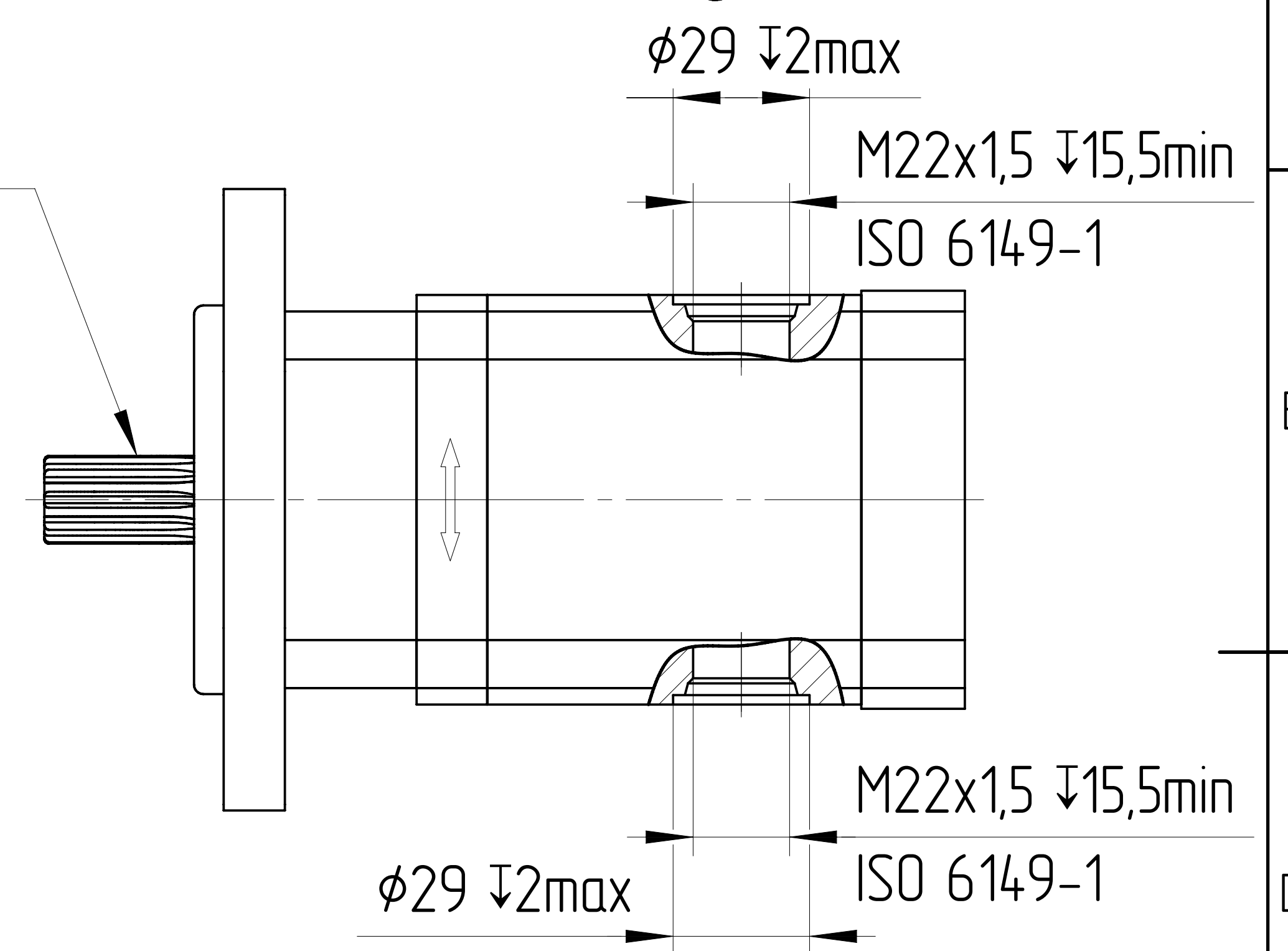


F_a max @1800RPM @3500 часов
 Аксиальная нагрузка см. таблицу характеристик системы

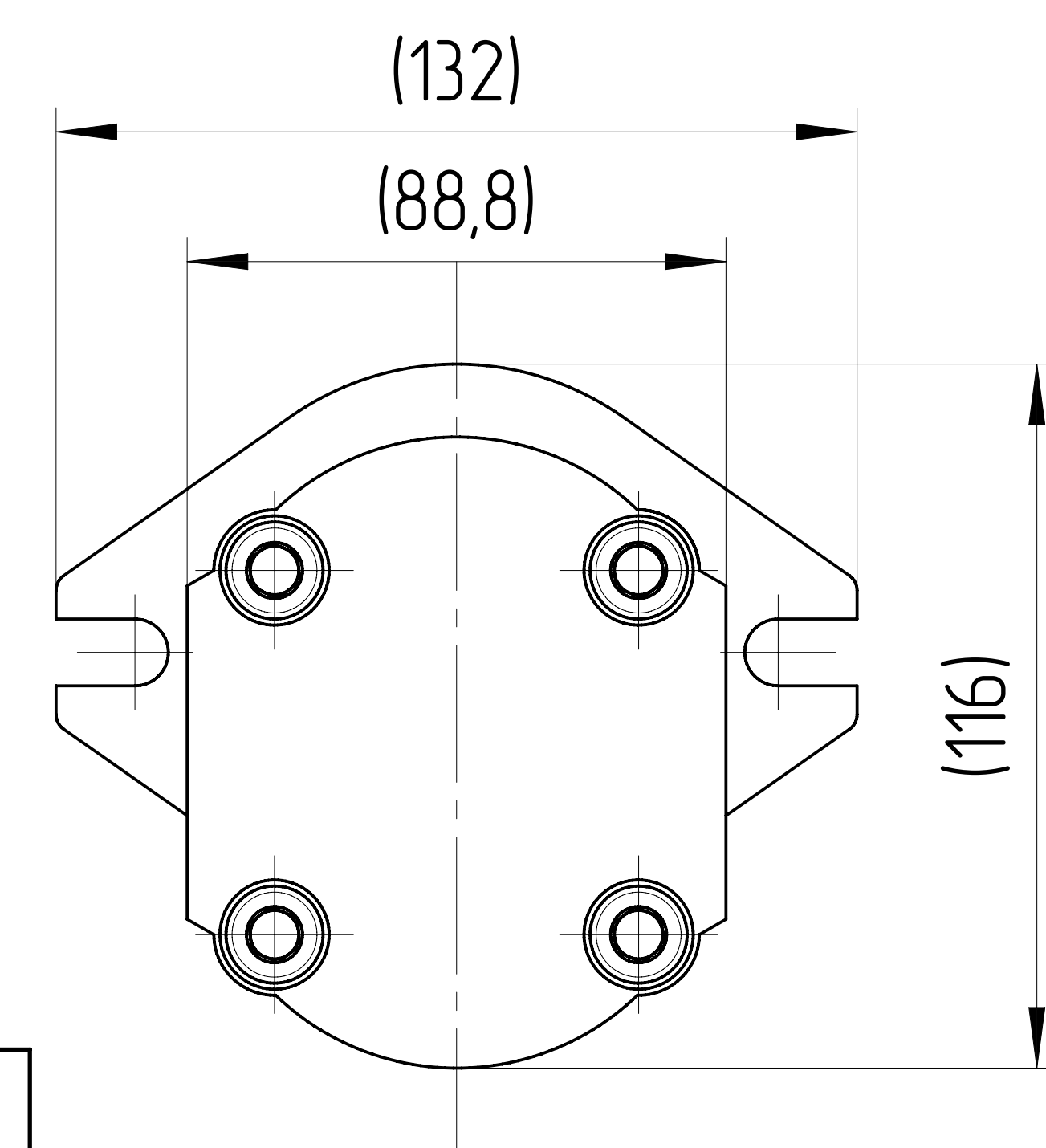
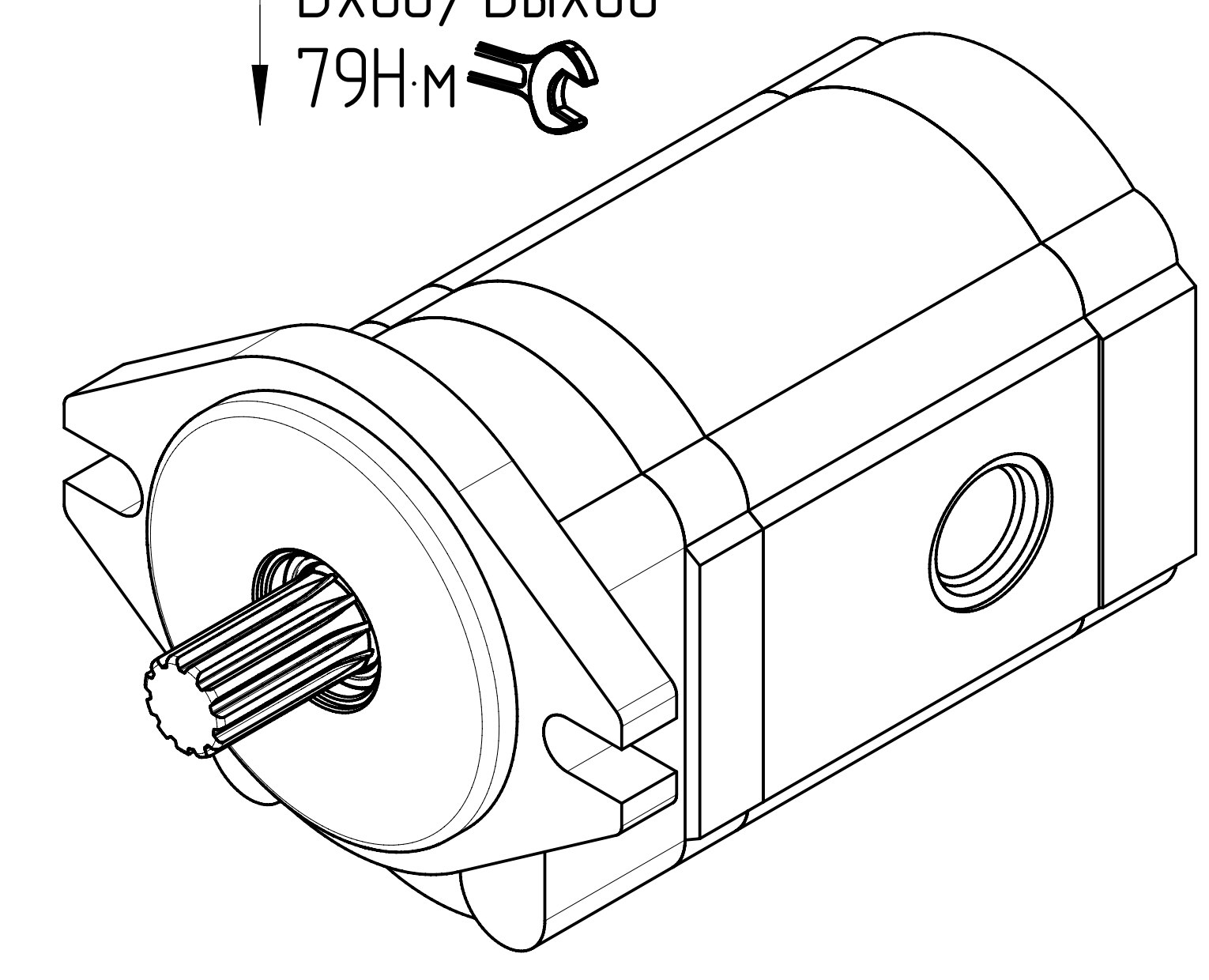


Вход/Выход
 79Н·м

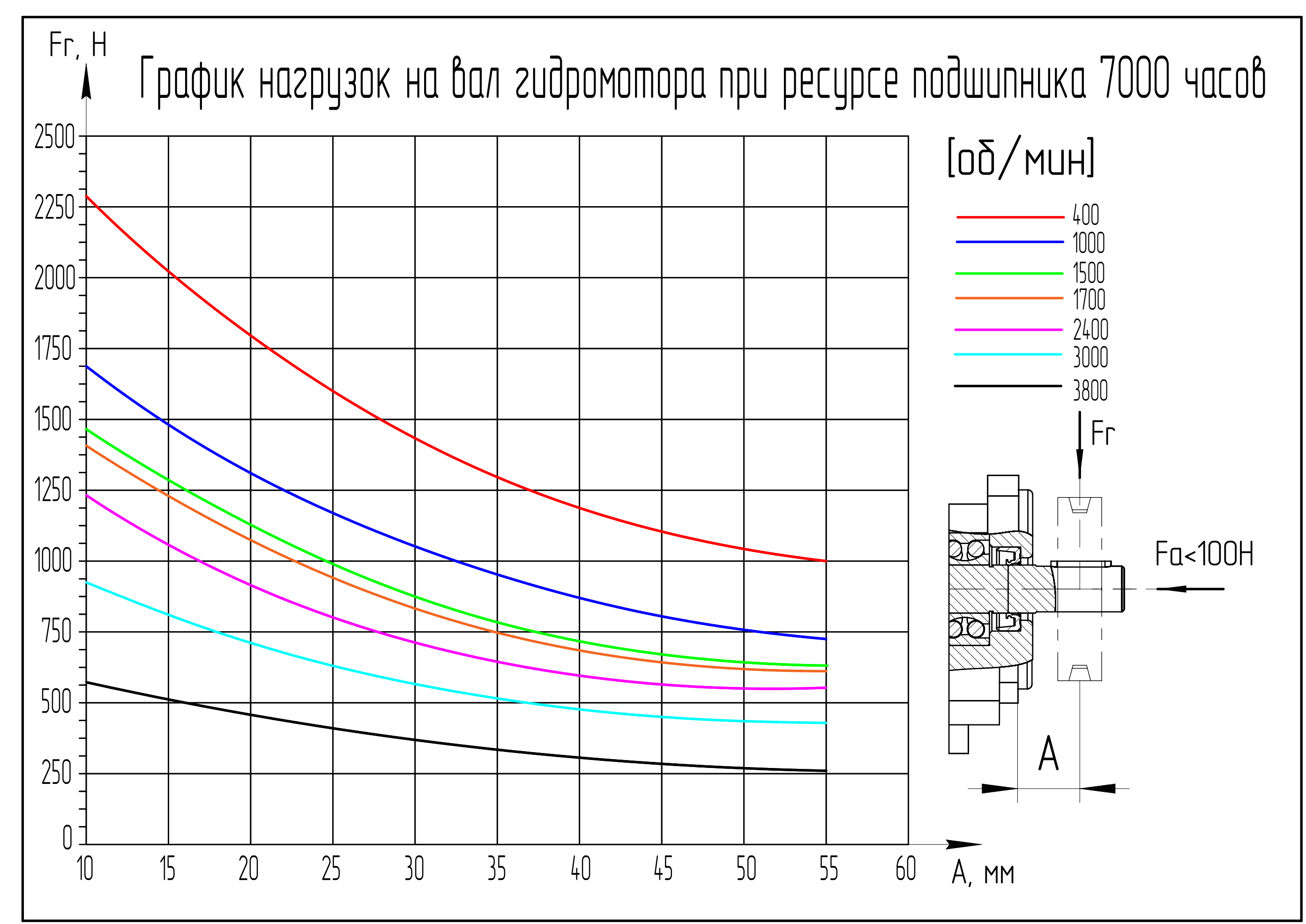
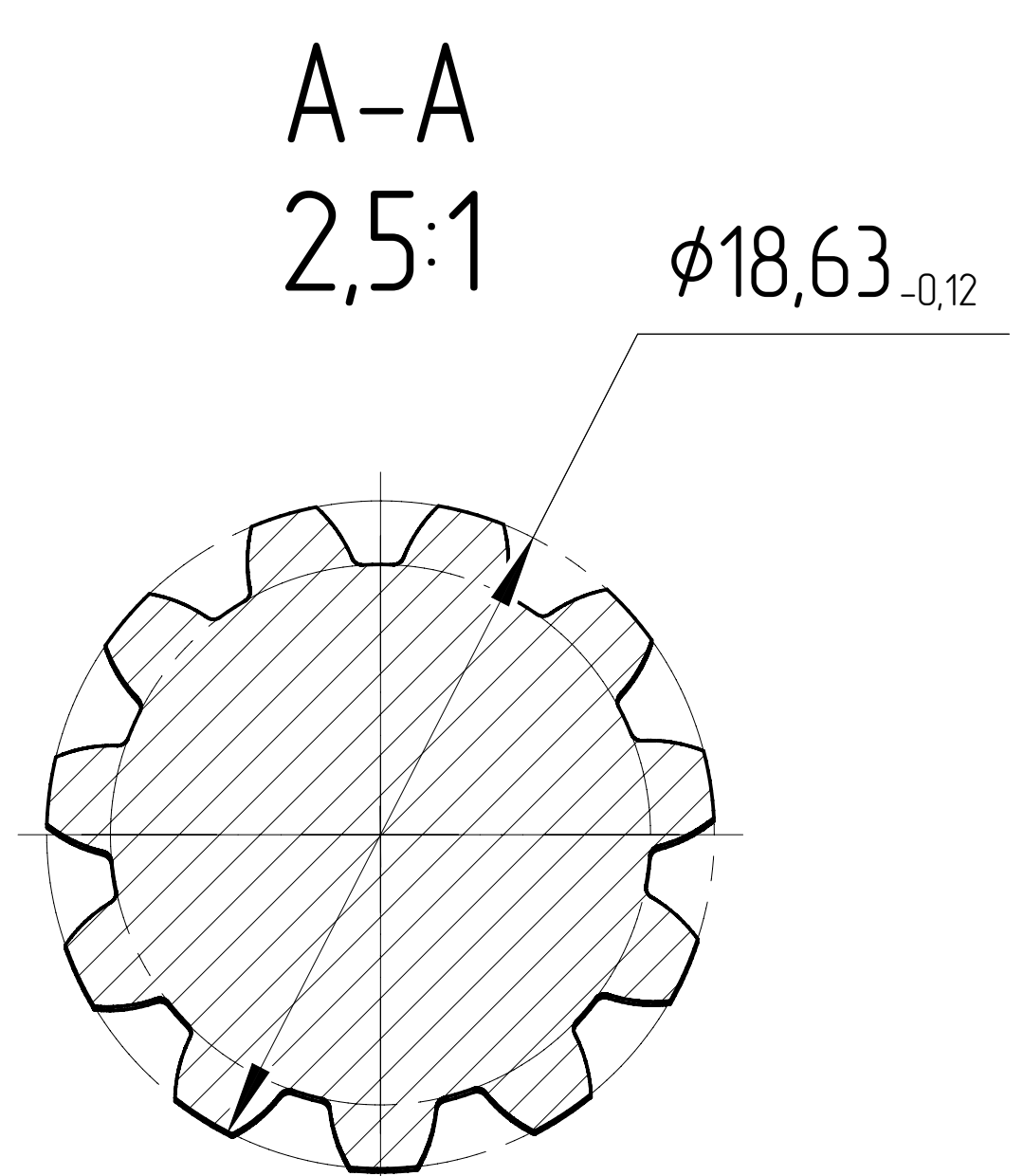
Вал шлицевой
 11T 16/32DP SC3
 ANSI B92.1
 M_{max}=166 Н·м
 Посадка по доковым поверхностям



Вход/Выход
 79Н·м



Наименование: ТЗ-29В-S02D07-SF07F07-N124D-M
 Обозначение: 2302DM24B
 Год/месяц производства: JSC GROUP



0. НАИМЕНОВАНИЕ ДЛЯ ЗАКАЗА: МОТОР ШЕСТЕРЕННЫЙ ТЗ-29В-S02D07-SF07F07-N124D-M (2302DM24B)
1. НА ЧЕРТЕЖЕ ИЗОБРАЖЕН РЕВЕРСИВНЫЙ МОТОР.
2. ДИАПАЗОН РАБОЧИХ ТЕМПЕРАТУР: МИН. -20 °С; НЕПРЕРЫВНЫЙ 0-80 °С; МАКС. 100 °С
3. ДИАПАЗОН ТЕМПЕРАТУР ОКРУЖАЮЩЕЙ СРЕДЫ -40-55°С.
4. ЦВЕТ ПОКРАСКИ: ЧЕРНЫЙ RAL 9005.
5. НЕОКРАШЕННЫЕ ПОВЕРХНОСТИ ПОКРЫВАЮТСЯ АНТИКОРРОЗИЙНЫМ ПРЕДОХРАНЯЮЩИМ СПРЕЕМ. НА ПОРТЫ СТАВЯТСЯ ЗАГЛУШКИ. КОНЕЦ ВАЛА ЗАЩИЩЕН ПЛАСТИКОВОЙ ЗАГЛУШКОЙ, ПРЕДОХРАНЯЮЩЕЙ ВАЛ ОТ МЕХАНИЧЕСКИХ ПОВРЕЖДЕНИЙ. ЗАГЛУШКИ ДЕМОНТИРУЮТСЯ ВРУЧНУЮ.
6. МОМЕНТ ЗАТЯЖКИ ШТУЦЕРОВ В РЕЗЬБОВЫЕ ПОРТЫ: ±5%.
7. SC - ВАЖНАЯ ХАРАКТЕРИСТИКА ИЗДЕЛИЯ.

ХАРАКТЕРИСТИКИ СИСТЕМЫ

РАБОТА НА МАКСИМАЛЬНЫХ ПАРАМЕТРАХ (ОБОРОТОВ, ДАВЛЕНИЯ, ТЕМПЕРАТУРЫ) ДОЛЖНА БЫТЬ СОГЛАСОВАНА С ИНЖЕНЕРАМИ ГИДРОДРАЙВ. ЛЮБУЮ НЕ УКАЗАННУЮ НА ЧЕРТЕЖЕ ИНФОРМАЦИЮ СЛЕДУЕТ ИСКАТЬ В КАТАЛОГЕ / РУКОВОДСТВЕ ПО ЭКСПЛУАТАЦИИ СООТВЕТСТВУЮЩИХ СЕРИИ ИЛИ В ПАСПОРТЕ ИЗДЕЛИЯ

НАГРУЗКА НА ВАЛ [N]	РАДИАЛЬНАЯ	1330
	АКСИАЛЬНАЯ	<100
МАТЕРИАЛ САЛЬНИКОВ	NBR (Б.Н.КАУЧУК)	
САЛЬНИК ВАЛА	МИН	0
ДАВЛЕНИЯ [bar]	МАКС	+5
ЦВЕТ	ЧЕРНЫЙ	RAL 9005
ТЕМПЕРАТУРА ОКРУЖАЮЩЕЙ СРЕДЫ [°C]	МИН (ХОЛОДНЫЙ СТАРТ)	-40
	МАКС	+55
ТЕМПЕРАТУРА РАБОЧЕЙ СРЕДЫ [°C]	МИН	-20
	МАКС	+100
ОБЪЕМНЫЙ КПД	НЕ МЕНЕЕ	0,94
ПОЛНЫЙ КПД	НЕ МЕНЕЕ	0,82
НОМИНАЛЬНАЯ ТОНКОСТЬ ФИЛЬТРАЦИИ [мкм]		25
МОМЕНТ ВРАЩЕНИЯ ВВЕДУЩЕГО ВАЛА [Н·м]	НЕ БОЛЕЕ	166
РАДИАЛЬНОЕ ПЕРЕМЕЩЕНИЕ ВЕДУЩЕГО ВАЛА ПРИ РАБОТЕ С ПРИВОДОМ [мм]	НЕ БОЛЕЕ	0,3

29	250	500-3000	3650	РЕВЕРСИВНОЕ	ТЗ-29В-S02D07-SF07F07-N124D-M	2302DM24B
РАБОЧИЙ ОБЪЕМ [см³]	МАКС. ПРОДОЛЖ. ДАВЛЕНИЕ [бар]	СКОРОСТЬ ВРАЩЕНИЯ [об/мин]	МАКС. КРАТКОВР. СКОРОСТЬ ВРАЩЕНИЯ [об/мин]	НАПРАВЛЕНИЕ ВРАЩЕНИЯ [-]	ЧЕРТЕЖ НОМЕР	КОД ЗАКАЗА

ISO-E		Исполн	Дата	Лист номер	Код заказа
Общий параметр шероховатости поверхности: Ra [µm]	Разраб	Дата	001	СМ. ТАБЛИЦУ	
Максимальное округление немаркированных краев и переходов: R0,5 (0,5x45)	Утвердил	Дата	JSC GROUP		
Общие допуски согласно ISO 2768	Материал	Габаритный чертеж			
Класс точности: c	AW-6082-T6 (AD-35)	Мотор шестеренный			
Погрешности для размеров, не указанные в чертеже, в соответствии с ISO 2768c	Масса [кг]	Масштаб	Этот чертеж является интеллектуальной собственностью JSC Group. Без разрешения официального представителя его нельзя копировать, воспроизводить или предоставлять третьим лицам. Все права защищены.		
+0,5 -0,5	5,3	1:2	A2		
+0,3 -0,3			CAD - dft.		