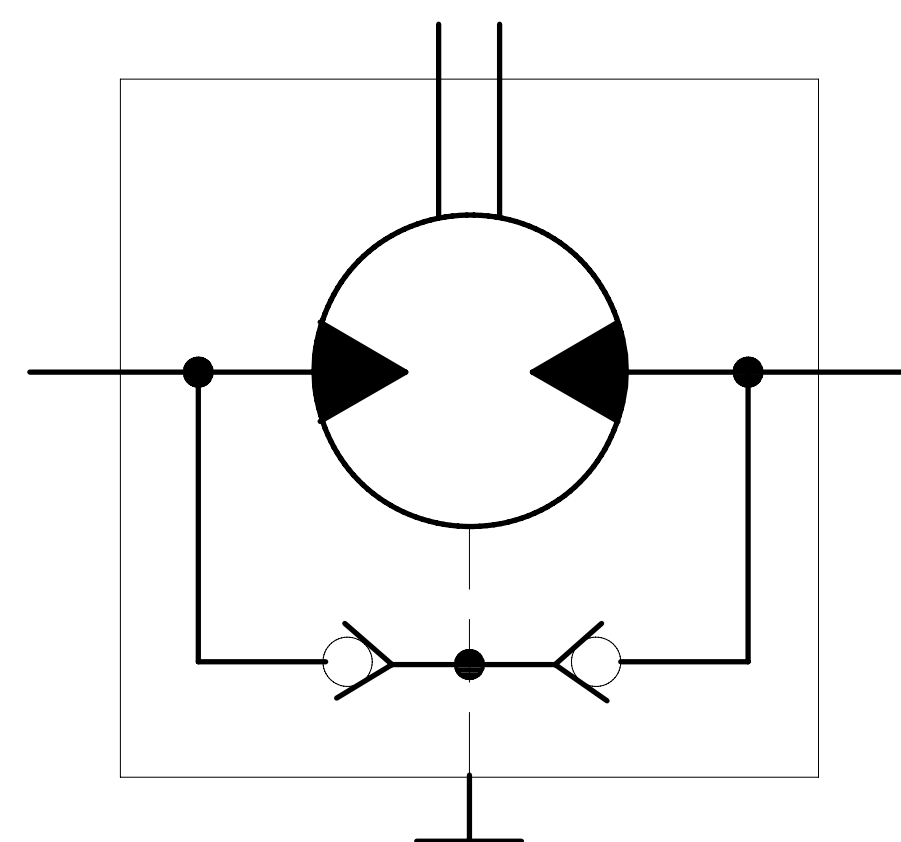


ХАРАКТЕРИСТИКИ СИСТЕМЫ

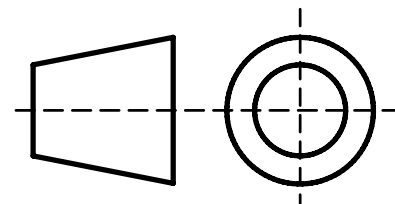

РАБОТА НА МАКСИМАЛЬНЫХ ПАРАМЕТРАХ (ОБОРОТОВ, ДАВЛЕНИЯ, ТЕМПЕРАТУРЫ)
ДОЛЖНА БЫТЬ СОГЛАСОВАНА С ИНЖЕНЕРАМИ ГИДРОДРАЙВ

ЦВЕТ	ЧЕРНЫЙ	RAL 9005
МАТЕРИАЛ УПЛОТНЕНИЙ	NBR (Б.Н.КАУЧУК)	
ТЕМПЕРАТУРА ОКРУЖАЮЩЕЙ СРЕДЫ [°C]	МИН (ХОЛОДНЫЙ СТАРТ)	-40
	МАКС	+55
ТЕМПЕРАТУРА РАБОЧЕЙ СРЕДЫ [°C]	МИН	-20
	ПОСТОЯННЫЙ	ОТ 0 ДО +80
	МАКС	+100



Маркировка	Артикул	Рабочий объем [см³]	Макс. ном./кратковр давление [бар]	Макс. ном./кратковр крутящий момент [Н*м]	Макс. ном. /кратковр скорость вращения [об/мин]	Макс. ном./кратковр поток [л/мин]	Макс. ном./кратковр мощность [кВт]	A [мм]
JMT.160-F25D29-SBG04G04.AG01-ND	JMT021180625.160	160	210 / 250	470 / 560	622 / 775	100/125	26,5 / 32	208
JMT.200-F25D29-SBG04G04.AG01-ND	JMT021180625.200	200	210 / 250	590 / 710	620 / 752	125/150	33,5 / 40	208
JMT.250-F25D29-SBG04G04.AG01-ND	JMT021180625.250	250	210 / 250	730 / 888	496 / 601	125/150	34,5 / 40	208
JMT.315-F25D29-SBG04G04.AG01-ND	JMT021180625.315	315	210 / 250	962 / 1154	382 / 461	125/150	34,5 / 40	214
JMT.400-F25D29-SBG04G04.AG01-ND	JMT021180625.400	400	210 / 250	1095 / 1269	304 / 368	125/150	31 / 35	221
JMT.500-F25D29-SBG04G04.AG01-ND	JMT021180625.500	500	210 / 250	1245 / 1409	238 / 289	125/150	29 / 30	229
JMT.630-F25D29-SBG04G04.AG01-ND	JMT021180625.630	630	210 / 250	1318 / 1498	197 / 234	125/150	25 / 27,5	241
JMT.800-F25D29-SBG04G04.AG01-ND	JMT021180625.800	800	210 / 250	1464 / 1520	172 / 209	125/150	22 / 26,8	255

0. НАИМЕНОВАНИЕ ДЛЯ ЗАКАЗА В СООТВЕТСТВИИ С МАРКИРОВКОЙ ТАБЛИЦЫ:
1. ДИАПАЗОН РАБОЧИХ ТЕМПЕРАТУР: МИН. -20°C ; НЕПРЕРЫВНЫЙ $0-80^{\circ}\text{C}$; МАКС. 100°C .
2. НЕОКРАШЕННЫЕ ПОВЕРХНОСТИ ПОКРЫВАЮТСЯ АНТИКОРРОЗИЙНЫМ СПРЕЕМ.
НА ПОРТЫ СТАВЯТСЯ ЗАГЛУШКИ. КОНЕЦ ВАЛА ЗАЩИЩЕН ПЛАСТИКОВЫМ ЧЕХЛОМ,
ПРЕДОХРАНЯЮЩИМ ОТ МЕХАНИЧЕСКИХ ПОВРЕЖДЕНИЙ.
ЗАГЛУШКИ И ЧЕХОЛ СНИМАЮТСЯ ВРУЧНУЮ.
3. В МОТОРЕ ВСТРОЕН ОДНОРЯДНЫЙ РАДИАЛЬНО-УПОРНЫЙ ПОДШИПНИК
ДИНАМИЧЕСКАЯ НАГРУЗКА $C = 81,7 \text{ кН}$
СТАТИЧЕСКАЯ НАГРУЗКА $C_0 = 122,2 \text{ кН}$

ISO-E				<div>Исполн<div></div></div> <div>Вн. контрол<div></div></div> <div>Дата<div></div></div> <div>Подпись<div></div></div>		Лист номер <div>001</div>	Код заказа <div>СМ. ТАБЛИЦУ</div>		
Общий параметр шероховатости поверхности: Ra (µm)				Разработ <div></div>		Дата <div></div>		Производство <div></div>	
Максимальное округление немаркированных краев и переходов: R0.5 (0.5x45)				Утвердил <div>Marie Horák</div>		Дата <div>25.06.2025</div>		<div></div> <div>ГАБАРИТНЫЙ ЧЕРТЕЖ</div>	
Общие допуски согласно ISO 2768 Класс точности: c				Материал <div>BЧ40</div>				Вид продукта <div>МОТОР ОРБИТАЛЬНЫЙ</div>	
Точности для размеров, не указанные в чертеже, в соотв. с ISO 2768c				Масса (kg) <div></div>		Масштаб <div>1:1</div>		Этот чертеж является интеллектуальной собственностью JSE Group. Без разрешения официального представителя его нельзя копировать, воспроизводить или предоставлять третьим лицам. Все права защищены.	
<div><div>+0.5 -0.3</div><div>+3 -2</div><div>+6 -4</div><div>+30 -20</div><div>+120 -80</div><div>+400 -250</div><div>+1000 -630</div><div>+2000 -1250</div></div> <div><div>c12</div><div>c10</div><div>c8</div><div>c6</div><div>c4</div><div>c3</div><div>c2</div><div>c1</div></div>				CAD - dft.				A2	