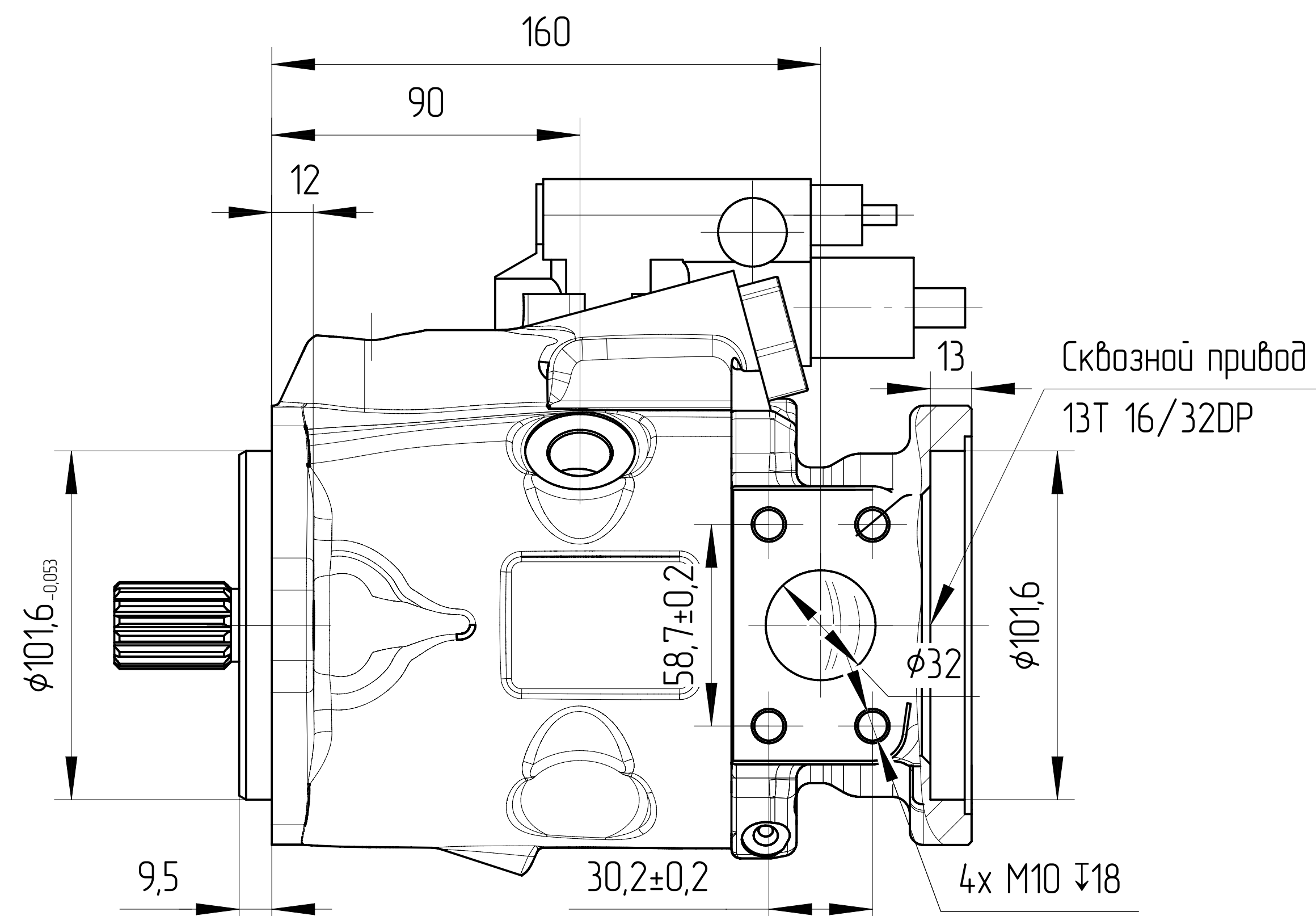
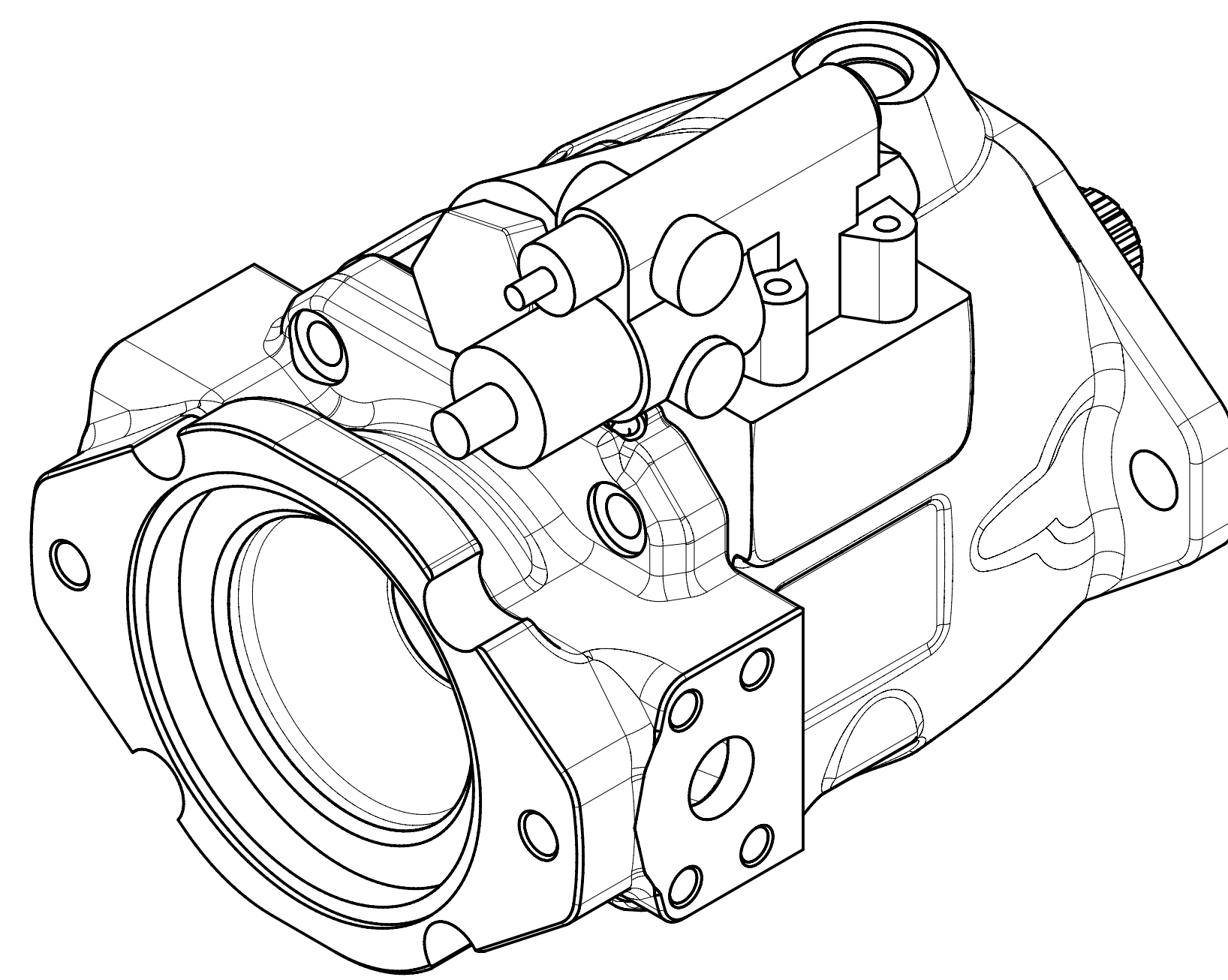
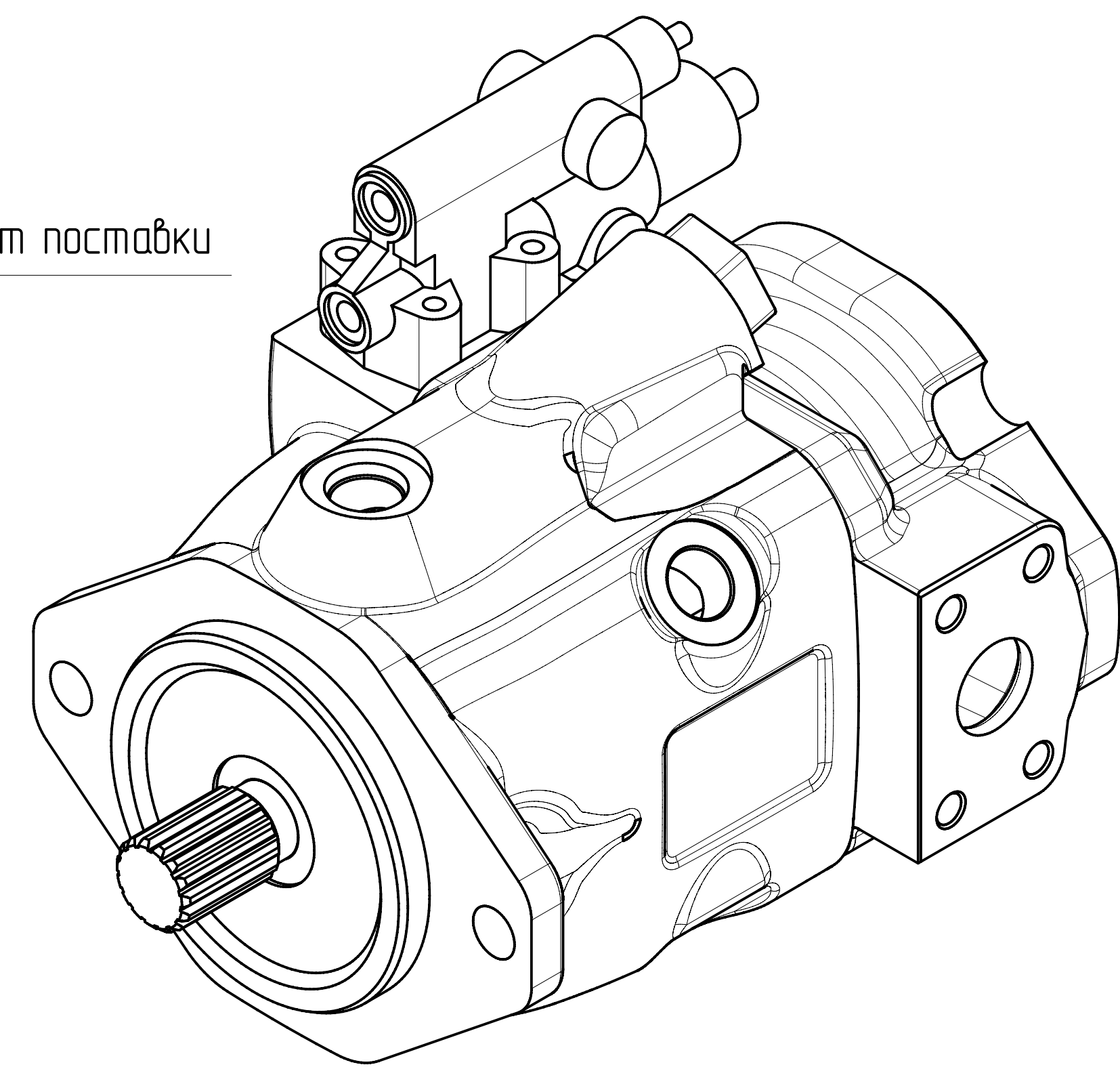
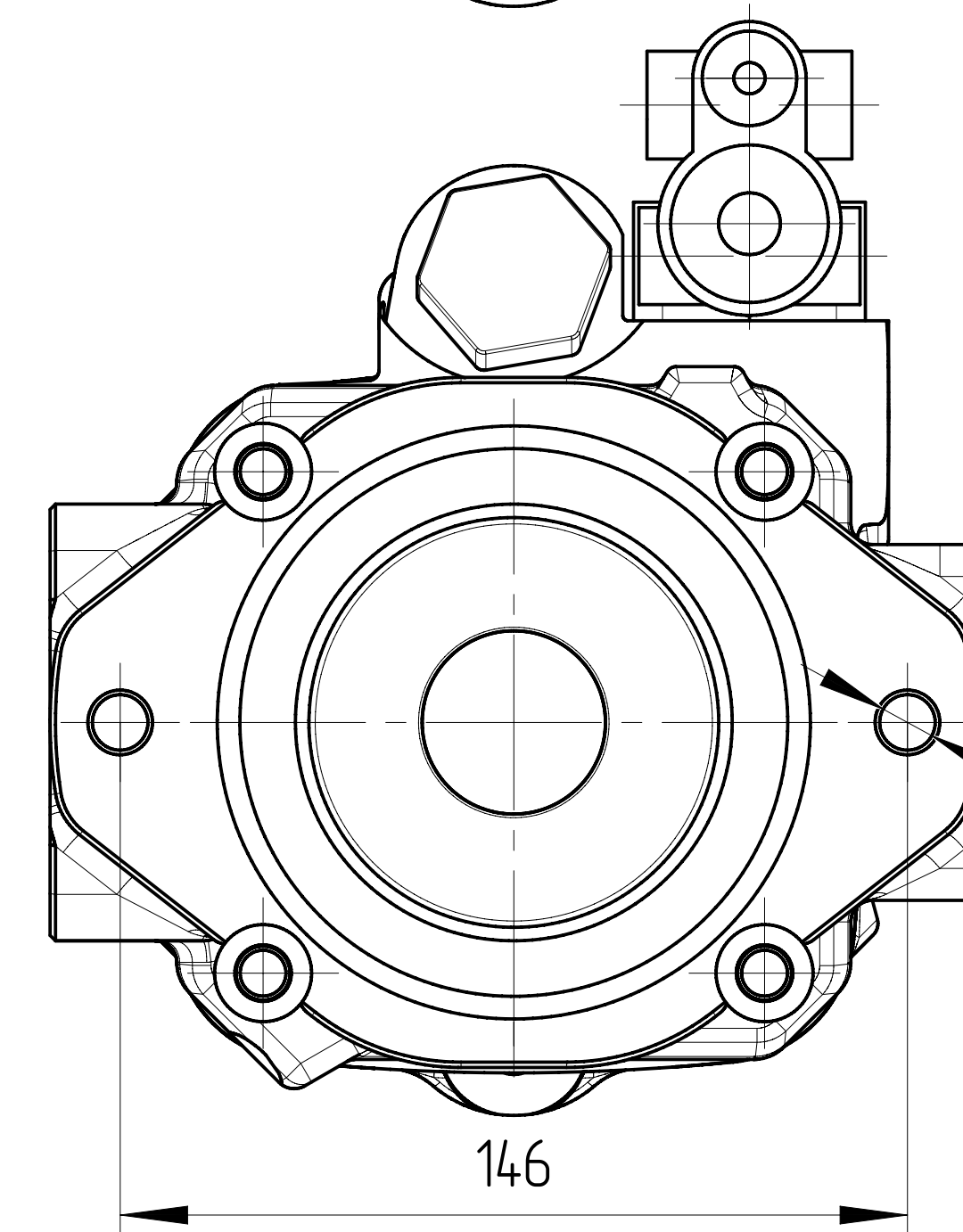
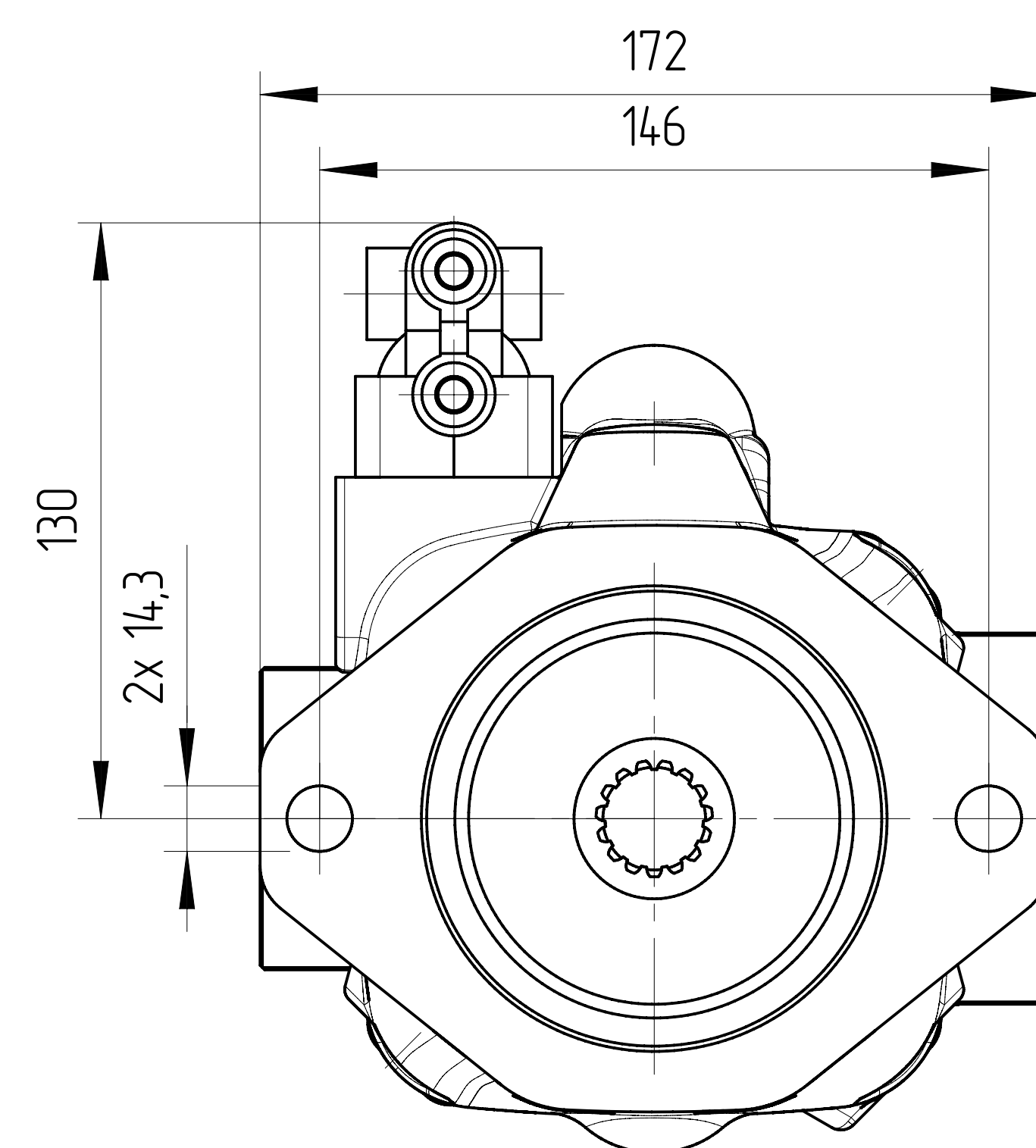
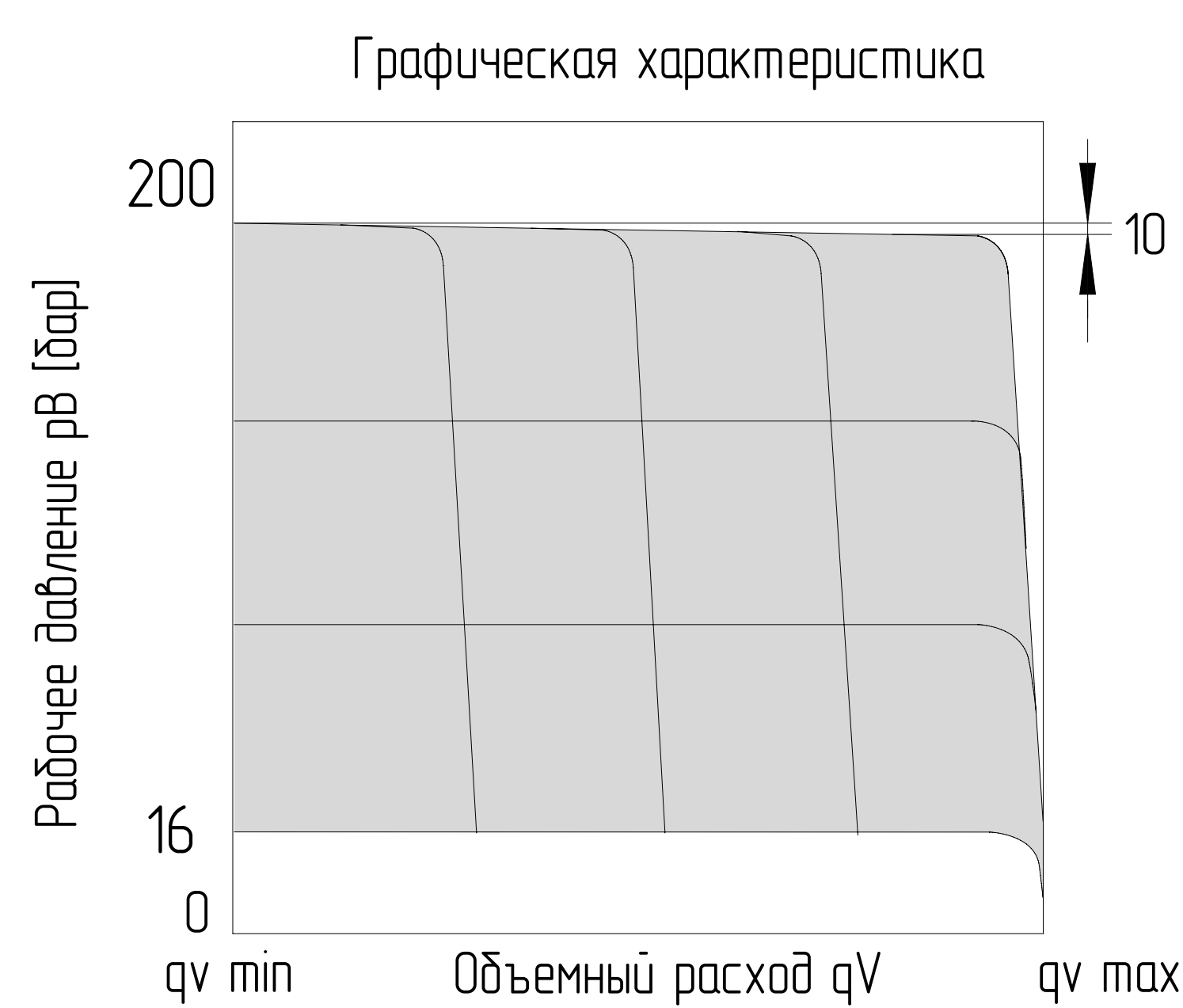


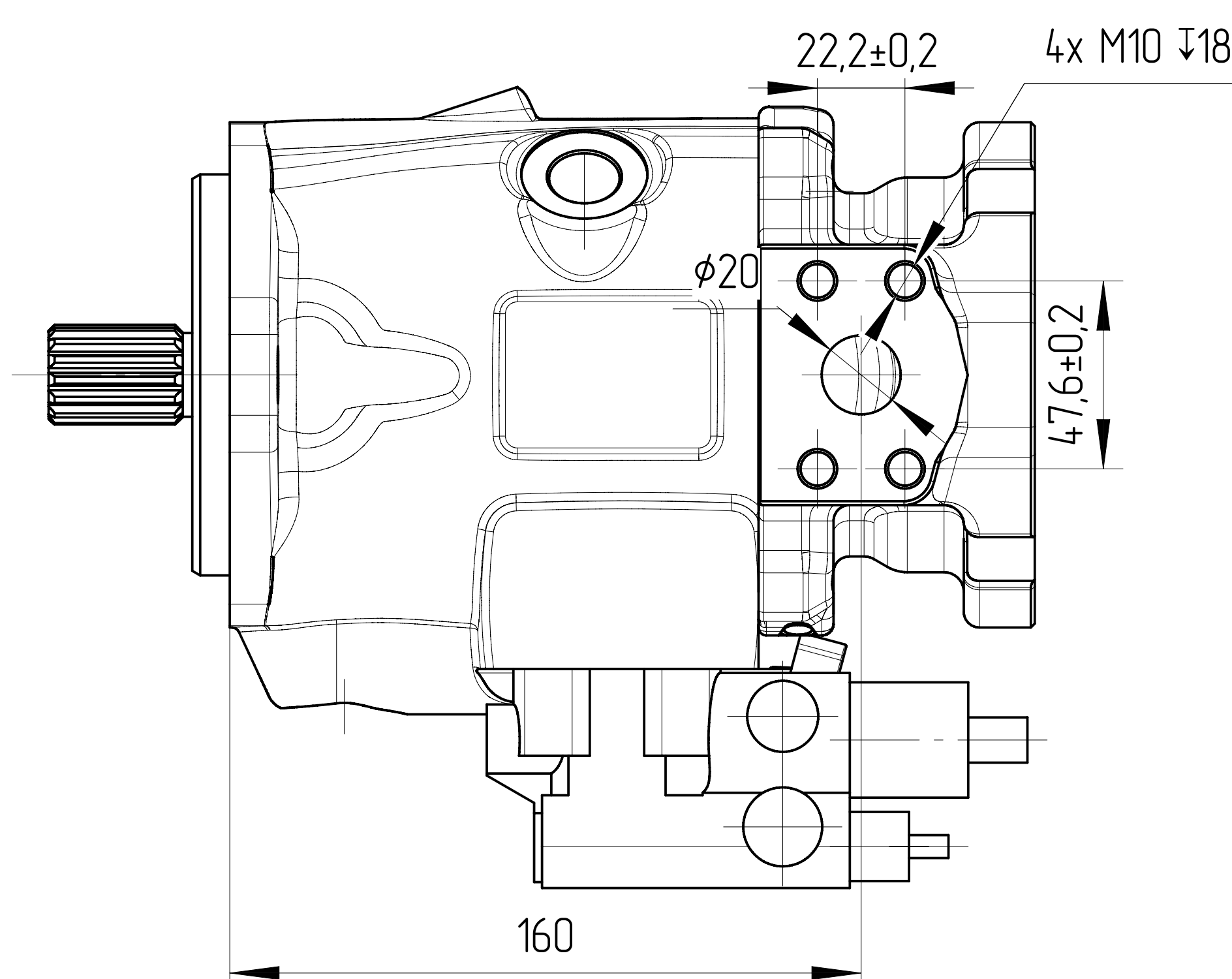
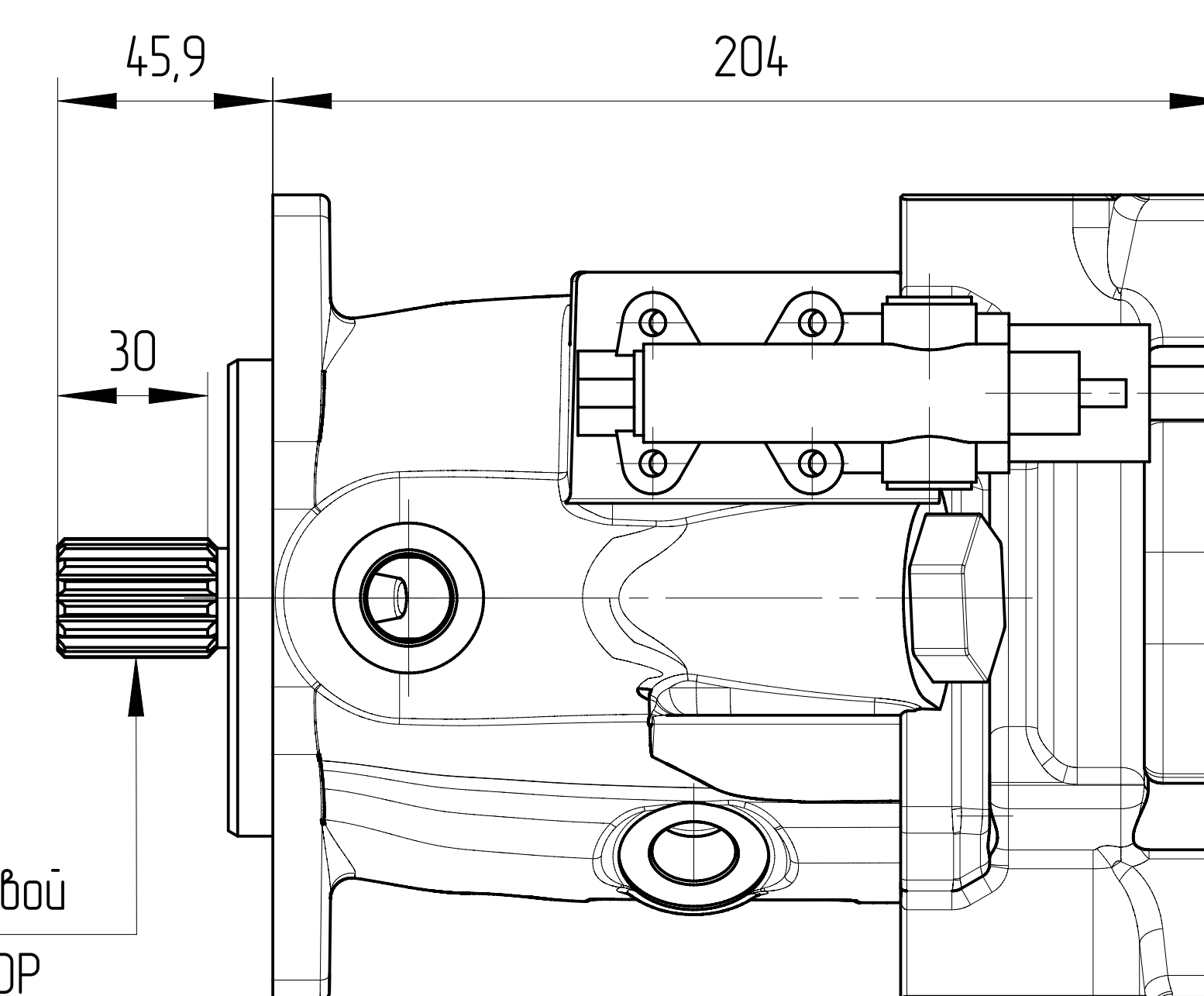
Дроссель не входит в комплект поставки



DRS – Регулятор давления-подачи
 В дополнение к функции регулятора давления посредством регулируемого дросселя (напр., направляющего распределителя) можно регулировать скорость движения исполнительного элемента привода и поддерживать ее постоянной независимо от нагрузки.
 Насос подает количество рабочей жидкости, фактически необходимое потребителю.
 Для всех сочетаний регуляторов приоритет имеет снижение V_d .



Вал шлицевой
 15T 16/32DP
 ANSI B92.1-1976



0. НАИМЕНОВАНИЕ ДЛЯ ЗАКАЗА: АКСИАЛЬНО-ПОРШНЕВОЙ НАСОС J10V028 DRS/53R-VTC 12K68 (J10.250116R0725)
- НА ЧЕРТЕЖЕ ИЗОБРАЖЕН НАСОС ПРАВОГО ВРАЩЕНИЯ. ДЛЯ НАСОСА ЛЕВОГО ВРАЩЕНИЯ ПОРТЫ ВХОДА И ВЫХОДА МЕНЯЮТСЯ МЕСТАМИ.
 - НАПРАВЛЕНИЕ ВРАЩЕНИЯ ОПРЕДЕЛЯЕТСЯ ПРИ ВЗГЛЯДЕ НА НАСОС СО СТОРОНЫ ВАЛА: НАСОС МОЖЕТ ИСПОЛЬЗОВАТЬСЯ ТОЛЬКО ПРИ ДАННОМ НАПРАВЛЕНИИ ВРАЩЕНИЯ.
 - НЕОКРАШЕННЫЕ ПОВЕРХНОСТИ ПОКРЫВАЮТСЯ АНТИКОРРОЗИЙНЫМ СПРЕЕМ. НА ВСЕ ПОРТЫ СТАВЯТСЯ ЗАГЛУШКИ. НАСТРОЙКИ РЕГУЛЯТОРОВ ЗАЩИЩЕНЫ ПЛАСТИКОВЫМИ ПРЕДОХРАНИТЕЛЯМИ. КОНЕЦ ВАЛА ЗАЩИЩЕН ЭКСТРУЗИОННОЙ СЕТКОЙ.
 - УСЛОВИЯ ЭКСПЛУАТАЦИИ
 - ПЕРЕД НАЧАЛОМ РАБОТЫ ДОЛЕЙТЕ ГИДРАВЛИЧЕСКОЕ МАСЛО В КОРПУС НАСОСА ЧЕРЕЗ СЛИВНОЕ ОТВЕРСТИЕ.
 - ПЕРЕД НАЧАЛОМ РАБОТЫ ПРОДУЙТЕ НАСОС ВОЗДУХОМ.
 - ВСЕ ПОРТЫ, СОСТОЯНИЕ КОТОРЫХ УКАЗАНО КАК "0", НЕОБХОДИМО ПОДКЛЮЧИТЬ К РУКАВАМ СООТВЕТСТВУЮЩЕГО ДАВЛЕНИЯ.

Порт	Стандарт	Размеры	Пиковое давление (бар)	Состояние
B	SAE J518 DIN 13	3/4 in M10x1,5 18	315	0
S	SAE J518 DIN 13	1 1/4 in M10x1,5 18	5	0
L	ISO 11926	3/4-16UNF-2B, 12	2	0
L1	ISO 11926	3/4-16UNF-2B, 12	2	X
X	DIN 3852	M14x1,5 12	320	0

Обозначения		
Для левого направления вращения (против часовой стрелки)		
Маркировка	J10V028 DRS/53R-VTC 12K68	
Код заказа	J10.250116R0725	
Для правого направления вращения (по часовой стрелке)		
Маркировка	J10V028 DRS/53L-VTC 12K68	
Код заказа	J10.250116L0725	
Основные характеристики гидронасоса		
Конструкция насоса	Насос переменного объема с наклонным диском	
Рабочий объем	макс	см ³ 28
	мин	см ³ 0
Давление	номинальное	бар 250
	макс	бар 315
Скорость вращения	при $V_d \max$	об/мин 3000
	при $V_d < V_d \max$	об/мин 3600
Минимальное давление на всасывании	бар	0,85
Давление дренажа	нормальное	бар max 2 10°C ± 5°C
Контроллер	DR	200 ± 5 бар
	LS	16 ± 2 бар
Температура окружающей среды -40°C-55°C		
Условия эксплуатации		
Гидравлическая жидкость	Класс масла	DIN 51524-2-HLP (DIN 51524-3-HVLP)
	Диапазон рабочих температур	-25°C-115°C
	Уровень загрязнения	max ISO4406-/20/18
Покраска		RAL 9005, Black
Вес сухой	Kg	29

ISO-E	ISO 2768	ISO 2768	ISO 2768	ISO 2768	ISO 2768	Лист номер	Код заказа
						001	СМ. ТАБЛИЦУ
Общий параметр шероховатости поверхности: Ra (μm)		Разработ		Дата		Производство	
Максимальное округление немаркированных краев и переходов: R0,5 (0,5x45)		Утвердил		Дата			
Общие допуски согласно ISO 2768		Материал		Дата		ГАБАРИТНЫЙ ЧЕРТЕЖ	
Класс точности: c		B40		26.08.2025		Вид продукта АКСИАЛЬНО-ПОРШНЕВОЙ НАСОС J10V028 DRS/53R(L)-VTC 12K68	
Точности для размеров, не указанные в чертеже, в соответствии с ISO 2768		Масса (kg)		Масштаб		Этот чертеж является интеллектуальной собственностью JSC Group. Без разрешения официального представителя его нельзя копировать, воспроизводить или предоставлять третьим лицам. Все права защищены.	
+0,5 +0,3 +0,2 +0,1 0 -0,1 -0,2 -0,3 -0,4 -0,5		29		1:2,5		A2	
		CAD - dft.					