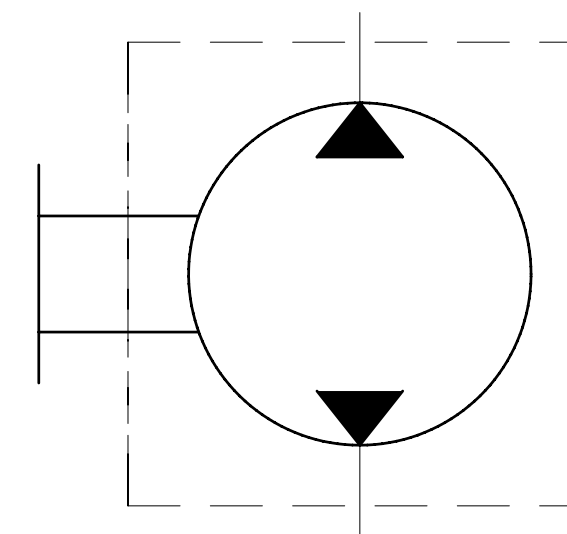
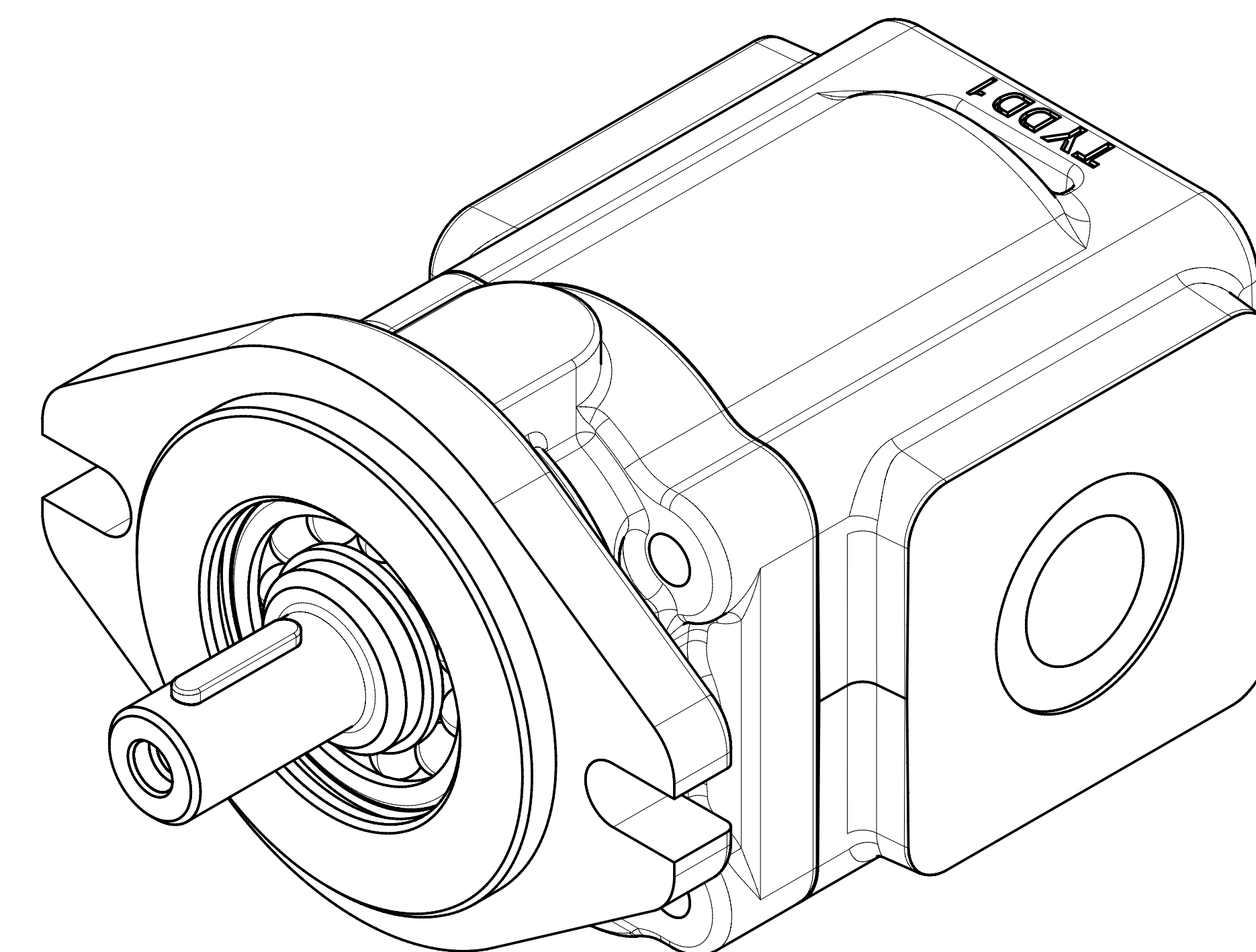
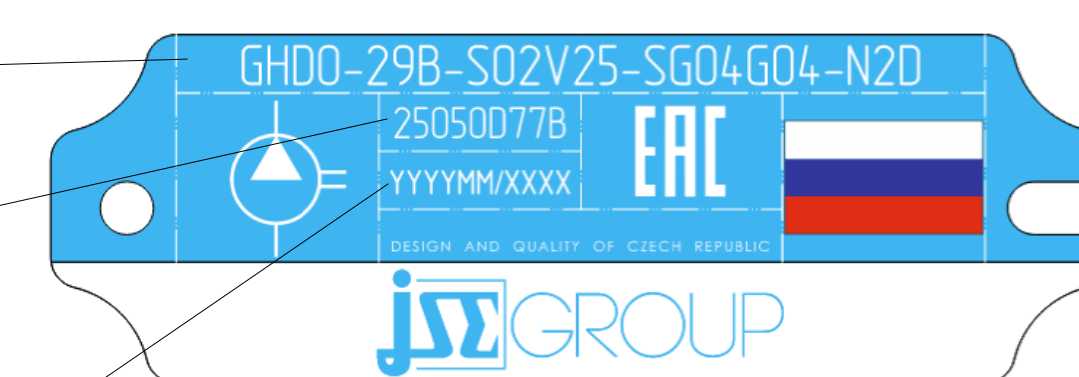


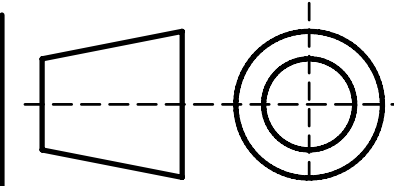

Наименование



ХАРАКТЕРИСТИКИ СИСТЕМЫ		
РАБОТА НА МАКСИМАЛЬНЫХ ПАРАМЕТРАХ (ОБОРОТОВ, ДАВЛЕНИЯ, ТЕМПЕРАТУРЫ) ДОЛЖНА БЫТЬ СОГЛАСОВАНА С ИНЖЕНЕРАМИ ГИДРОДРАЙВ. ЛЮБУЮ НЕ УКАЗАННУЮ НА ЧЕРТЕЖЕ ИНФОРМАЦИЮ СЛЕДУЕТ ИСКАТЬ В КАТАЛОГЕ / РУКОВОДСТВЕ ПО ЭКСПЛУАТАЦИИ СООТВЕТСТВУЮЩИХ СЕРИИ ИЛИ В ПАСПОРТЕ ИЗДЕЛИЯ		
ЦВЕТ	ЧЕРНЫЙ	RAL 9005
САЛЬНИК ВАЛА [bar]	МИН	-0,3
	МАКС	+1,3
МАТЕРИАЛ УПЛОТНЕНИЙ	NBR (Б.Н.КАУЧУК)	
ТЕМПЕРАТУРА ОКРУЖАЮЩЕЙ СРЕДЫ [°C]	МИН (ХОЛОДНЫЙ СТАРТ)	-40
	МАКС	+55
ТЕМПЕРАТУРА РАБОЧЕЙ СРЕДЫ [°C]	МИН	-20
	ПОСТОЯННЫЙ	ОТ 0 ДО +80
	МАКС	+100
ОБЪЕМНЫЙ КПД	НЕ МЕНЕЕ	0,92
ПОЛНЫЙ КПД	НЕ МЕНЕЕ	0,80
ТОНКОСТЬ ФИЛЬТРАЦИИ [мкм]	НОМИНАЛЬНАЯ	25
МОМЕНТ ВРАЩЕНИЯ ВЕДУЩЕГО ВАЛА [Н*М]	НЕ БОЛЕЕ	145
МАКСИМАЛЬНАЯ АКСИАЛЬНАЯ НАГРУЗКА	Н	600
МАКСИМАЛЬНАЯ РАДИАЛЬНАЯ НАГРУЗКА	Н	1800

О. НАИМЕНОВАНИЕ ДЛЯ ЗАКАЗА: НАСОС ШЕСТЕРЕННЫЙ

29	250	1500	350-3200	РЕВЕРСИВНЫЙ 	GH00-29B-S02V25-SG04G04-N2D	25050077B
РАБОЧИЙ ОБЪЕМ [см³]	НОМИНАЛЬНОЕ ДАВЛЕНИЕ [бар]	НОМИНАЛЬНАЯ СКОРОСТЬ ВРАЩЕНИЯ [об/мин]	СКОРОСТЬ ВРАЩЕНИЯ [об/мин]	НАПРАВЛЕНИЕ ВРАЩЕНИЯ [-]	ЧЕРТЕЖ НОМЕР	КОД ЗАКАЗА

ISO-E			Материал		Вид чертёжа		Дата		Подпись		Лист номер 001		Код заказа СМ. ТАБЛИЦА																						
Общий параметр шероховатости поверхности: Ra (µm)			Разр.об.			Дата			Производство																										
Максимальное округление немаркированных краёв и переходов: R0.5 (0.5x45)			Утвердил Marie Horák			Дата 2107.2025			 ГАБАРИТНЫЙ ЧЕРТЕЖ																										
Общие допуски согласно ISO 2768 Класс точности: c			Материал BЧ40			Вид продукта НАСОС ШЕСТЕРЕННЫЙ																													
Точности для размеров, не указанные в чертеже, в соотв. с ISO 2768:			Масса [kg] 5,3			Мощность 1,15			Этот чертёж является интеллектуальной собственностью JSE Group. Без разрешения официального представителя его нельзя копировать, воспроизводить или предоставлять третьим лицам. Все права защищены.																										
<table><tr><td>+0.5</td><td>+3</td><td>+6</td><td>+30</td><td>+120</td><td>+400</td><td>+1000</td><td>+2000</td></tr><tr><td>-0.3</td><td>-6</td><td>-30</td><td>-120</td><td>-400</td><td>-1000</td><td>-2000</td><td>-4000</td></tr></table>			+0.5	+3	+6	+30	+120	+400	+1000	+2000	-0.3	-6	-30	-120	-400	-1000	-2000	-4000	<table><tr><td>+0.2</td><td>+0.3</td><td>+0.5</td><td>+0.8</td><td>+12</td><td>+20</td><td>+30</td><td>+40</td></tr></table>			+0.2	+0.3	+0.5	+0.8	+12	+20	+30	+40	A2					
+0.5	+3	+6	+30	+120	+400	+1000	+2000																												
-0.3	-6	-30	-120	-400	-1000	-2000	-4000																												
+0.2	+0.3	+0.5	+0.8	+12	+20	+30	+40																												
TAP - diff																																			