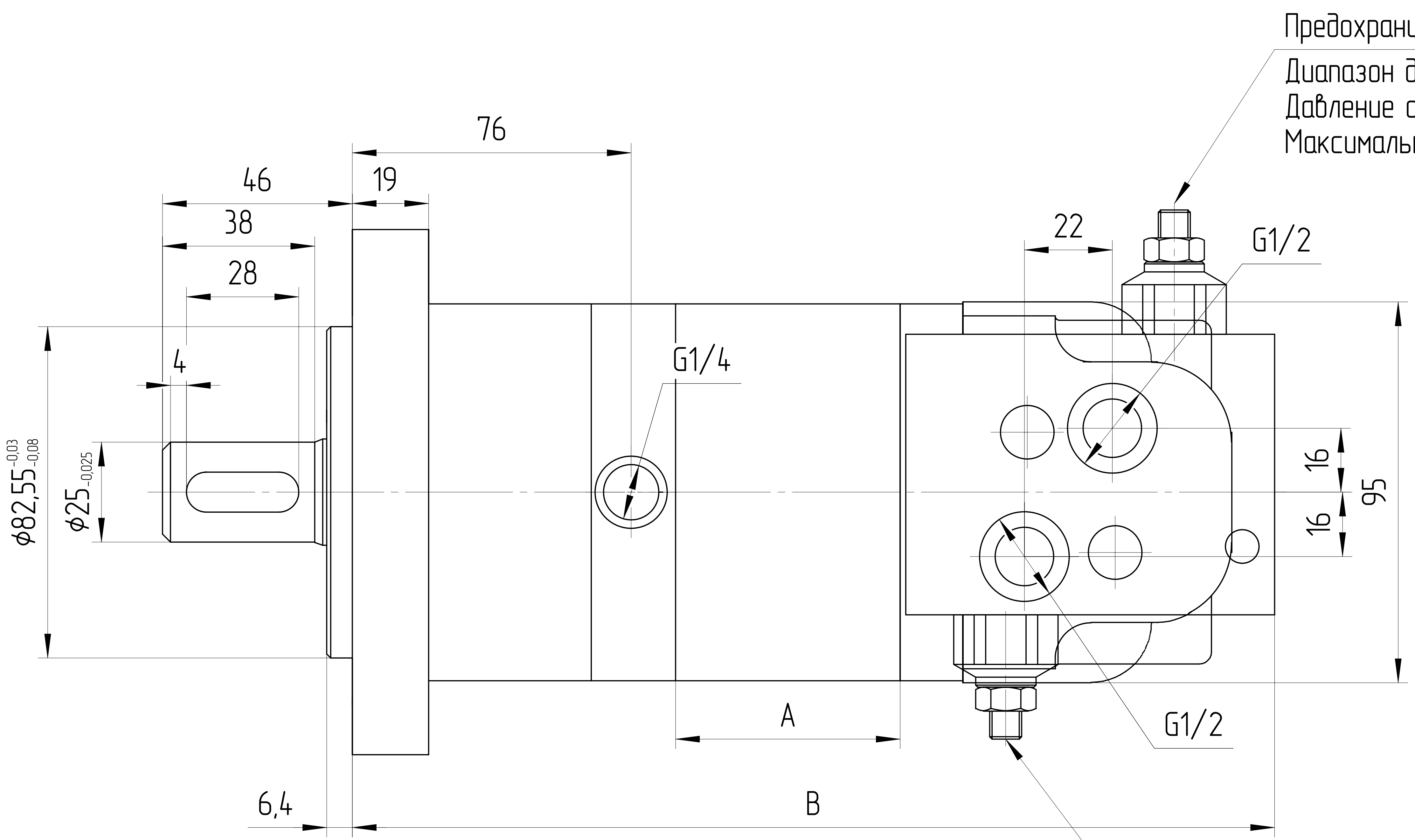
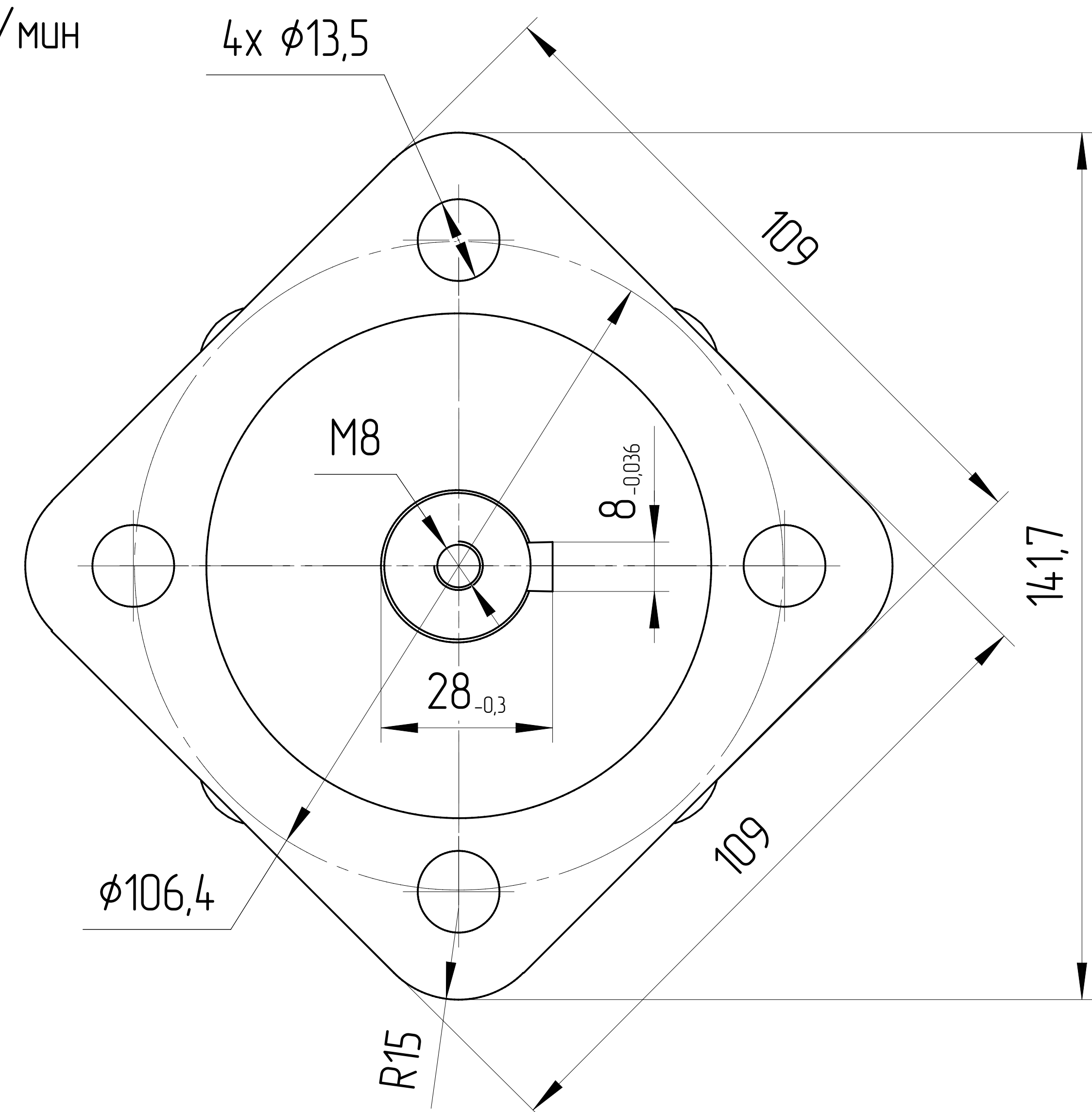


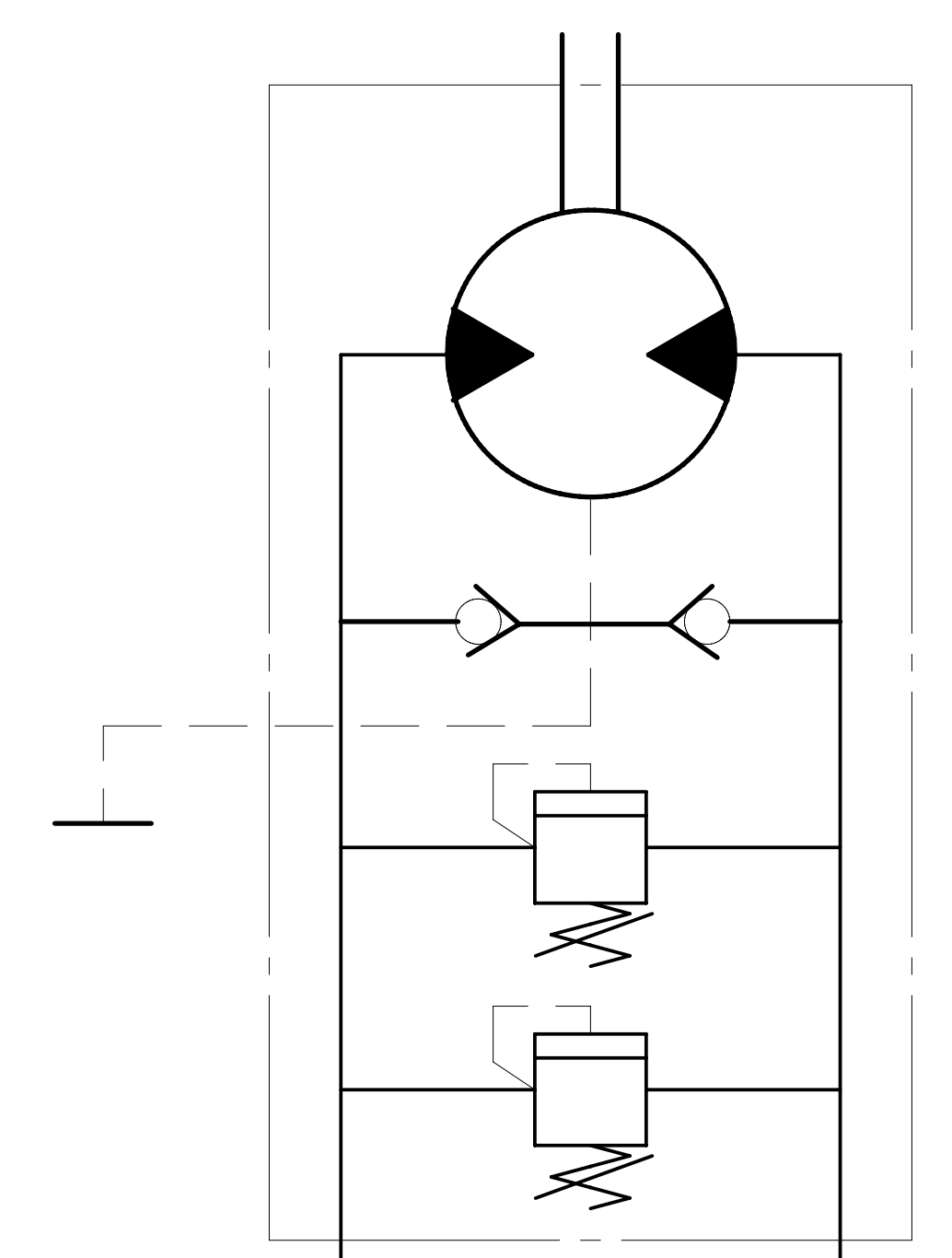
H  
G  
F  
E  
D  
C  
B  
A



Предохранительный клапан  
 Диапазон давления 7-21 МПа  
 Давление открытия 16 МПа  
 Максимальный расход 95 л/мин



Предохранительный клапан  
 Диапазон давления 7-21 МПа  
 Давление открытия 16 МПа  
 Максимальный расход 95 л/мин



**ХАРАКТЕРИСТИКИ СИСТЕМЫ**

РАБОТА НА МАКСИМАЛЬНЫХ ПАРАМЕТРАХ (ОБОРОТОВ, ДАВЛЕНИЯ, ТЕМПЕРАТУРЫ) ДОЛЖНА БЫТЬ СОГЛАСОВАНА С ИНЖЕНЕРАМИ ГИДРОДРАЙВ

ЦВЕТ	ЧЕРНЫЙ	RAL 9005
МАТЕРИАЛ УПЛОТНЕНИЙ	NBR (Б.Н.КАУЧУК)	
ТЕМПЕРАТУРА ОКРУЖАЮЩЕЙ СРЕДЫ [°C]	МИН (ХОЛОДНЫЙ СТАРТ)	-40
	МАКС	+55
ТЕМПЕРАТУРА РАБОЧЕЙ СРЕДЫ [°C]	МИН	-20
	ПОСТОЯННЫЙ МАКС	0Т 0 ДО +80
		+100

0. НАИМЕНОВАНИЕ ДЛЯ ЗАКАЗА В СООТВЕТСТВИИ С МАРКИРОВКОЙ ТАБЛИЦЫ:  
 1. ДИАПАЗОН РАБОЧИХ ТЕМПЕРАТУР: МИН. -20 °C; НЕПРЕРЫВНЫЙ 0-80 °C; МАКС. 100 °C.  
 2. НЕОКРАШЕННЫЕ ПОВЕРХНОСТИ ПОКРЫВАЮТСЯ АНТИКОРРОЗИЙНЫМ СПРЕЕМ.  
 НА ПОРТЫ СТАВЯТСЯ ЗАГЛУШКИ. КОНЕЦ ВАЛА ЗАЩИЩЕН ПЛАСТИКОВЫМ ЧЕХЛОМ, ПРЕДОХРАНЯЮЩИМ ОТ МЕХАНИЧЕСКИХ ПОВРЕЖДЕНИЙ.  
 ЗАГЛУШКИ И ЧЕХОЛ СНИМАЮТСЯ ВРУЧНУЮ.  
 3. В МОТОРЕ ВСТРОЕН ОДНОРЯДНЫЙ РАДИАЛЬНО-УПОРНЫЙ ПОДШИПНИК  
 ДИНАМИЧЕСКАЯ НАГРУЗКА C = 47 кН  
 СТАТИЧЕСКАЯ НАГРУЗКА CO = 67,3 кН

Маркировка	Артикул	Рабочий объем [см³]	Макс. ном./пиковое давление [бар]	Макс. ном./пиковый крутящий момент [Н*м]	Макс. ном./пиковая скорость вращения [об/мин]	Макс. ном./пиковый поток [л/мин]	Макс. ном./пиковая мощность [кВт]	A [мм]	B [мм]
JM5.80-S22V27-SBG03G03.AG01-N3D	JM5071180725.80	80	205 / 310	235 / 345	908 / 1000	75 / 85	17,3 / 20	15	180
JM5.100-S22V27-SBG03G03.AG01-N3D	JM5071180725.100	100	205 / 310	295 / 445	750 / 950	75 / 95	19,4 / 24	18,5	183
JM5.125-S22V27-SBG03G03.AG01-N3D	JM5071180725.125	125	205 / 310	370 / 545	600 / 760	75 / 95	19,5 / 25	23	188
JM5.160-S22V27-SBG03G03.AG01-N3D	JM5071180725.160	160	205 / 260	455 / 570	477 / 713	75 / 115	17,6 / 23	29	194
JM5.200-S22V27-SBG03G03.AG01-N3D	JM5071180725.200	200	205 / 260	553 / 687	375 / 575	75 / 115	17,6 / 23	36	202
JM5.250-S22V27-SBG03G03.AG01-N3D	JM5071180725.250	250	205 / 260	673 / 836	314 / 471	75 / 115	17,6 / 23	45	211
JM5.280-S22V27-SBG03G03.AG01-N3D	JM5071180725.280	280	205 / 260	725 / 865	267 / 410	75 / 115	17,6 / 23	51,2	216
JM5.305-S22V27-SBG03G03.AG01-N3D	JM5071180725.305	305	205 / 260	765 / 885	246 / 365	75 / 115	17,5 / 23	56	221
JM5.321,5-S22V27-SBG03G03.AG01-N3D	JM5071180725.321,5	321,5	205 / 260	675 / 867	233 / 357	75 / 115	14,4 / 17	63	228
JM5.400-S22V27-SBG03G03.AG01-N3D	JM5071180725.400	400	155 / 170	785 / 936	193 / 290	75 / 115	15,9 / 20	72	237
JM5.500-S22V27-SBG03G03.AG01-N3D	JM5071180725.500	500	120 / 140	860 / 945	156 / 234	75 / 115	12,7 / 15	90	255

ISO-E		Исполн	Мн. черт	Дата	Лист номер	Код заказа
Общий параметр шероховатости поверхности: Ra [µm]		Разраб	Дата		001	СМ. ТАБЛИЦУ
Максимальное округление немаркированных краев и переходов: R0.5 (0.5x45)		Утвердил	Дата		JSC GROUP	
Общие допуски согласно ISO 2768		Marie Horák		19.09.2025	ГАБАРИТНЫЙ ЧЕРТЕЖ	
Класс точности: c		Материал		Вид продукта		
Точности для размеров, не указанные в чертеже, в соответствии с ISO 2768c		Масса [кг]		Масштаб		
+0.5 -0.5		BЧ40		1:1		
+0.3 -0.3		Масштаб		Этот чертеж является интеллектуальной собственностью JSC Group. Без разрешения оригинального производителя его нельзя копировать, воспроизводить или предоставлять третьим лицам. Все права защищены.		
+0.2 -0.2		CAD - dft.		A2		