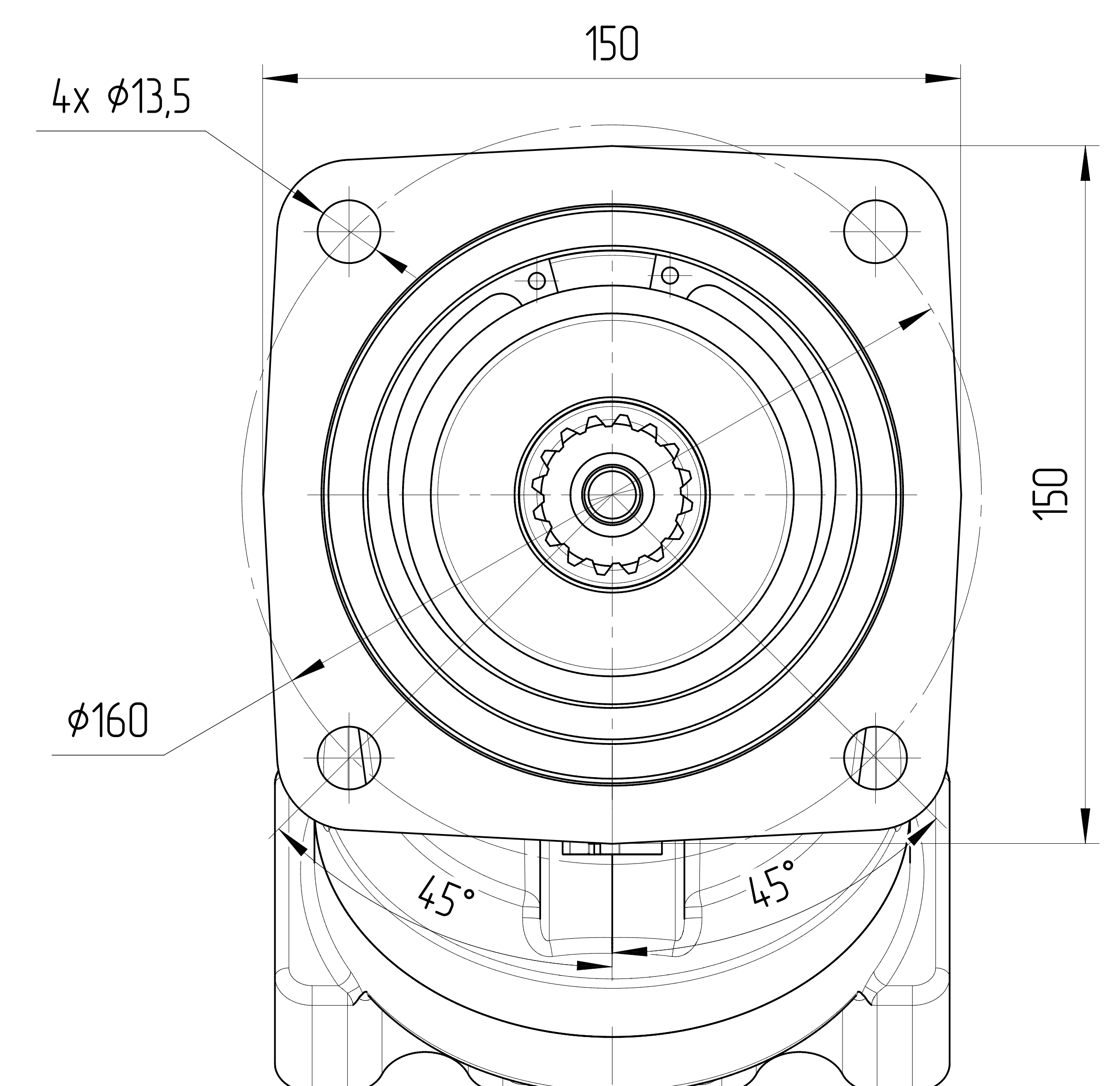
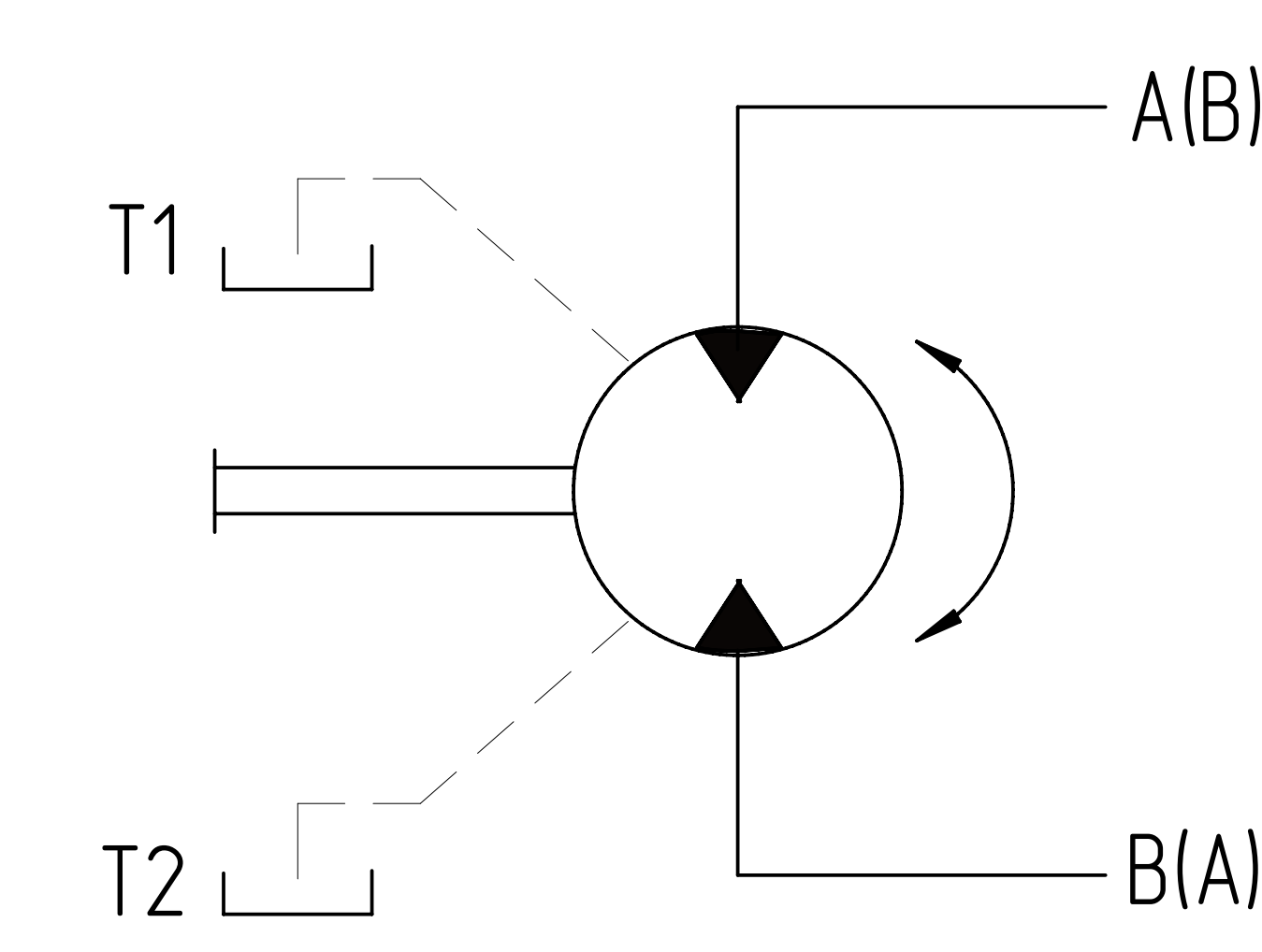
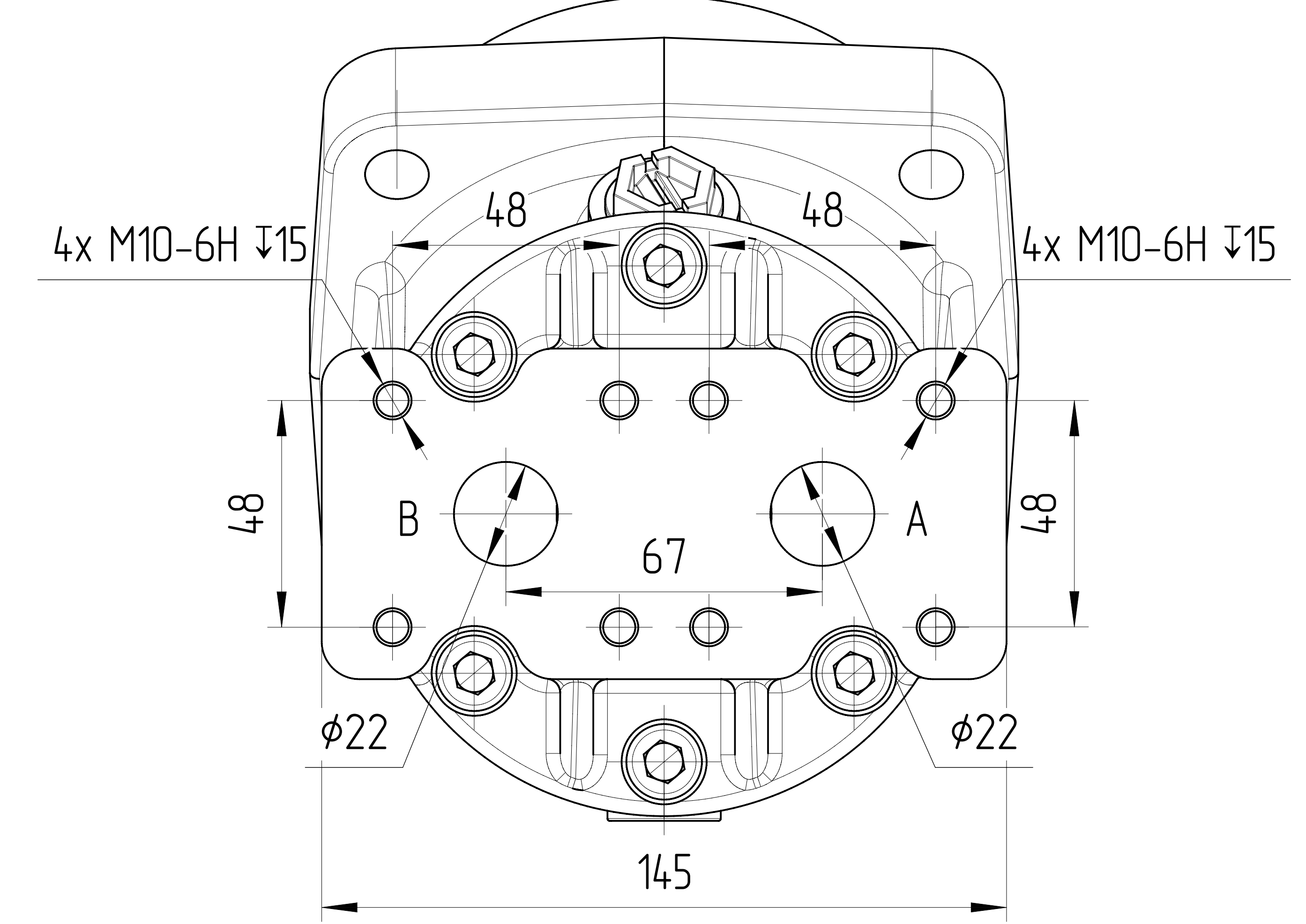


Вал шлицевой  
35x7x2x9g  
ГОСТ 6033-80



Вид А



0. НАИМЕНОВАНИЕ ДЛЯ ЗАКАЗА: АКСИАЛЬНО-ПОРШНЕВОЙ МОТОР J2FM56/61W-VWAB 090 (J2.220116B0425)  
 1. НА ЧЕРТЕЖЕ ИЗОБРАЖЕН РЕВЕРСИВНЫЙ МОТОР.  
 2. НЕОКРАШЕННЫЕ ПОВЕРХНОСТИ ПOKPЫВАЮТСЯ АНТИКОРРОЗИЙНЫМ СПРЕЕМ. НА ВСЕ ПОРТЫ СТАВЯТСЯ ЗАГЛУШКИ. НАСТРОЙКИ РЕГУЛЯТОРОВ ЗАЩИЩЕНЫ ПЛАСТИКОВЫМИ ПРЕДОХРАНЯЮЩИМИ ЛЯМИ. КОНЕЦ ВАЛА ЗАЩИЩЕН ЭКСТРУЗИОННОЙ СЕТКОЙ.  
 3. УСЛОВИЯ ЭКСПЛУАТАЦИИ  
 3.1. ПЕРЕД НАЧАЛОМ РАБОТЫ ДОЛЕЙТЕ ГИДРАВЛИЧЕСКОЕ МАСЛО В КОРПУС НАСОСА ЧЕРЕЗ СЛИВНОЕ ОТВЕРСТИЕ.  
 3.2. ПЕРЕД НАЧАЛОМ РАБОТЫ СТРАВЬТЕ ВОЗДУХ ИЗ НАСОСА.

Порт	Стандарт	Размер	Пиковое давление [бар]	Состояние
A,B	SAE J518 DIN 13	7/8 M10 $\nabla$ 17	450	0
T1	DIN 3852	M18x1,5 $\nabla$ 25	10	X
T2	DIN 3852	M18x1,5 $\nabla$ 25	10	0

Обозначения	
Маркировка	J2FM56/61W-VWAB 090
Код заказа	J2.220116B0425
Основные характеристики гидромотора	
Конструкция насоса	Мотор нерегулируемый с наклонным блоком
Рабочий объем	см <sup>3</sup> 56
Скорость вращения	макс од/мин 5000
	макс од/мин 5500
Давление	номинальное бар 400
	макс бар 450
Минимальное давление на всасывании	бар 0,2-2
Мощность	кВт 254
Давление дренажа	нормальное бар max 2 10°C ± 5°C max 0,8 50°C
	пиковое бар max 6 10°C ± 5°C max 2 50°C
Температура окружающей среды	-40°C÷55°C
Условия эксплуатации	
Гидравлическая жидкость	Класс масла DIN 51524-2-HLP (DIN 51524-3-HVLP)
	Диапазон рабочих температур -25°C÷90°C
	Нормальная температура 10°C÷45°C
	Уровень загрязнения max ISO406 18/15
Фильтрация	100μ
Покраска	RAL 9005, Black
Вес	кг 18

ISO-E	ISO 2769	Разработчик	Дата	Лист номер	Код заказа
Общий параметр шероховатости поверхности: Ra [μm]	Разработчик	Marie Horák	20.06.2025	001	СМ. ТАБЛИЦУ
Максимальное округление немаркированных краев и переходов: R0.5 (0.5x45)	Утвердил				
Общие допуски согласно ISO 2768	Материал				
Класс точности: c	Масса [кг]				
Точности для размеров, не указанные в чертеже, в соответствии с ISO 2768	Масштаб				
+0.5 -0.3 +0.6 -0.4 +0.8 -0.6 +1.0 -0.8 +1.2 -1.0 +1.5 -1.2 +2.0 -1.5 +2.5 -2.0 +3.0 -2.5 +4.0 -3.0 +5.0 -4.0	1:1,5				
+0.2 +0.3 +0.5 +0.8 +1.2 +2.0 +3.0 +4.0	CAD - dft.				
Производство		Дата		Лист номер	
jst GROUP		20.06.2025		001	
ГАБАРИТНЫЙ ЧЕРТЕЖ					
Вид продукта					
АКСИАЛЬНО-ПОРШНЕВОЙ МОТОР J2FM56/61W-VWAB 090					
Этот чертеж является интеллектуальной собственностью JSC Group. Без разрешения официального представителя его нельзя копировать, воспроизводить или предоставлять третьим лицам. Все права защищены.					
					A2