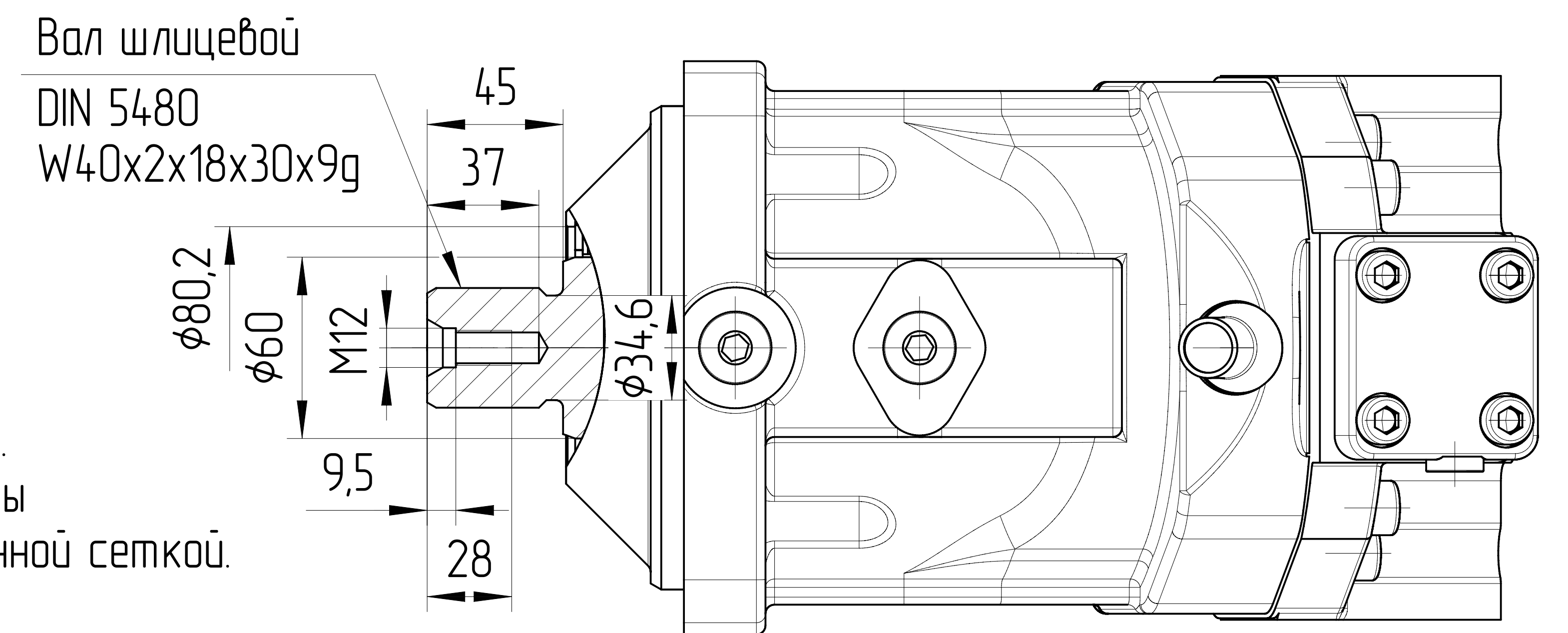
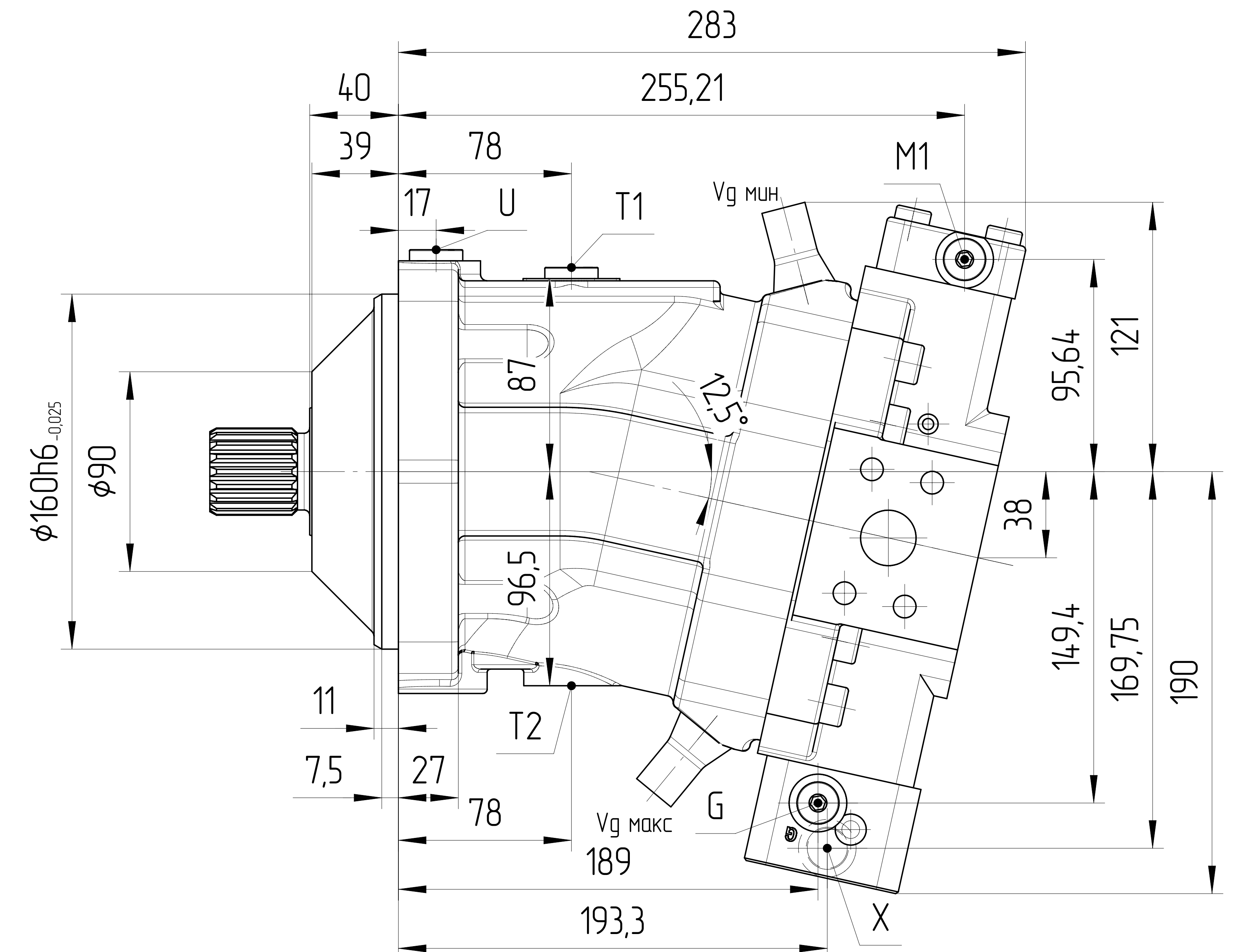
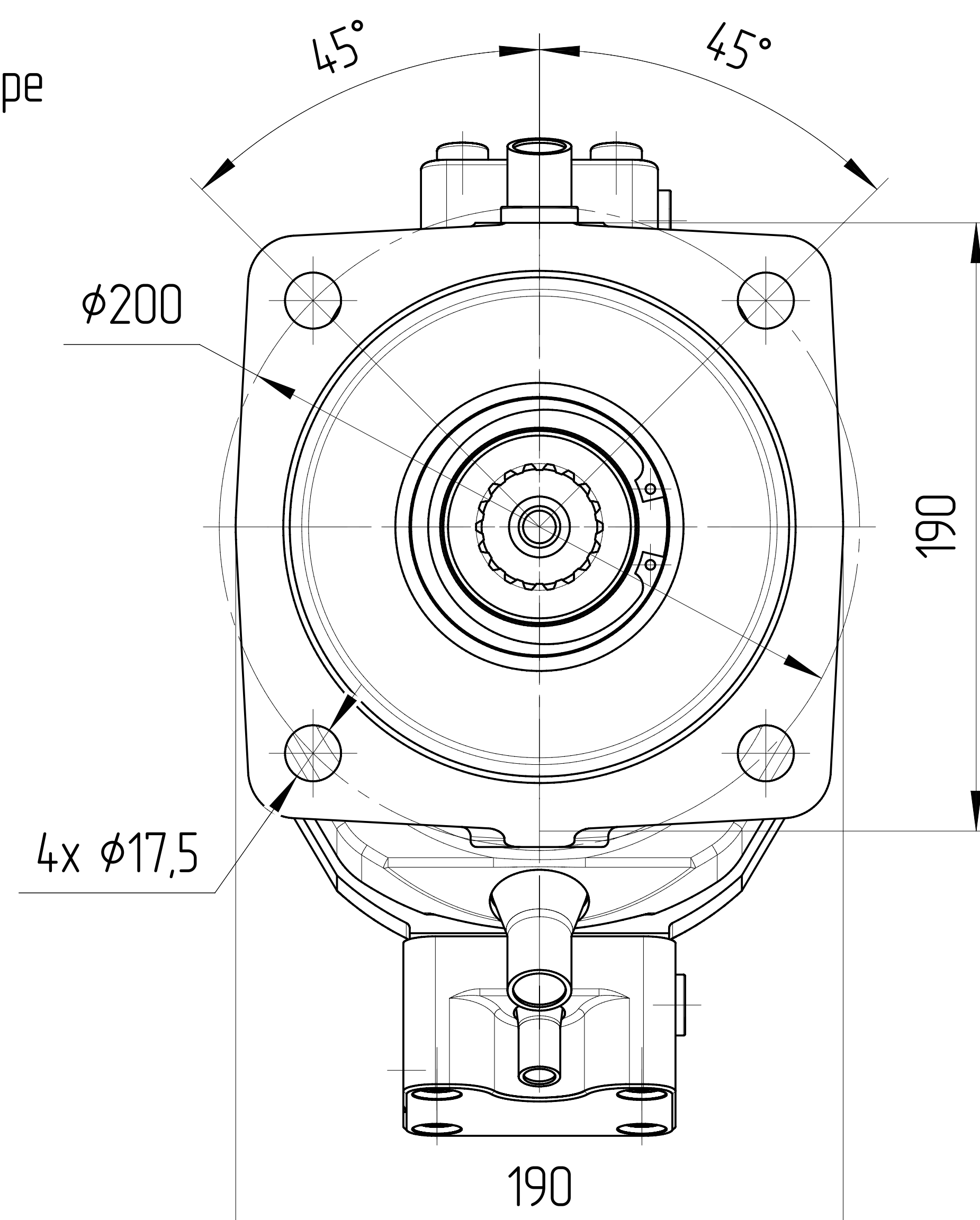
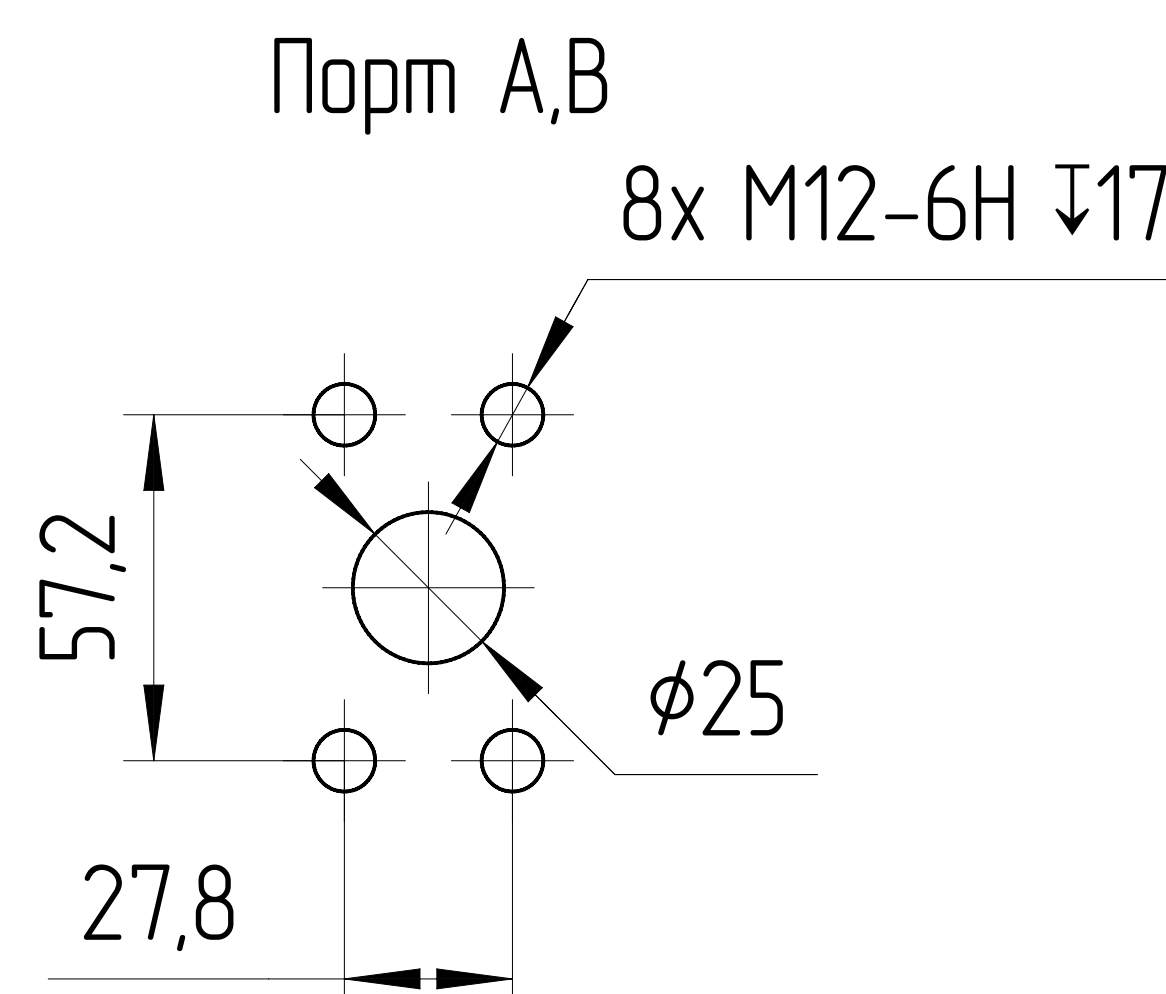
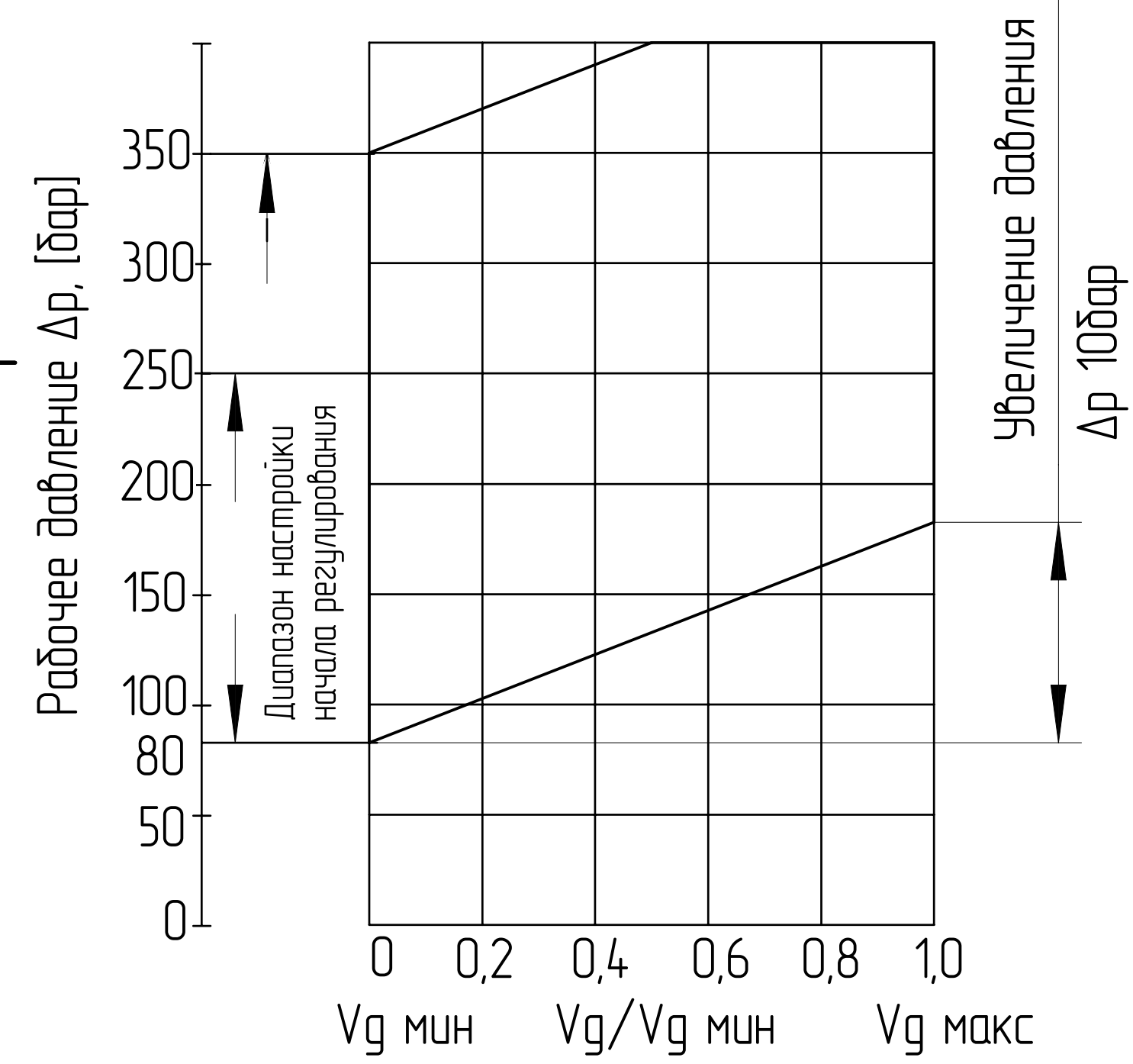
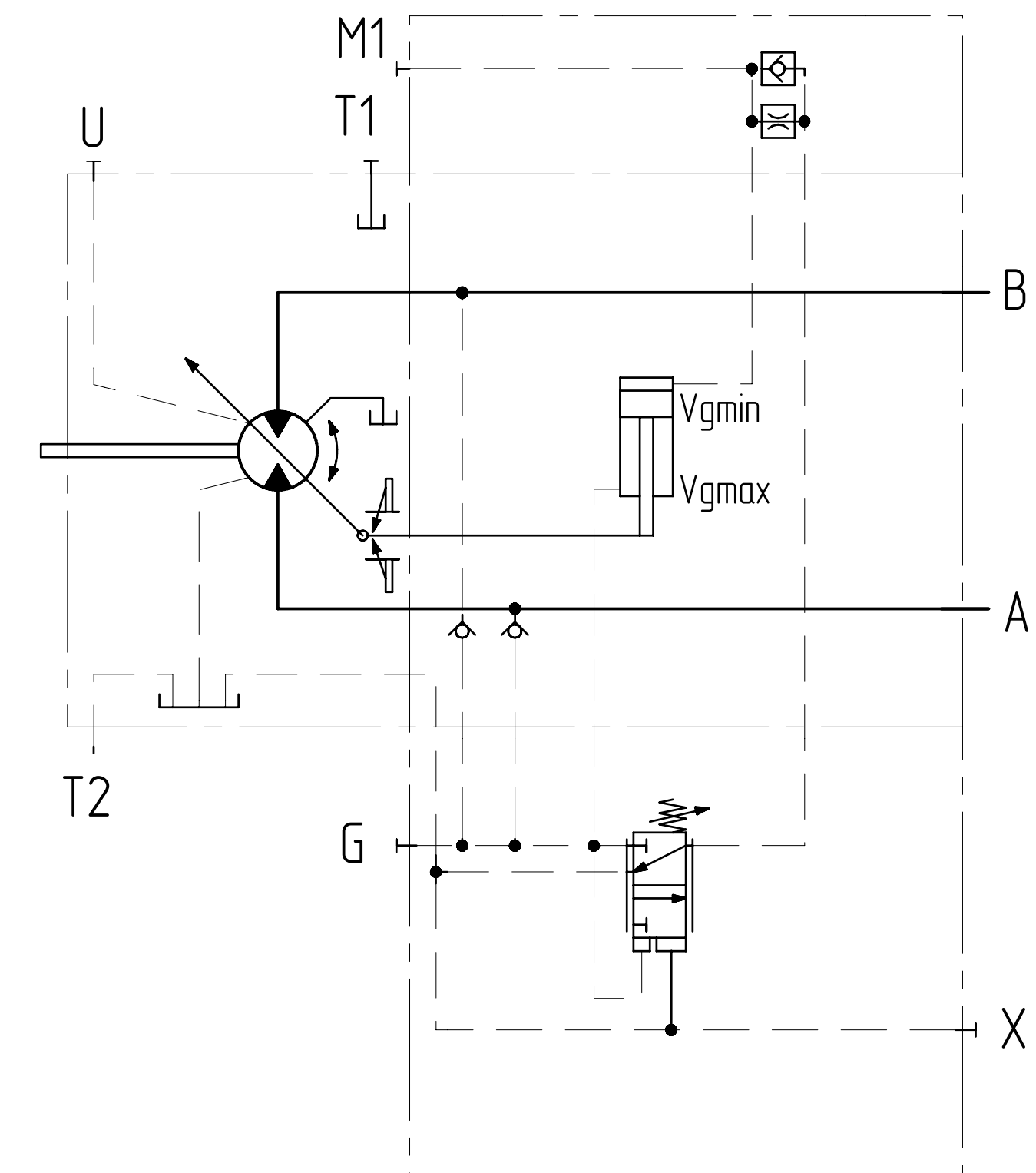


HA2 - автоматическое управление по высокому давлению.
 При автоматическом управлении по высокому давлению осуществляется настройка рабочего объема автоматически в зависимости от рабочего давления.

Рабочее давление от А или В поступает по внутренним каналам в блок управления, который при достижении заданного на регуляторе давления с ростом давления меняет настройку $V_g \min$ до $V_g \max$.



0. Наименование для заказа: аксиально-поршневой мотор J6VM107 HA2/63W VZB 020A (J6.107180116B1225)

1. Неокрашенные поверхности покрываются антикоррозийным спреем. На все порты ставятся заглушки. Настройки регуляторов защищены пластиковыми предохранителями. Конец вала защищен экструзионной сеткой.

2. Условия эксплуатации

2.1. Перед началом работы долейте гидравлическое масло в корпус насоса через сливное отверстие.

2.2. Перед началом работы стравить воздух из насоса.

2.3 Все порты, состояние которых указано как "0", необходимо подключить к рукавам соответствующего давления.

* - Необходимо подключение минимум одного из дренажных каналов T1 или T2.

В подключении обоих одновременно нет необходимости.

Порт	Стандарт	Размер	Пиковое давление (бар)	Состояние
A, B	SAE J518 DIN 13	1 in M12x1,75 T17	450	0
T1	DIN 3852	M18x1,5 T12	3	0*
T2	DIN 3852	M18x1,5 T12	3	0*
X	DIN 3852	M14x1,5 T12	3	X
G	DIN 3852	M14x1,5 T12	450	X
U	DIN 3852	M18x1,5 T12	3	X
M1	DIN 3852	M14x1,5 T12	450	X

Основные характеристики гидромотора			
Маркировка	J6VM107 HA2/63W VZB 020A J6.107180116B1225		
Направление вращения	Ревёрсивное		
Конструкция мотора	Мотор переменного объема с наклонным блоком		
Рабочий объем	макс	см³	107
	мин	см³	8
Давление	номинальное	бар	400
	макс	бар	450
Скорость вращения	$V_g \max$	об/мин	3550
	$V_g \leq V_g \max$	об/мин	5600
Максимальный поток при P_{max} ($V_g \max$)	$q_v \max$		380
Давление на всасывании	бар	0,2...2	
Давление дренажа	бар	0,2...2	
Температура окружающей среды	-40°C...+100°C		

Условия эксплуатации			
Гидравлическая жидкость	Класс масла		DIN 51524-2-HLP (DIN 51524-3-HVLP)
	Температура окружающей среды (°C)	мин (холодный старт)	-40
		макс	+55
	Температура рабочей среды (°C)	мин	-20
		постоянный	от 0 до +80
	макс	+100	
Уровень загрязнения		max ISO406 18/15	
Фильтрация		10µ	
Покраска		RAL 9005, Black	

ISO-E	Шлицевый вал	Материал	Дата	Лист номер	Код заказа
				001	СМ. ТАБЛИЦУ
Общий параметр шероховатости поверхности: Ra (µm)		Разработ	Дата	Производство	
Максимальное округление немаркированных краев и переходов: R0.5 (0.5x45)		Утвердил	Дата	jst GROUP DESIGN AND QUALITY OF CZECH REPUBLIC	
Общие допуски согласно ISO 2768		Marie Horák		ГАБАРИТНЫЙ ЧЕРТЕЖ	
Класс точности: c		18.12.2025		Вид продукта	
Точности для размеров, не указанные в чертеже, в соответствии с ISO 2768c		Материал	Масса (kg)	АКСИАЛЬНО-ПОРШНЕВОЙ МОТОР	
+0.5 -0.3 +3 -0.6 +6 -0.30 +120 -0.40 +1000 -0.2000			46	J6VM107 HA2/63W VZB 020A	
-0.2 +0.3 +0.5 +0.8 +1.2 +2.0 +3.0 +4.0		Масштаб	1:2,5	Этот чертеж является интеллектуальной собственностью JSC Group. Без разрешения официального представителя его нельзя копировать, воспроизводить или предоставлять третьим лицам. Все права защищены.	
		CAD - dft.		A2	