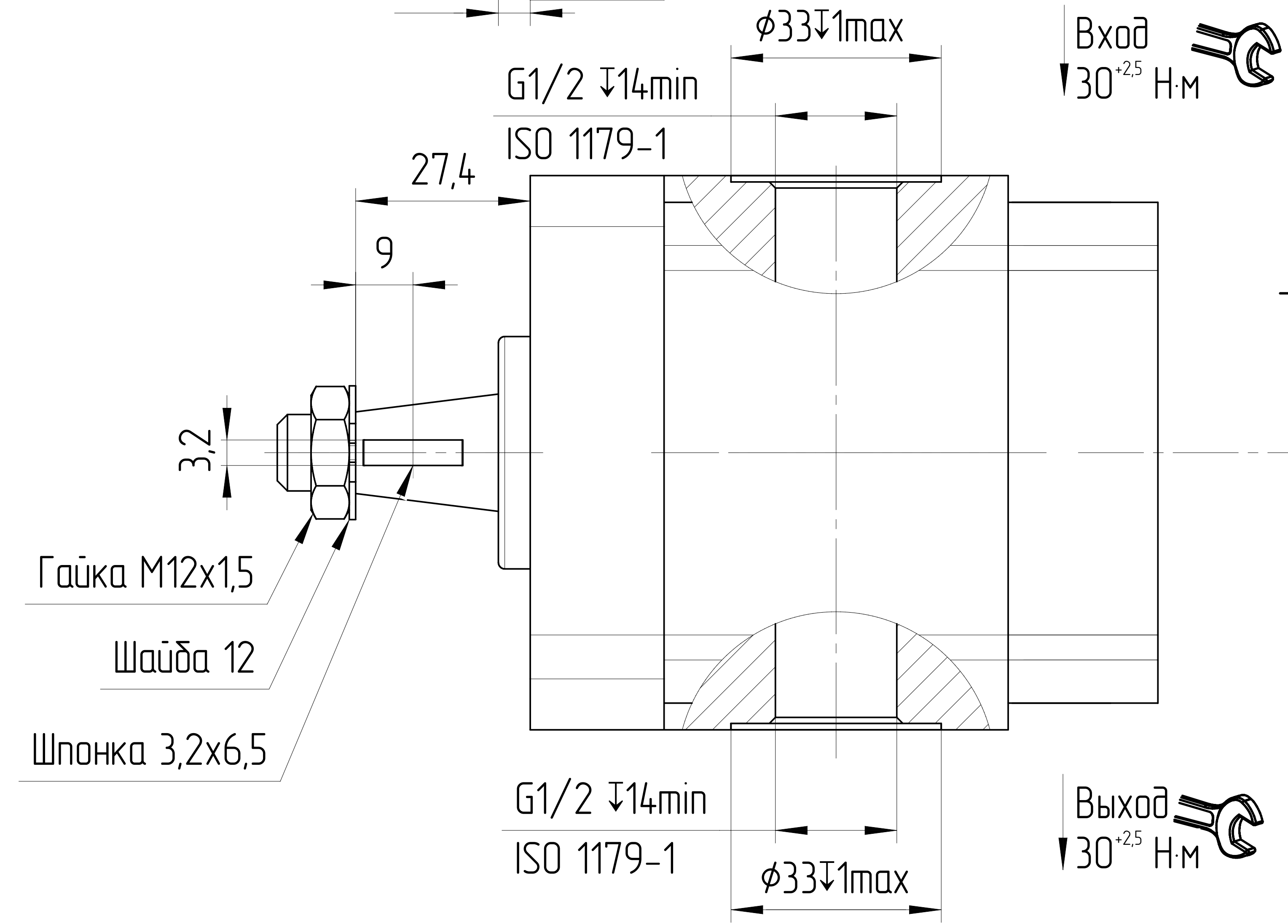
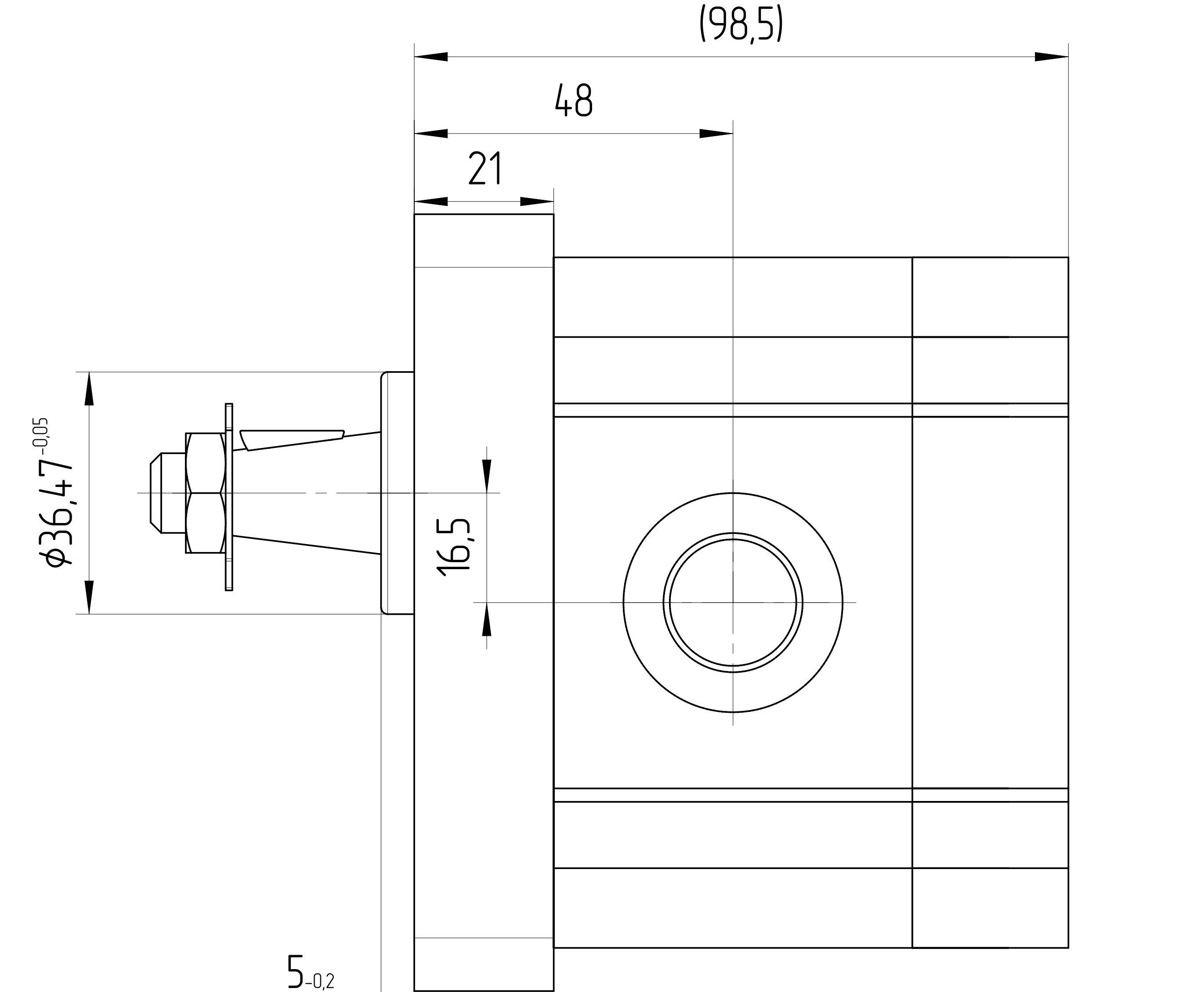
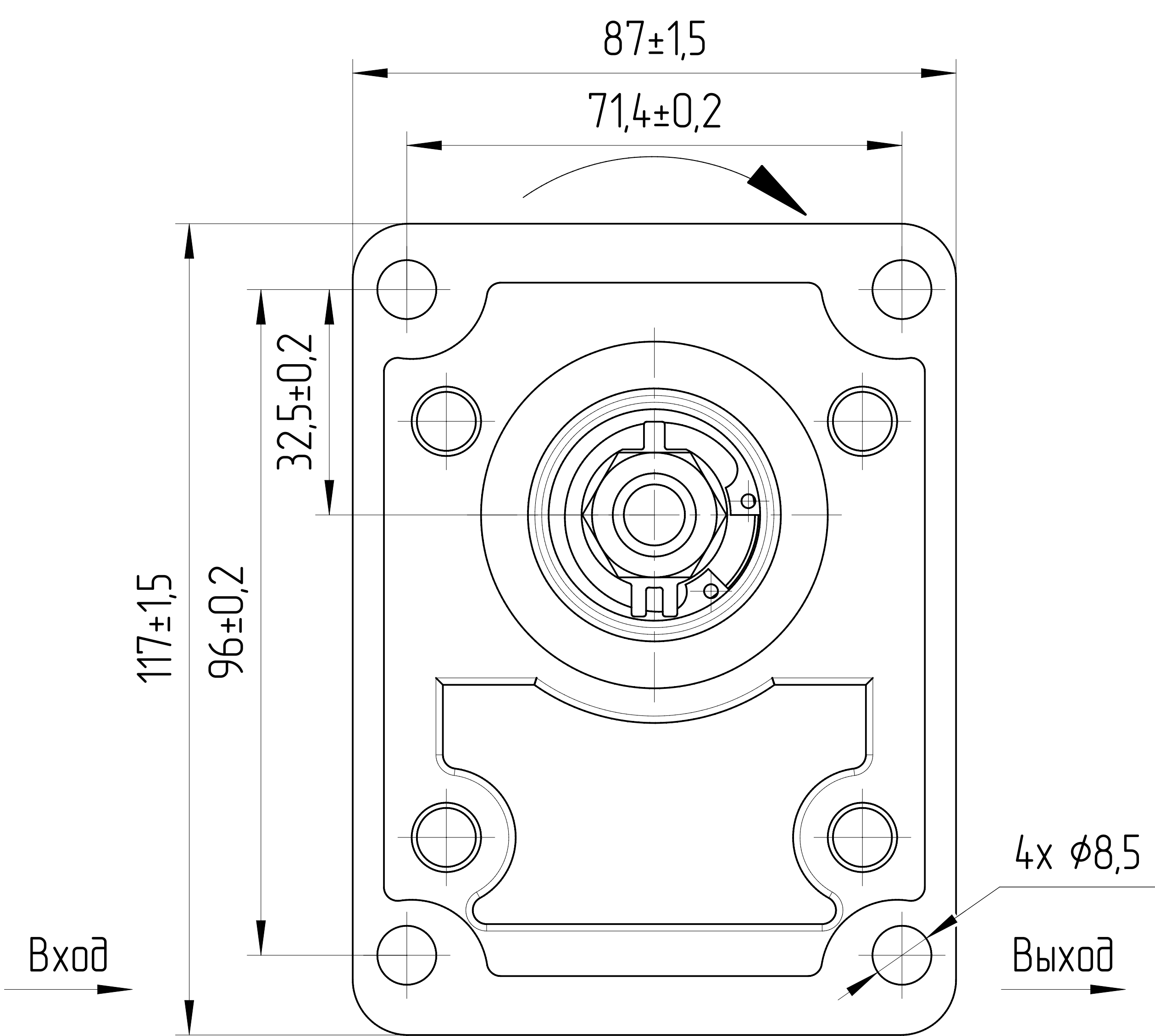


Technical drawing of a rectangular object with dimensions and a circular feature. The overall width is 98,5. The overall height is 48. A vertical section on the left has a width of 21 and a height of 16,5. A circular feature is centered on the front face, with a diameter of 16,5. The drawing is divided into a grid of 4 rows and 2 columns.



0. НАИМЕНОВАНИЕ ДЛЯ ЗАКАЗА:  
НАСОС ШЕСТЕРЕННЫЙ ТЗ-6R-R05C08-SG03G03-ND (2403G9R06).

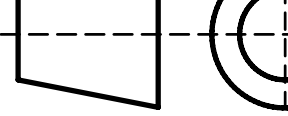

1. НА ЧЕРТЕЖЕ ИЗОБРАЖЕН НАСОС ПРАВОГО ВРАЩЕНИЯ.  
ДЛЯ НАСОСА ЛЕВОГО ВРАЩЕНИЯ ПОРТЫ ВХОДА И ВЫХОДА МЕНЯЮТСЯ МЕСТАМИ.

2. НАПРАВЛЕНИЕ ВРАЩЕНИЯ ОПРЕДЕЛЯЕТСЯ ПРИ ВЗГЛЯДЕ НА НАСОС СО СТОРОНЫ ВАЛА – НАСОС МОЖЕТ ИСПОЛЬЗОВАТЬСЯ ТОЛЬКО ПРИ ДАННОМ НАПРАВЛЕНИИ ВРАЩЕНИЯ.

3. АКСИАЛЬНЫЕ И РАДИАЛЬНЫЕ НАГРУЗКИ НА ВАЛУ ИЗДЕЛИЯ НЕДОПУСТИМЫ.

4. НЕОКРАШЕННЫЕ ПОВЕРХНОСТИ ПОКРЫВАЮТСЯ АНТИКОРРОЗИЙНЫМ ПРЕДОХРАНЯЮЩИМ СПРЕЕМ.  
НА ПОРТЫ СТАВЯТСЯ ЗАГЛУШКИ. КОНЕЦ ВАЛА ЗАЩИЩЕН ПЛАСТИКОВОЙ ЗАГЛУШКОЙ,  
ПРЕДОХРАНЯЮЩЕЙ ВАЛ ОТ МЕХАНИЧЕСКИХ ПОВРЕЖДЕНИЙ. ЗАГЛУШКИ ДЕМОНТИРУЮТСЯ ВРУЧНУЮ.

5. ИСПЫТАНИЯ ВЫХОДНОГО КОНТРОЛЯ ПРОИЗВОДЯТСЯ ПРИ ДАВЛЕНИИ 200 БАР И  
СКОРОСТИ ВРАЩЕНИЯ 1500 ОБ/МИН

ISO-E   		Индекс шп.	Рис. чертёж	Вариант	Подпись	Лист номер 001	Код заказа СМ. ТАБЛИЦУ																							
Общий параметр шероховатости поверхности: Ra [µm]		Разработ		Дата		Производство																								
Максимальное округление немаркированных краёв и переходов: R0.5 (0.5x45)		Утвердил Marie Horák		Дата 20.03.2024																										
Общие допуски согласно ISO 2768 Класс точности: c		Материал AW-6082-T6 (AD-35)		ГАБАРИТНЫЙ ЧЕРТЕЖ																										
Точность для размер, не указанные в чертеже, в соот. с ISO 2768c:		Масса [kg]		Масштаб 1:1		Вид продукции НАСОС ШЕСТЕРЕННЫЙ																								
<table><tr><td>&gt;0.5</td><td>&gt;3</td><td>&gt;6</td><td>&gt;30</td><td>&gt;120</td><td>&gt;400</td><td>&gt;1000</td><td>&gt;2000</td></tr><tr><td>±3</td><td>±6</td><td>±30</td><td>±120</td><td>±400</td><td>±1000</td><td>±2000</td><td>±4000</td></tr></table>		>0.5	>3	>6	>30	>120	>400	>1000	>2000	±3	±6	±30	±120	±400	±1000	±2000	±4000	<table><tr><td>&gt;0.2</td><td>&gt;0.3</td><td>&gt;0.5</td><td>&gt;0.8</td><td>&gt;1.2</td><td>&gt;2.0</td><td>&gt;3.0</td><td>&gt;4.0</td></tr></table>		>0.2	>0.3	>0.5	>0.8	>1.2	>2.0	>3.0	>4.0	Этот чертёж является интеллектуальной собственностью JSE Group. Без разрешения официального представителя его нельзя копировать, воспроизводить или предоставлять третьим лицам. Все права защищены.		A2
>0.5	>3	>6	>30	>120	>400	>1000	>2000																							
±3	±6	±30	±120	±400	±1000	±2000	±4000																							
>0.2	>0.3	>0.5	>0.8	>1.2	>2.0	>3.0	>4.0																							
		CAD - diff.																												