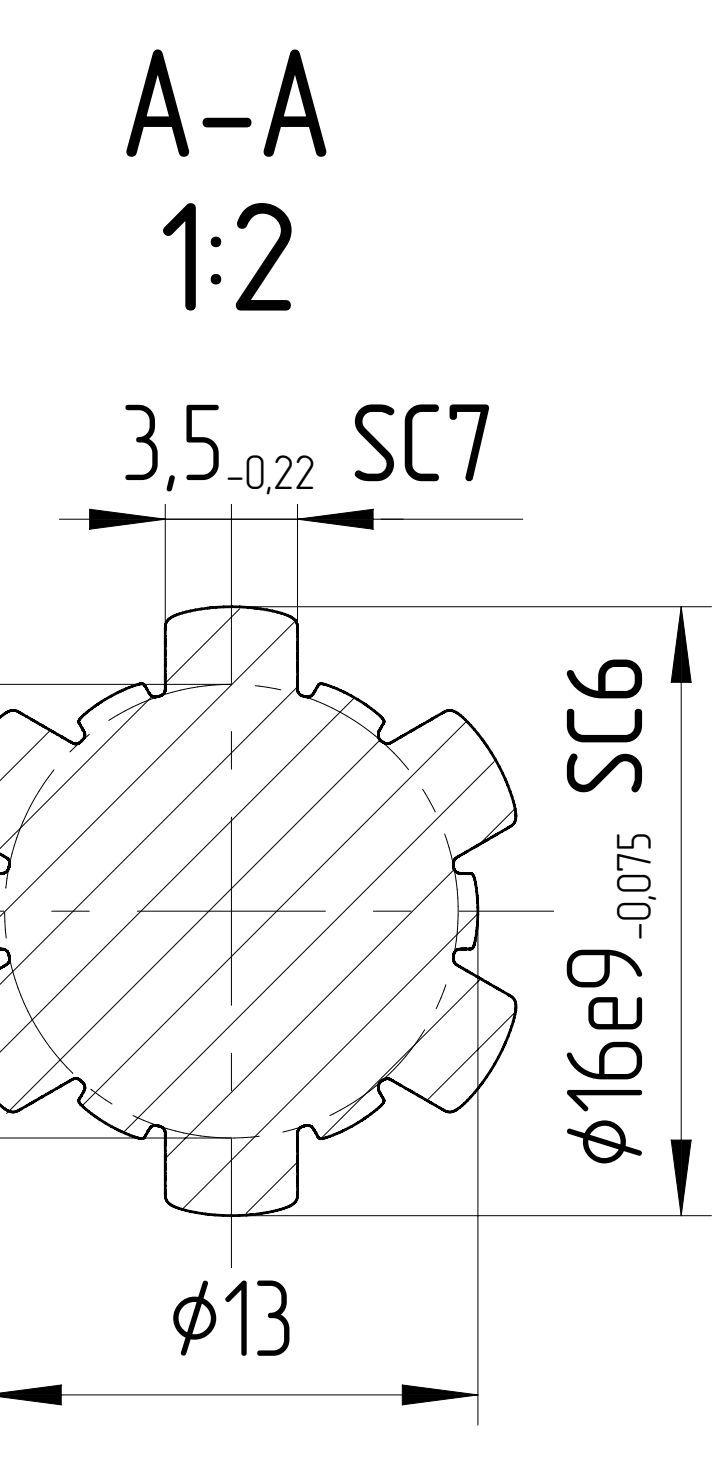
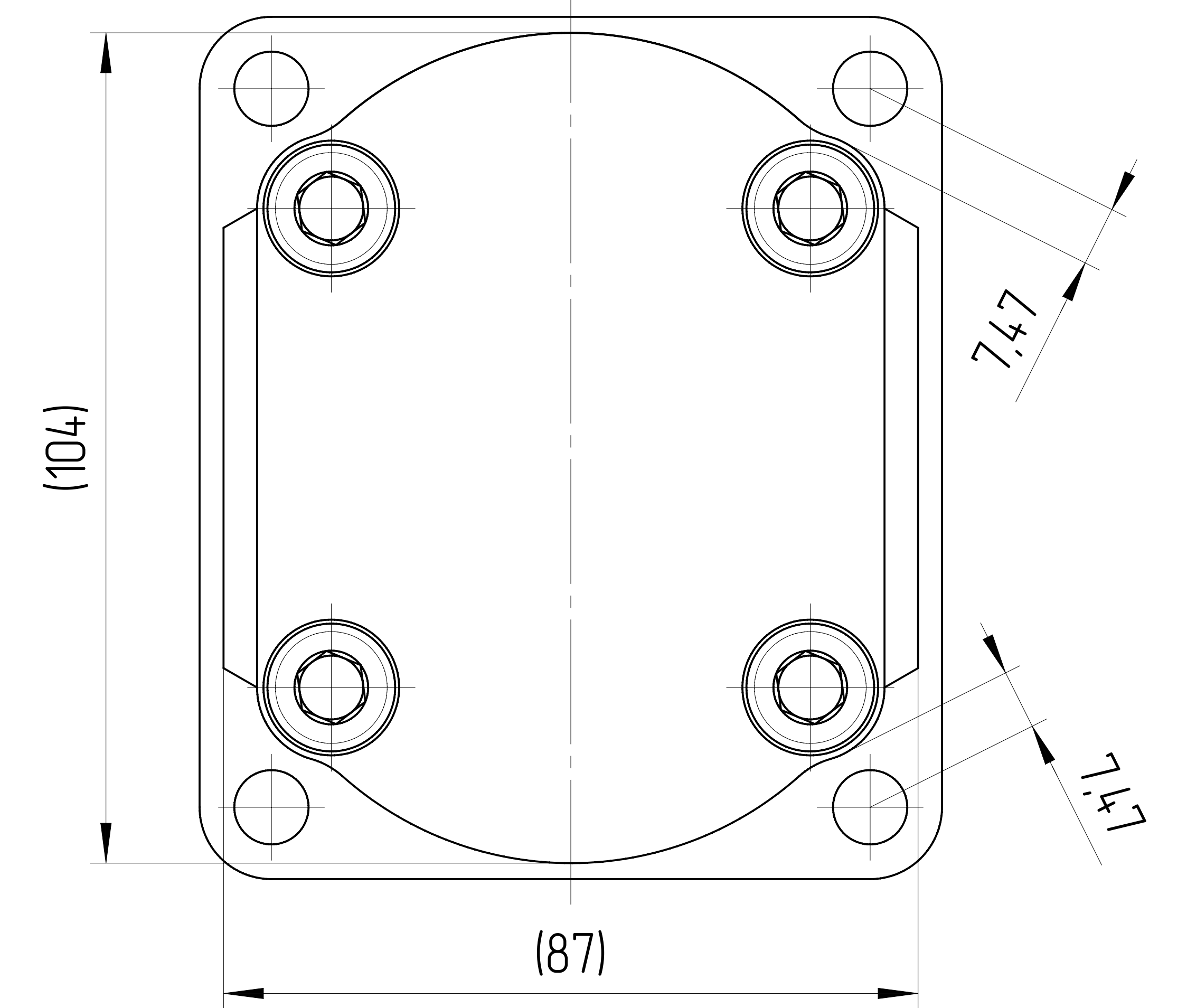
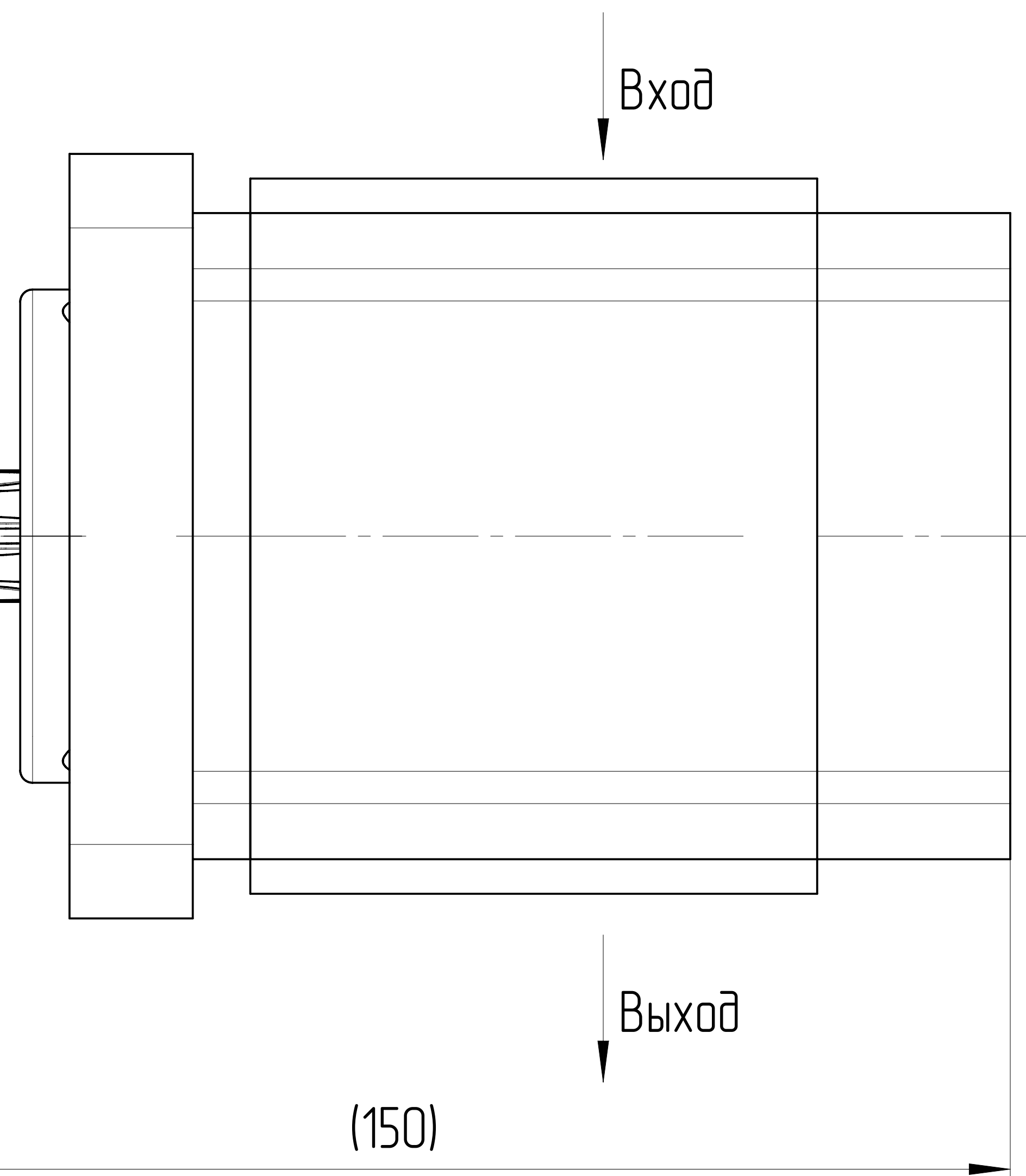
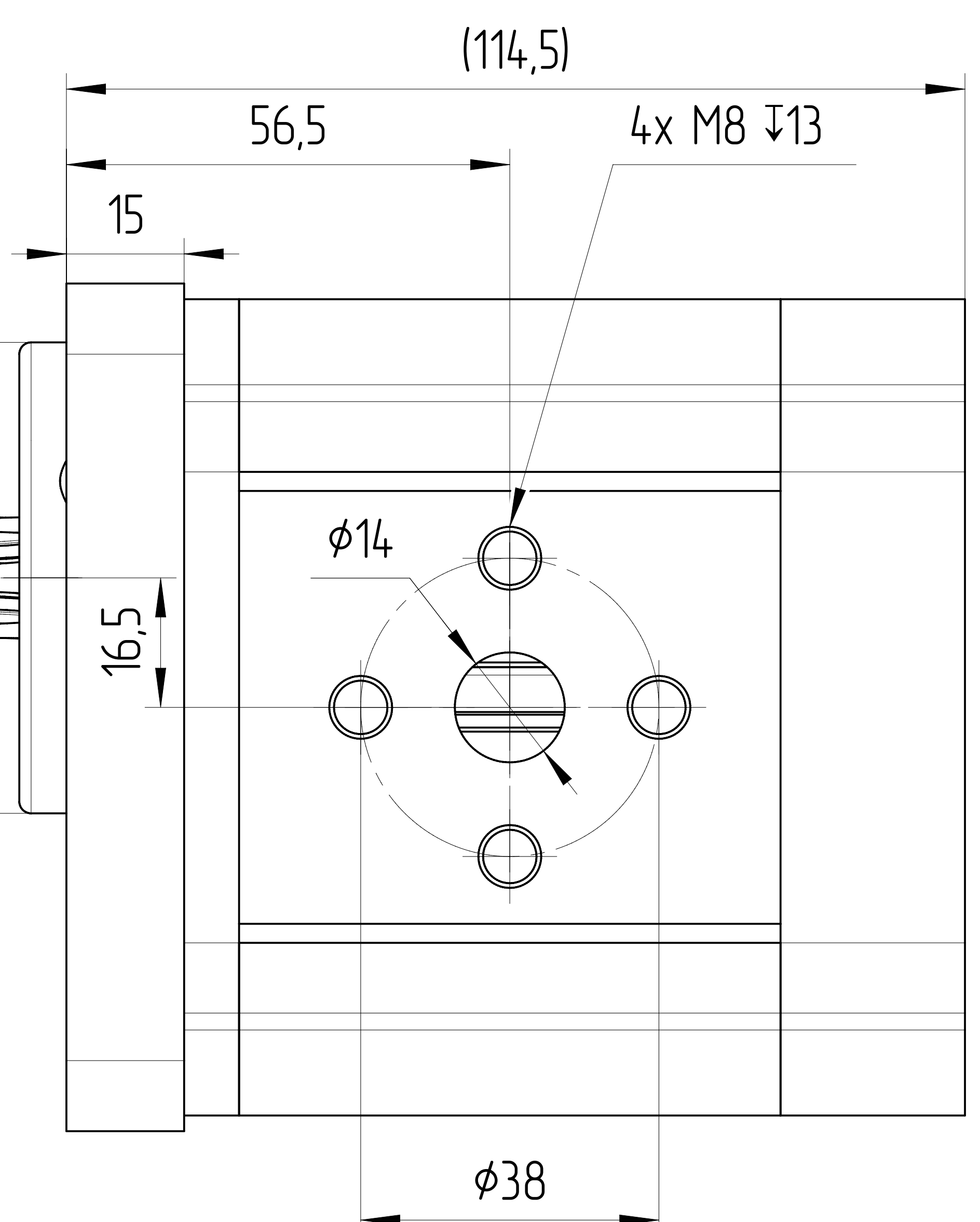


	Ø0,10	X
	0,10/25,4	Y

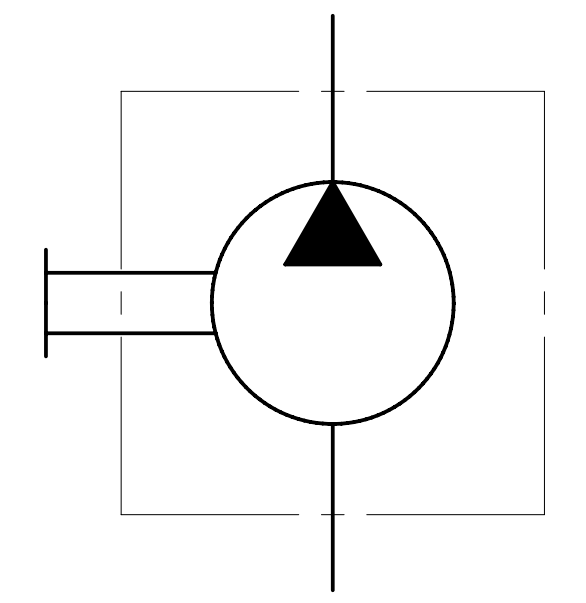
Вал шлицевой
16x13x3,5
ГОСТ 1139-80
M_{max}=70 Н*м
Посадка по боковым поверхностям



ХАРАКТЕРИСТИКИ СИСТЕМЫ

РАБОТА НА МАКСИМАЛЬНЫХ ПАРАМЕТРАХ (ОБОРОТОВ, ДАВЛЕНИЯ, ТЕМПЕРАТУРЫ) ДОЛЖНА БЫТЬ СОГЛАСОВАНА С ИНЖЕНЕРАМИ ГИДРОДРАЙВ

МАТЕРИАЛ САЛЬНИКОВ		NBR (Б.Н.КАУЧУК)	
САЛЬНИК ВАЛА ДАВЛЕНИЯ [bar]	МИН	-0,3	
	МАКС	+1,3	
ЦВЕТ	ЧЕРНЫЙ	RAL 9005	
ТЕМПЕРАТУРА ОКРУЖАЮЩЕЙ СРЕДЫ [°C]	МИН (ХОЛОДНЫЙ СТАРТ)	-40	
	МАКС	+55	
ТЕМПЕРАТУРА РАБОЧЕЙ СРЕДЫ [°C]	МИН	-20	
	МАКС	+100	
ОБЪЕМНЫЙ КПД	НЕ МЕНЕЕ	0,92	
ПОЛНЫЙ КПД	НЕ МЕНЕЕ	0,80	
НОМИНАЛЬНАЯ ТОНКОСТЬ ФИЛЬТРАЦИИ [мкм]		25	
МОМЕНТ ВРАЩЕНИЯ ВЕДУЩЕГО ВАЛА [Н*м]	НЕ БОЛЕЕ	70	
РАДИАЛЬНОЕ ПЕРЕМЕЩЕНИЕ ВЕДУЩЕГО ВАЛА ПРИ РАБОТЕ С ПРИВОДОМ [мм]	НЕ БОЛЕЕ	0,3	



0. НАИМЕНОВАНИЕ ДЛЯ ЗАКАЗА: НАСОС ШЕСТЕРЕННЫЙ Т3-16R-R07D11-SK08K07-NP.V1H4
- НА ЧЕРТЕЖЕ ИЗОБРАЖЕН НАСОС ПРАВОГО ВРАЩЕНИЯ. ДЛЯ НАСОСА ЛЕВОГО ВРАЩЕНИЯ ПОРТЫ ВХОДА И ВЫХОДА МЕНЯЮТСЯ МЕСТАМИ.
 - НАПРАВЛЕНИЕ ВРАЩЕНИЯ ОПРЕДЕЛЯЕТСЯ ПРИ ВЗГЛЯДЕ НА НАСОС СО СТОРОНЫ ВАЛА - НАСОС МОЖЕТ ИСПОЛЬЗОВАТЬСЯ ТОЛЬКО ПРИ ДАННОМ НАПРАВЛЕНИИ ВРАЩЕНИЯ.
 - ДИАПАЗОН РАБОЧИХ ТЕМПЕРАТУР: МИН. -20 °C; НЕПРЕРЫВНЫЙ 0-80 °C; МАКС. 100 °C.
 - ДИАПАЗОН ТЕМПЕРАТУР ОКРУЖАЮЩЕЙ СРЕДЫ -40-55°C.
 - ЧИСТОТА РАБОЧЕЙ ЖИДКОСТИ, ПРИ КОТОРОЙ ДОПУСКАЕТСЯ ЭКСПЛУАТАЦИЯ ИЗДЕЛИЯ ДОЛЖНА СООТВЕТСТВОВАТЬ DIN 51524-2-NLР (DIN 51524-3-NVLP).
 - ЦВЕТ ПОКРАСКИ: ЧЕРНЫЙ RAL 9005.
 - НЕОКРАШЕННЫЕ ПОВЕРХНОСТИ ПОКРЫВАЮТСЯ АНТИКОРРОЗИЙНЫМ ПРЕДОХРАНЯЮЩИМ СПРЕЕМ. НА ПОРТЫ СТАВЯТСЯ ЗАГЛУШКИ.

РАБОЧИЙ ОБЪЕМ [см³]	МАКС. ПРОДОЛЖ. ДАВЛЕНИЕ [бар]	МАКС. ПИКОВОЕ ДАВЛЕНИЕ [бар]	СКОРОСТЬ ВРАЩЕНИЯ [об/мин]	МАКС. ПИКОВАЯ СКОРОСТЬ ВРАЩЕНИЯ ПРИ 180 бар [об/мин]	НАПРАВЛЕНИЕ ВРАЩЕНИЯ [-]	ЧЕРТЕЖ НОМЕР
16	250	280	500-3000	3650	ПРОТИВ ЧАСОВОЙ СТРЕЛКИ	T3-16L-R07D11-SK08K07-NP.V1H4
16	250	280	500-3000	3650	ПО ЧАСОВОЙ СТРЕЛКЕ	T3-16R-R07D11-SK08K07-NP.V1H4

ISO-E		Исполн	Дата	Лист номер	Код заказа
Общий параметр шероховатости поверхности: Ra [µm]		Разработ	Дата	001	СМ. ТАБЛИЦУ
Максимальное округление немаркированных краев и переходов: R0.5 (0.5x45)		Эксперт/вал	Дата	23.06.2023	
Общие допуски согласно ISO 2768 Класс точности: c		Материал	AW-6082-T6 (АД-35)		
Точности для размеров, не указанные в чертеже, в соотв. с ISO 2768c		Масса [кг]	Масштаб		
+0.5	+3	+6	+30	+120	+400
-0.2	-0.3	-0.5	-0.8	-1.2	-2.0
				1:1	
				CAD - dft.	
Производство					
Вид продукта			НАСОС ШЕСТЕРЕННЫЙ		
Этот чертеж является интеллектуальной собственностью JSC Group. Без разрешения официального представителя его нельзя копировать, воспроизводить или предоставлять третьим лицам. Все права защищены.					
					A2