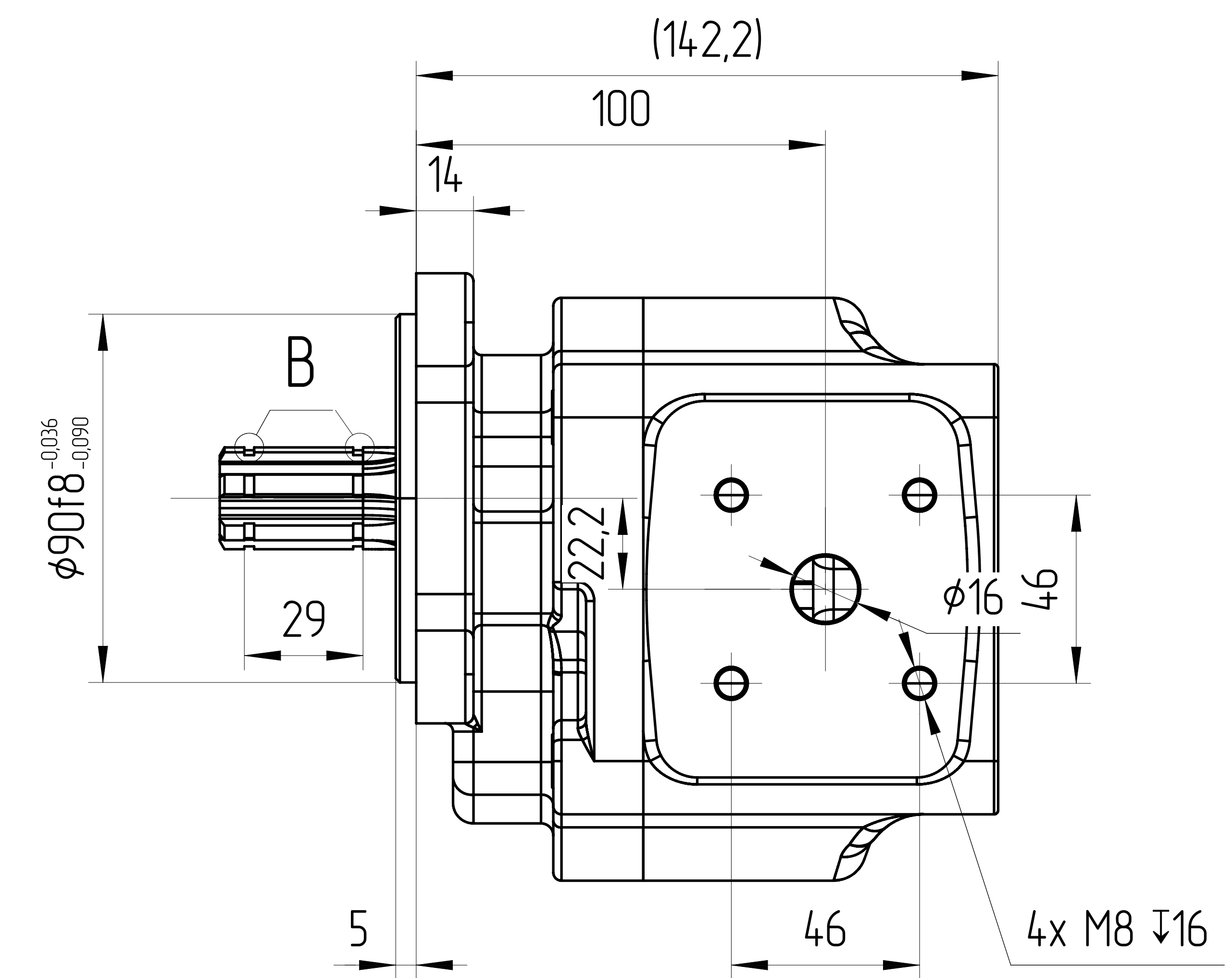
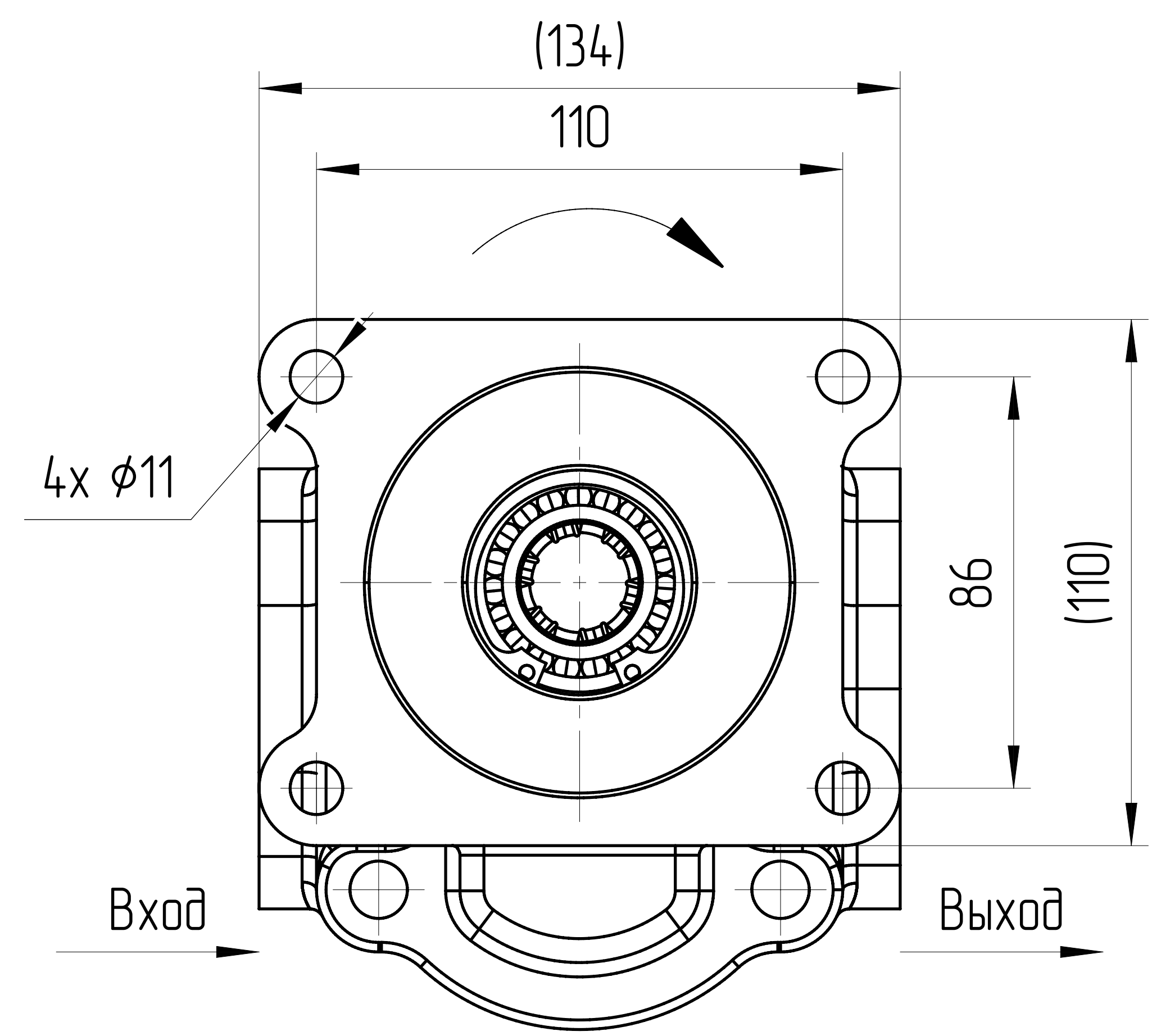
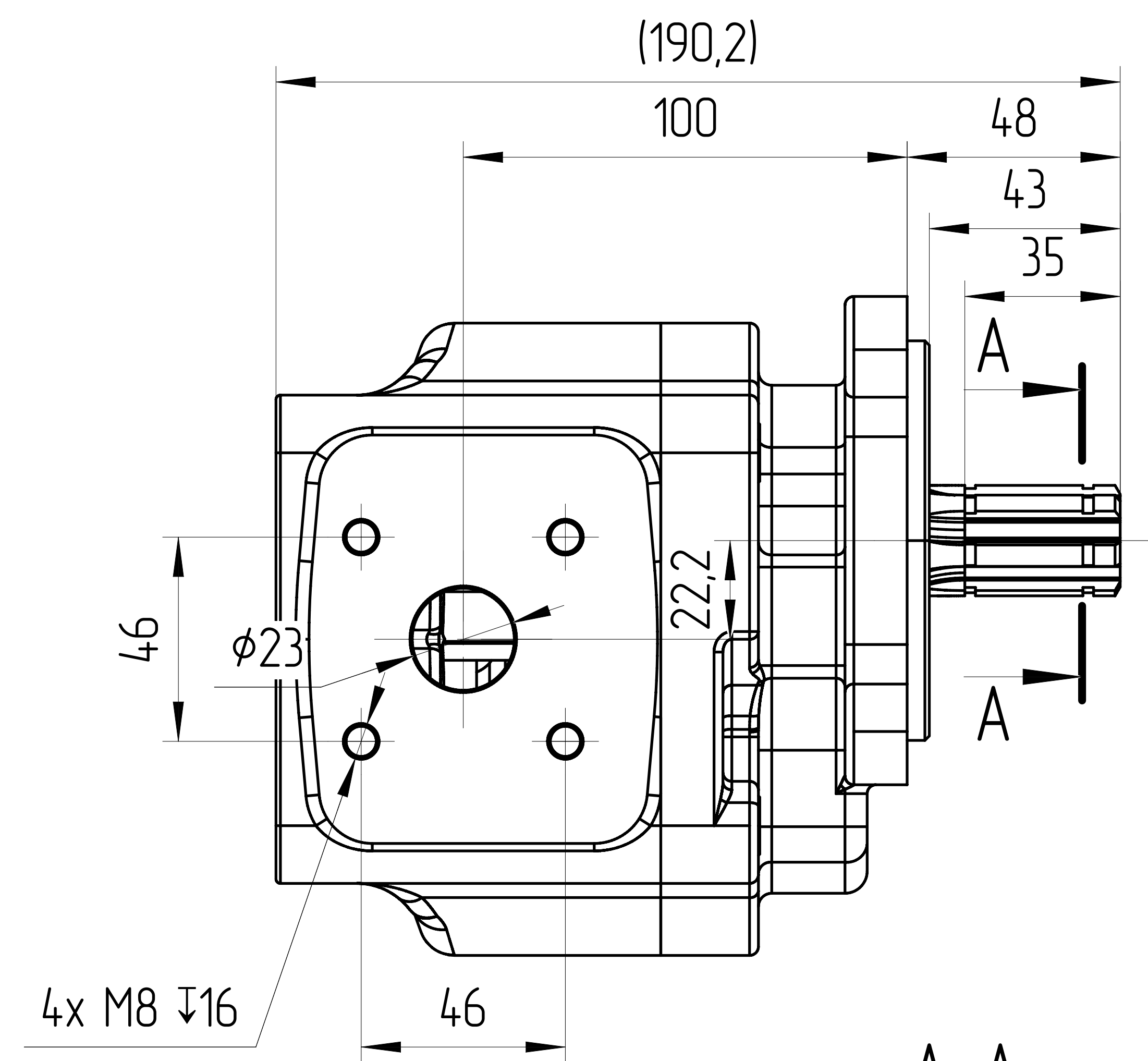
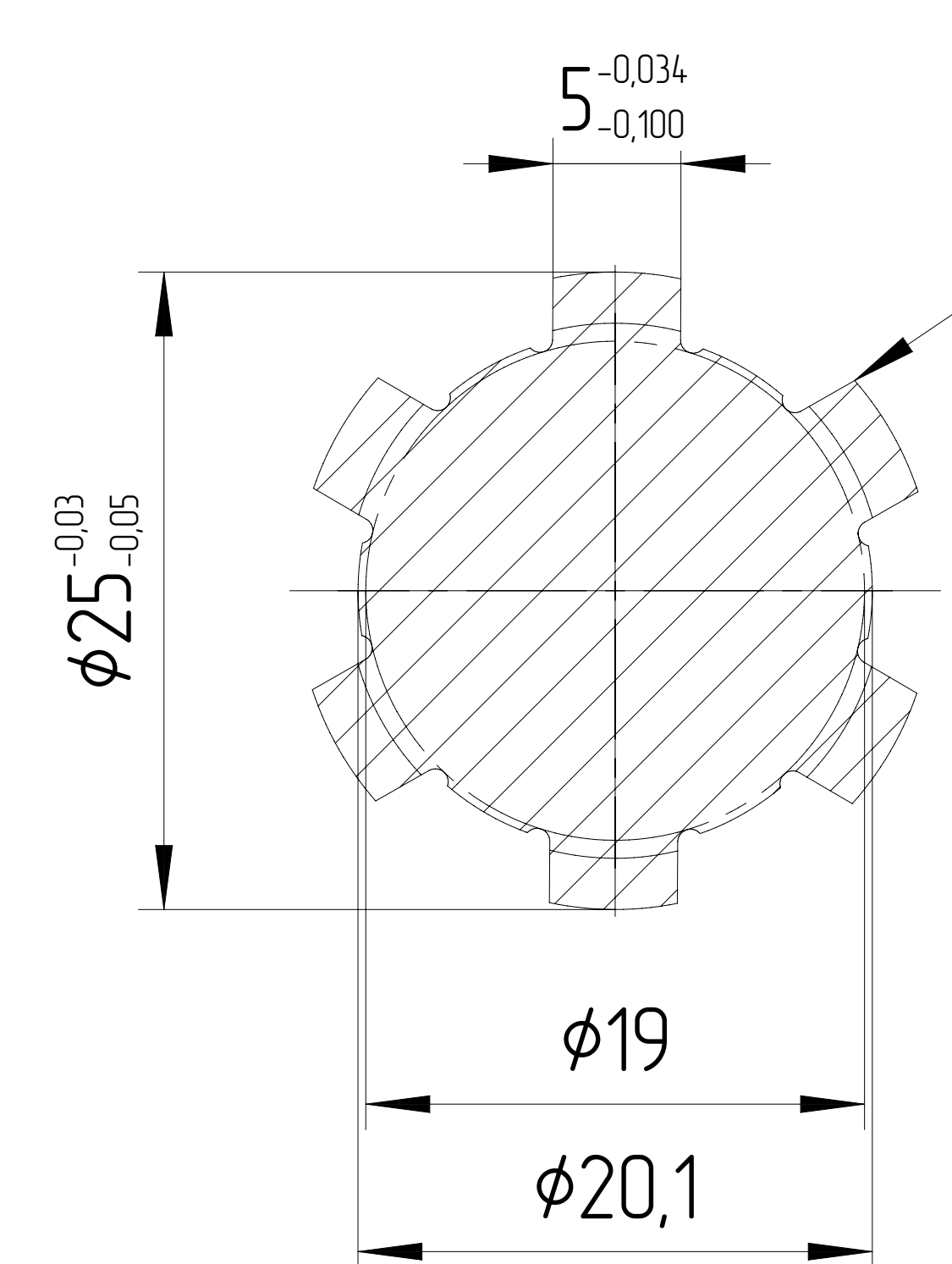


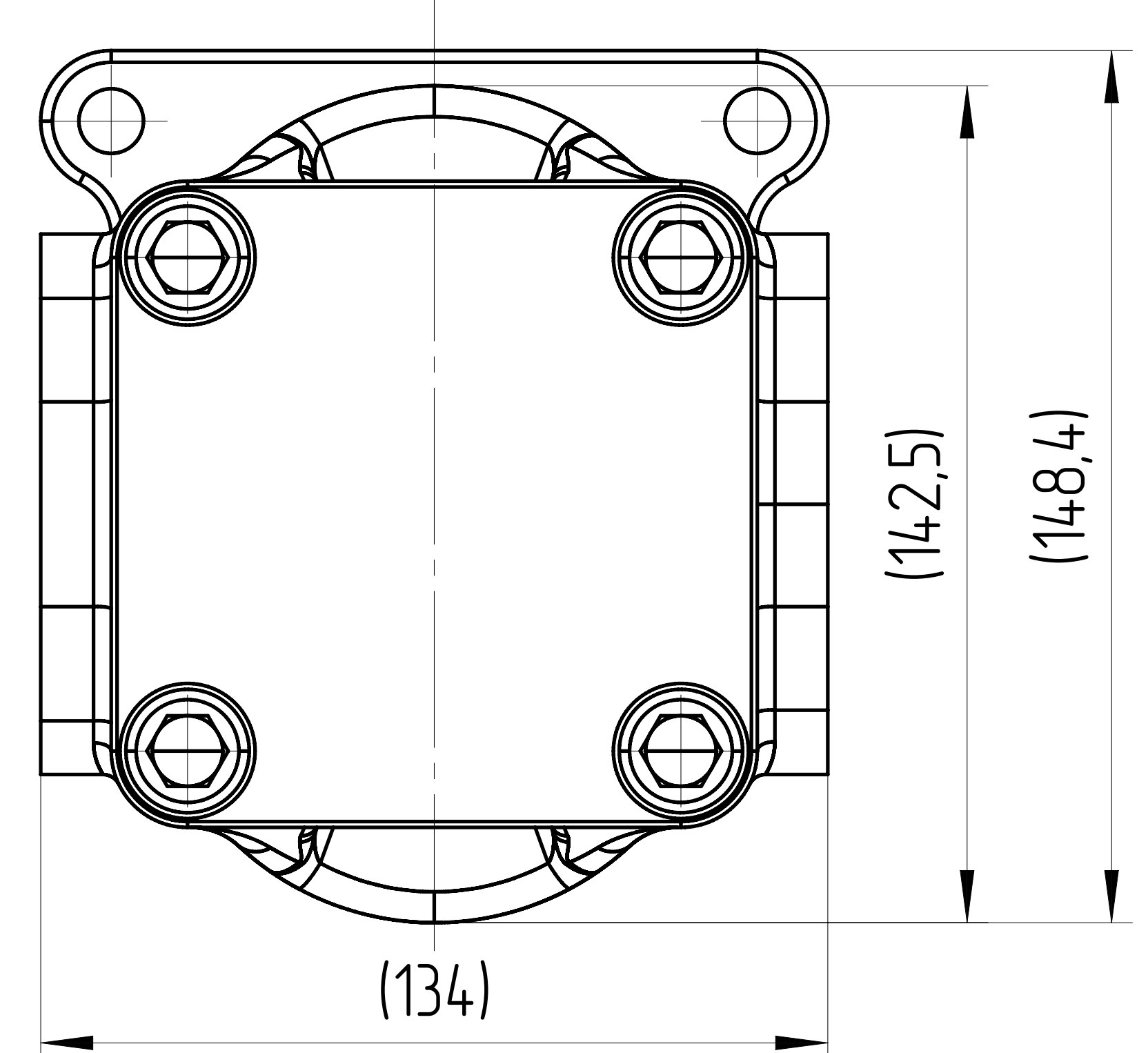
ПМА	Ред 1	Чертеж переформирован по стандарту JSE Россия	31.01.2023
ПМА	Ред 2	Изменены макс приближит и макс высове обдлены, обдлены масса	23.03.2023
ПМА	Ред 3	Изменены расстояния до протой	22.06.2023
ПМА	Ред 4	Сокращена маркировка, изменен формат подписи и таблицы	24.06.2023
КЕА	Ред 5	Изменен формат таблицы характеристик	04.05.2026



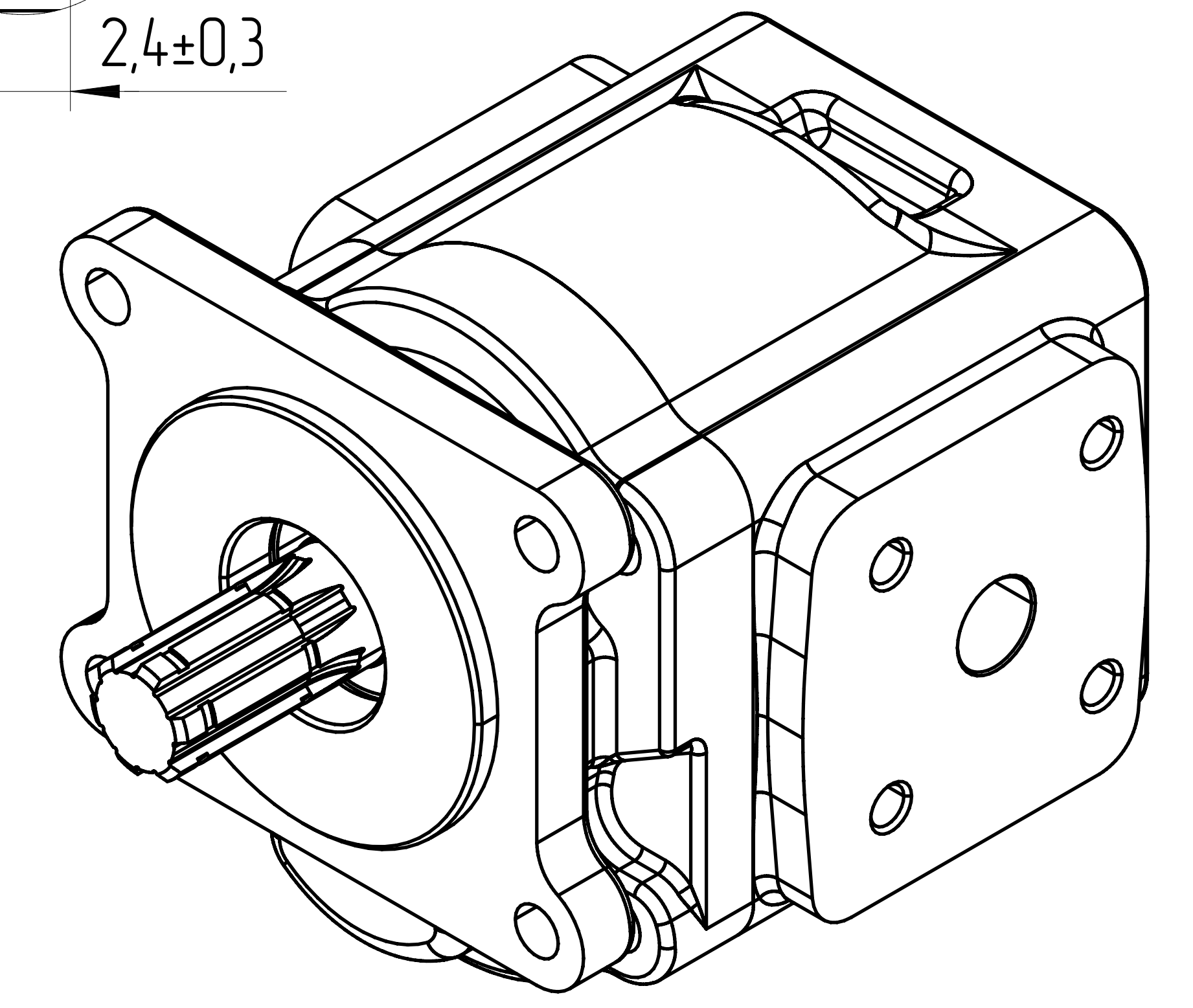
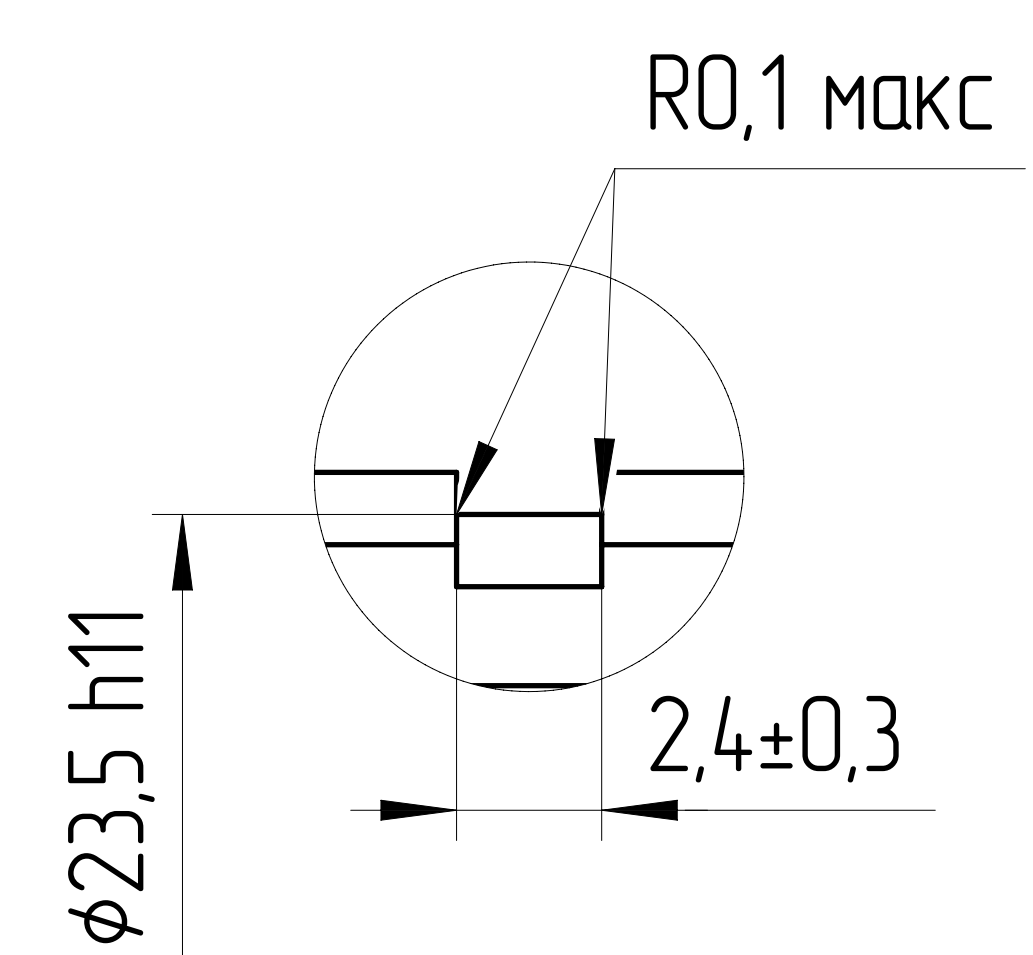
A-A
2:1



Вал шлицевой
ГОСТ 1139-80
D-6x21e10x25e9x5
M_{max} = 310 Н*м



B
4:1



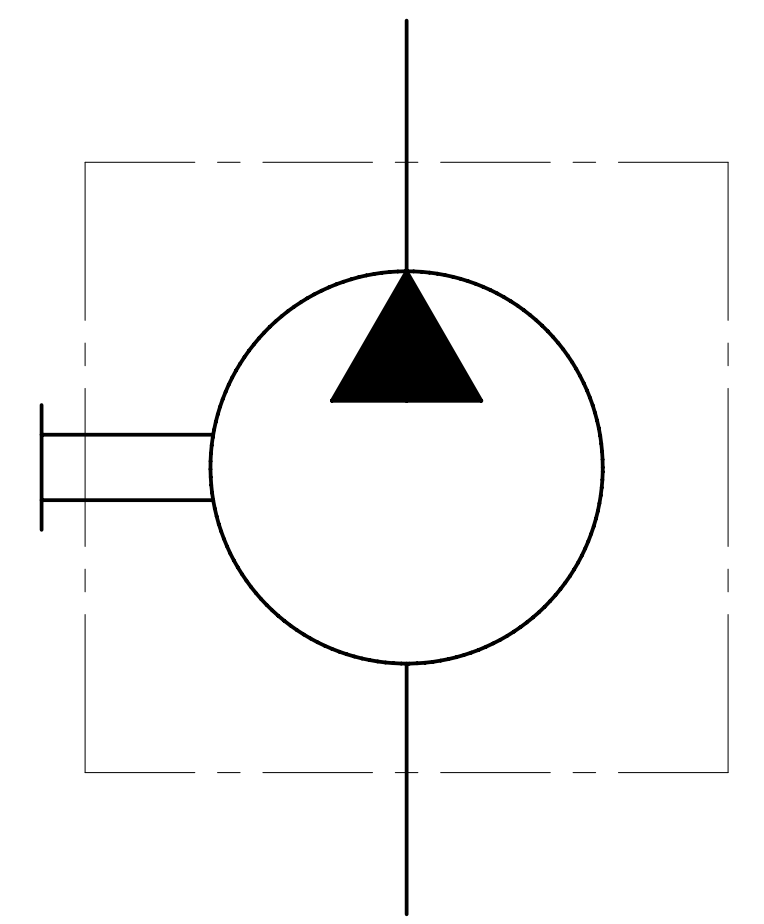
ХАРАКТЕРИСТИКИ СИСТЕМЫ

РАБОТА НА МАКСИМАЛЬНЫХ ПАРАМЕТРАХ (ОБОРОТОВ, ДАВЛЕНИЯ, ТЕМПЕРАТУРЫ) ДОЛЖНА БЫТЬ СОГЛАСОВАНА С ИНЖЕНЕРАМИ ГИДРОДРАЙВ ЛЮБУЮ НЕ УКАЗАННУЮ НА ЧЕРТЕЖЕ ИНФОРМАЦИЮ СЛЕДУЕТ ИСКАТЬ В КАТАЛОГЕ / РУКОВОДСТВЕ ПО ЭКСПЛУАТАЦИИ СООТВЕТСТВУЮЩИХ СЕРИИ ИЛИ В ПАСПОРТЕ ИЗДЕЛИЯ.

ЦВЕТ	ЧЕРНЫЙ	RAL 9005
САЛЬНИК ВАЛА [бар]	МИН	-0,3
	МАКС	+1,3
МАТЕРИАЛ УПЛОТНЕНИЙ	NBR (Б.Н.КАУЧУК)	
ТЕМПЕРАТУРА ОКРУЖАЮЩЕЙ СРЕДЫ [°C]	МИН (ХОЛОДНЫЙ СТАРТ)	-40
	МАКС	+55
ТЕМПЕРАТУРА РАБОЧЕЙ СРЕДЫ [°C]	МИН	-20
	ПОСТОЯННЫЙ	ОТ 0 ДО +80
ОБЪЕМНЫЙ КПД	НЕ МЕНЕЕ	0,92
	ПОЛНЫЙ КПД	НЕ МЕНЕЕ
ТОНКОСТЬ ФИЛЬТРАЦИИ [мкм]	НОМИНАЛЬНАЯ	25
МОМЕНТ ВРАЩЕНИЯ ВЕДУЩЕГО ВАЛА [Н*м]	НЕ БОЛЕЕ	310

0. НАИМЕНОВАНИЕ ДЛЯ ЗАКАЗА:

- НАСОС ШЕСТЕРЕННЫЙ GHD1-32R-B01D20-SS1S10-ND (220700B5R)
- НА ЧЕРТЕЖЕ ИЗОБРАЖЕН НАСОС ПРАВОГО ВРАЩЕНИЯ. ДЛЯ НАСОСА ЛЕВОГО ВРАЩЕНИЯ ПОРТЫ ВХОДА И ВЫХОДА МЕНЯЮТСЯ МЕСТАМИ.
 - НАПРАВЛЕНИЕ ВРАЩЕНИЯ ОПРЕДЕЛЯЕТСЯ ПРИ ВЗГЛЯДЕ НА НАСОС СО СТОРОНЫ ВАЛА - НАСОС МОЖЕТ ИСПОЛЬЗОВАТЬСЯ ТОЛЬКО ПРИ ДАННОМ НАПРАВЛЕНИИ ВРАЩЕНИЯ.
 - АКСИАЛЬНЫЕ И РАДИАЛЬНЫЕ НАГРУЗКИ НА ВАЛУ ИЗДЕЛИЯ НЕДОПУСТИМЫ.
 - НЕОКРАШЕННЫЕ ПОВЕРХНОСТИ ПОКРЫВАЮТСЯ АНТИКОРРОЗИЙНЫМ ПРЕДОХРАНЯЮЩИМ СПРЕЕМ. НА ПОРТЫ СТАВЯТСЯ ЗАГЛУШКИ. КОНЕЦ ВАЛА ЗАЩИЩЕН ПЛАСТИКОВОЙ ЗАГЛУШКОЙ, ПРЕДОХРАНЯЮЩЕЙ ВАЛ ОТ МЕХАНИЧЕСКИХ ПОВРЕЖДЕНИЙ. ЗАГЛУШКИ ДЕМОНТИРУЮТСЯ ВРУЧНУЮ.
 - ИСПЫТАНИЯ ВЫХОДНОГО КОНТРОЛЯ ПРОИЗВОДЯТСЯ ПРИ ДАВЛЕНИИ 200 БАР И СКОРОСТИ ВРАЩЕНИЯ 1500 ОБ/МИН.



32	300	350-3000	ПРОТИВ ЧАСОВОЙ СРЕЛКИ	GHD1-32L-B01D20-SS1S10-ND	220700B5L
32	300	350-3000	ПО ЧАСОВОЙ СРЕЛКЕ	GHD1-32R-B01D20-SS1S10-ND	220700B5R
РАБОЧИЙ ОБЪЕМ [см³]	НОМИНАЛЬНОЕ ДАВЛЕНИЕ [бар]	СКОРОСТЬ ВРАЩЕНИЯ [об/мин]	НАПРАВЛЕНИЕ ВРАЩЕНИЯ [-]	ЧЕРТЕЖ НОМЕР	КОД ЗАКАЗА

ISO-E	Шлицевый вал	Исполнитель	Дата	Лист номер	Код заказа																
Общий параметр шероховатости поверхности: Ra [µm]	Разработ	Дата	Производство	001	СМ. ТАБЛИЦУ																
Максимальное округление немаркированных краев и переходов: R0.5 (0.5x45)	Утвердил	Дата																			
Общие допуски согласно ISO 2768	Материал	ВЧ40																			
Класс точности: c	Масса (кг)	Масштаб	НАСОС ШЕСТЕРЕННЫЙ																		
Точности для размеров, не указанные в чертеже, в соответствии с ISO 2768 c	13,5	1:2	Этот чертеж является интеллектуальной собственностью JSE Group. Без разрешения официального представителя его нельзя копировать, воспроизводить или предоставлять третьим лицам. Все права защищены.																		
<table border="1"> <tr><td>+0.5</td><td>+3</td><td>+6</td><td>+30</td><td>+120</td><td>+400</td><td>+1000</td><td>+2000</td></tr> <tr><td>-0.2</td><td>-0.5</td><td>-1.0</td><td>-2.0</td><td>-4.0</td><td>-8.0</td><td>-16.0</td><td>-32.0</td></tr> </table>	+0.5	+3	+6	+30	+120	+400	+1000	+2000	-0.2	-0.5	-1.0	-2.0	-4.0	-8.0	-16.0	-32.0	CAD - dft.	A2			
+0.5	+3	+6	+30	+120	+400	+1000	+2000														
-0.2	-0.5	-1.0	-2.0	-4.0	-8.0	-16.0	-32.0														