

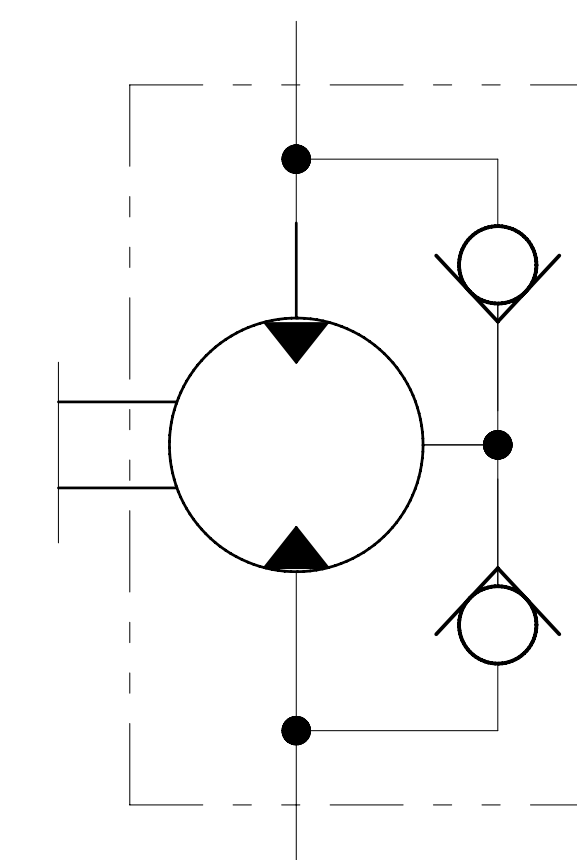
ХАРАКТЕРИСТИКИ СИСТЕМЫ		
D	РАБОТА НА МАКСИМАЛЬНЫХ ПАРАМЕТРАХ (ОБОРОТОВ, ДАВЛЕНИЯ, ТЕМПЕРАТУРЫ) ДОЛЖНА БЫТЬ СОГЛАСОВАНА С ИНЖЕНЕРАМИ ГИДРОДРАЙ. ЛЮБУЮ НЕ УКАЗАННУЮ НА ЧЕРТЕЖЕ ИНФОРМАЦИЮ СЛЕДУЕТ ИСКАТЬ В КАТАЛОГЕ / РУКОВОДСТВЕ ПО ЭКСПЛУАТАЦИИ СООТВЕТСТВУЮЩИХ СЕРИЙ ИЛИ В ПАСПОРТЕ ИЗДЕЛИЯ	
	ЦВЕТ	ЧЕРНЫЙ RAL 9005
	САЛЬНИК ВАЛА [bar]	МИН -0,3 МАКС +5
C	МАТЕРИАЛ УПЛОТНЕНИЙ	ФКМ (ФКАУЧУК)
	ТЕМПЕРАТУРА ОКРУЖАЮЩЕЙ СРЕДЫ [°C]	МИН (ХОЛОДНЫЙ СТАРТ) -40
		МАКС +55
	ТЕМПЕРАТУРА РАБОЧЕЙ СРЕДЫ [°C]	МИН -20
		ПОСТОЯННЫЙ ОТ 0 ДО +100
		МАКС +120
B	ОБЪЕМНЫЙ КПД	НЕ МЕНЕЕ 0,92
	ПОЛНЫЙ КПД	НЕ МЕНЕЕ 0,80
	ТОНКОСТЬ ФИЛЬТРАЦИИ [мкм]	НОМИНАЛЬНАЯ 25
	МОМЕНТ ВРАЩЕНИЯ ВЕДУЩЕГО ВАЛА [Н*м]	НЕ БОЛЕЕ 300
	АКСИАЛЬНАЯ НАГРУЗКА НА ВАЛ [Н]	МАКС 600
	РАДИАЛЬНАЯ НАГРУЗКА НА СЕРЕДИНЕ ВЫЛЕТА ВАЛА [Н]	МАКС 1800

0. НАИМЕНОВАНИЕ ДЛЯ ЗАКАЗА:  
МОТОР ШЕСТЕРЕННЫЙ GHD1-20B-S35C11-SG04G04-V12D-M (2503DM73BV)

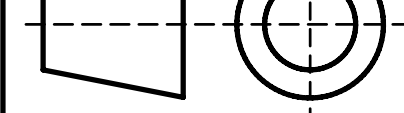

1. НА ЧЕРТЕЖЕ ИЗОБРАЖЕН РЕВЕРСИВНЫЙ МОТОР.

2. НЕОКРАШЕННЫЕ ПОВЕРХНОСТИ ПОКРЫВАЮТСЯ АНТИКОРРОЗИЙНЫМ ПРЕДОХРАНЯЮЩИМ СПРЕЕМ. НА ПОРТЫ СТАВЯТСЯ ЗАГЛУШКИ. КОНЕЦ ВАЛА ЗАЩИЩЕН ПЛАСТИКОВОЙ ЗАГЛУШКОЙ, ПРЕДОХРАНЯЮЩЕЙ ВАЛ ОТ МЕХАНИЧЕСКИХ ПОВРЕЖДЕНИЙ. ЗАГЛУШКИ ДЕМОНТИРУЮТСЯ ВРУЧНУЮ.

3. ИСПЫТАНИЯ ВЫХОДНОГО КОНТРОЛЯ ПРОИЗВОДЯТСЯ ПРИ ДАВЛЕНИИ P=200 БАР И ВХОДЯЩЕМ ПОТОКЕ  $Q=Vq \cdot 1,5$  Л/МИН.



А	20	210	350-3200	РЕВЕРСИВНОЕ	GH01-20B-S35C11-SG04G04-V12D-M	2503DM73BV
						
	РАБОЧИЙ ОБЪЁМ [см³]	МАКСИМАЛЬНОЕ ПРОДОЛЖИТЕЛЬНОЕ ДАВЛЕНИЕ [бар]	СКОРОСТЬ ВРАЩЕНИЯ [об/мин]	НАПРАВЛЕНИЕ ВРАЩЕНИЯ [-]	ЧЕРТЕЖ НОМЕР	КОД ЗАКАЗА

ISO-E			Материал		Изготовитель		Дата		Подпись		Лист номер		Код заказа																	
											001		СМ. ТАБЛИЦУ																	
Общий параметр шероховатости поверхности Ra [µm]			Разработ		Дата		Производство																							
Максимальное округление немаркированных краёв и переходов: R0.5 (0.5x45)			Утвердил Marie Horák		Дата 31.03.2025		 ГАБАРИТНЫЙ ЧЕРТЕЖ																							
Общие допуски согласно ISO 2768 Класс точности: c			Материал BЧ40				Вид продукта МОТОР ШЕСТЕРЕННЫЙ																							
Точности для размеров, не указанные в чертеже, в соответствии с ISO 2768			Масса [kg]		Мощность		Этот чертеж является интеллектуальной собственностью JSE Group. Без разрешения официального представителя лица нельзя копировать, воспроизводить или предоставлять третьим лицам. Все права защищены.								A2															
<table><tr><td>+0.5</td><td>+3</td><td>+6</td><td>+10</td><td>+20</td><td>+40</td><td>+80</td><td>+200</td></tr><tr><td>-0.3</td><td>-6</td><td>-30</td><td>-120</td><td>-400</td><td>-1000</td><td>-2000</td><td>-4000</td></tr></table>			+0.5	+3	+6	+10	+20	+40	+80	+200	-0.3	-6	-30	-120	-400	-1000	-2000	-4000			1:1.5									
+0.5	+3	+6	+10	+20	+40	+80	+200																							
-0.3	-6	-30	-120	-400	-1000	-2000	-4000																							
+0.2 ±0.3 ±0.5 ±0.8 ±12 ±20 ±30 ±40			(A) - dlt																											