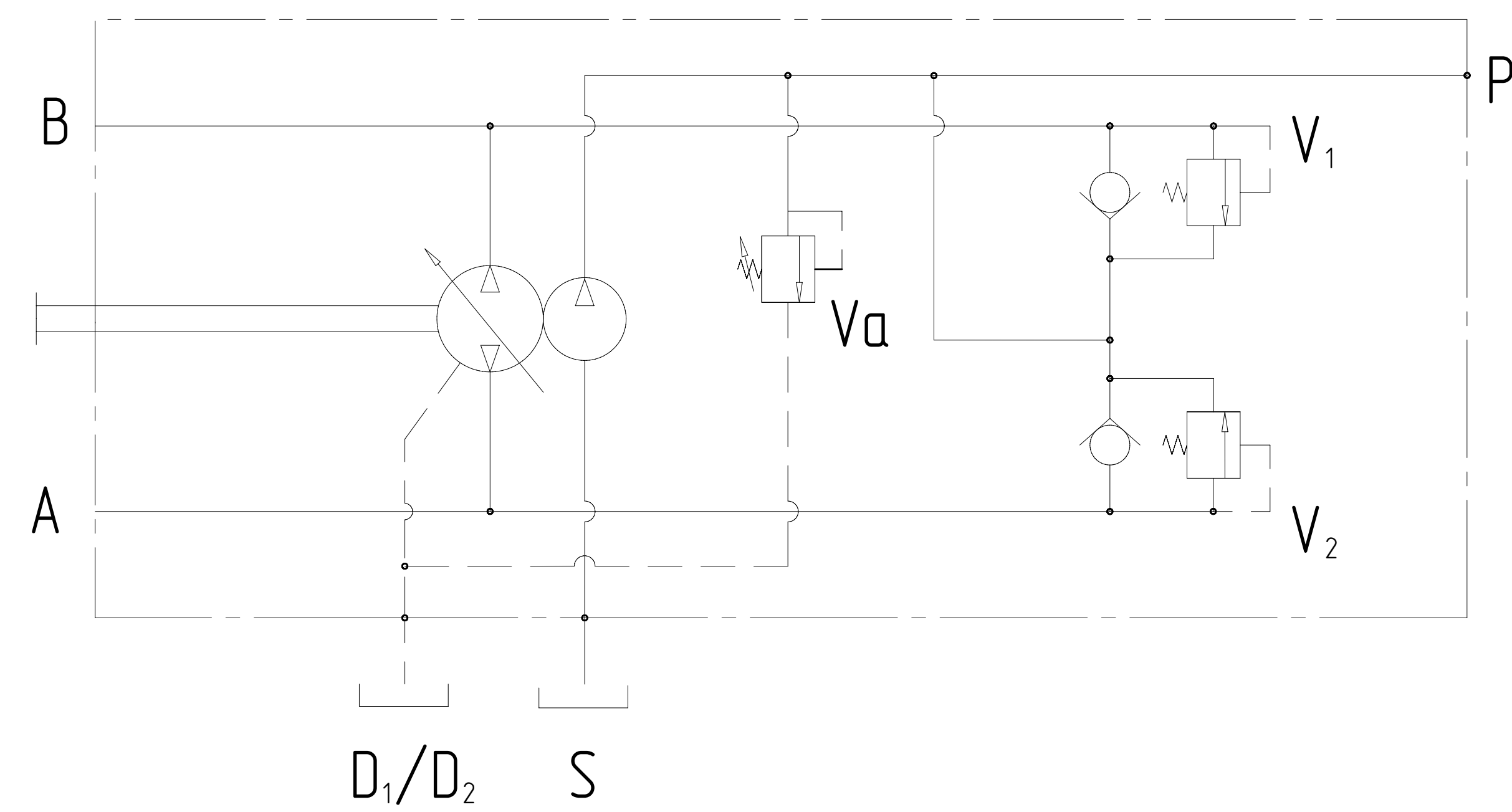
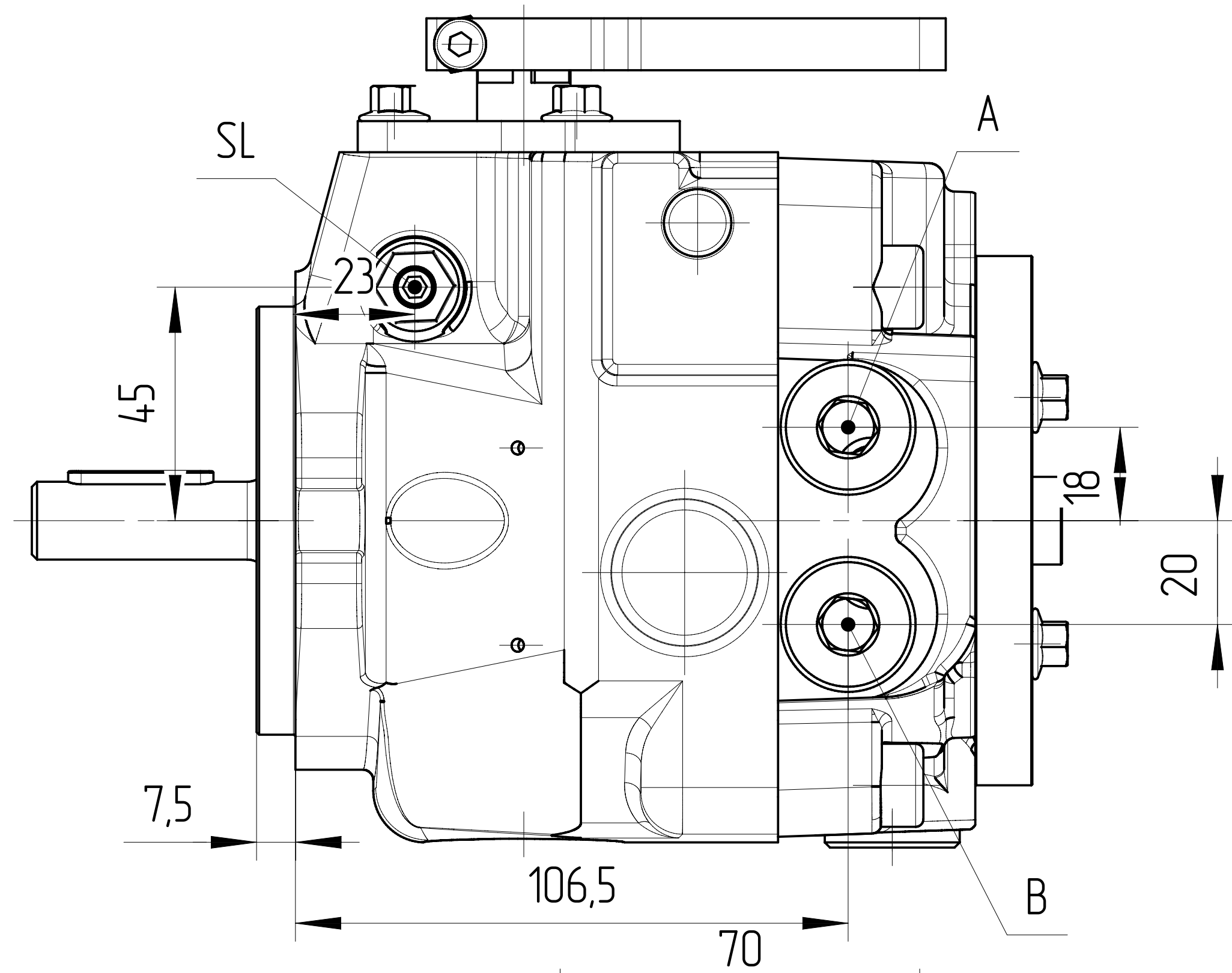
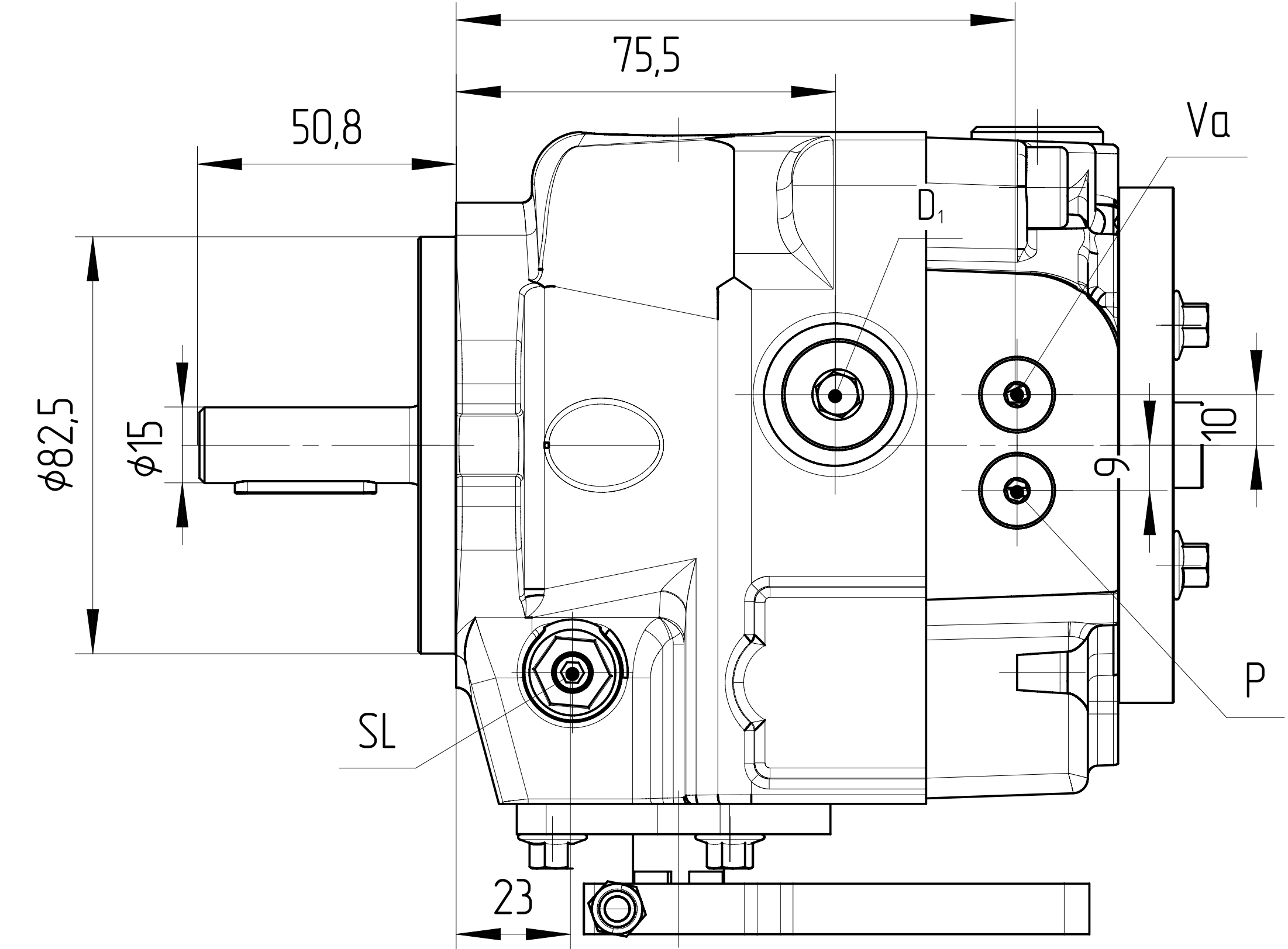
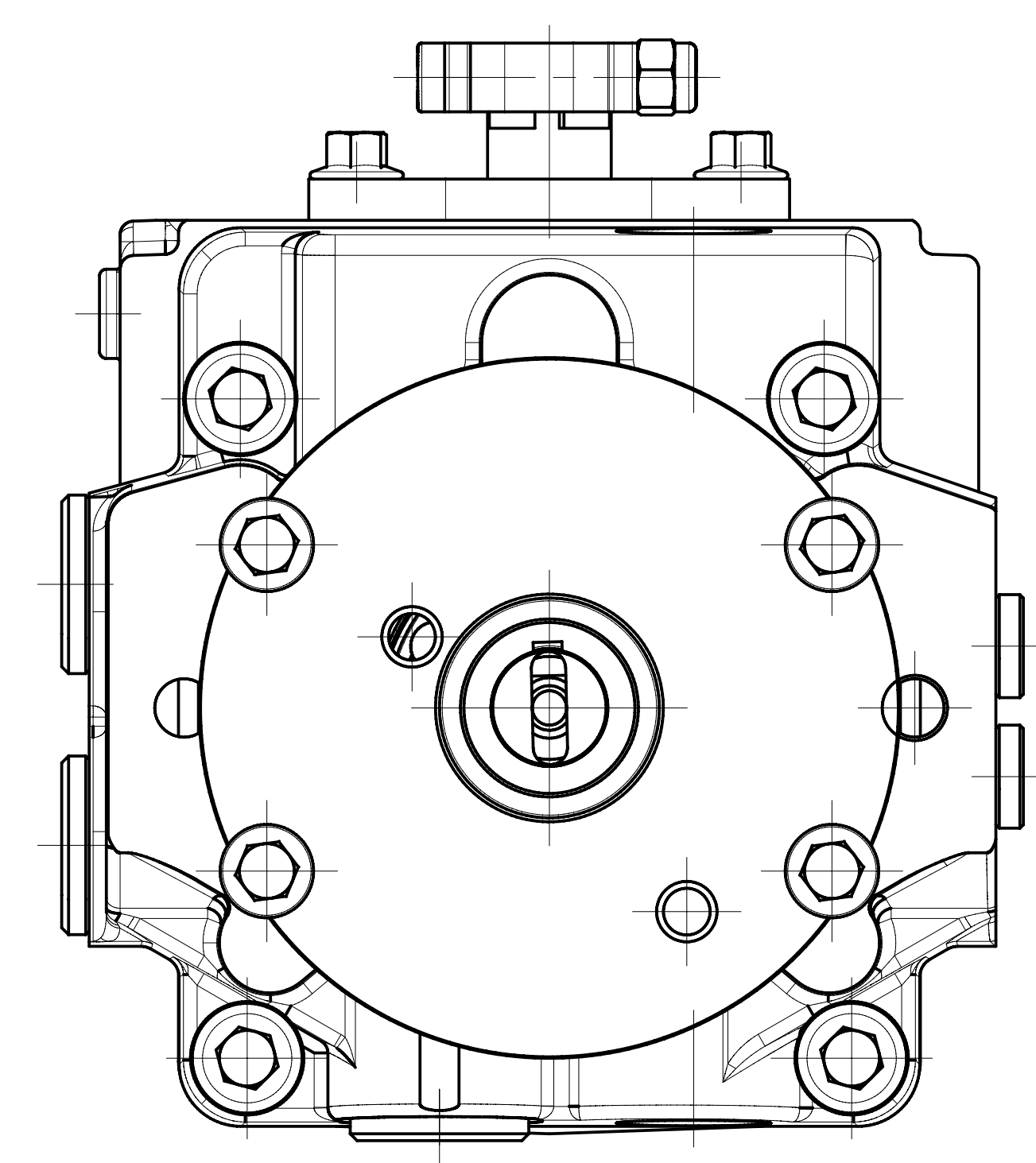
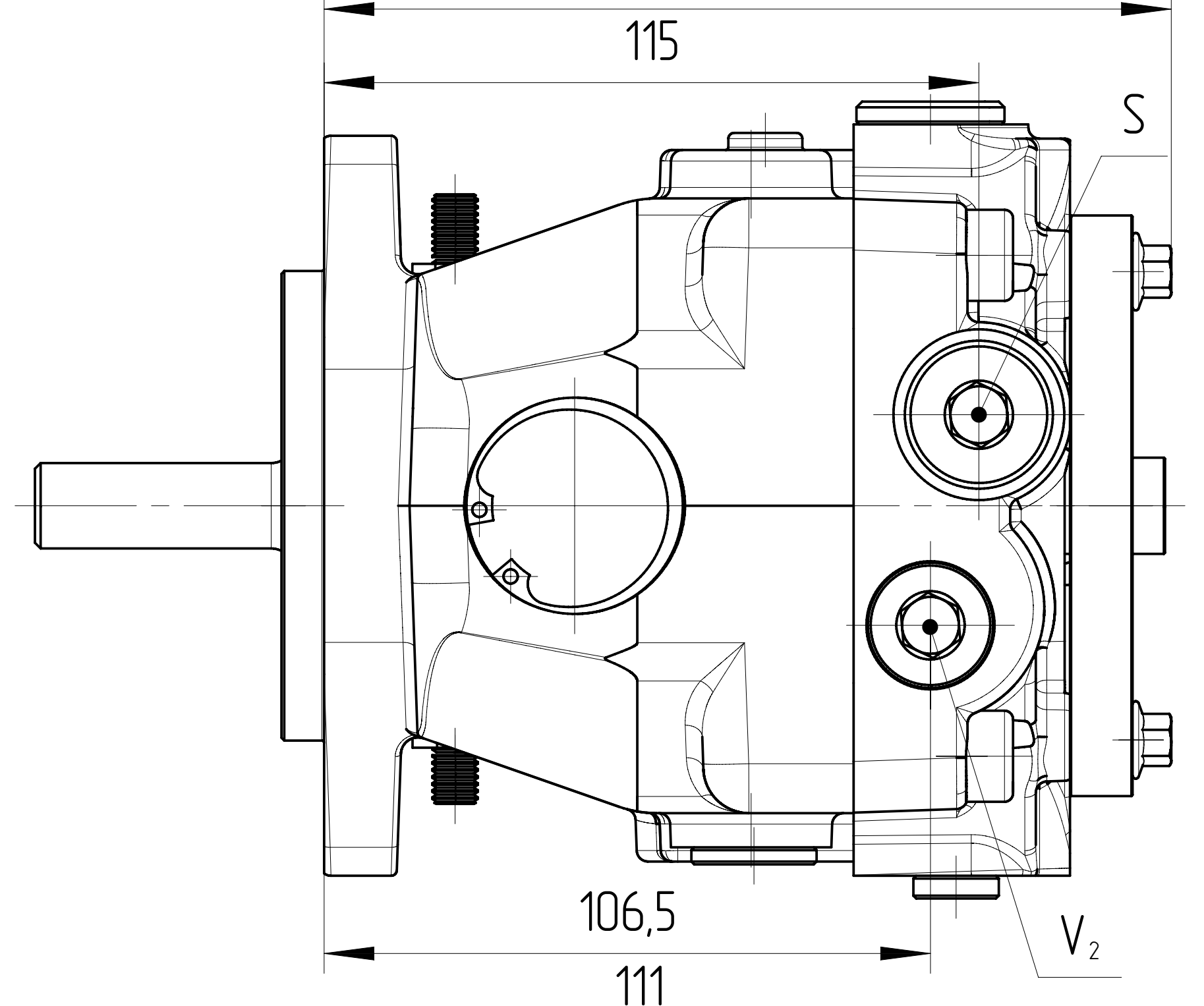
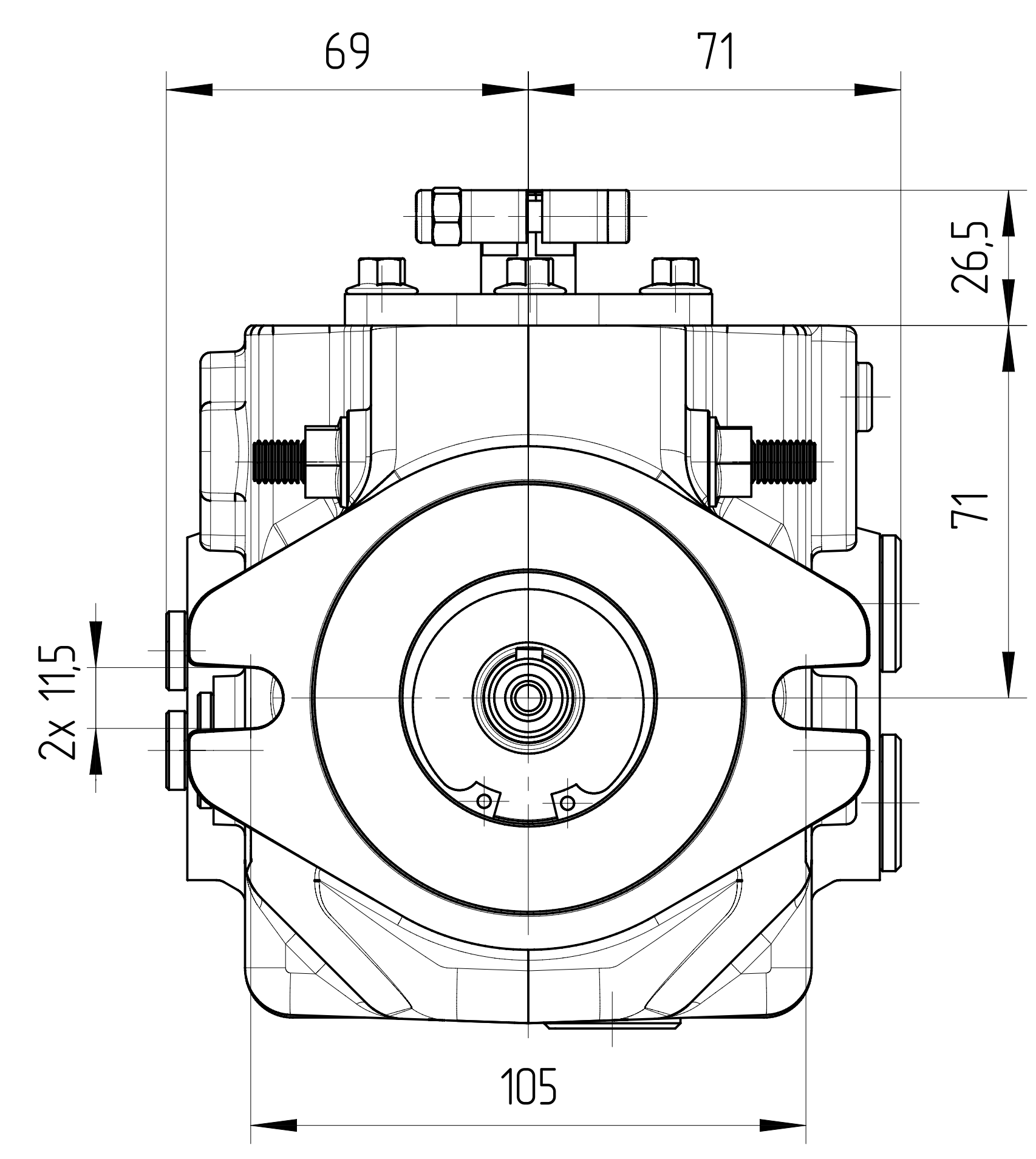
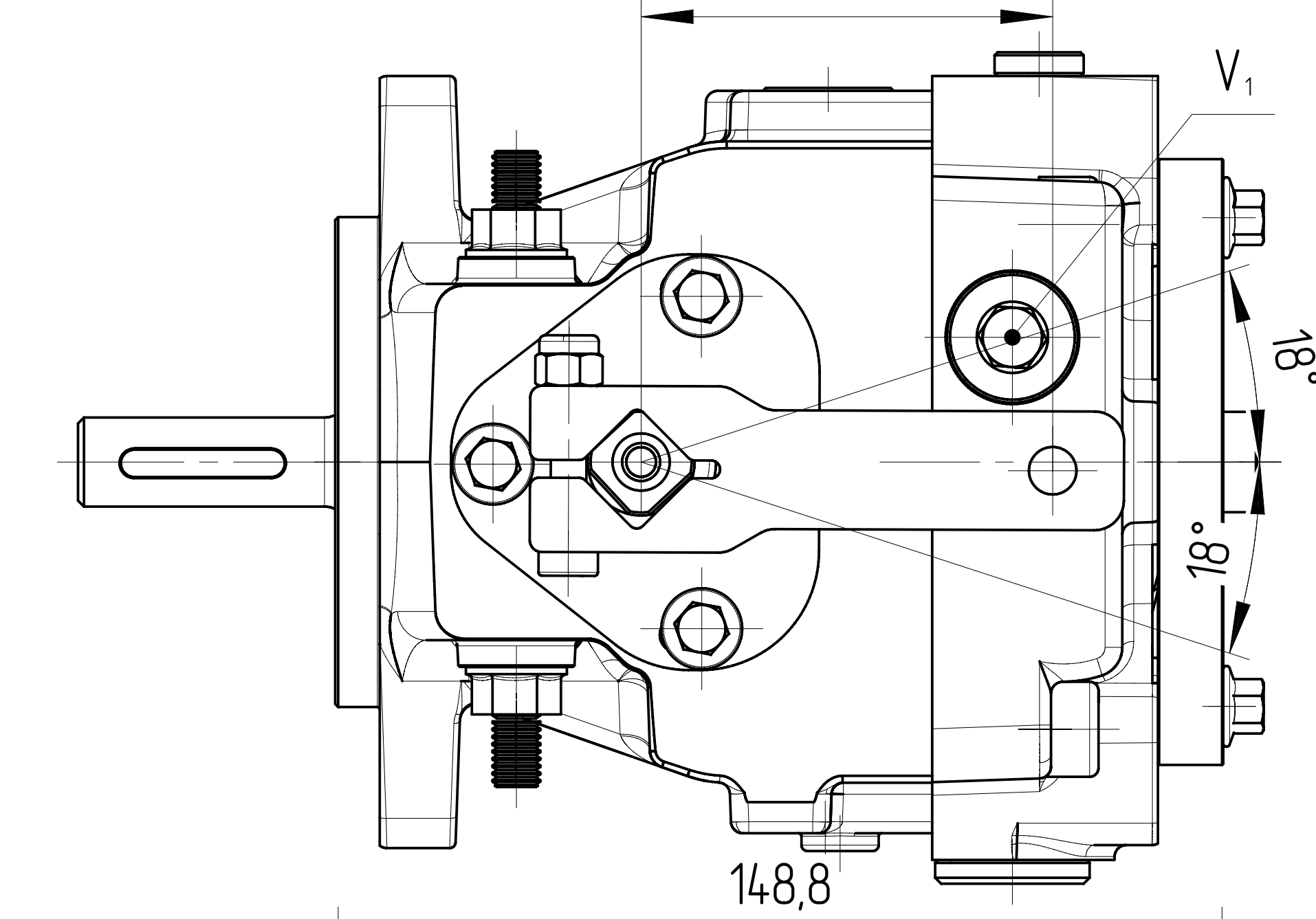


Основные характеристики гидронасоса			
Маркировка	JVP1-F18R-SO2V11-MO237G0.L6		
Код заказа	JVP.18010701R0925		
Направление вращения	Правое (по часовой стрелке)		
Конструкция насоса	Тандем насосов переменного объема с наклонной шайбой с шестеренным насосом		
Рабочий объем	макс	см ³	18
	мин	см ³	0
Рабочий объем насоса подпитки	мин	см ³	5,4
Давление	номинальное	бар	170
	макс	бар	250
Настройки предохранительных клапанов А и В	макс	бар	250
	мин	бар	700
Скорость вращения	макс при (при Vg макс)	об/мин	3600
	номинальное	бар	6
Давление подпитки при n=1000 об/мин	номинальное	бар	6
Давление дренажа	нормальное	бар	2
Объемный КПД	не менее		0,92
Полный КПД	не менее		0,8
Материал сальников	NBR (Б.Н.КАУЧУК)		
Условия эксплуатации			
Гидравлическая жидкость	Класс масла		DIN 51524-2-HLP (DIN 51524-3-HVLP)
	Температура окружающей среды [°C]	мин (холодный старт)	-40
		макс	+55
	Температура рабочей среды [°C]	мин	-20
		постоянный макс	от 0 до +80
Уровень загрязнения	max ISO4406 18/15		
Фильтрация	10μ		
Покраска		RAL 9005, Black	
Вес (приблизительно) сухой		Kz	6



Порт	Стандарт	Размер
A,B	ISO 1179-1	1/2 in
S	ISO 1179-1	3/8 in
D ₁	ISO 1179-1	1/2 in
P	ISO 1179-1	1/8 in
Va	-	-
V ₁ -V ₂	-	-
SL	-	-



0. Наименование для заказа: тандем аксиально-поршневых насосов JVP1-F18R-SO2V11-MO237G0.L6 (JVP.18010701R0925)

1. Неокрашенные поверхности покрываются антикоррозийным спреем. На все порты ставятся заглушки. Настройки регуляторов защищены пластиковыми предохранителями. Конец вала защищен экструзионной сеткой.

2. Условия эксплуатации

2.1. Перед началом работы долейте гидравлическое масло в корпус насоса через сливное отверстие.

2.2. Перед началом работы стравить воздух из насоса.

ISO-E		Исполн.	Дата	Лист номер	Код заказа
Общий параметр шероховатости поверхности: Ra [μm]		Разработ	Дата	001	СМ. ТАБЛИЦУ
Максимальное округление немаркированных краев и переходов: R0.5 (0.5x45)		Утвердил	Дата	 ГАБАРИТНЫЙ ЧЕРТЕЖ	
Общие допуски согласно ISO 2768		Материал	Дата		
Класс точности: c		AW-6082-T6 (AD-35)	22.12.2025	Вид продукта АКСИАЛЬНО-ПОРШНЕВОЙ НАСОС	
Точности для размеров, не указанные в чертеже, в соответствии с ISO 2768c		Масса [кг]	Масштаб	Этот чертеж является интеллектуальной собственностью JSE Group. Без разрешения официального представителя его нельзя копировать, воспроизводить или предоставлять третьим лицам. Все права защищены.	
+0.5 -0.5 +0.3 -0.3 +0.6 -0.6 +0.30 -0.30 +0.8 -0.8 +1.2 -1.2 +0.40 -0.40 +0.20 -0.20 +0.10 -0.10 +0.05 -0.05 +0.02 -0.02		6	1:2	A2	
		CAD - dft.			