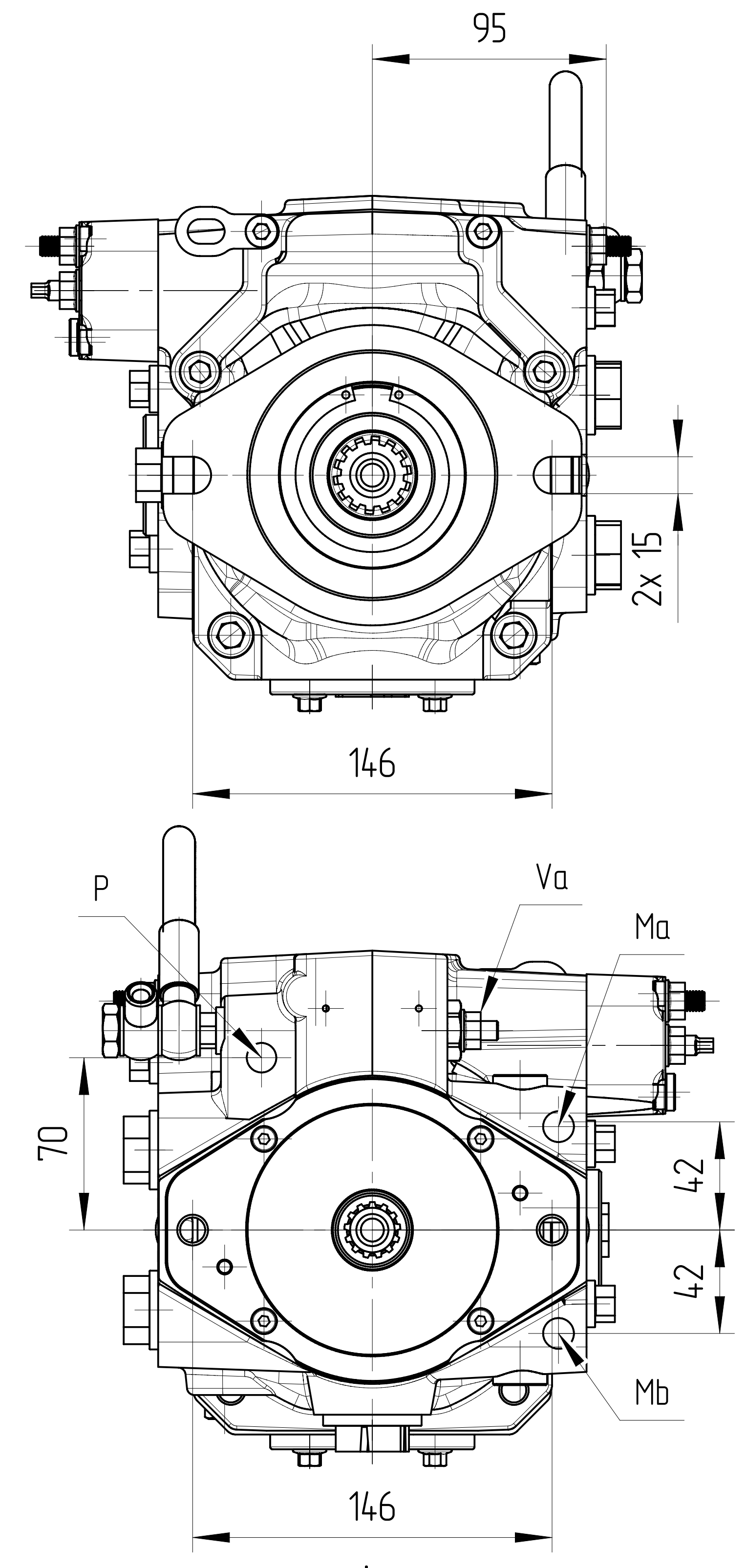


Порт	Стандарт	Размер
A_1, B_1, A_2, B_2	ISO 1179-1	3/4 in
D_1, D_2, D_3, D_4	ISO 1179-1	1/2 in
S	ISO 1179-1	1 in
a_1, b_1, a_2, b_2	ISO 1179-1	1/8 in
$M_{A1}-M_{B1}$	ISO 1179-1	1/8 in
$M_{A2}-M_{B2}$	ISO 1179-1	1/8 in
P	ISO 1179-1	1/4 in
P_1, P_2	ISO 1179-1	1/8 in
V_a	-	-
SL_1, SL_2	-	-
ZM_1, ZM_2	-	-
V_1, V_2, V_3, V_4	-	-



Основные характеристики гидронасоса			
Маркировка	JVP2-F64R-SO3D14-HP0359GBP.O + JVP2-R64R-SO3D13-HP0356GBP.O		
Код заказа	JVP.64.64010701R1225		
Направление вращения	Правое (по часовой стрелке)		
Конструкция насоса	Тандем насос переменного объема с наклонной шайбой		
Рабочий объем	макс	см ³	64
	мин	см ³	0
Рабочий объем насоса подпитки	мин	см ³	-
	макс	см ³	13
Давление	номинальное	бар	320
	макс	бар	400
Настройки предохранительных клапанов A и B	макс	бар	350
Скорость вращения	мин	об/мин	700
	макс при (при V_d макс)	об/мин	3600
Давление подпитки	номинальное	бар	15-25
Давление дренажа	нормальное	бар	max 2
Объемный КПД	не менее		0,92
	Полный КПД	не менее	0,8
Материал сальников	NBR (Б.Н.КАУЧУК)		
Условия эксплуатации			
Гидравлическая жидкость	Класс масла		DIN 51524-2-HLP (DIN 51524-3-HVLP)
	Температура окружающей среды [°C]	мин (холодный старт)	-40
		макс	+55
	Температура рабочей среды [°C]	мин	-20
		постоянный макс	от 0 до +80
	Уровень загрязнения	max ISO4,06 18/15	
Фильтрация	10µ		
Покраска	RAL 9005 Black		
Вес (приблизительно) сухой	K2 60		

0. Наименование для заказа: тандем аксиально-поршневых насосов JVP2-F64R-SO3D14-HP0359GBP.O + JVP2-R64R-SO3D13-HP0356GBP.O (JVP.64.64010701R1225)

1. Неокрашенные поверхности покрываются антикоррозийным спреем. На все порты ставятся заглушки. Настройки регуляторов защищены пластиковыми предохранителями. Конец вала защищен экструзионной сеткой.

2. Условия эксплуатации

2.1. Перед началом работы долейте гидравлическое масло в корпус насоса через сливное отверстие.

2.2. Перед началом работы стравить воздух из насоса.

ISO-E		Исполн	Лист номер	Код заказа
		Изм. номер	001	СМ. ТАБЛИЦУ
Общий параметр шероховатости поверхности: Ra [µm]	Разработ	Дата	Производство	
Максимальное округление немаркированных краев и переходов: R0.5 (0.5x45)	Утвердил	Дата		
Общие допуски согласно ISO 2768	Материал	19.12.2025	ГАБАРИТНЫЙ ЧЕРТЕЖ	
Класс точности: c	Масса [кг]	60	Вид продукта	
Точности для размеров, не указанные в чертеже, в соответствии с ISO 2768c	Масштаб	1:3	ТАНДЕМ АКЦИАЛЬНО-ПОРШНЕВЫХ НАСОСОВ	
+0.5 -0.3			JVP2-F64R-SO3D14-HP0359GBP.O + JVP2-R64R-SO3D13-HP0356GBP.O	
+0.3 -0.2			Этот чертеж является интеллектуальной собственностью JSC Group. Без разрешения официального представителя его нельзя копировать, воспроизводить или предоставлять третьим лицам. Все права защищены.	
+0.2 -0.1			CAD - dft.	
			A2	