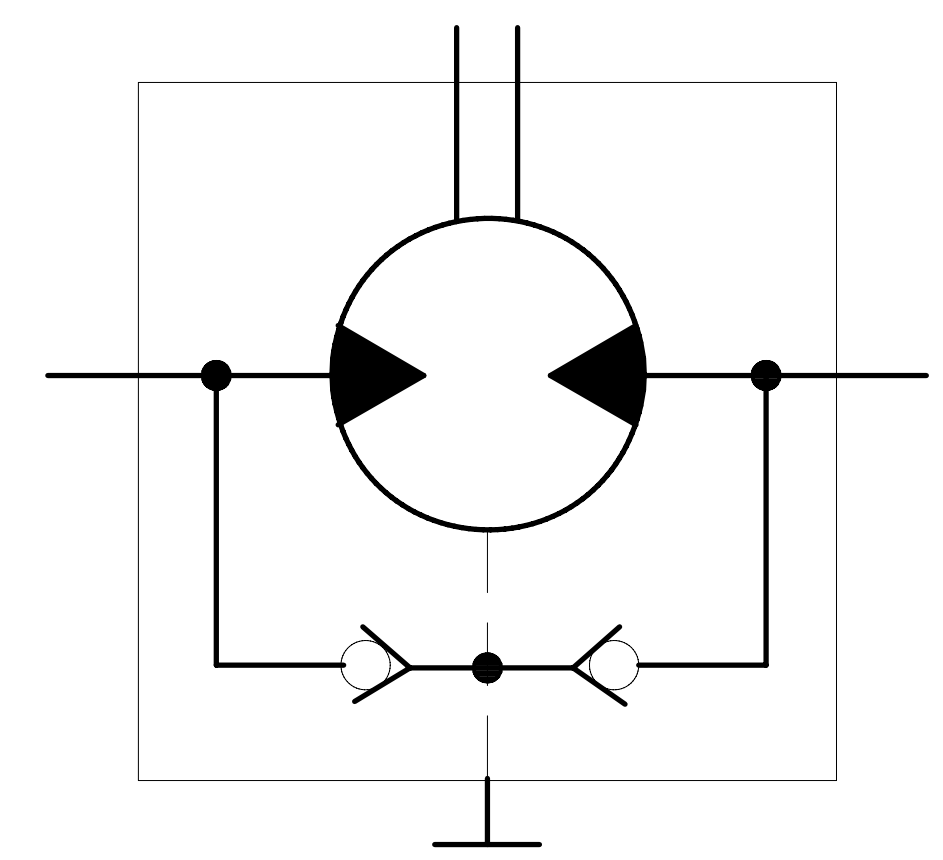


**ХАРАКТЕРИСТИКИ СИСТЕМЫ**

РАБОТА НА МАКСИМАЛЬНЫХ ПАРАМЕТРАХ (ОБОРОТОВ, ДАВЛЕНИЯ, ТЕМПЕРАТУРЫ) ДОЛЖНА БЫТЬ СОГЛАСОВАНА С ИНЖЕНЕРАМИ ГИДРОДРАЙВ

ЦВЕТ	ЧЕРНЫЙ	RAL 9005
МАТЕРИАЛ УПЛОТНЕНИЙ	NBR (Б.Н.КАУЧУК)	
ТЕМПЕРАТУРА ОКРУЖАЮЩЕЙ СРЕДЫ [°C]	МИН (ХОЛОДНЫЙ СТАРТ)	-40
	МАКС	+55
ТЕМПЕРАТУРА РАБОЧЕЙ СРЕДЫ [°C]	МИН	-20
	ПОСТОЯННЫЙ МАКС	ОТ 0 ДО +80



0. НАИМЕНОВАНИЕ ДЛЯ ЗАКАЗА В СООТВЕТСТВИИ С МАРКИРОВКОЙ ТАБЛИЦЫ:  
 1. ДИАПАЗОН РАБОЧИХ ТЕМПЕРАТУР: МИН. -20 °C; НЕПРЕРЫВНЫЙ 0-80 °C; МАКС. 100 °C.  
 2. НЕОКРАШЕННЫЕ ПОВЕРХНОСТИ ПОКРЫВАЮТСЯ АНТИКОРРОЗИЙНЫМ СПРЕЕМ.  
 НА ПОРТЫ СТАВЯТСЯ ЗАГЛУШКИ. КОНЕЦ ВАЛА ЗАЩИЩЕН ПЛАСТИКОВЫМ ЧЕХОЛОМ, ПРЕДОХРАНЯЮЩИМ ОТ МЕХАНИЧЕСКИХ ПОВРЕЖДЕНИЙ.  
 ЗАГЛУШКИ И ЧЕХОЛ СНИМАЮТСЯ ВРУЧНУЮ.  
 3. В МОТОРЕ ВСТРОЕН ОДНОРЯДНЫЙ РАДИАЛЬНО-УПОРНЫЙ ПОДШИПНИК  
 ДИНАМИЧЕСКАЯ НАГРУЗКА  $C = 47 \text{ кН}$   
 СТАТИЧЕСКАЯ НАГРУЗКА  $C0 = 67,3 \text{ кН}$

Маркировка	Артикул	Рабочий объем (см³)	Макс. ном./пиковое давление (бар)	Макс. ном./пиковый крутящий момент (Н*м)	Макс. ном./пиковая скорость вращения (об/мин)	Макс. ном./пиковый поток (л/мин)	Макс. ном./пиковая мощность (кВт)	A [мм]
JM5.80-F07C21-ZU04U04.BU01-ND	JM504.1180725.800	80	205 / 310	235 / 345	908 / 1000	75 / 85	17,3 / 20	180
JM5.100-F07C21-ZU04U04.BU01-ND	JM504.1180725.100	100	205 / 310	295 / 445	750 / 950	75 / 95	19,4 / 24	183
JM5.150-F07C21-ZU04U04.BU01-ND	JM504.1180725.150	125	205 / 310	370 / 545	600 / 760	75 / 95	19,5 / 25	188
JM5.160-F07C21-ZU04U04.BU01-ND	JM504.1180725.160	160	205 / 250	455 / 570	477 / 713	75 / 115	17,6 / 23	194
JM5.200-F07C21-ZU04U04.BU01-ND	JM504.1180725.200	200	205 / 250	553 / 687	375 / 575	75 / 115	17,6 / 23	202
JM5.250-F07C21-ZU04U04.BU01-ND	JM504.1180725.250	250	205 / 250	673 / 836	314 / 471	75 / 115	17,6 / 23	211
JM5.280-F07C21-ZU04U04.BU01-ND	JM504.1180725.280	280	205 / 250	725 / 865	267 / 410	75 / 115	17,6 / 23	216
JM5.305-F07C21-ZU04U04.BU01-ND	JM504.1180725.305	305	205 / 210	765 / 885	246 / 365	75 / 115	17,5 / 23	221
JM5.321,5-F07C21-ZU04U04.BU01-ND	JM504.1180725.321,5	321,5	205 / 260	675 / 867	233 / 357	75 / 115	14,4 / 17	228
JM5.400-F07C21-ZU04U04.BU01-ND	JM504.1180725.400	400	155 / 170	865 / 936	193 / 290	75 / 115	15,9 / 20	237
JM5.500-F07C21-ZU04U04.BU01-ND	JM504.1180725.500	500	120 / 140	860 / 945	156 / 234	75 / 115	12,7 / 15	255

ISO-E		Исполн	Или черт	Дата	Лист номер	Код заказа	
Общий параметр шероховатости поверхности: Ra [µm]	Разраб	Дата	Производство				
Максимальное округление немаркированных краев и переходов: R0.5 (0.5x45)	Утвердил	Дата					
Общие допуски согласно ISO 2768	Материал	ГАБАРИТНЫЙ ЧЕРТЕЖ					
Класс точности: c	BЧ40	МОТОР ГЕРОТОРНЫЙ					
Точности для размеров, не указанные в чертеже, в соответствии с ISO 2768c	Масса (кг)	Масштаб	Этот чертеж является интеллектуальной собственностью JSC Group. Без разрешения официального представителя его нельзя копировать, воспроизводить или предоставлять третьим лицам. Все права защищены.				
+0.5 -0.5	+3 -3	+6 -6	+30 -30	+120 -120	+400 -400	+1000 -1000	+2000 -2000
+0.2	+0.3	+0.5	+0.8	+1.2	+2.0	+3.0	+4.0
CAD - dft.		A2					