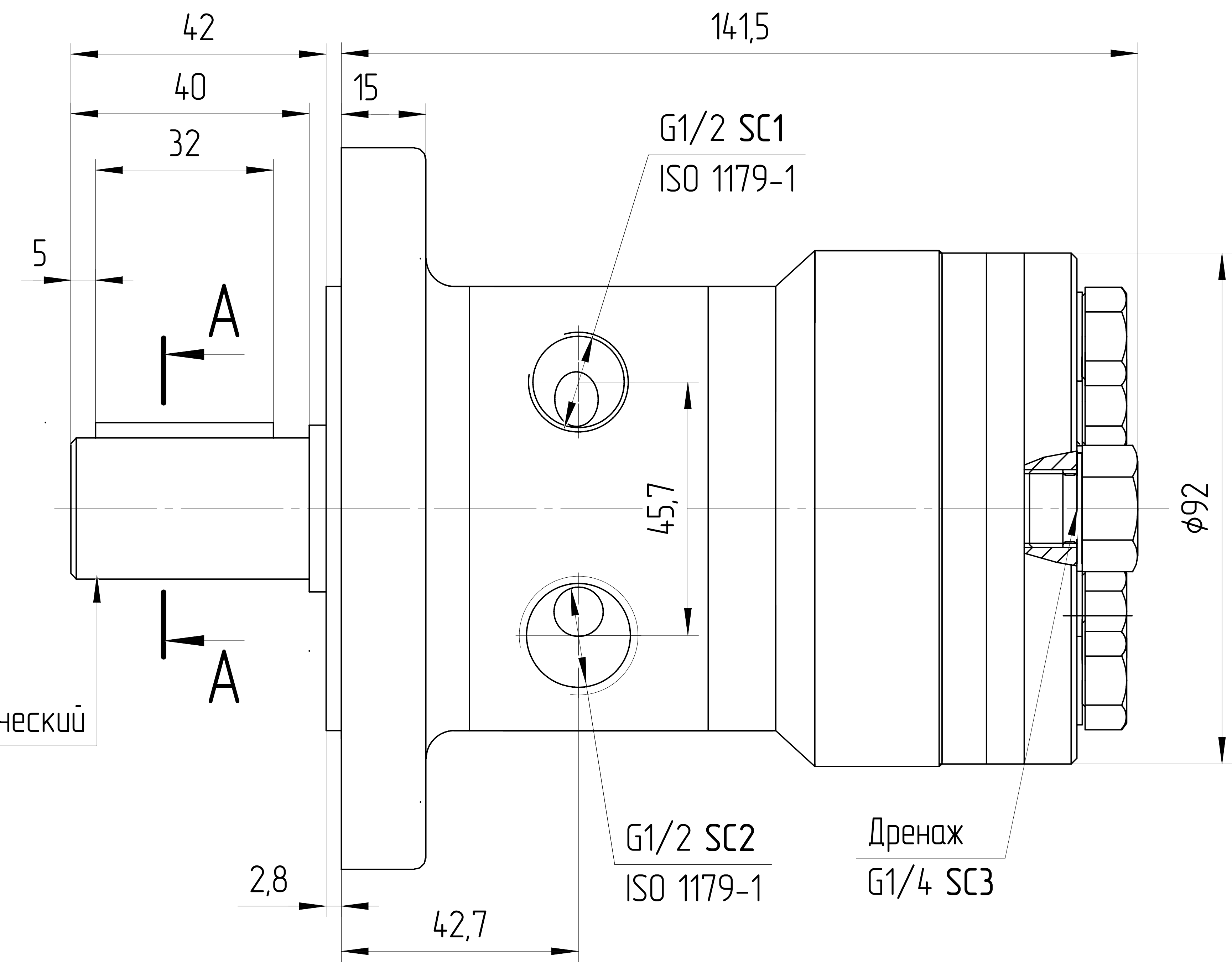
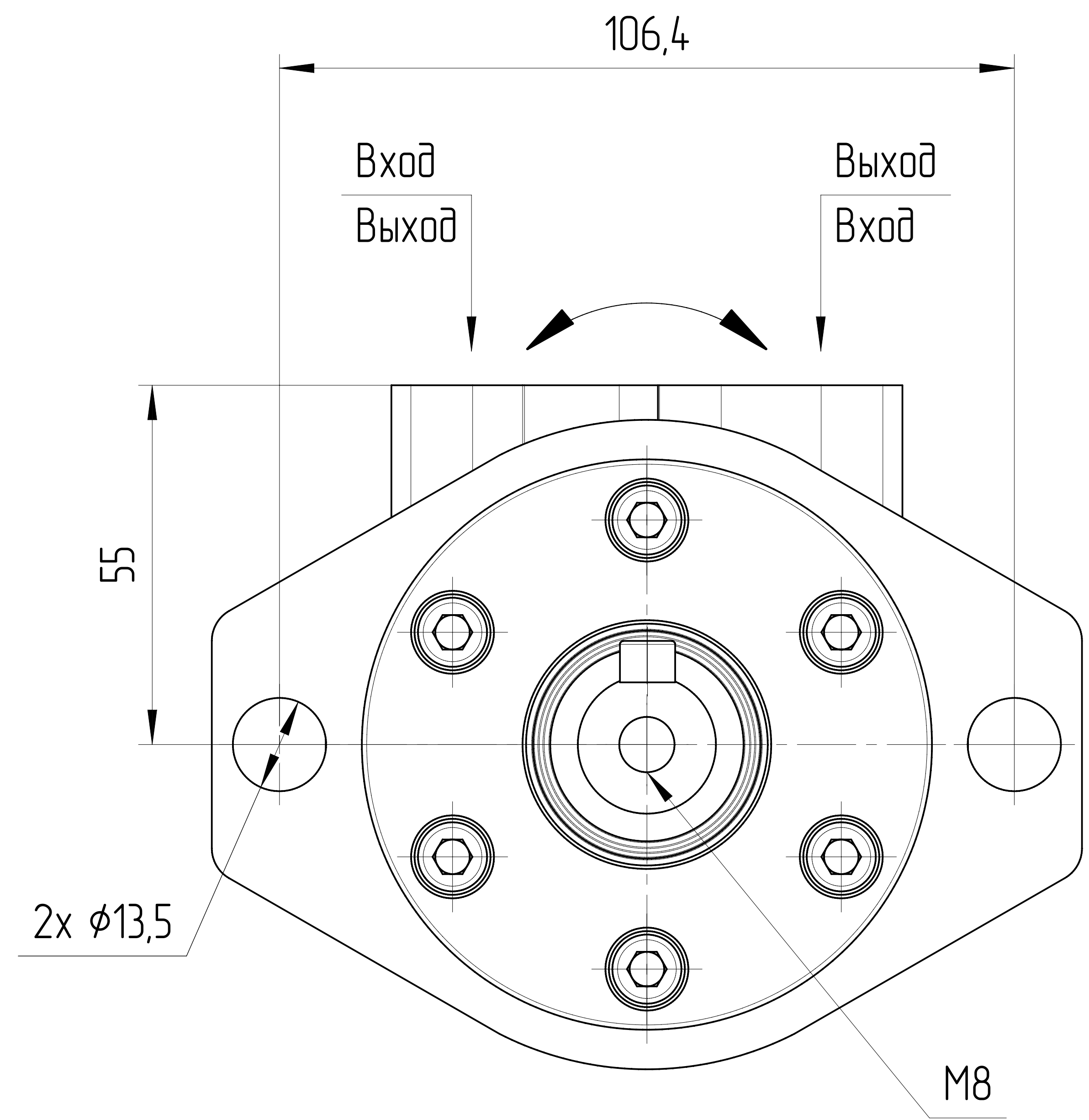


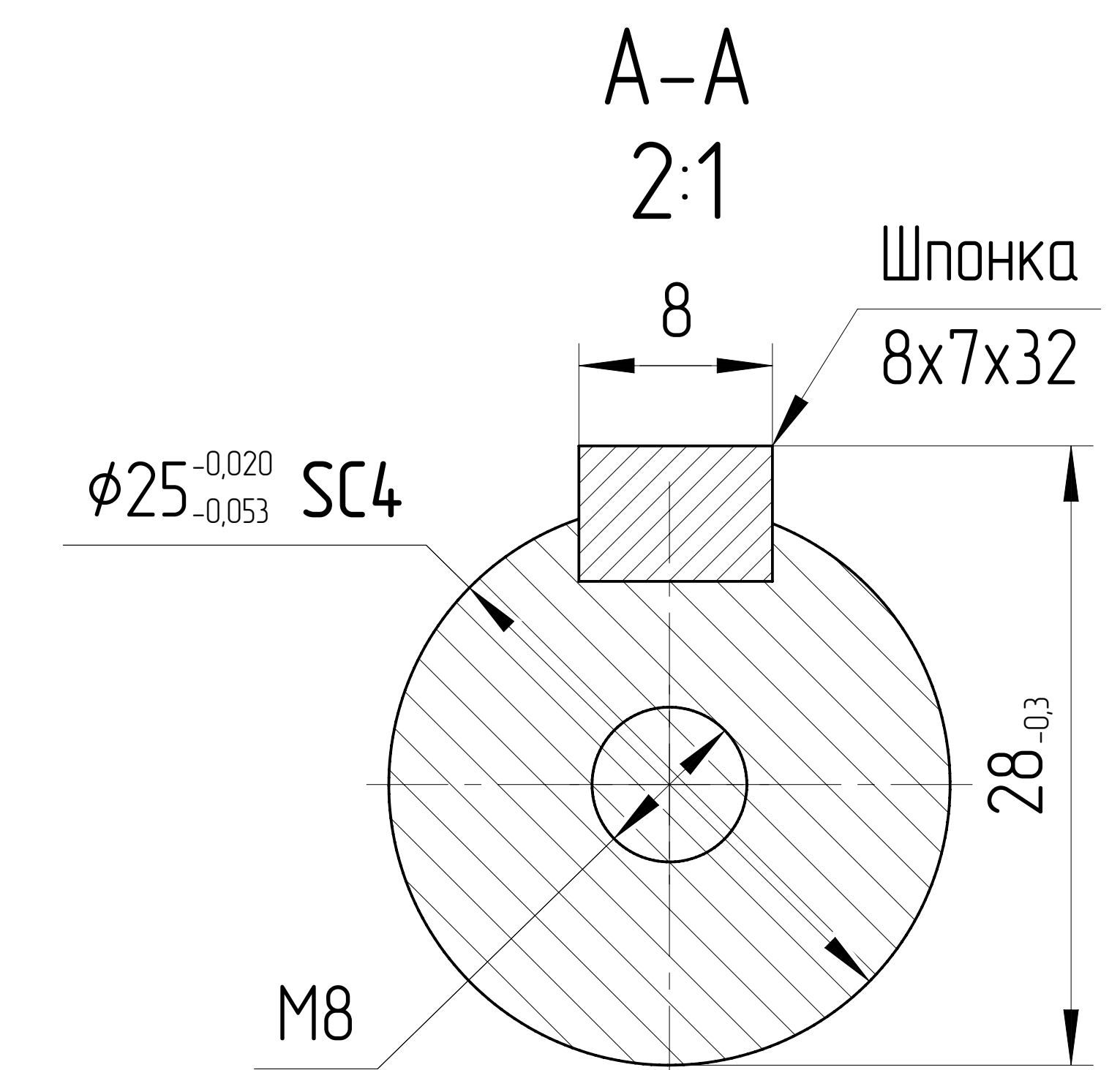
Коэффициент зависимости максимальной радиальной нагрузки от скорости вращения мотора

об/мин	коэффициент	об/мин	коэффициент
50	1,23	500	0,62
100	1,00	600	0,58
200	0,81	700	0,56
300	0,72	800	0,50
400	0,67	1000	0,42



Вал цилиндрический

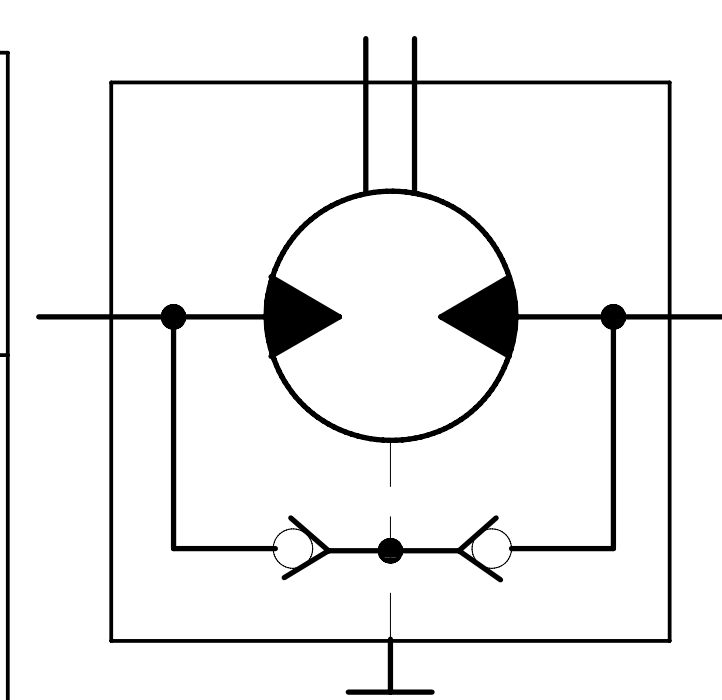
Наименование: JM2.40-S02V27-SG03G03.RG01-ND  
 Обозначение: YYYYYM/XXXX JM051180325.40  
 Год/месяц производства: [Blank]



ХАРАКТЕРИСТИКИ СИСТЕМЫ		
РАБОТА НА МАКСИМАЛЬНЫХ ПАРАМЕТРАХ (ОБОРОТОВ, ДАВЛЕНИЯ, ТЕМПЕРАТУРЫ) ДОЛЖНА БЫТЬ СОГЛАСОВАНА С ИНЖЕНЕРАМИ ГИДРОДРАЙВ		
МАТЕРИАЛ САЛЬНИКОВ	NBR (Б.Н.КАУЧУК)	
ЦВЕТ	ЧЕРНЫЙ	RAL 9005
ТЕМПЕРАТУРА ОКРУЖАЮЩЕЙ СРЕДЫ [°C]	МИН (ХОЛОДНЫЙ СТАРТ)	-40
	МАКС	+55
ТЕМПЕРАТУРА РАБОЧЕЙ СРЕДЫ [°C]	МИН	-20
	МАКС	+100
ТОНКОСТЬ ФИЛЬТРАЦИИ [мкм]	НОМ.	25

0. НАИМЕНОВАНИЕ ДЛЯ ЗАКАЗА: ОРБИТАЛЬНЫЙ МОТОР JM2.40-S02V27-SG03G03.RG01-ND (JM051180325.40)
1. ДИАПАЗОН РАБОЧИХ ТЕМПЕРАТУР: МИН. -20 °C; НЕПРЕРЫВНЫЙ 0-80 °C; МАКС. 100 °C.
2. НЕОКРАШЕННЫЕ ПОВЕРХНОСТИ ПOKРЬВАЮТСЯ АНТИКОРРОЗИЙНЫМ СПРЕЕМ. НА ПОРТЫ СТАВЯТСЯ ЗАГЛУШКИ. КОНЕЦ ВАЛА ЗАЩИЩЕН ПЛАСТИКОВЫМ ЧЕХЛОМ, ПРЕДОХРАНЯЮЩИМ ОТ МЕХАНИЧЕСКИХ ПОВРЕЖДЕНИЙ. ЗАГЛУШКИ И ЧЕХОЛ СНИМАЮТСЯ ВРУЧНУЮ.
3. В МОТОРЕ ВСТРОЕН ШАРИКОВЫЙ ОДНОРЯДНЫЙ ПОДШИПНИК 6006
4. ДИНАМИЧЕСКАЯ НАГРУЗКА C = 8.3 КН
5. СТАТИЧЕСКАЯ НАГРУЗКА CO = 13.2 КН
6. SC - ВАЖНАЯ ХАРАКТЕРИСТИКА ИЗДЕЛИЯ.

РАБОЧИЙ ОБЪЕМ [см³]	МАКС. НОМ./ПИКОВОЕ ДАВЛЕНИЕ [бар]	МАКС. НОМ./ПИКОВЫЙ КРУТЯЩИЙ МОМЕНТ [Н*м]	МАКС. НОМ./ПИКОВАЯ СКОРОСТЬ ВРАЩЕНИЯ [об/мин]	МАКС. ПОТОК [л/мин]	МАКС. МОЩНОСТЬ [кВт]	НАПРАВЛЕНИЕ ВРАЩЕНИЯ [-]	ЧЕРТЕЖ НОМЕР	КОД ЗАКАЗА
40	140/225	77/121	1111/1528	61	13,3	РЕВЕРСИВНЫЙ	JM2.40-S02V27-SG03G03.RG01-ND	JM051180325.40



ISO-E	Разработчик	Дата	Лист номер	Код заказа
Общий параметр шероховатости поверхности: Ra [µm]	Утвердил	Дата	001	СМ. ТАБЛИЦУ
Максимальное округление немаркированных краев и переходов: R0.5 (0.5x45)	Marie Horák	30.05.2025	JSG GROUP	
Общие допуски согласно ISO 2768	Материал	Масса (кг)	ГАБАРИТНЫЙ ЧЕРТЕЖ	
Класс точности: c	ВЧ40	Масштаб	МОТОР ОРБИТАЛЬНЫЙ	
Точности для размеров, не указанные в чертеже, в соответствии с ISO 2768	Масса (кг)	Масштаб	Этот чертеж является интеллектуальной собственностью JSC Group. Без разрешения оригинального производителя его нельзя копировать, воспроизводить или предоставлять третьим лицам. Все права защищены.	
+0.5 -0.3 +0.6 -0.4 +0.8 -0.6 +1.0 -0.8 +1.2 -1.0 +1.5 -1.2 +2.0 -1.5 +3.0 -2.0 +4.0 -3.0		1:1,5	A2	