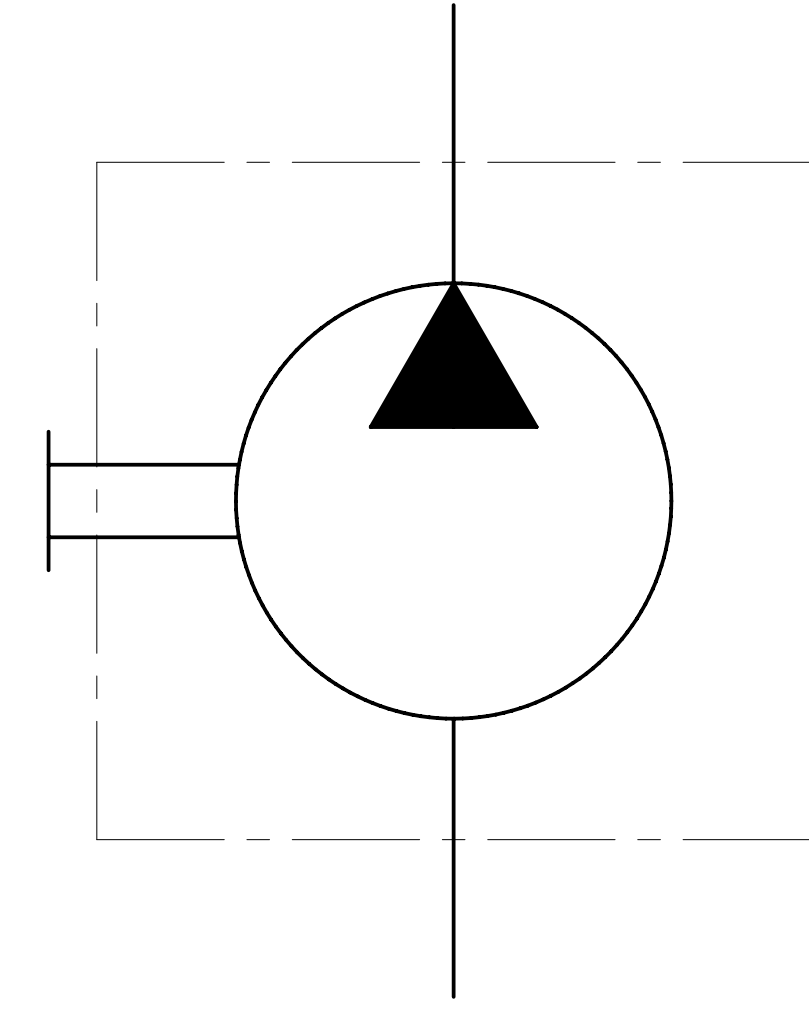
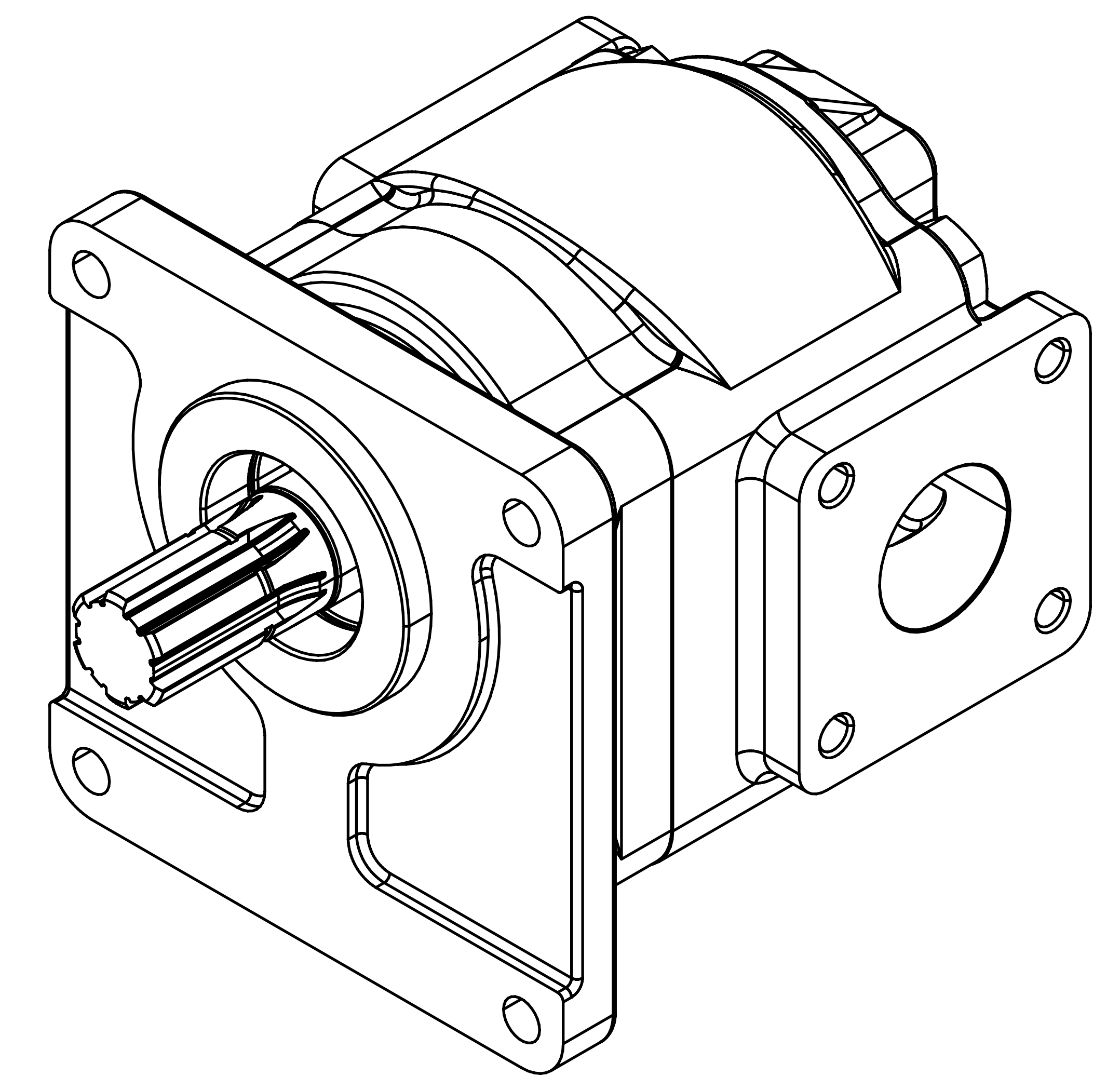
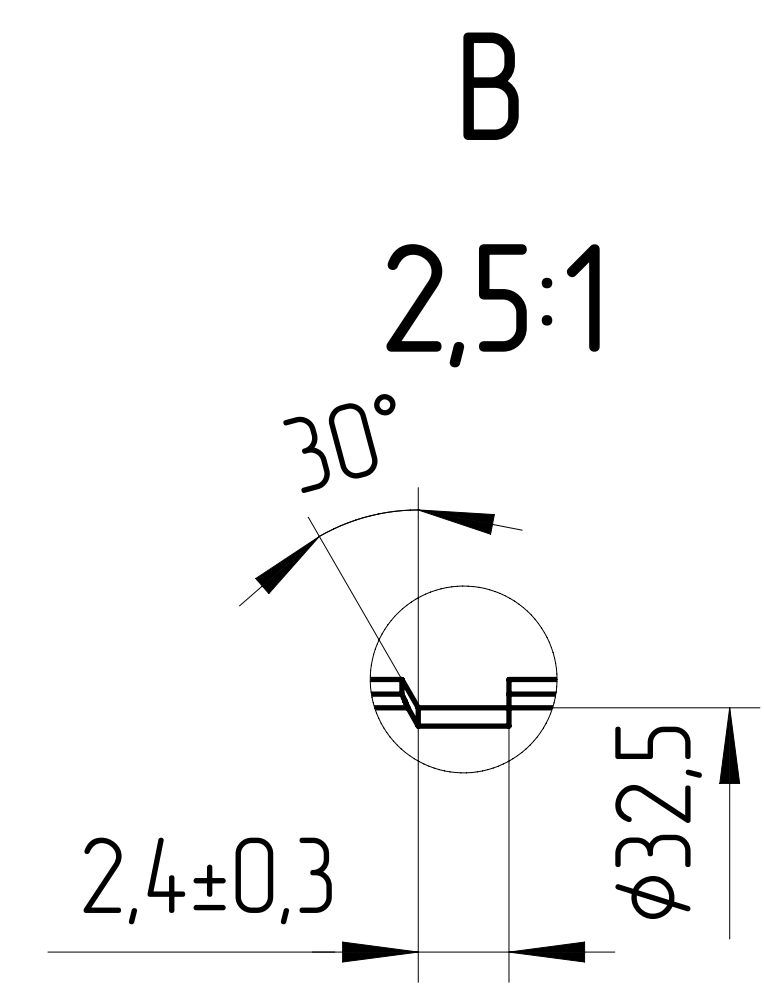
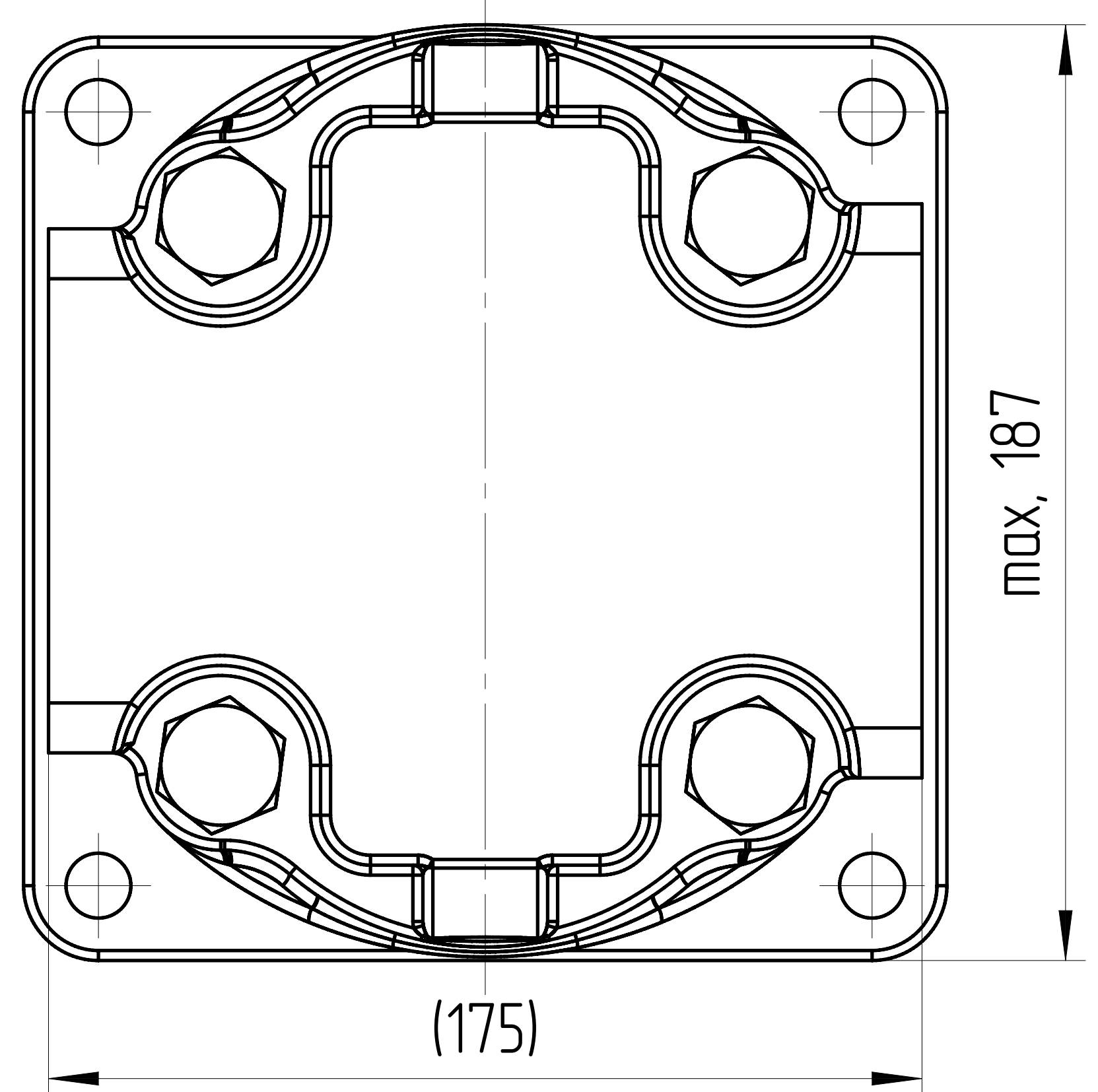
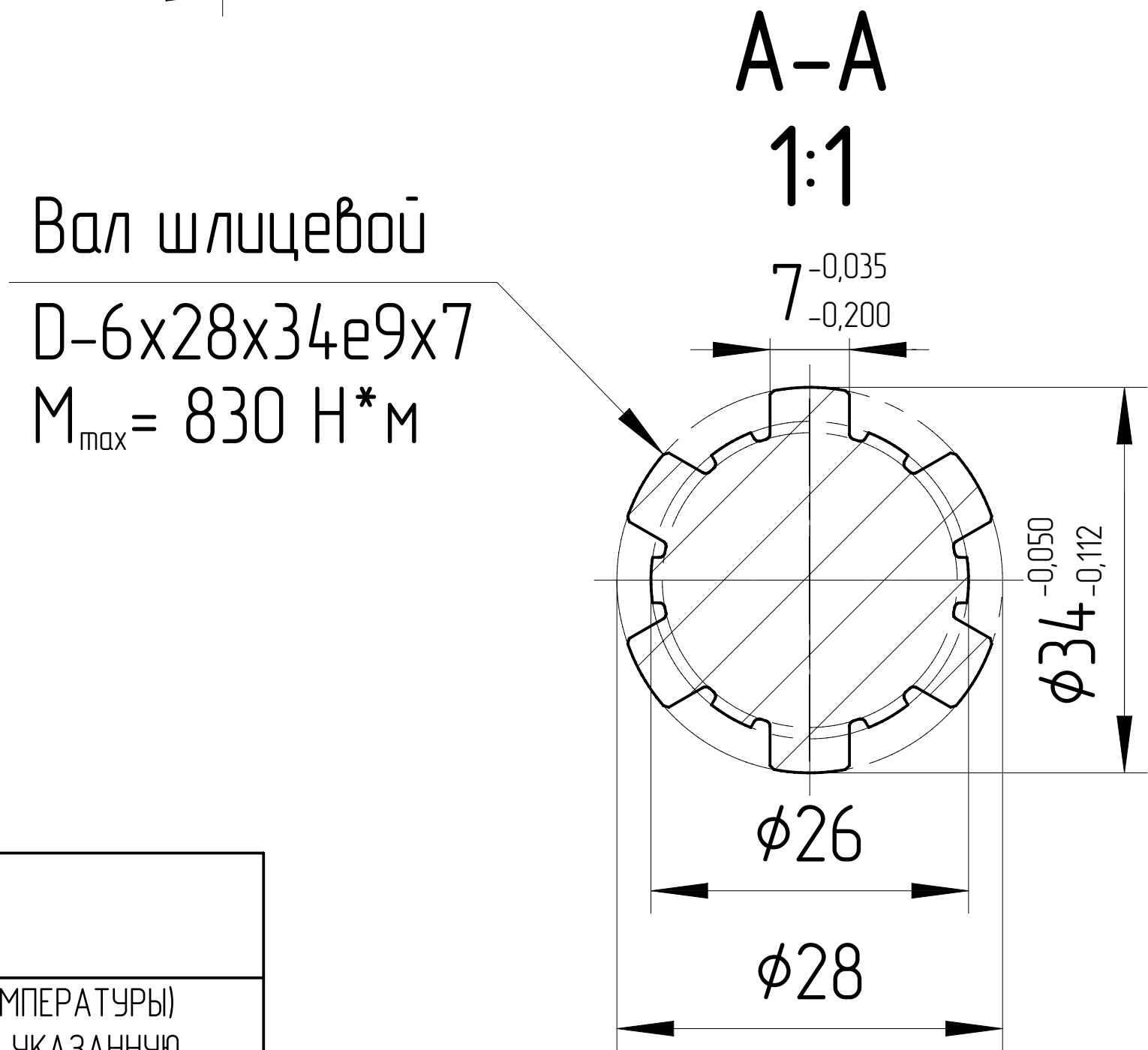
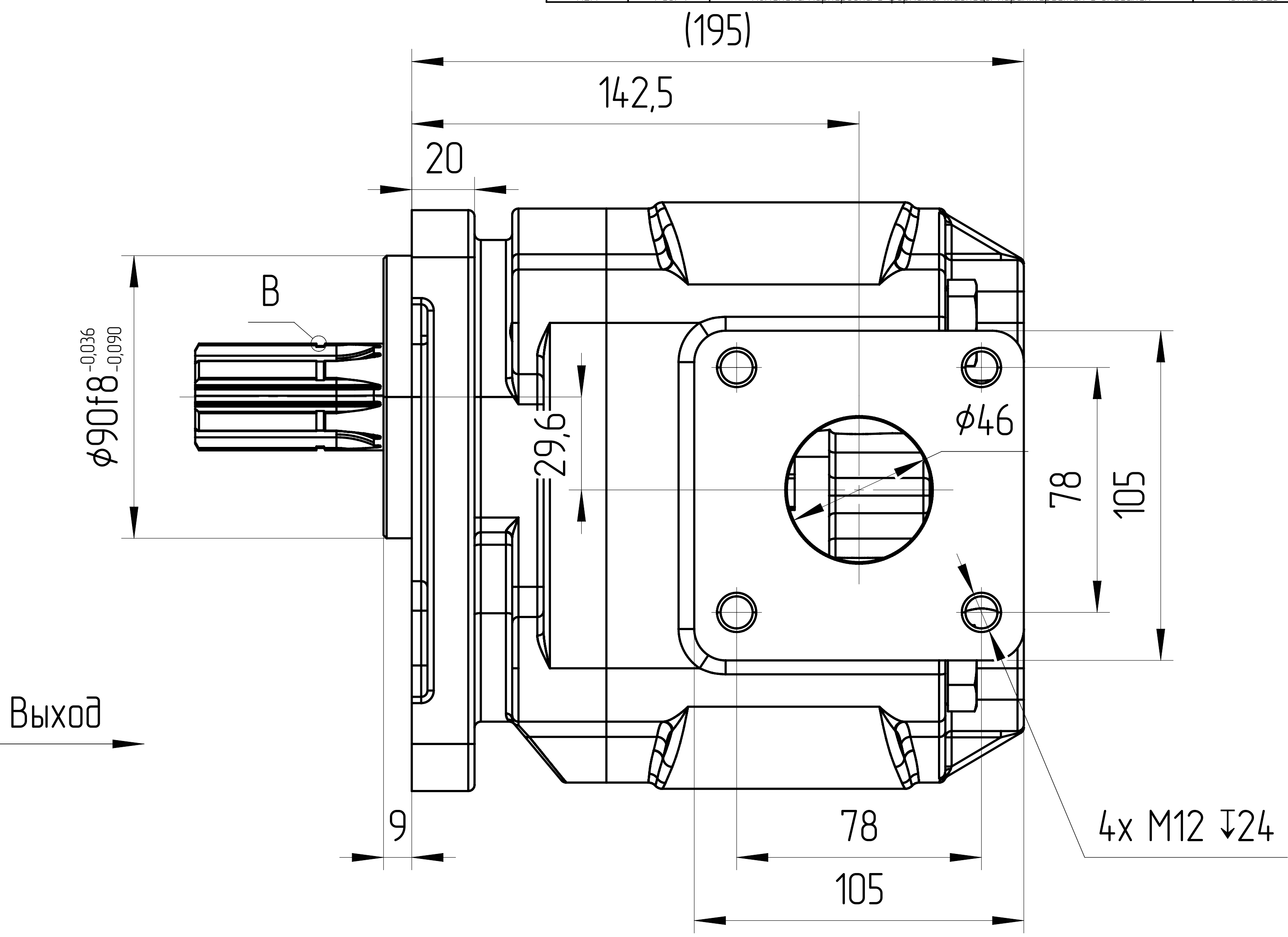
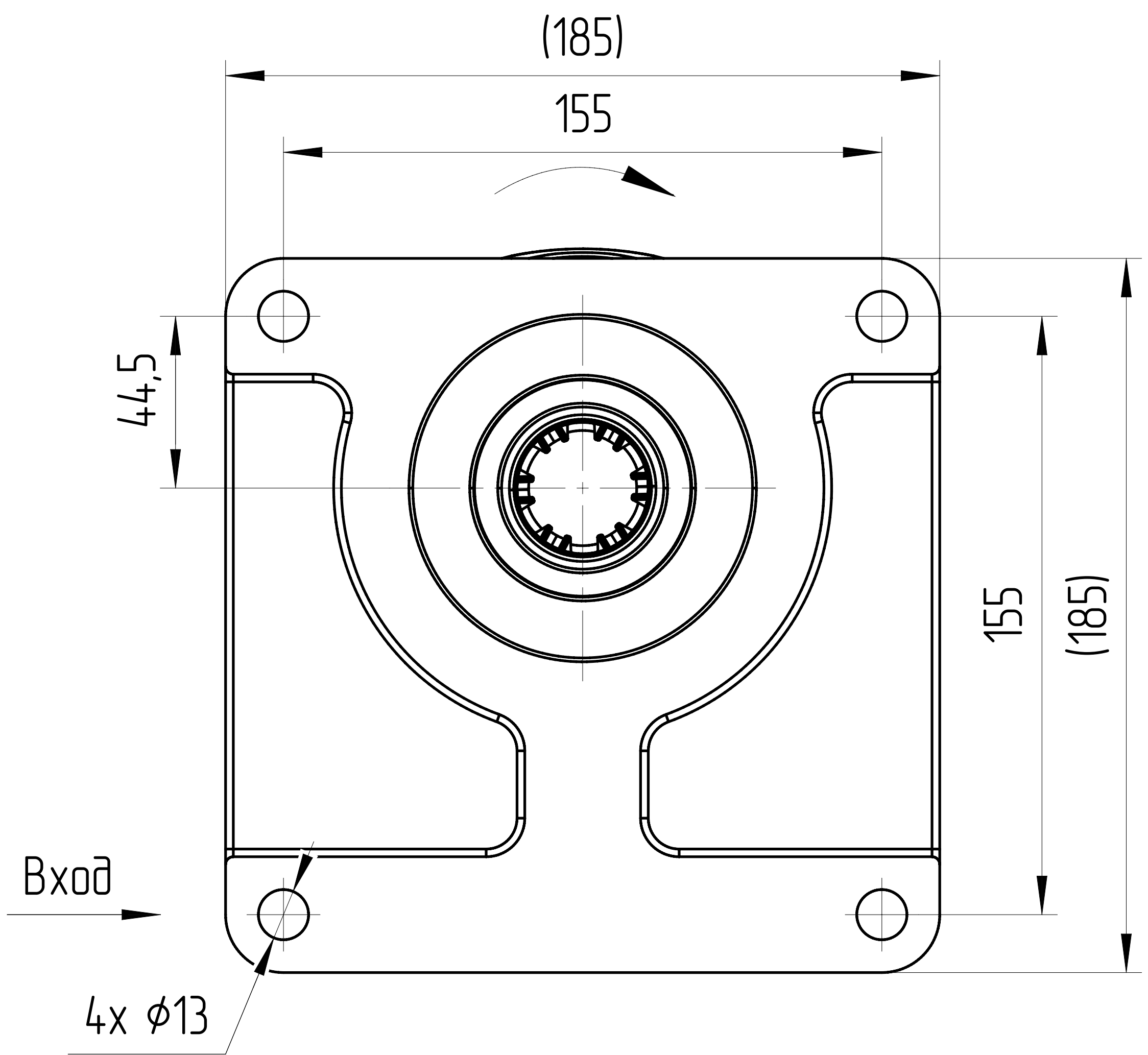
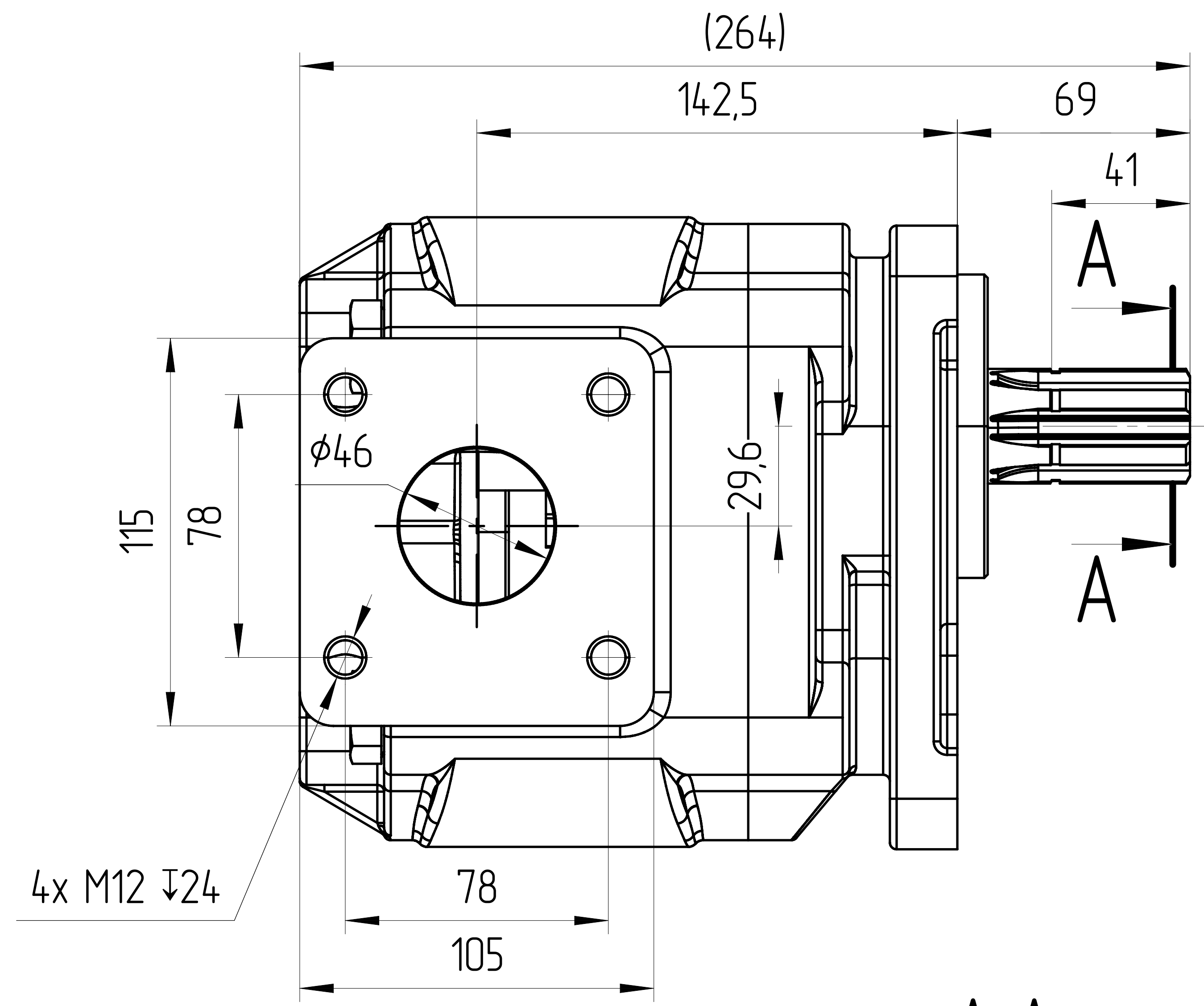


ПМА	Ред. 1	Чертеж переопределен по стандарту JSF Россия	01.02.2023
ПМА	Ред. 2	Изменен описание	13.09.2023
ПМА	Ред. 3	Изменен маркировка	13.06.2024
КГА	Ред. 4	Изменен маркировка и формат таблицы характеристик и описания	13.11.2025



### ХАРАКТЕРИСТИКИ СИСТЕМЫ

РАБОТА НА МАКСИМАЛЬНЫХ ПАРАМЕТРАХ (ОБОРОТОВ, ДАВЛЕНИЯ, ТЕМПЕРАТУРЫ) ДОЛЖНА БЫТЬ СОГЛАСОВАНА С ИНЖЕНЕРАМИ ГИДРОДРАИВ ЛЮБУЮ НЕ УКАЗАННУЮ НА ЧЕРТЕЖЕ ИНФОРМАЦИЮ СЛЕДУЕТ ИСКАТЬ В КАТАЛОГЕ / РУКОВОДСТВЕ ПО ЭКСПЛУАТАЦИИ СООТВЕТСТВУЮЩИХ СЕРИЙ ИЛИ В ПАСПОРТЕ ИЗДЕЛИЯ

ЦВЕТ	ЧЕРНЫЙ	RAL 9005
САЛЬНИК ВАЛА [bar]	МИН	-0,3
	МАКС	+1,3
МАТЕРИАЛ УПЛОТНЕНИЙ	NBR (Б.Н.КАУЧУК)	
	МИН (ХОЛОДНЫЙ СТАРТ)	-40
ТЕМПЕРАТУРА ОКРУЖАЮЩЕЙ СРЕДЫ [°C]	МАКС	+55
	МИН	-20
ТЕМПЕРАТУРА РАБОЧЕЙ СРЕДЫ [°C]	ПОСТОЯННЫЙ	ОТ 0 ДО +80
	МАКС	+100
ОБЪЕМНЫЙ КПД	НЕ МЕНЕЕ	0,92
ПОЛНЫЙ КПД	НЕ МЕНЕЕ	0,80
ТОНКООСТЬ ФИЛЬТРАЦИИ [мкм]	НОМИНАЛЬНАЯ	25
МОМЕНТ ВРАЩЕНИЯ ВЕДУЩЕГО ВАЛА [Н*М]	НЕ БОЛЕЕ	830

0. НАИМЕНОВАНИЕ ДЛЯ ЗАКАЗА:  
НАСОС ШЕСТЕРЕННЫЙ GHD2-125R-R15D25-SS04S04-ND (220700B6R)
- НА ЧЕРТЕЖЕ ИЗОБРАЖЕН НАСОС ПРАВОГО ВРАЩЕНИЯ.
  - НАПРАВЛЕНИЕ ВРАЩЕНИЯ ОПРЕДЕЛЯЕТСЯ ПРИ ВЗГЛЯДЕ НА НАСОС СО СТОРОНЫ ВАЛА - НАСОС МОЖЕТ ИСПОЛЬЗОВАТЬСЯ ТОЛЬКО ПРИ ДАННОМ НАПРАВЛЕНИИ ВРАЩЕНИЯ.
  - АКСИАЛЬНЫЕ И РАДИАЛЬНЫЕ НАГРУЗКИ НА ВАЛУ ИЗДЕЛИЯ НЕДОПУСТИМЫ.
  - НЕОКРАШЕННЫЕ ПОВЕРХНОСТИ ПОКРЫВАЮТСЯ АНТИКОРРОЗИЙНЫМ ПРЕДОХРАНЯЮЩИМ СПРЕЕМ. НА ПОРТЫ СТАВЯТСЯ ЗАГЛУШКИ. КОНЕЦ ВАЛА ЗАЩИЩЕН ПЛАСТИКОВОЙ ЗАГЛУШКОЙ, ПРЕДОХРАНЯЮЩЕЙ ВАЛ ОТ МЕХАНИЧЕСКИХ ПОВРЕЖДЕНИЙ. ЗАГЛУШКИ ДЕМОНТИРУЮТСЯ ВРУЧНУЮ.
  - ИСПЫТАНИЯ ВЫХОДНОГО КОНТРОЛЯ ПРОИЗВОДЯТСЯ ПРИ ДАВЛЕНИИ 200 БАР И СКОРОСТИ ВРАЩЕНИЯ 1500 ОБ/МИН.

РАБОЧИЙ ОБЪЕМ [см³]	НОМИНАЛЬНОЕ ДАВЛЕНИЕ [бар]	СКОРОСТЬ ВРАЩЕНИЯ [об/мин]	НАПРАВЛЕНИЕ ВРАЩЕНИЯ [-]	ЧЕРТЕЖ НОМЕР	КОД ЗАКАЗА
125	280	350-3000	ПРОТИВ ЧАСОВОЙ СРЕЛКИ	GHD2-125L-R15D25-SS04S04-NP.V1H4	220700B6L
125	280	350-3000	ПО ЧАСОВОЙ СРЕЛКЕ	GHD2-125R-R15D25-SS04S04-NP.V1H4	220700B6R

ISO-E		Исполн	Дата	Лист номер	Код заказа																								
Общий параметр шероховатости поверхности: Ra [µm]		Разраб	Дата	001	СМ. ТАБЛИЦУ																								
Максимальное округление немаркированных краев и переходов: R0.5 (0.5x45)		Утвердил	Дата	JSF GROUP DESIGN AND QUALITY OF CZECH REPUBLIC																									
Общие допуски согласно ISO 2768 Класс точности: m		Материал	12.05.2022	ГАБАРИТНЫЙ ЧЕРТЕЖ																									
Точности для размеров, не указанные в чертеже, в соответствии с ISO 2768m		Масса [кг]	Вид продукта																										
<table border="1"> <tr><td>+05</td><td>+3</td><td>+6</td><td>+30</td><td>+120</td><td>+400</td><td>+1000</td><td>+2000</td></tr> <tr><td>-03</td><td>-6</td><td>-30</td><td>-120</td><td>-400</td><td>-1000</td><td>-2000</td><td>-4000</td></tr> <tr><td>+01</td><td>+01</td><td>+02</td><td>+03</td><td>+05</td><td>+08</td><td>+12</td><td>+20</td></tr> </table>		+05	+3	+6	+30	+120	+400	+1000	+2000	-03	-6	-30	-120	-400	-1000	-2000	-4000	+01	+01	+02	+03	+05	+08	+12	+20	Масштаб	НАСОС ШЕСТЕРЕННЫЙ		
+05	+3	+6	+30	+120	+400	+1000	+2000																						
-03	-6	-30	-120	-400	-1000	-2000	-4000																						
+01	+01	+02	+03	+05	+08	+12	+20																						
CAD - dft.		1:2	Этот чертеж является интеллектуальной собственностью JSF Group. Без разрешения официального представителя его нельзя копировать, воспроизводить или предоставлять третьим лицам. Все права защищены.																										