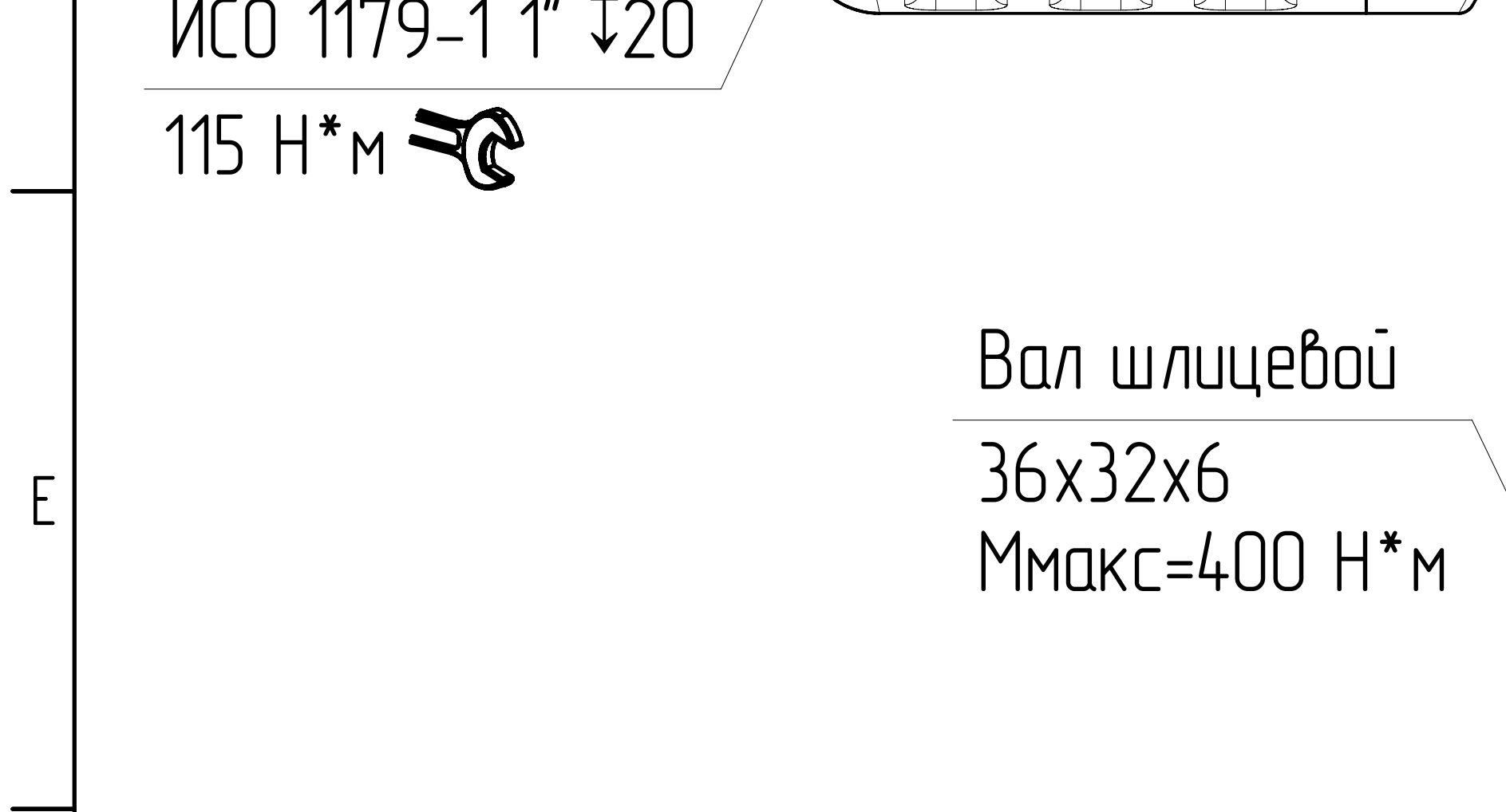
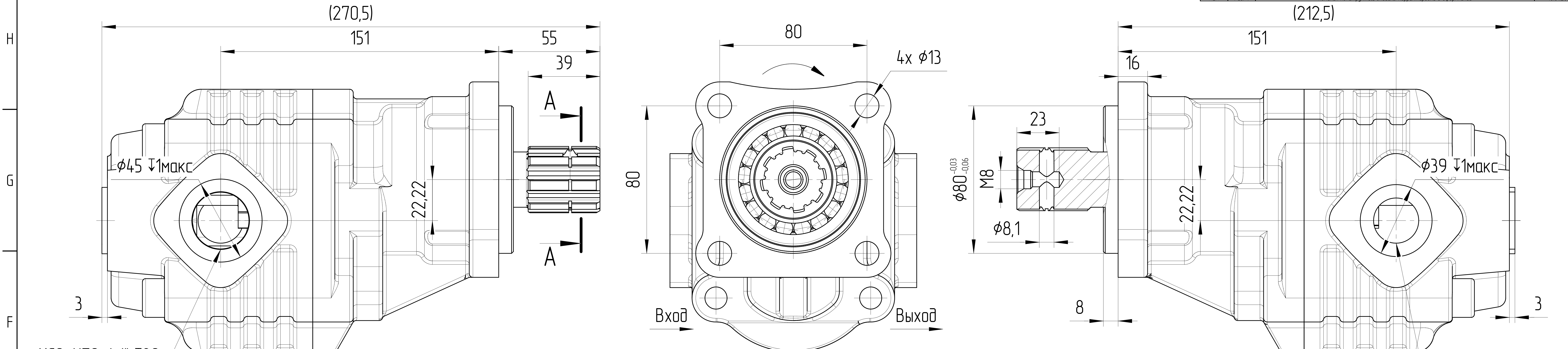
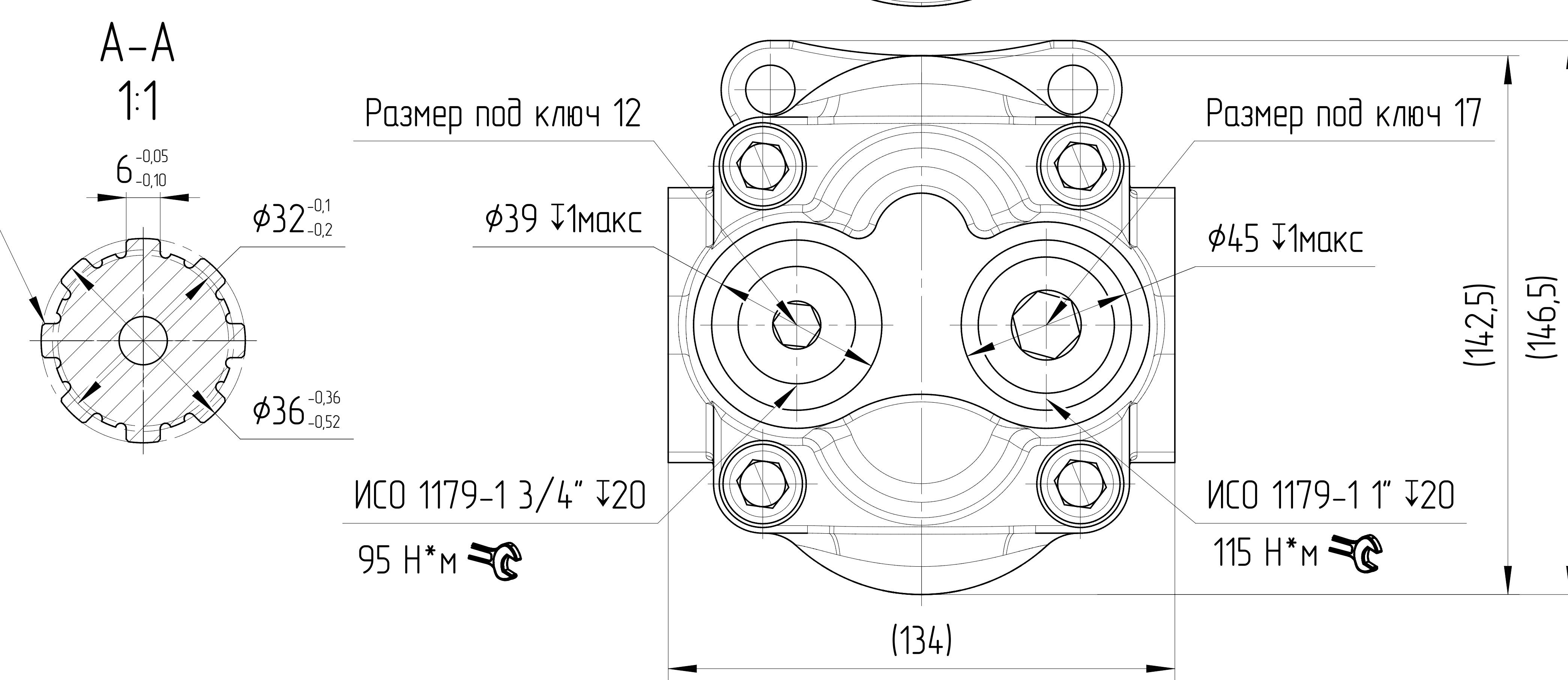


ПМА	Рей. 1	09.09.2025
ПМА	Рей. 2	10.09.2025
ПМА	Рей. 3	15.09.2025
МММ	Рей. 4	16.01.2026



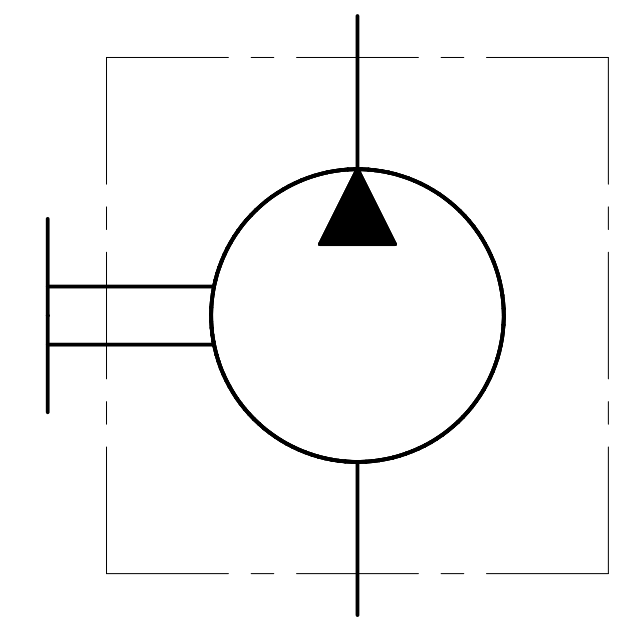
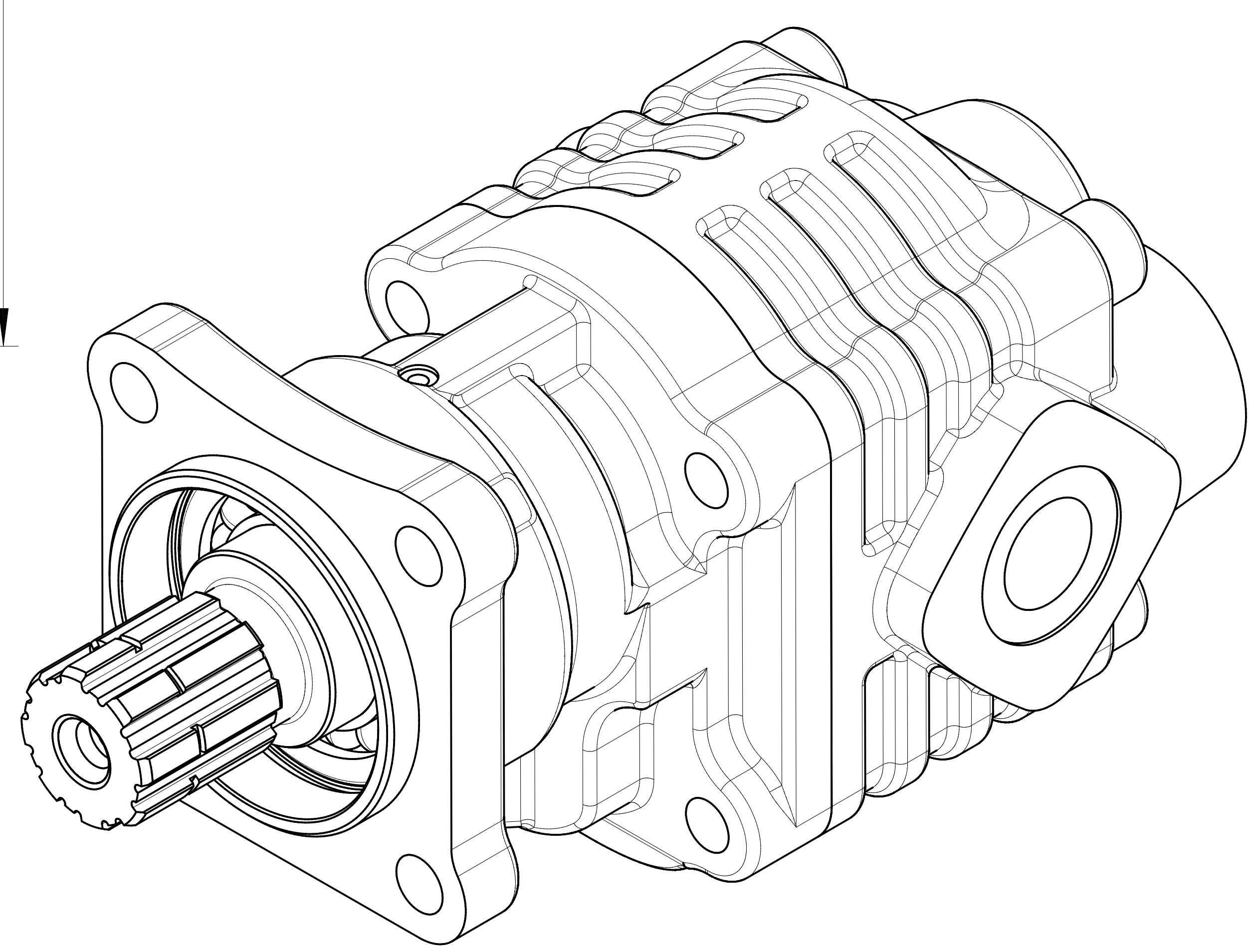
ХАРАКТЕРИСТИКИ СИСТЕМЫ		
РАБОТА НА МАКСИМАЛЬНЫХ ПАРАМЕТРАХ (ОБОРОТОВ, ДАВЛЕНИЯ, ТЕМПЕРАТУРЫ) ДОЛЖНА БЫТЬ СОГЛАСОВАНА С ИНЖЕНЕРАМИ ГИДРОДРАЙВ / ЛЮБУЮ НЕ УКАЗАННУЮ НА ЧЕРТЕЖЕ ИНФОРМАЦИЮ СЛЕДУЕТ ИСКАТЬ В КАТАЛОГЕ / РУКОВОДСТВЕ ПО ЭКСПЛУАТАЦИИ СООТВЕТСТВУЮЩИХ СЕРИЙ ИЛИ В ПАСПОРТЕ ИЗДЕЛИЯ		
ЦВЕТ	ЧЕРНЫЙ	
САЛЬНИК ВАЛА [бар]	МИН	-0,3
	МАКС	+1,3
МАТЕРИАЛ УПЛОТНЕНИЙ	Гидрированный бутадиен-нитрильный каучук	
	МИН (ХОЛОДНЫЙ СТАРТ)	-50
ТЕМПЕРАТУРА ОКРУЖАЮЩЕЙ СРЕДЫ [°C]	МАКС	+55
	МИН	-50
ТЕМПЕРАТУРА РАБОЧЕЙ СРЕДЫ [°C]	ПОСТОЯННЫЙ	от -20 до +80
	МАКС	+100
ОБЪЕМНЫЙ КПД	НЕ МЕНЕЕ	0,92
	ПОЛНЫЙ КПД	НЕ МЕНЕЕ
ТОНКОСТЬ ФИЛЬТРАЦИИ [мкм]	НОМИНАЛЬНАЯ	25
МОМЕНТ ВРАЩЕНИЯ ВЕДУЩЕГО ВАЛА [Н*М]	НЕ БОЛЕЕ	400
АКСИАЛЬНАЯ НАГРУЗКА НА ВАЛ [Н]	МАКС	600
РАДИАЛЬНАЯ НАГРУЗКА НА СЕРЕДИНЕ ВЫЛЕТА ВАЛА [Н]	МАКС	1800



0. НАИМЕНОВАНИЕ ДЛЯ ЗАКАЗА:
 НАСОС ШЕСТЕРЕННЫЙ ГХД1-63Р-ИО1Д18-ЦГО5Г05Г04Г04-Ш2Д (2509С38РШ)

- НА ЧЕРТЕЖЕ ИЗОБРАЖЕН НАСОС ПРАВОГО ВРАЩЕНИЯ. ДЛЯ НАСОСА ЛЕВОГО ВРАЩЕНИЯ ПОРТЫ ВХОДА И ВЫХОДА МЕНЯЮТСЯ МЕСТАМИ.
- НАПРАВЛЕНИЕ ВРАЩЕНИЯ ОПРЕДЕЛЯЕТСЯ ПРИ ВЗГЛЯДЕ НА НАСОС СО СТОРОНЫ ВАЛА - НАСОС МОЖЕТ ИСПОЛЬЗОВАТЬСЯ ТОЛЬКО ПРИ ДАННОМ НАПРАВЛЕНИИ ВРАЩЕНИЯ.
- ДИАПАЗОН РАБОЧИХ ТЕМПЕРАТУР: МИН. -50 °C; НЕПРЕРЫВНЫЙ -20-80 °C; МАКС. 100 °C.
- ДИАПАЗОН ТЕМПЕРАТУР ОКРУЖАЮЩЕЙ СРЕДЫ -50-55 °C.
- ЦВЕТ ПОКРАСКИ: ЧЕРНЫЙ.
- НЕОКРАШЕННЫЕ ПОВЕРХНОСТИ ПОКРЫВАЮТСЯ АНТИКОРРОЗИЙНЫМ СПРЕЕМ. НА ПОРТЫ СТАВЯТСЯ ЗАГЛУШКИ. КОНЕЦ ВАЛА ЗАЩИЩЕН ПЛАСТИКОВЫМ ЧЕХЛОМ, ПРЕДОХРАНЯЮЩИМ ОТ МЕХАНИЧЕСКИХ ПОВРЕЖДЕНИЙ. ЗАГЛУШКИ И ЧЕХОЛ СНИМАЮТСЯ ВРУЧНУЮ.
- ИСПЫТАНИЯ ВЫХОДНОГО КОНТРОЛЯ ПРОИЗВОДЯТСЯ ПРИ ДАВЛЕНИИ 200 БАР И СКОРОСТИ ВРАЩЕНИЯ 1500 ОБ/МИН.
- РАБОЧАЯ ЖИДКОСТЬ: МИНЕРАЛЬНЫЕ МАСЛА ПО МГЕ-46В ТУ 38.001347-000 ИЛИ АНАЛОГИЧНЫЕ.
- ПОСТАВЛЯЕТСЯ С МЕТАЛЛИЧЕСКОЙ ЗАГЛУШКОЙ НА ОБОИХ ПОРТАХ ЗАДНЕЙ КРЫШКИ КОРПУСА.

МОМЕНТ ЗАТЯЖКИ НА ПОРТУ 3/4" - 95 Н*М.
 МОМЕНТ ЗАТЯЖКИ НА ПОРТУ 1" - 115 Н*М.



63	280	350	1500	3000	ПОРТИВ ЧАСОВОЙ СРЕЛКИ	ГХД1-63Л-ИО1Д18-ЦГО5Г05Г04Г04-Ш2Д	2509С38Л/Ш
63	280	350	1500	3000	ПО ЧАСОВОЙ СРЕЛКЕ	ГХД1-63Р-ИО1Д18-ЦГО5Г05Г04Г04-Ш2Д	2509С38РШ
РАБОЧИЙ ОБЪЕМ [см³]	МАКС. ПРОДОЛЖ. ДАВЛЕНИЕ [бар]	МИН. СКОРОСТЬ ВРАЩЕНИЯ [об/мин]	НОМ. СКОРОСТЬ ВРАЩЕНИЯ [об/мин]	МАКС. СКОРОСТЬ ВРАЩЕНИЯ [об/мин]	НАПРАВЛЕНИЕ ВРАЩЕНИЯ [-]	ЧЕРТЕЖ НОМЕР	КОД ЗАКАЗА

ИСО-Е	Иллюстр. сим.	Или чертёж	Дата	Получ.	Лист номер	Код заказа
					001	СМ. ТАБЛИЦУ
Общий параметр шероховатости поверхности: Ra [µm]		Разраб.	Дата	Производство		
Максимальное округление немаркированных краёв и переходов: R0,5 (0,5x45)		Утвердил	Дата	000 "Гидродрайв"		
Общие допуски согласно ИСО 2768		Материал		ГАБАРИТНЫЙ ЧЕРТЕЖ		
Класс точности: c		В440		Вид продукта		
Точности для размеров, не указанные в чертеже, в соответствии с ИСО 2768c		Масса [кг]		НАСОС ШЕСТЕРЕННЫЙ		
+0,5 -0,5 +3 -3 +6 -6 +30 -30 +120 -120 +400 -400 +1000 -1000 +2000 -2000		Масштаб		1:1,5		
±0,2 ±0,3 ±0,5 ±0,8 ±1,2 ±2,0 ±3,0 ±4,0				Этот чертёж является интеллектуальной собственностью ООО "Гидродрайв". Без разрешения официального представителя его нельзя копировать, воспроизводить или предоставлять третьим лицам. Все права защищены.		
				A2		