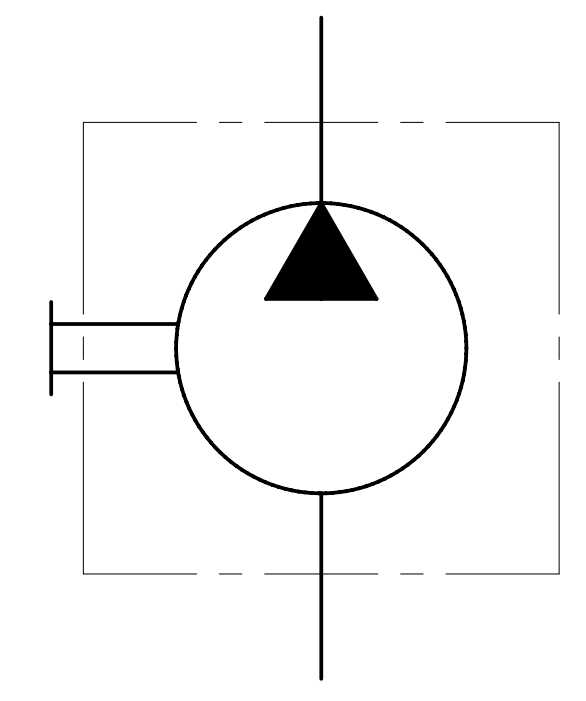
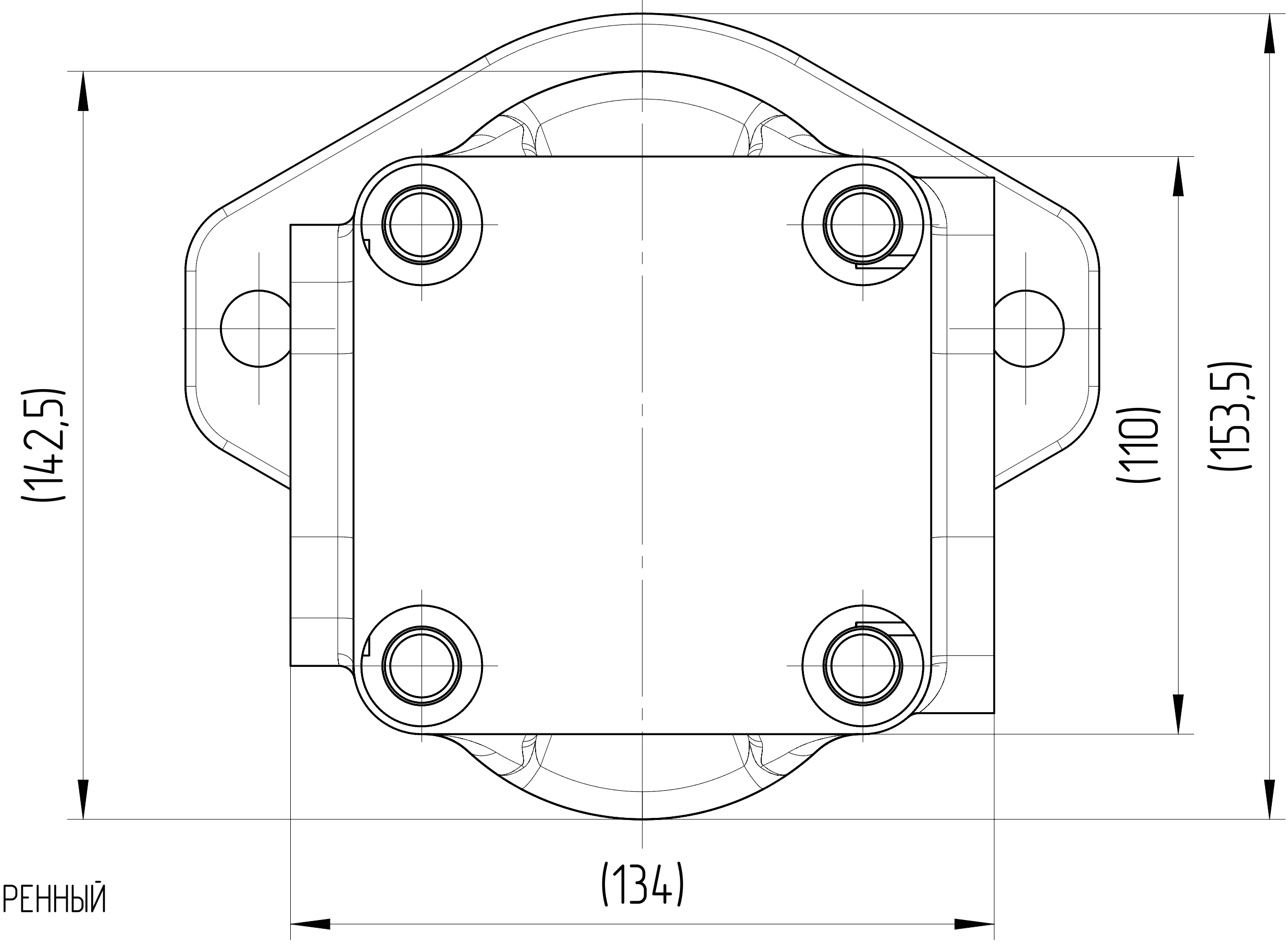
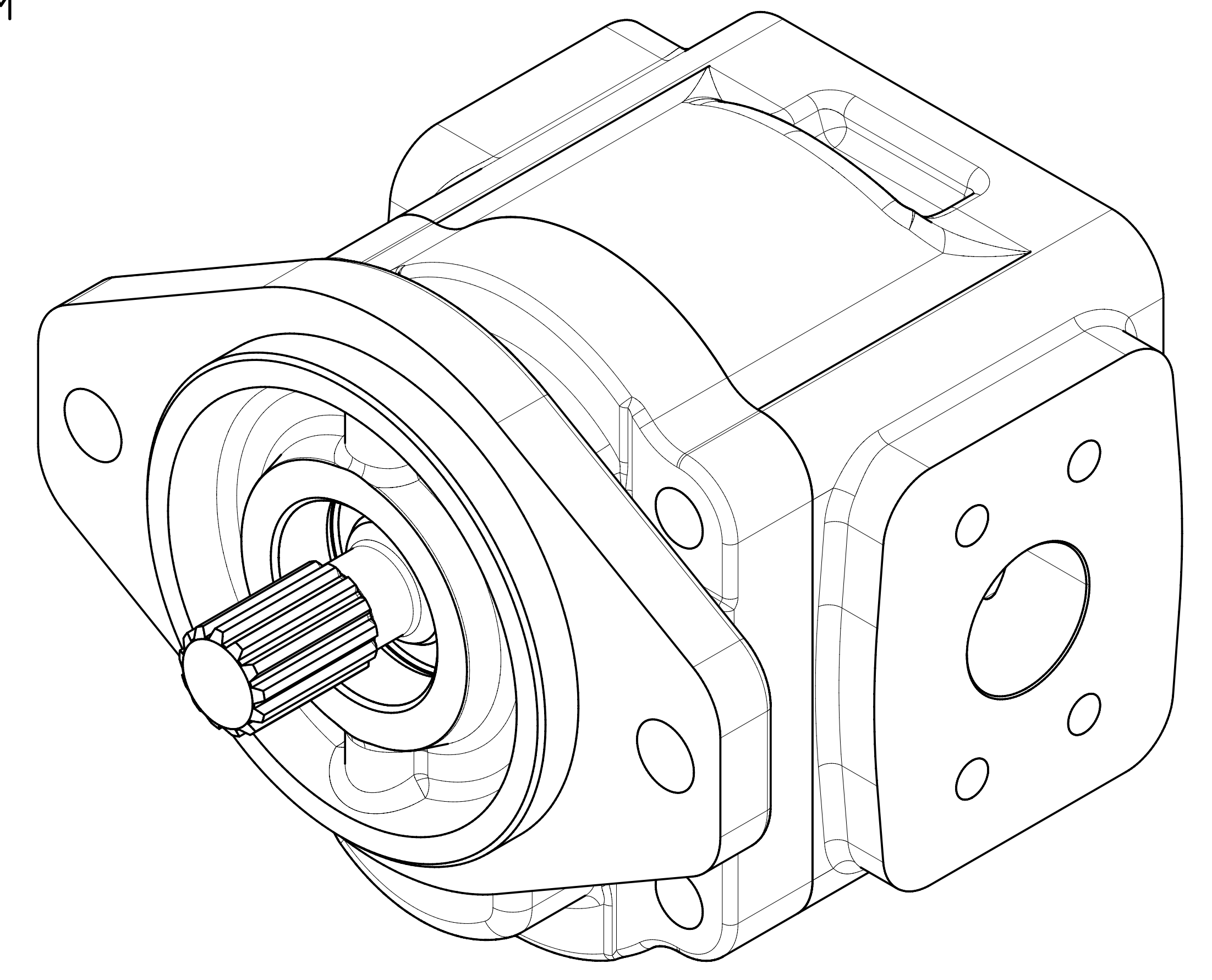
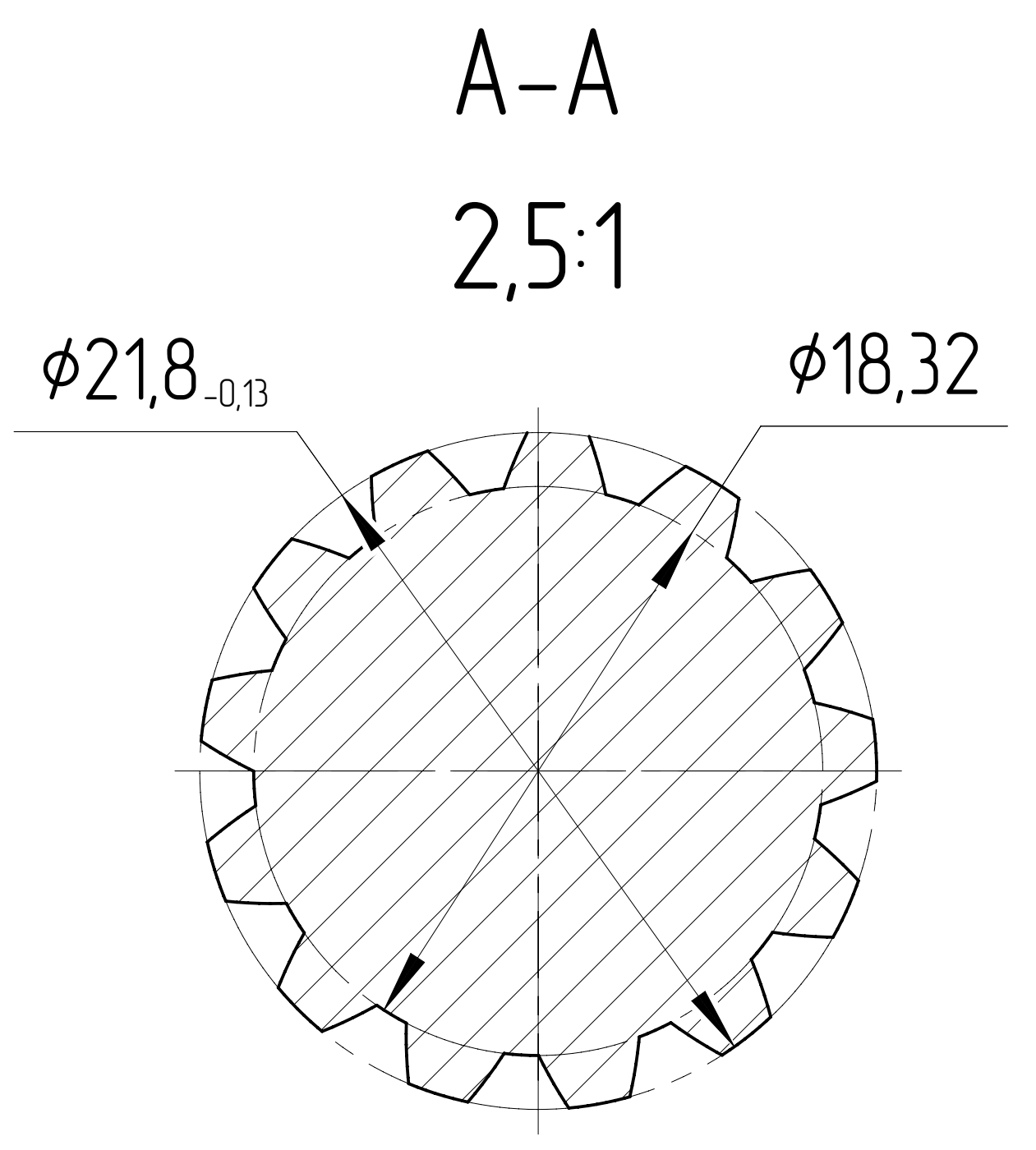


○	φ0,35	X
□	0,10/25,4	Y

Вал шлицевой
SAE 13T 16/32DP
ANSI B92.1-1996
M=270 Н·м
Посадка по боковым поверхностям



0. НАИМЕНОВАНИЕ ДЛЯ ЗАКАЗА: НАСОС ШЕСТЕРЕННЫЙ GHD1-51R-S03D13-SE05E03-NS (25060F94R)
1. НА ЧЕРТЕЖЕ ИЗОБРАЖЕН НАСОС ПРАВОГО ВРАЩЕНИЯ. ДЛЯ НАСОСА ЛЕВОГО ВРАЩЕНИЯ ПОРТЫ ВХОДА И ВЫХОДА МЕНЯЮТСЯ МЕСТАМИ.
2. НАПРАВЛЕНИЕ ВРАЩЕНИЯ ОПРЕДЕЛЯЕТСЯ ПРИ ВЗГЛЯДЕ НА НАСОС СО СТОРОНЫ ВАЛА - НАСОС МОЖЕТ ИСПОЛЬЗОВАТЬСЯ ТОЛЬКО ПРИ ДАННОМ НАПРАВЛЕНИИ ВРАЩЕНИЯ.
3. НЕОКРАШЕННЫЕ ПОВЕРХНОСТИ ПOKPЫВАЮТСЯ АНТИКОРРОЗИЙНЫМ СПРЕЕМ. НА ПОРТЫ СТАВЯТСЯ ЗАГЛУШКИ. КОНЕЦ ВАЛА ЗАЩИЩЕН ПЛАСТИКОВЫМ ЧЕХЛОМ, ПРЕДОХРАНЯЮЩИМ ОТ МЕХАНИЧЕСКИХ ПОВРЕЖДЕНИЙ. ЗАГЛУШКИ И ЧЕХОЛ СНИМАЮТСЯ ВРУЧНУЮ.
4. ИСПЫТАНИЯ ВЫХОДНОГО КОНТРОЛЯ ПРОИЗВОДЯТСЯ ПРИ ДАВЛЕНИИ 200 БАР И СКОРОСТИ ВРАЩЕНИЯ 1500 ОБ/МИН.
5. НАСОСЫ ЛЕВОГО ВРАЩЕНИЯ ПОСТАВЛЯЮТСЯ ОКРАШЕННЫМИ В ЧЕРНЫЙ ЦВЕТ ПОД МАРКИРОВКОЙ "GHD1-51L-S03D13-SE05E03-ND"
НАСОСЫ ПРАВОГО ВРАЩЕНИЯ ПОСТАВЛЯЮТСЯ ОКРАШЕННЫМИ В СЕРЫЙ ЦВЕТ ПОД МАРКИРОВКОЙ "GHD1-51R-S03D13-SE05E03-NS"



ХАРАКТЕРИСТИКИ СИСТЕМЫ

РАБОТА НА МАКСИМАЛЬНЫХ ПАРАМЕТРАХ (ОБОРОТОВ, ДАВЛЕНИЯ, ТЕМПЕРАТУРЫ) ДОЛЖНА БЫТЬ СОГЛАСОВАНА С ИНЖЕНЕРАМИ ГИДРОДРАЙВ		
ЦВЕТ ДЛЯ ЛЕВОГО ВРАЩЕНИЯ	ЧЕРНЫЙ	RAL 9005
ЦВЕТ ДЛЯ ПРАВОГО ВРАЩЕНИЯ	СЕРЫЙ	RAL 7015
САЛЬНИК ВАЛА [bar]	МИН	-0,3
	МАКС	+1,3
МАТЕРИАЛ УПЛОТНЕНИЙ	NBR (Б.Н.КАУЧУК)	
ТЕМПЕРАТУРА ОКРУЖАЮЩЕЙ СРЕДЫ [°C]	МИН (ХОЛОДНЫЙ СТАРТ)	-40
	МАКС	+55
ТЕМПЕРАТУРА РАБОЧЕЙ СРЕДЫ [°C]	МИН	-20
	ПОСТОЯННЫЙ	ОТ 0 ДО +80
ОБЪЕМНЫЙ КПД	МАКС	+100
	ПОЛНЫЙ КПД	НЕ МЕНЕЕ 0,92
ТОНКСТЬ ФИЛЬТРАЦИИ [мкм]	НОМИНАЛЬНАЯ	25
МОМЕНТ ВРАЩЕНИЯ ВЕДУЩЕГО ВАЛА [Н*м]	НЕ БОЛЕЕ	270
РАДИАЛЬНОЕ ПЕРЕМЕЩЕНИЕ ВЕДУЩЕГО ВАЛА ПРИ РАБОТЕ С ПРИВОДОМ [мм]	НЕ БОЛЕЕ	0,3

51	300	350-3000	ПРОТИВ ЧАСОВОЙ СТРЕЛКИ	GHD1-51L-S03D13-SE05E03-ND	25060F94L
51	300	350-3000	ПО ЧАСОВОЙ СТРЕЛКЕ	GHD1-51R-S03D13-SE05E03-NS	25060F94R
РАБОЧИЙ ОБЪЕМ [см³]	МАКС. ПРОДОЛЖ. ДАВЛЕНИЕ [бар]	СКОРОСТЬ ВРАЩЕНИЯ [об/мин]	НАПРАВЛЕНИЕ ВРАЩЕНИЯ [-]	ЧЕРТЕЖ НОМЕР	КОД ЗАКАЗА

ISO-E		Лист номер	001	Код заказа	СМ. ТАБЛИЦУ
Общий параметр шероховатости поверхности: Ra [µm]	Разраб	Дата	Производство		
Максимальное округление немаркированных краев и переходов: R0.5 (0.5x45)	Эксперт	Дата	jst GROUP DESIGN AND QUALITY OF CZECH REPUBLIC		
Общие допуски согласно ISO 2768 Класс точности: c	Материал	ГАБАРИТНЫЙ ЧЕРТЕЖ			
Точности для размеров, не указанные в чертеже, в соответствии с ISO 2768 c	Масса [кг]	Вид продукта			
+0.5 -0.5 +0.3 -0.3 +0.6 -0.6 +0.30 -0.30 +0.12 -0.12 +0.08 -0.08 +0.05 -0.05 +0.03 -0.03	14,6	НАСОС ШЕСТЕРЕННЫЙ			
+120 -120 +400 -400 +1000 -1000 ±2000 ±2000 ±0.2 ±0.2 ±0.12 ±0.12 ±0.08 ±0.08 ±0.05 ±0.05 ±0.03 ±0.03	Масштаб	Этот чертеж является интеллектуальной собственностью JSC Group. Без разрешения официального представителя его нельзя копировать, воспроизводить или предоставлять третьим лицам. Все права защищены.			
	1:1,5	A2			
	CAD - dft.				