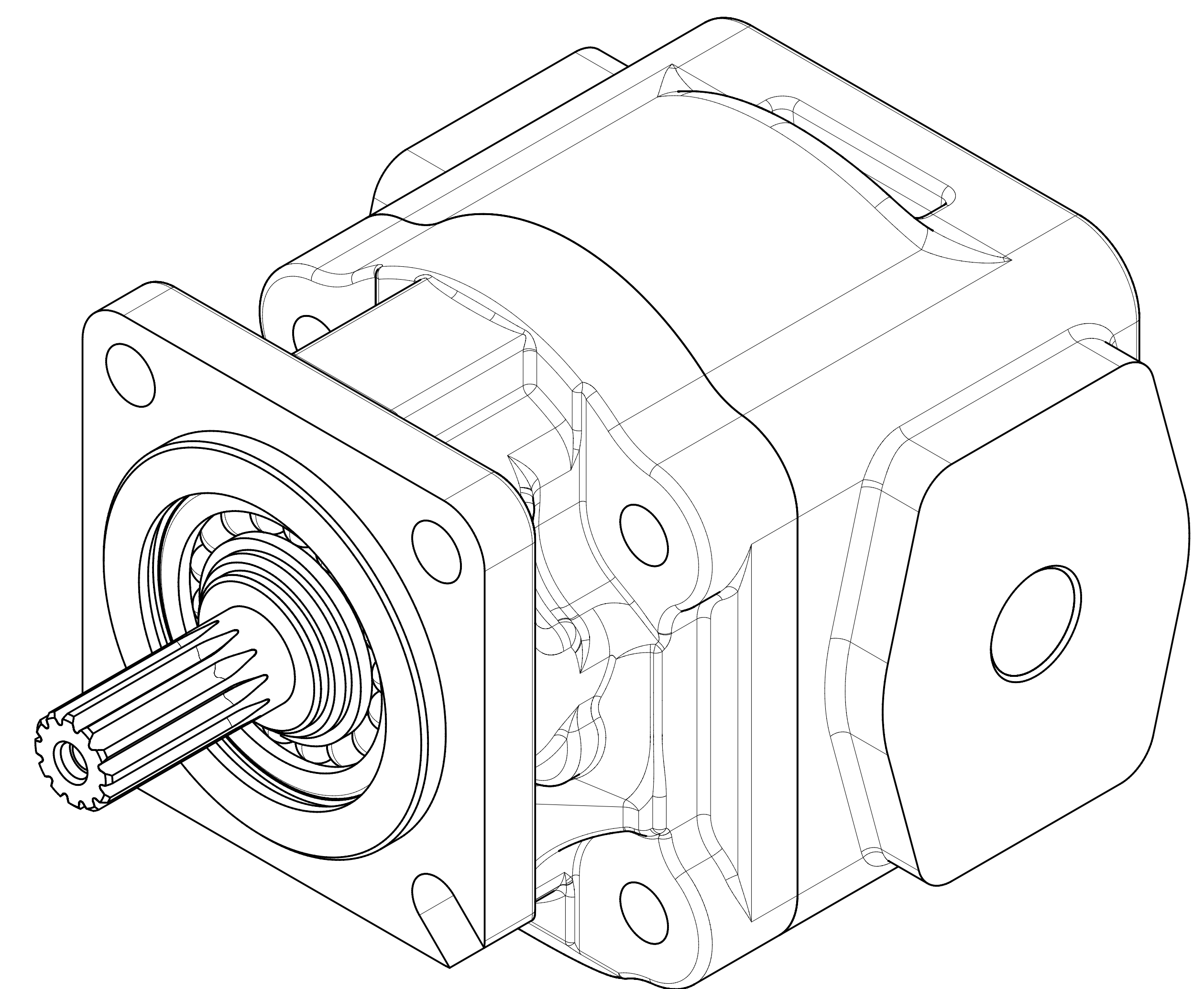
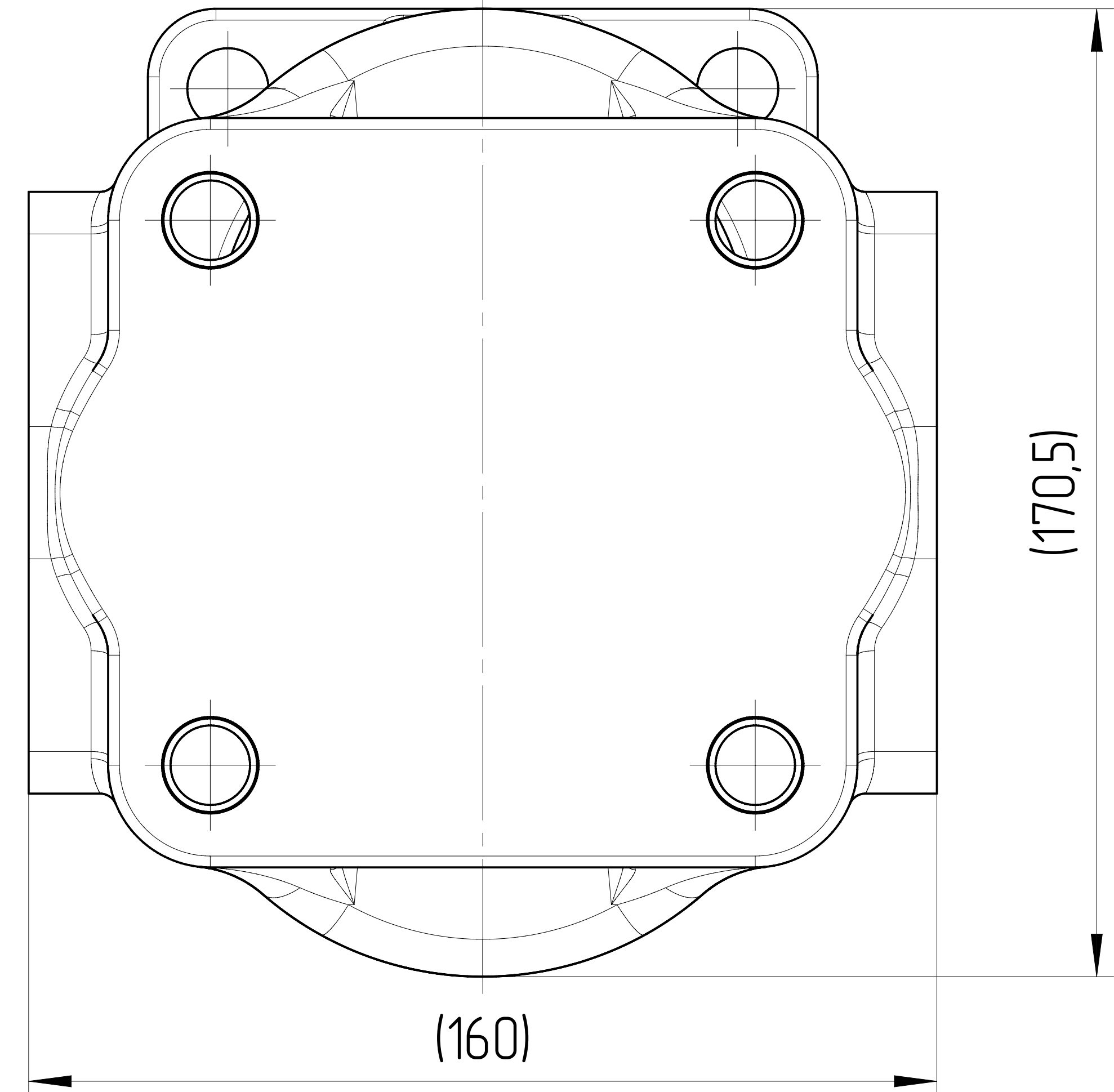
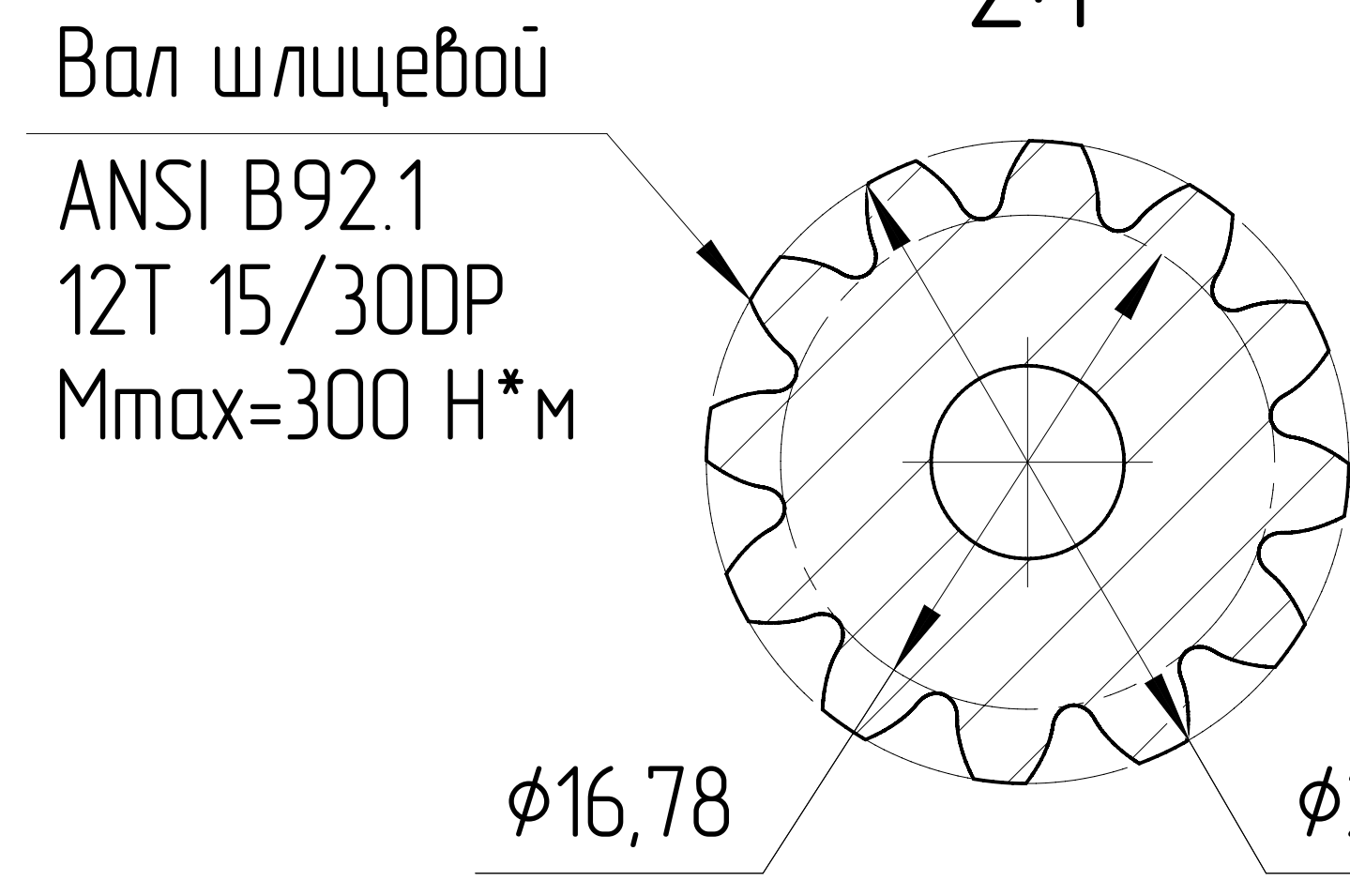


G3/4 ISO 1179-1  
50<sup>+25</sup> H·M

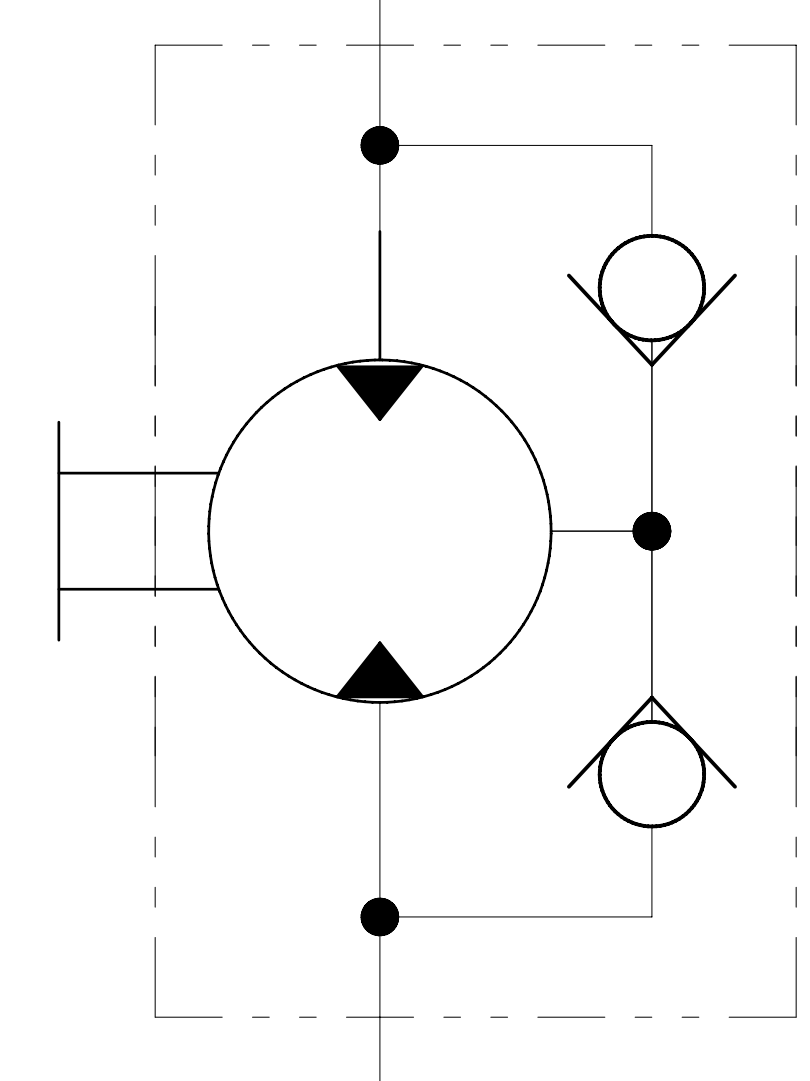


**ХАРАКТЕРИСТИКИ СИСТЕМЫ**

РАБОТА НА МАКСИМАЛЬНЫХ ПАРАМЕТРАХ (ОБОРОТОВ, ДАВЛЕНИЯ, ТЕМПЕРАТУРЫ) ДОЛЖНА БЫТЬ СОГЛАСОВАНА С ИНЖЕНЕРАМИ ГИДРОДРАИВ. ЛЮБУЮ НЕ УКАЗАННУЮ НА ЧЕРТЕЖЕ ИНФОРМАЦИЮ СЛЕДУЕТ ИСКАТЬ В КАТАЛОГЕ / РУКОВОДСТВЕ ПО ЭКСПЛУАТАЦИИ СООТВЕТСТВУЮЩИХ СЕРИЙ ИЛИ В ПАСПОРТЕ ИЗДЕЛИЯ.

ЦВЕТ	ЧЕРНЫЙ	RAL 9005
САЛЬНИК ВАЛА [bar]	МИН	-0,3
	МАКС	+5
МАТЕРИАЛ УПЛОТНЕНИЙ	NBR (Б.НКАУЧУК)	
ТЕМПЕРАТУРА ОКРУЖАЮЩЕЙ СРЕДЫ [°C]	МИН (ХОЛОДНЫЙ СТАРТ)	-40
	МАКС	+55
ТЕМПЕРАТУРА РАБОЧЕЙ СРЕДЫ [°C]	МИН	-20
	ПОСТОЯННЫЙ	ОТ 0 ДО +80
ОБЪЕМНЫЙ КПД	НЕ МЕНЕЕ	0,92
	ПОЛНЫЙ КПД	НЕ МЕНЕЕ
ТОЛКОСТЬ ФИЛЬТРАЦИИ [мкм]	НОМИНАЛЬНАЯ	25
МОМЕНТ ВРАЩЕНИЯ ВЕДУЩЕГО ВАЛА [Н·м]	НЕ БОЛЕЕ	300
АКСИАЛЬНАЯ НАГРУЗКА НА ВАЛ [Н]	МАКС	3000
РАДИАЛЬНАЯ НАГРУЗКА НА СЕРЕДИНЕ ВЫЛЕТА ВАЛА [Н]	МАКС	8000

0. НАИМЕНОВАНИЕ ДЛЯ ЗАКАЗА:  
 МОТОР ШЕСТЕРЕННЫЙ GHD2-63B-S05D31-SG04G04-N012D-M (2312DM41B)
- НА ЧЕРТЕЖЕ ИЗОБРАЖЕН РЕВЕРСИВНЫЙ МОТОР.
  - НЕОКРАШЕННЫЕ ПОВЕРХНОСТИ ПOKPЫВАЮТСЯ АНТИКОРРОЗИЙНЫМ СПРЕЕМ.
  - НА ПОРТЫ СТАВЯТСЯ ЗАГЛУШКИ. КОНЕЦ ВАЛА ЗАЩИЩЕН ПЛАСТИКОВЫМ ЧЕХЛОМ, ПРЕДОХРАНЯЮЩИМ ОТ МЕХАНИЧЕСКИХ ПОВРЕЖДЕНИЙ. ЗАГЛУШКИ И ЧЕХОЛ СНИМАЮТСЯ ВРУЧНУЮ.
  - ИСПЫТАНИЯ ВЫХОДНОГО КОНТРОЛЯ ПРОИЗВОДЯТСЯ ПРИ ДАВЛЕНИИ P=200 БАР И ВХОДЯЩЕМ ПОТОКЕ Q=Vg\*1,5 Л/МИН.



РАБОЧИЙ ОБЪЕМ [см³]	МАКСИМАЛЬНОЕ ПРОДОЛЖИТЕЛЬНОЕ ДАВЛЕНИЕ [бар]	СКОРОСТЬ ВРАЩЕНИЯ [об/мин]	НАПРАВЛЕНИЕ ВРАЩЕНИЯ [-]	ЧЕРТЕЖ НОМЕР	КОД ЗАКАЗА
63	270	350-3200	РЕВЕРСИВНОЕ	GHD2-63B-S05D31-SG04G04-N012D-M	2312DM41B

ISO-E		Исполн	Дата	Лист номер	Код заказа
		Имя инженера	16.09.2025	001	СМ. ТАБЛИЦУ
Общий параметр шероховатости поверхности: Ra [µm]		Разработ	Дата	Производство	
Максимальное округление немаркированных краев и переходов: R0.5 (0.5x45)		Květa Králová	16.09.2025		
Общие допуски согласно ISO 2768		Утвердил	Дата	ГАБАРИТНЫЙ ЧЕРТЕЖ	
Класс точности: c		Marie Horák	16.09.2025	МOTOR ШЕСТЕРЕННЫЙ	
Погрешности для размеров, не указанные в чертеже, в соответствии с ISO 2768c		Материал	Масштаб	Вид продукта	
+0.5 -0.5		B440	1:1,5	МOTOR ШЕСТЕРЕННЫЙ	
+0.3 -0.3		Масса [кг]	Масштаб	Этот чертеж является интеллектуальной собственностью JSC Group. Без разрешения оригинального производителя его нельзя копировать, воспроизводить или предоставлять третьим лицам. Все права защищены.	
+0.2 -0.2				CAD - dft.	