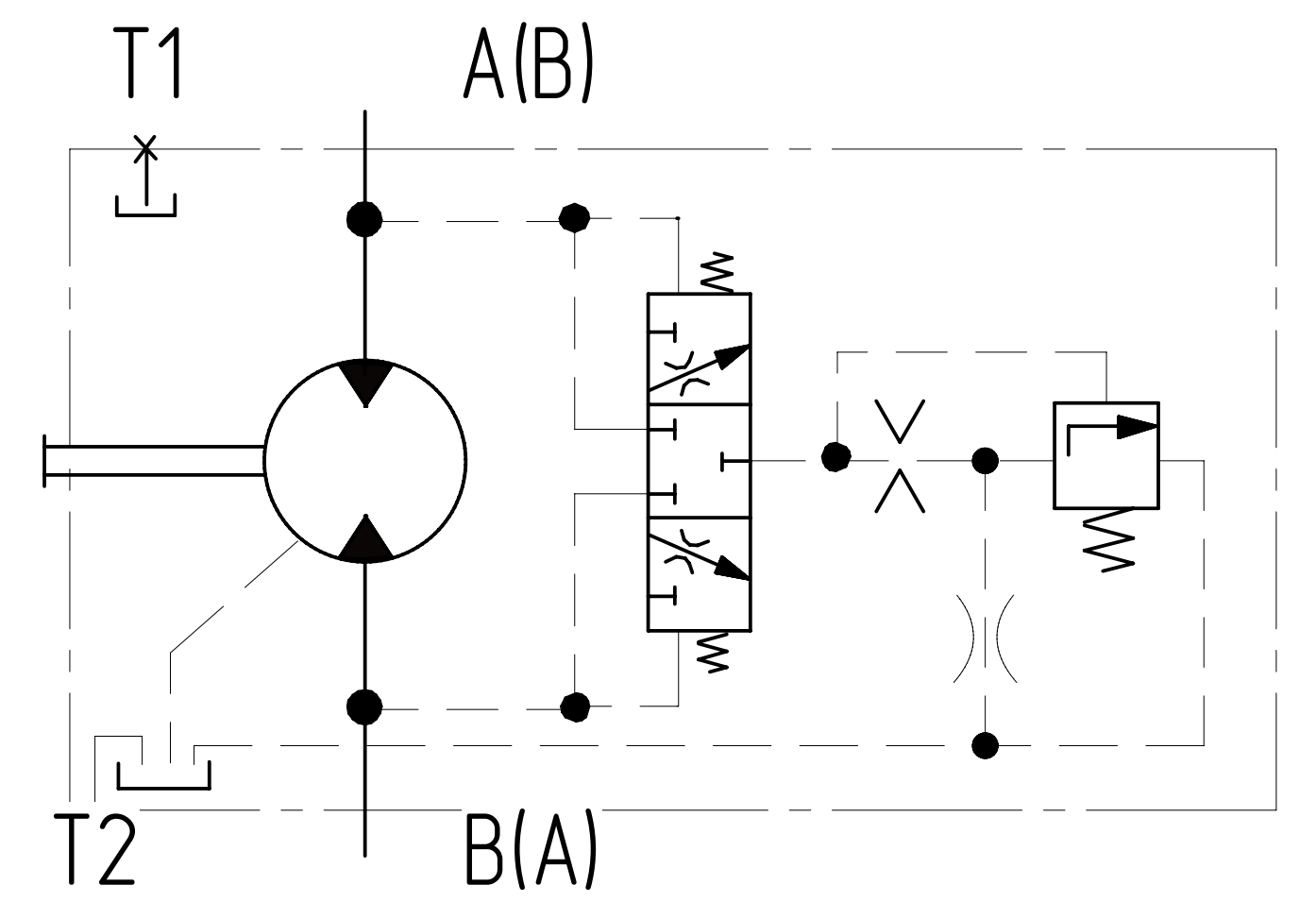


Вал цилиндрический
 AS 10x8x50
 DIN 6885



0. Наименование для заказа: аксиально-поршневой насос J2FM63/61W-VBB 027V (J2.63010116B1025)
 1. Неокрашенные поверхности покрываются антикоррозийным спреем. На все порты ставятся заглушки. Конец вала защищен экструзионной сеткой.
 2. Условия эксплуатации
 2.1. Перед началом работы долейте гидравлическое масло в корпус насоса через сливное отверстие.
 2.2. Перед началом работы стравить воздух из насоса.
 2.3 Все порты, состояние которых указано как "0", необходимо подключить к рукавам соответствующего давления.
 * - Необходимо подключение минимум одного из дренажных каналов T1 или T2.
 В подключении обоих одновременно нет необходимости.

Порт	Стандарт	Размер	Пиковое давление (бар)	Состояние
A,B	SAE J518 DIN 13	3/4 in M10x1,5 17	450	0
T1	ISO 3852	M18x1,5 12	30	X
T2	ISO 3852	M18x1,5 12	30	0*

Технические характеристики датчика скорости	DSA/12
Штекер	Коннектор DT04-4P-EPO4
Напряжение	12В/24В (±10%)
Входящий ток (без нагрузки), макс	15 mA при 24В
Выходной ток, макс	±50 mA
Диапазон частот	0..20 kHz

Параметры промывочного клапана	
Модель	DSA10-18TW/2-4P-S
Промывочный поток	3 л/мин (2,5 МПа)
Рабочая температура	-40°C-125°C

Обозначения		
Маркировка	J2FM63/61W-VBB 027V	
Код заказа	J2.63010116B1025	
Основные характеристики гидромотора		
Конструкция мотора	Мотор нерегулируемый с наклонным блоком	
Рабочий объем	см ³ 63	
Скорость вращения макс	об/мин 5000	
Давление	номинальное бар 400	
	макс бар 450	
Минимальное давление на всасывании	бар 0,2-2	
Давление дренажа	нормальное бар max 2 10°C ± 5°C	
	пиковое бар max 0,8 50°C	
Давление дренажа	пиковое бар max 6 10°C ± 5°C	
	макс бар max 2 50°C	
Температура окружающей среды	-40°C-55°C	
Условия эксплуатации		
Гидравлическая жидкость	Класс масла DIN 51524-2-HLP (DIN 51524-3-HVLP)	
	Температура окружающей среды [°C]	мин (холодный старт) -40
		макс +55
	Температура рабочей среды [°C]	мин постоянный -20
		макс +100
Уровень загрязнения	max ISO4406 18/15	
Фильтрация	10μ	
Покраска	RAL 9005, Black	

ISO-E		Исполн	Масштаб	Дата	Лист номер	Код заказа
Общий параметр шероховатости поверхности: Ra (μm)		Разработ	Дата		001 СМ. ТАБЛИЦУ	
Максимальное округление немаркированных краев и переходов: R0.5 (0.5x45)		Утвердил	Дата		jst GROUP	
Общие допуски согласно ISO 2768		Marie Horák		02.10.2025		ГАБАРИТНЫЙ ЧЕРТЕЖ
Класс точности: c		Материал		Вид продукта		АКСИАЛЬНО-ПОРШНЕВОЙ МОТОР J2FM63/61W-VBB 027V
Точности для размеров, не указанные в чертеже, в соответствии с ISO 2768c		Масса (kg)	Масштаб		Этот чертеж является интеллектуальной собственностью JSC Group. Без разрешения официального представителя его нельзя копировать, воспроизводить или предоставлять третьим лицам. Все права защищены.	
+0.5 -0.3 +0.6 -0.3 +0.8 -0.4 +1.0 -0.5 +1.2 -0.6 +1.5 -0.7 +2.0 -0.9 +3.0 -1.2 +4.0 -1.5 +6.0 -2.0 +8.0 -2.5		22,13	1:15		A2	
+0.2 +0.3 +0.5 +0.8 +1.2 +2.0 +3.0 +4.0		CAD - dft.				