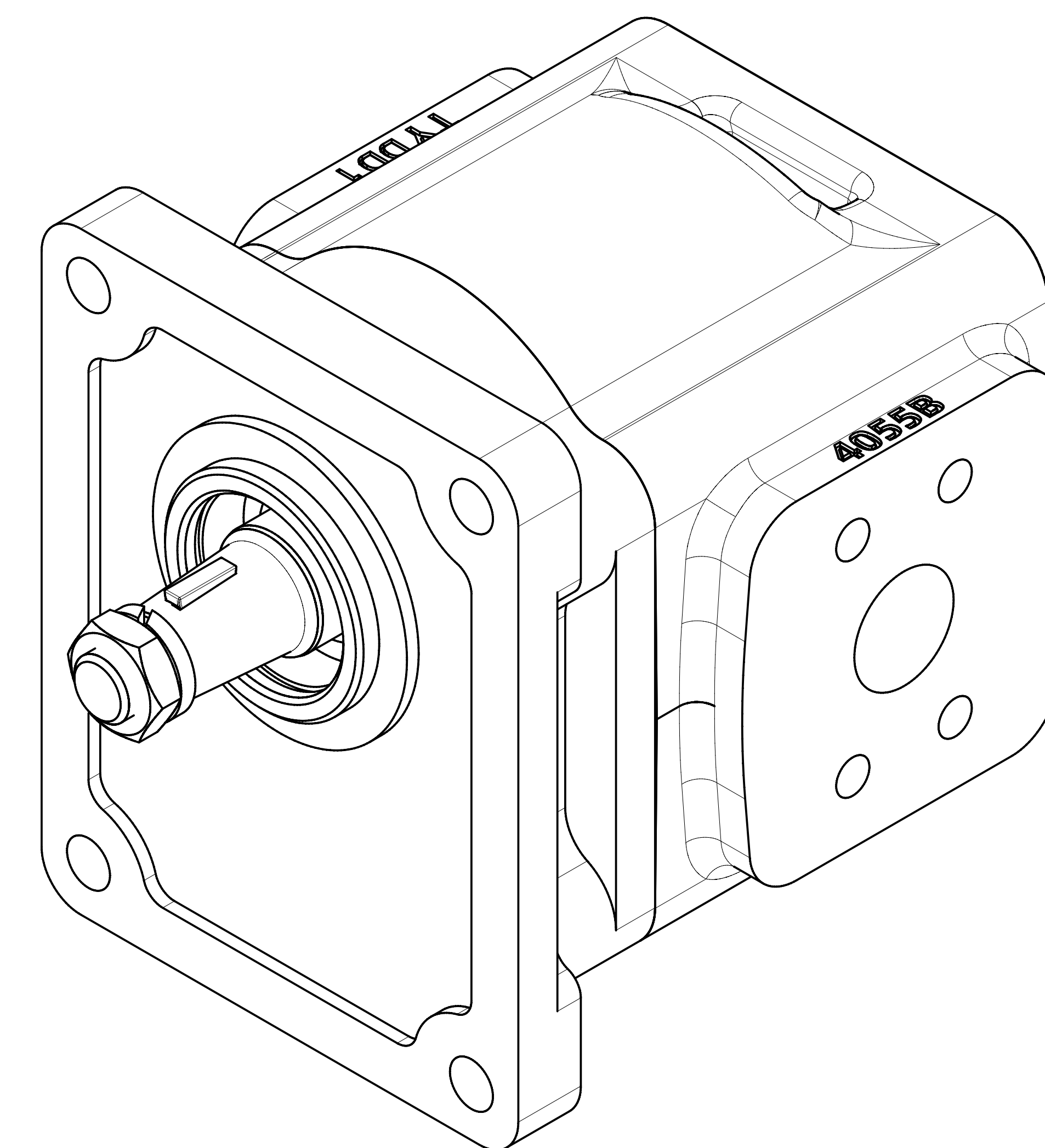
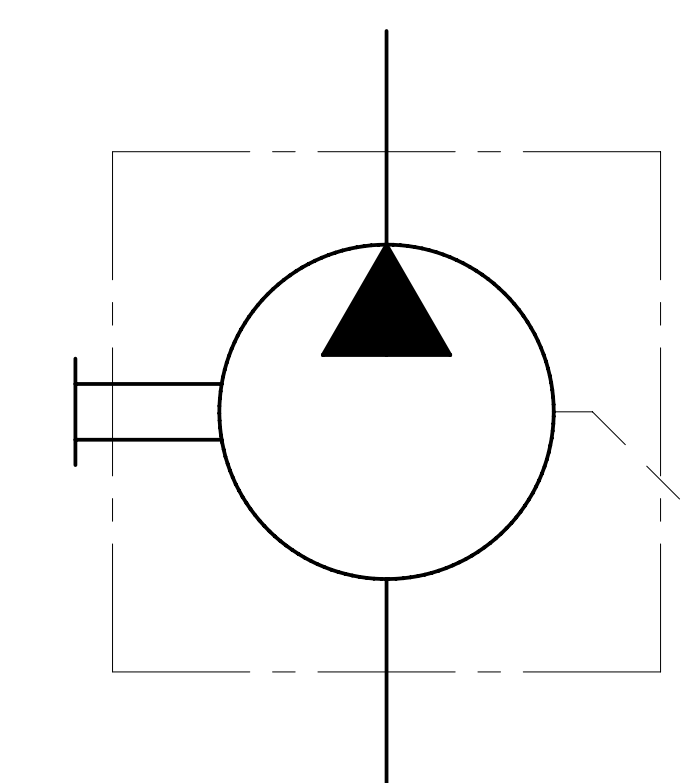
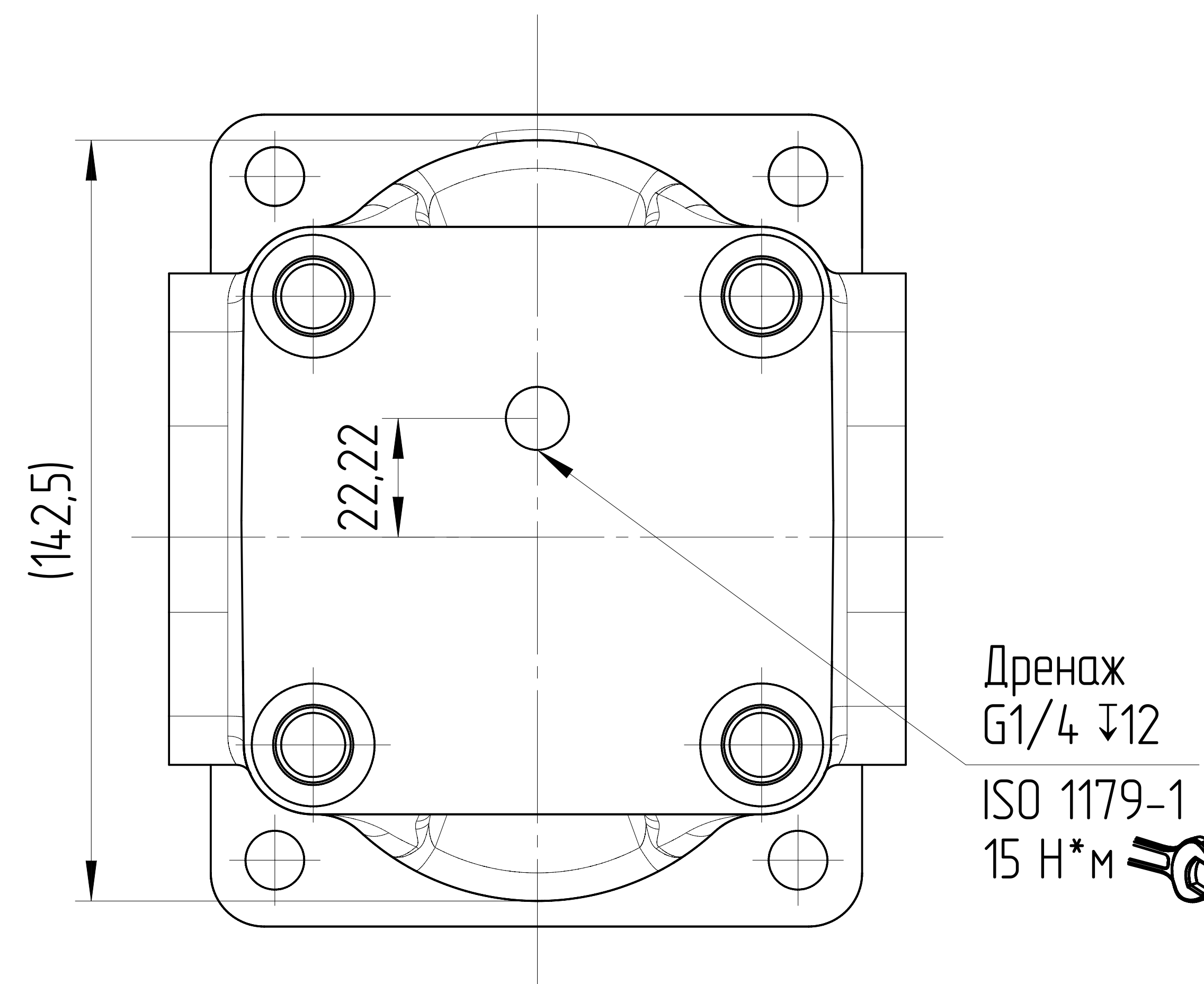
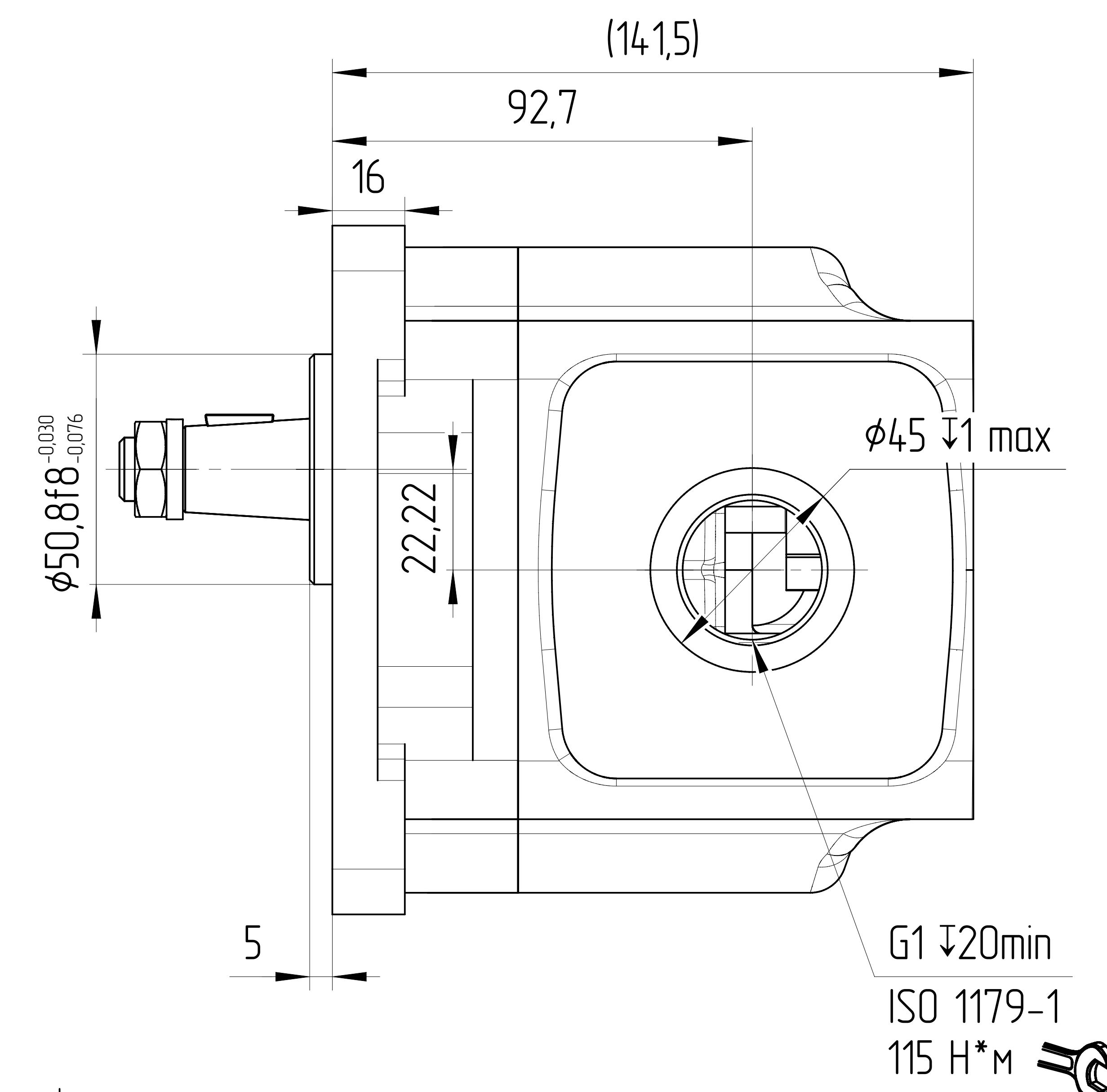


12	11	10	9	8	7	6	5	4



РАБОТА НА МАКСИМАЛЬНЫХ ПАРАМЕТРАХ (ОБОРОТОВ, ДАВЛЕНИЯ, ТЕМПЕРАТУРЫ) ДОЛЖНА БЫТЬ СОГЛАСОВАНА С ИНЖЕНЕРАМИ ГИДРОДРАИВ ЛЮБУЮ НЕ УКАЗАННУЮ НА ЧЕРТЕЖЕ ИНФОРМАЦИЮ СЛЕДУЕТ ИСКАТЬ В КАТАЛОГЕ / РУКОВОДСТВЕ ПО ЭКСПЛУАТАЦИИ СООТВЕТСТВУЮЩИХ СЕРИЙ ИЛИ В ПАСПОРТЕ ИЗДЕЛИЯ				
С	ЦВЕТ	ЧЕРНЫЙ	RAL 9005	
	САЛЬНИК ВАЛА [bar]	МИН	-0,3	
		МАКС	+1,3	
	МАТЕРИАЛ УПЛОТНЕНИЙ	NBR (Б.НКАУЧУК)		
	ТЕМПЕРАТУРА ОКРУЖАЮЩЕЙ СРЕДЫ [°C]	МИН (ХОЛОДНЫЙ СТАРТ)	-40	
		МАКС	+55	
	ТЕМПЕРАТУРА РАБОЧЕЙ СРЕДЫ [°C]	МИН	-20	
В		ПОСТОЯННЫЙ	ОТ 0 ДО +80	
		МАКС	+100	
ОБЪЕМНЫЙ КПД	НЕ МЕНЕЕ	0,92		
	ПОЛНЫЙ КПД	НЕ МЕНЕЕ	0,80	
	ТОНКОСТЬ ФИЛЬТРАЦИИ [мкм]	НОМИНАЛЬНАЯ	25	
	МОМЕНТ ВРАЩЕНИЯ ВЕДУЩЕГО ВАЛА [Н*м]	НЕ БОЛЕЕ	300	

А	51	300	350-3000	РЕВЕРСИВНОЕ 	GHD1-51B-R11C11-SG05G05-N4D-M	2504DM74B
	РАБОЧИЙ ОБЪЕМ [см³]	МАКСИМАЛЬНОЕ ПРОДОЛЖИТЕЛЬНОЕ ДАВЛЕНИЕ [бар]	СКОРОСТЬ ВРАЩЕНИЯ [об/мин]	НАПРАВЛЕНИЕ ВРАЩЕНИЯ [-]	ЧЕРТЕЖ НОМЕР	КОД ЗАКАЗА

12	11	10	9	8	7	6	5	4	3	2	1
----	----	----	---	---	---	---	---	---	---	---	---