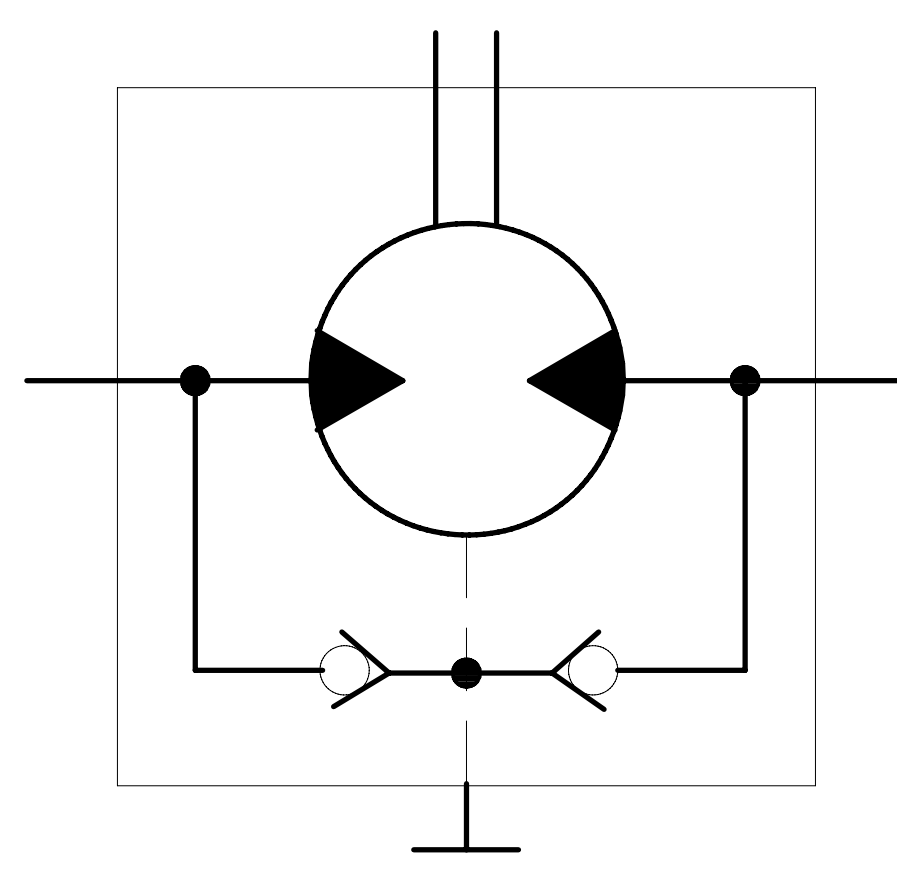


**ХАРАКТЕРИСТИКИ СИСТЕМЫ**

РАБОТА НА МАКСИМАЛЬНЫХ ПАРАМЕТРАХ (ОБОРОТОВ, ДАВЛЕНИЯ, ТЕМПЕРАТУРЫ) ДОЛЖНА БЫТЬ СОГЛАСОВАНА С ИНЖЕНЕРАМИ ГИДРОДРАЙВ

ЦВЕТ	ЧЕРНЫЙ	RAL 9005
МАТЕРИАЛ УПЛОТНЕНИЙ	NBR (Б.Н.КАУЧУК)	
ТЕМПЕРАТУРА ОКРУЖАЮЩЕЙ СРЕДЫ [°C]	МИН (ХОЛОДНЫЙ СТАРТ)	-40
	МАКС	+55
ТЕМПЕРАТУРА РАБОЧЕЙ СРЕДЫ [°C]	МИН	-20
	ПОСТОЯННЫЙ	ОТ 0 ДО +80
	МАКС	+100



0. НАИМЕНОВАНИЕ ДЛЯ ЗАКАЗА: ОРБИТАЛЬНЫЙ МОТОР JM5.200-S22D14-SBG03G03.AG01-ND (JM121180625.200)  
 1. ДИАПАЗОН РАБОЧИХ ТЕМПЕРАТУР: МИН. -20 °C; НЕПРЕРЫВНЫЙ 0-80 °C; МАКС. 100 °C.  
 2. НЕОКРАШЕННЫЕ ПОВЕРХНОСТИ ПОКРЫВАЮТСЯ АНТИКОРРОЗИЙНЫМ СПРЕЕМ. НА ПОРТЫ СТАВЯТСЯ ЗАГЛУШКИ. КОНЕЦ ВАЛА ЗАЩИЩЕН ПЛАСТИКОВЫМ ЧЕХЛОМ, ПРЕДОХРАНЯЮЩИМ ОТ МЕХАНИЧЕСКИХ ПОВРЕЖДЕНИЙ. ЗАГЛУШКИ И ЧЕХОЛ СНИМАЮТСЯ ВРУЧНУЮ.  
 3. В МОТОРЕ ВСТРОЕН ОДНОРЯДНЫЙ РАДИАЛЬНО-УПОРНЫЙ ПОДШИПНИК 33891/33821  
 ДИНАМИЧЕСКАЯ НАГРУЗКА C = 108,4 кН  
 СТАТИЧЕСКАЯ НАГРУЗКА CO = 14,18 кН

200	175 / 250	488 / 660	345 / 529	75	17,6	РЕВЕРСИВНЫЙ	JM5.200-S22D14-SBG03G03.AG01-ND	JM121180625.200
РАБОЧИЙ ОБЪЕМ [см³]	МАКС. НОМ./ ПИКОВОЕ ДАВЛЕНИЕ [бар]	МАКС. НОМ./ ПИКОВЫЙ КРУТЯЩИЙ МОМЕНТ [Н*М]	МАКС. НОМ./ ПИКОВАЯ СКОРОСТЬ ВРАЩЕНИЯ [об/мин]	МАКС. ПОТОК [л/мин]	МАКС. МОЩНОСТЬ [кВт]	НАПРАВЛЕНИЕ ВРАЩЕНИЯ [-]	ЧЕРТЕЖ НОМЕР	КОД ЗАКАЗА

ISO-E		Исполн	Дата	Лист номер	Код заказа																								
Общий параметр шероховатости поверхности: Ra [µm]		Разраб	Дата	001	СМ. ТАБЛИЦУ																								
Максимальное округление немаркированных краев и переходов: R0.5 (0.5x45)		Утвердил	Дата	 ГАБАРИТНЫЙ ЧЕРТЕЖ МОТОР ОРБИТАЛЬНЫЙ																									
Общие допуски согласно ISO 2768		Marie Horák	25.06.2025																										
Класс точности: c		Материал	ВЧ40																										
Точности для размеров, не указанные в чертеже, в соответствии с ISO 2768c		Масса [кг]	Масштаб																										
<table border="1"> <tr><td>+0.5</td><td>+3</td><td>+6</td><td>+30</td><td>+120</td><td>+400</td><td>+1000</td><td>+2000</td></tr> <tr><td>-0.5</td><td>-3</td><td>-6</td><td>-30</td><td>-120</td><td>-400</td><td>-1000</td><td>-2000</td></tr> <tr><td>+0.2</td><td>+0.3</td><td>+0.5</td><td>+0.8</td><td>+1.2</td><td>+2.0</td><td>+3.0</td><td>+4.0</td></tr> </table>		+0.5	+3	+6	+30	+120	+400	+1000	+2000	-0.5	-3	-6	-30	-120	-400	-1000	-2000	+0.2	+0.3	+0.5	+0.8	+1.2	+2.0	+3.0	+4.0	1:1		A2	
+0.5	+3	+6	+30	+120	+400	+1000	+2000																						
-0.5	-3	-6	-30	-120	-400	-1000	-2000																						
+0.2	+0.3	+0.5	+0.8	+1.2	+2.0	+3.0	+4.0																						
Этот чертеж является интеллектуальной собственностью JSC Group. Без разрешения официального представителя его нельзя копировать, воспроизводить или предоставлять третьим лицам. Все права защищены.																													