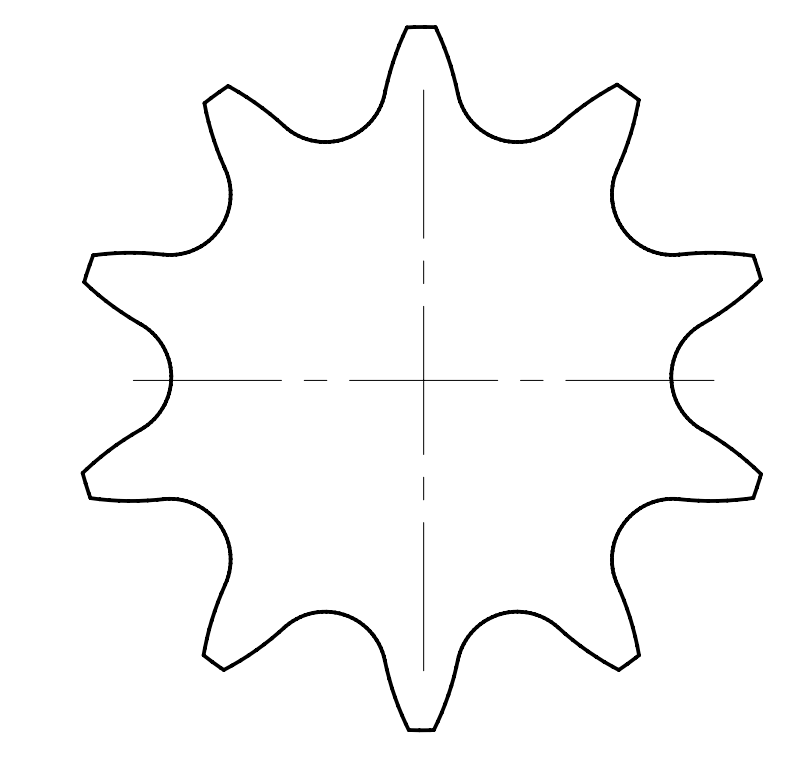


Порт	Стандарт	Размеры
A/B	Рабочее присоединение	DIN 3852-2 G3/4
L1, L2	Присоединение дренажного трубопровода	DIN 3852-2 G3/8
X	Управление тормозом	DIN 3852-2 G1/4

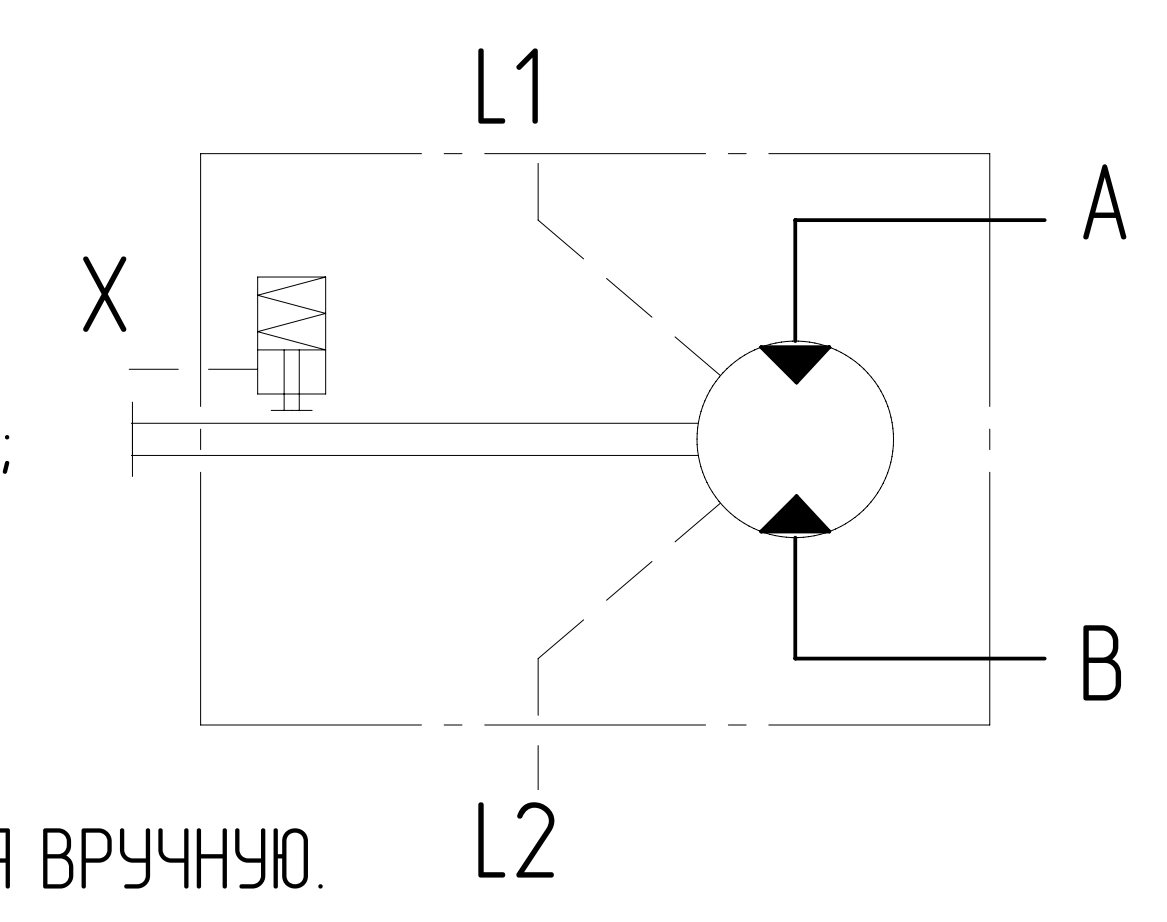
Основные характеристики гидронасоса		
Маркировка	JMSE05-0-143-F05-2AC7	
Код заказа	JRM00101090225	
Направление вращения	Реверсивное	
Конструкция насоса	Радиально-поршневой мотор	
Рабочий объем	макс	см ³ 625
Давление	ном	MPa 25
	макс	MPa 35
Крутящий момент	ном	Нм 2335
	Момент торможения	Нм 2200
Скорость вращения	ном	RPM 80
	макс	RPM 180
Мощность	макс	кВт 25
Давление открытия тормоза	диапазон	MPa 1,2-3,0
Давление промывки		MPa 1,2
Расход промывки		л/мин 13
Материал сальников	NBR (Б.Н.КАУЧУК)	
Цвет	черный	RAL 9005
Температура окружающей среды	мин (холодный старт)	°C -40
	макс	°C +55
Диапазон рабочих температур	мин	°C -20
	макс	°C +100
Объемный КПД	не менее	0,95
Полный КПД	не менее	0,80
Номинальная толщина фильтрации		[мкм] 25

Размеры звездочки	
Цепь №	16A
Шаг цепи	25,4
Наружный диаметр ролика цепи	15,88
Количество зубьев	10
Диаметр делительной окружности	82,196
Диаметр окружности выступов	93,5
Диаметр делительной окружности впадин	66,3



0. НАИМЕНОВАНИЕ ДЛЯ ЗАКАЗА:
РАДИАЛЬНО-ПОРШНЕВОЙ МОТОР JMSE05-0-143-F05-2AC7 (JRM00101090225)

1. ЦВЕТ ПОКРАСКИ: ЧЕРНЫЙ RAL 9005.
2. ТЕМПЕРАТУРА ОКРУЖАЮЩЕЙ СРЕДЫ ОТ -40°C ДО +55°C;
3. ДИАПАЗОН РАБОЧИХ ТЕМПЕРАТУР: МИН. -20 °C; НЕПРЕРЫВНЫЙ 0-80 °C; МАКС. 100 °C;
4. НЕОКРАШЕННЫЕ ПОВЕРХНОСТИ ПОКРЫВАЮТСЯ АНТИКОРРОЗИЙНЫМ ПРЕДОХРАНЯЮЩИМ СПРЕЕМ. НА ПОРТЫ СТАВЯТСЯ ЗАГЛУШКИ. КОНЕЦ ВАЛА ЗАЩИЩЕН ПЛАСТИКОВОЙ ЗАГЛУШКОЙ, ПРЕДОХРАНЯЮЩЕЙ ВАЛ ОТ МЕХАНИЧЕСКИХ ПОВРЕЖДЕНИЙ. ЗАГЛУШКИ ДЕМОНТИРУЮТСЯ ВРУЧНУЮ.



ISO-E		Иллюзия		Лист номер		Код заказа	
Общий параметр шероховатости поверхности: Ra [µm]		Разраб		Дата		001 СМ. ТАБЛИЦУ	
Максимальное округление немаркированных краев и переходов: R0.5 (0.5x45)		Утвердил		Дата		jsg GROUP	
Общие допуски согласно ISO 2768		Marie Horák		12.03.2025		ГАБАРИТНЫЙ ЧЕРТЕЖ	
Класс точности: c		Материал		Вид продукта		РАДИАЛЬНО ПОРШНЕВОЙ МОТОР JMSE05-0-143-F05-2AC7	
Точности для размеров, не указанные в чертеже, в соответствии с ISO 2768c		Масса [кг]		Масштаб		Этот чертеж является интеллектуальной собственностью JSC Group. Без разрешения официального представителя его нельзя копировать, воспроизводить или предоставлять третьим лицам. Все права защищены.	
+0.5 +3 +6 +30 +120 +400 +1000 +2000		1:2				A2	
-0.2 +0.3 +0.5 +0.8 +1.2 +2.0 +3.0 +4.0		CAD - dft.					