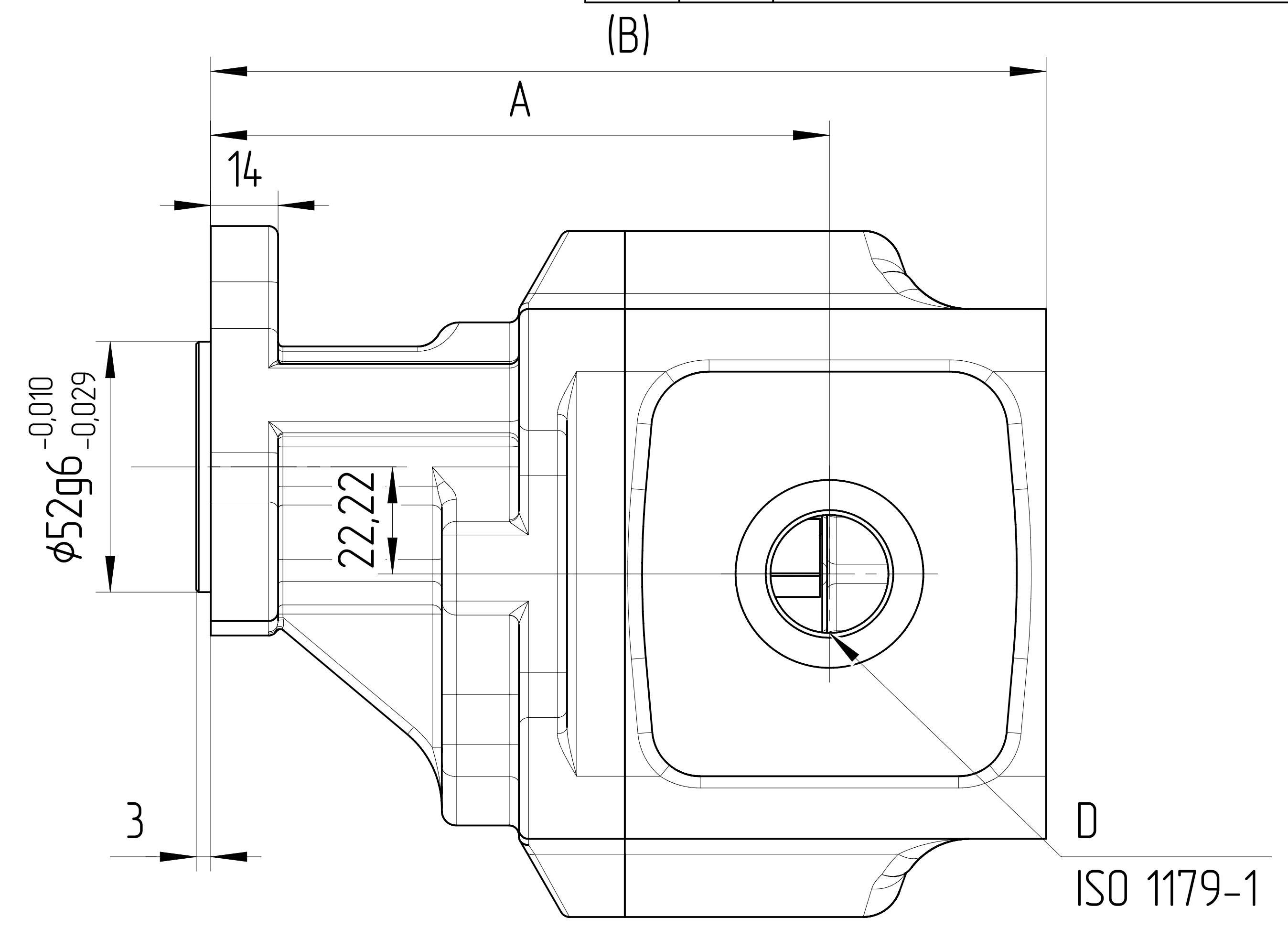
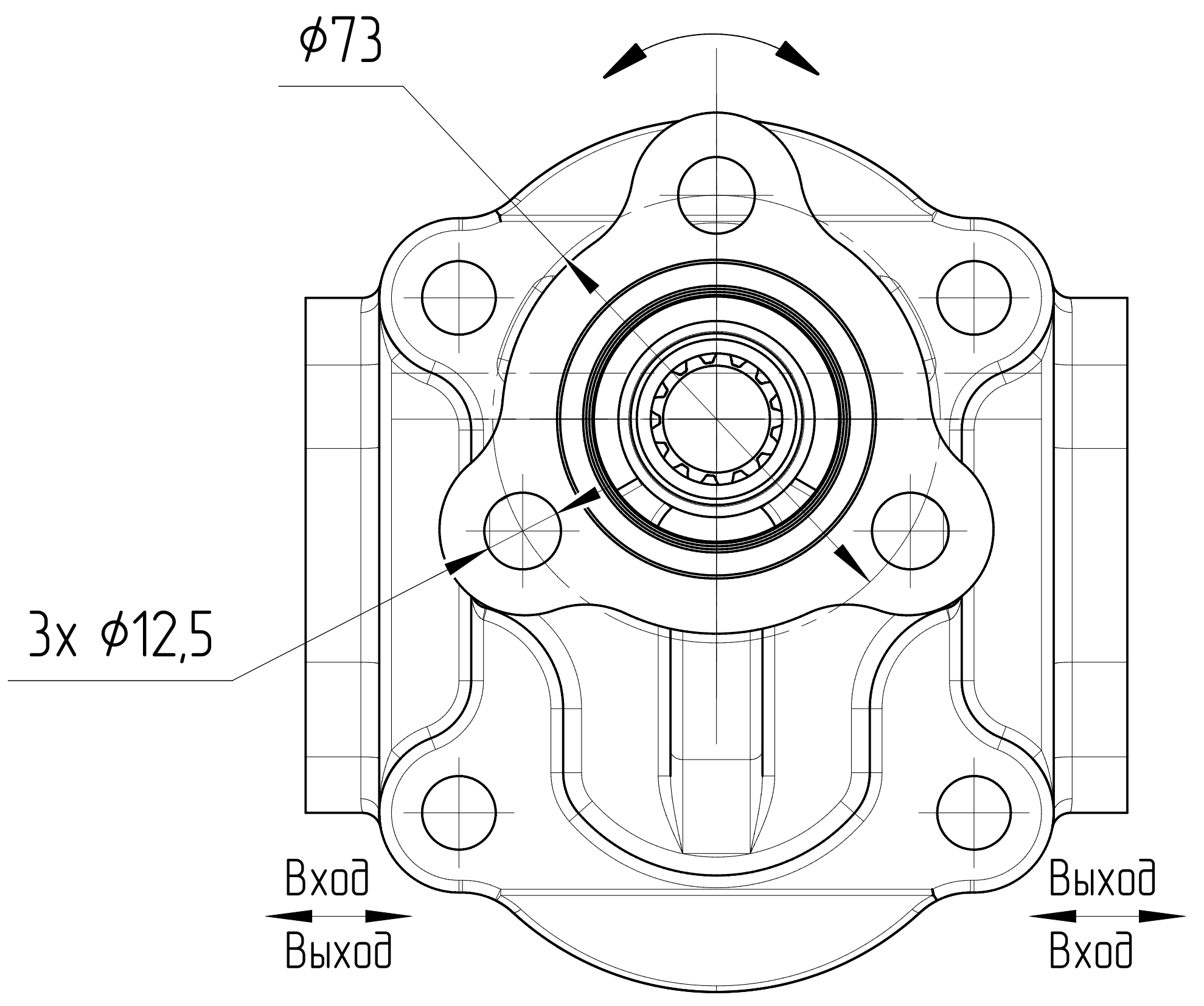
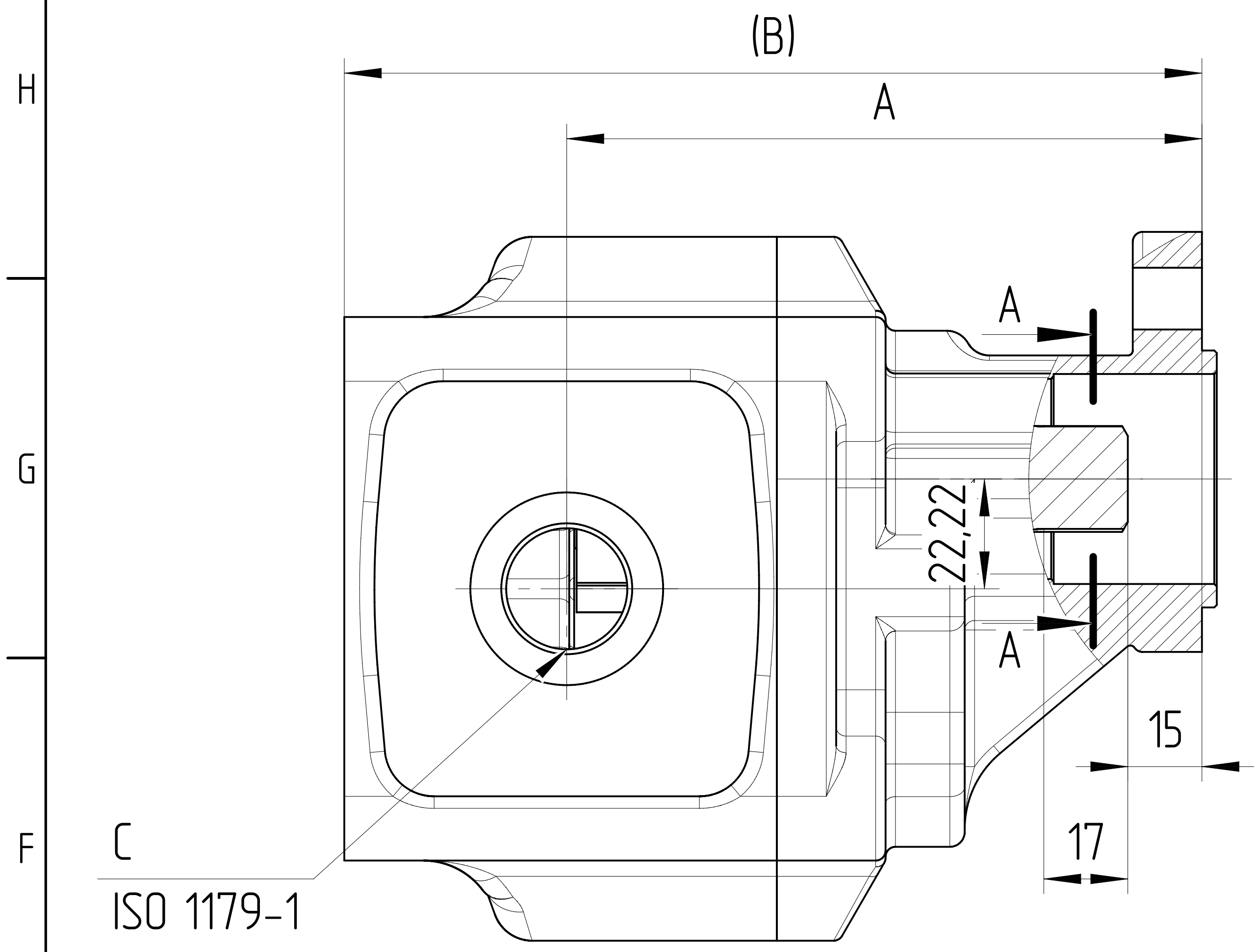


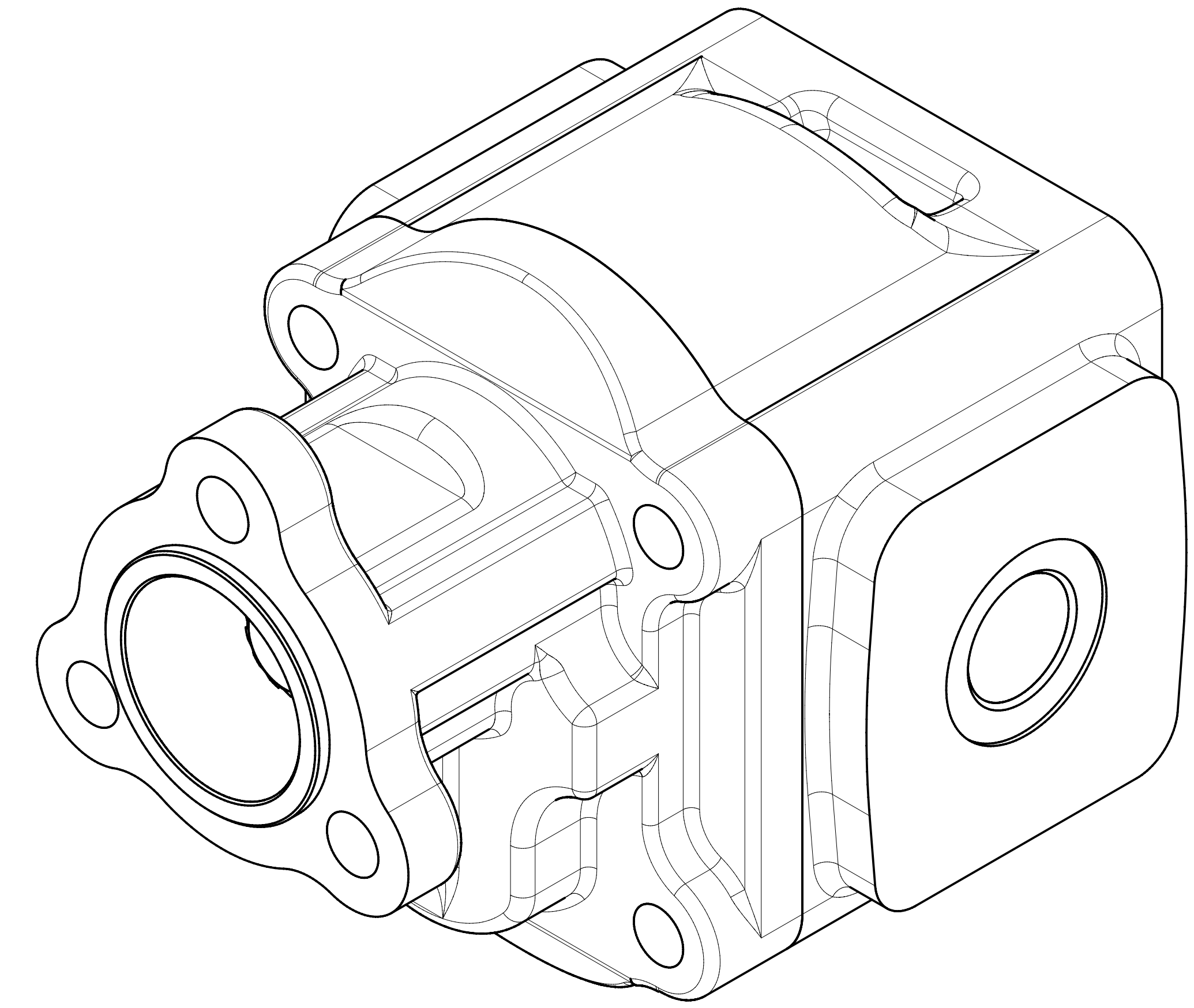
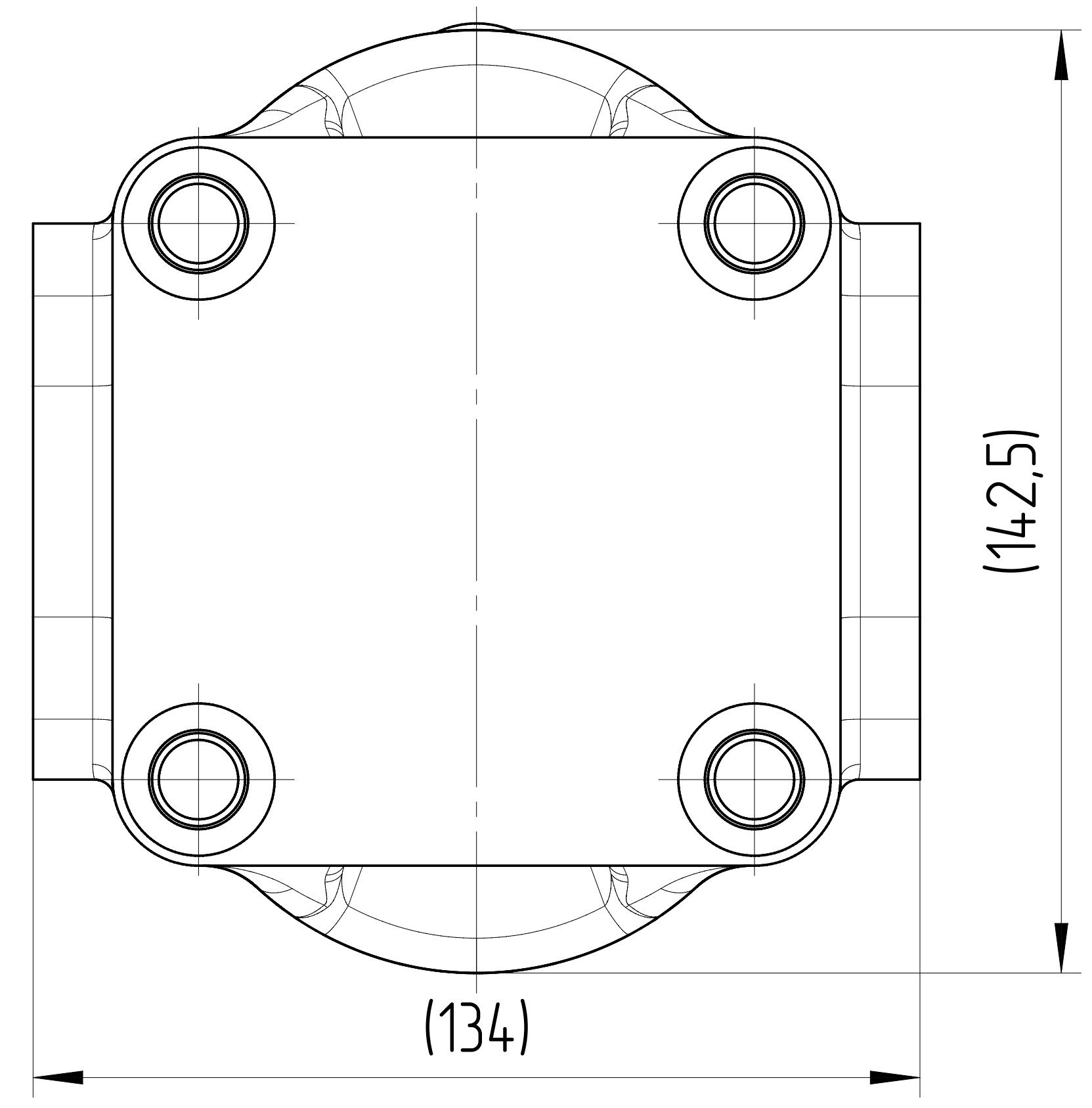
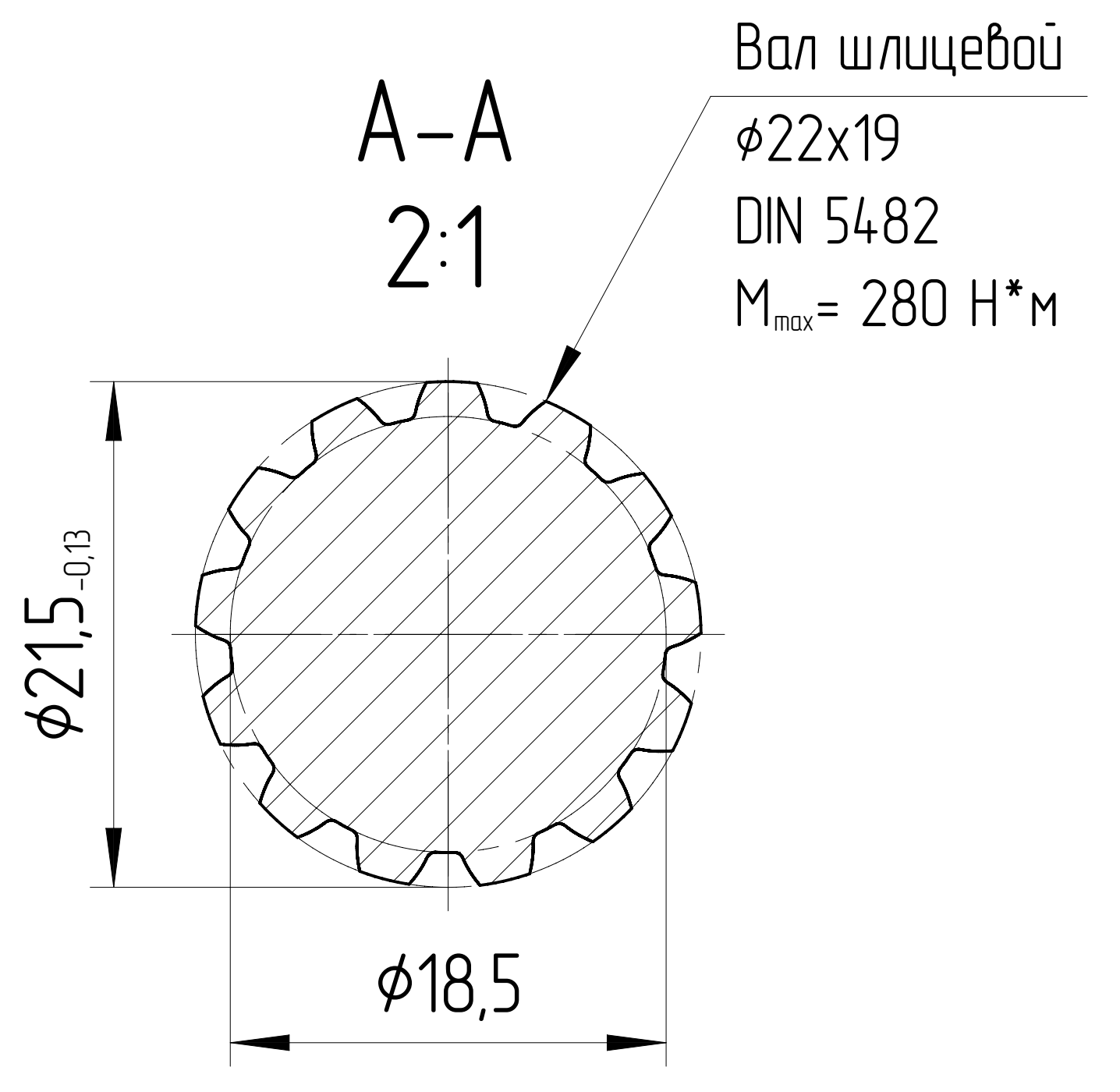
| | | | |
|-----|-------|--|------------|
| ПМА | Ред 1 | Внесена информация об испытаниях выходного контроля, убраны показатели номинального давления и скорости вращения | 22.04.2025 |
| ПМА | Ред 2 | | 25.04.2025 |
| КЕА | Ред 3 | Изменена маркировка и форматы таблицы характеристик и описания | 23.09.2025 |



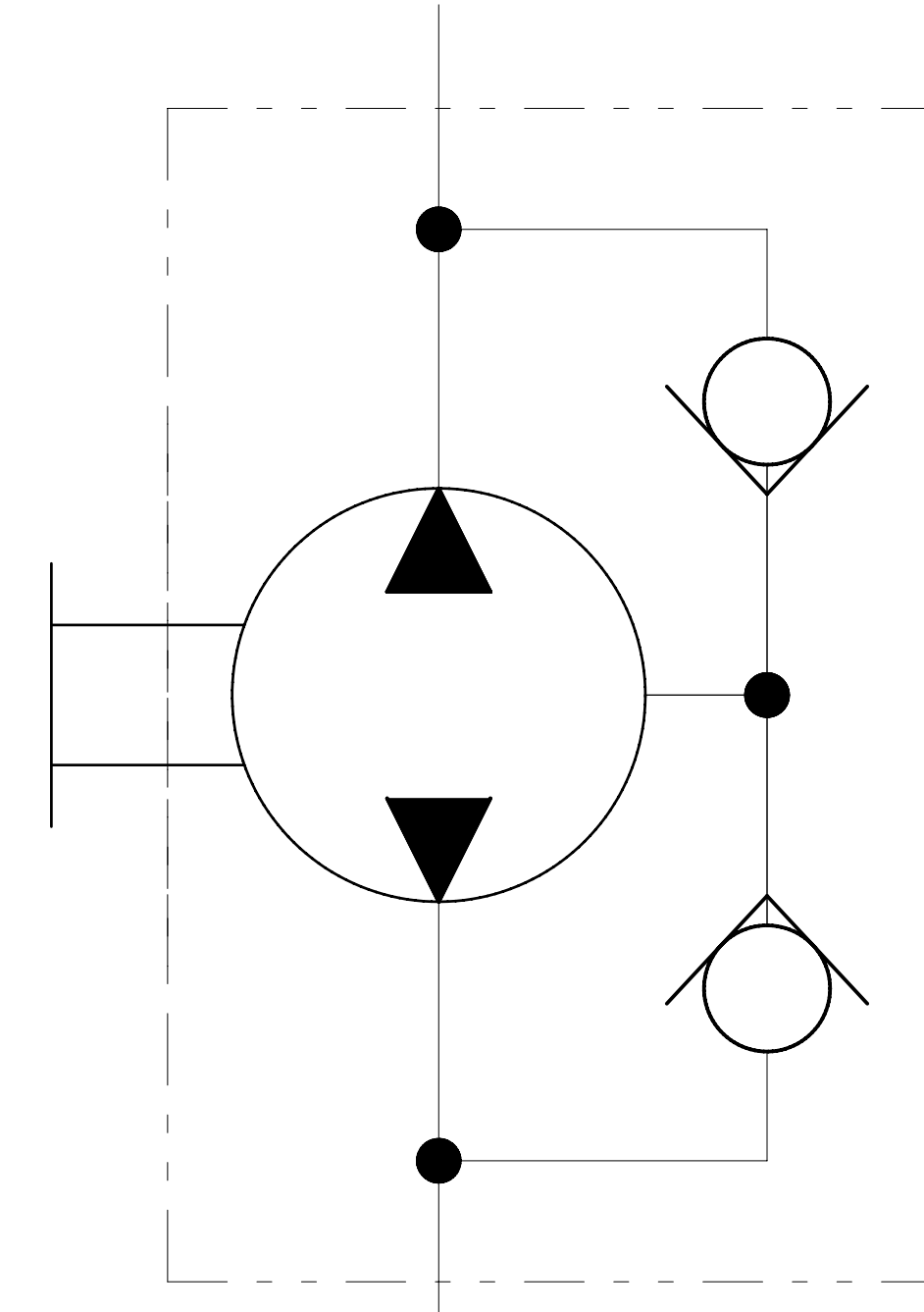
ХАРАКТЕРИСТИКИ СИСТЕМЫ

РАБОТА НА МАКСИМАЛЬНЫХ ПАРАМЕТРАХ (ОБОРОТОВ, ДАВЛЕНИЯ, ТЕМПЕРАТУРЫ) ДОЛЖНА БЫТЬ СОГЛАСОВАНА С ИНЖЕНЕРАМИ ГИДРОДРАЙВ. ЛЮБУЮ НЕ УКАЗАННУЮ НА ЧЕРТЕЖЕ ИНФОРМАЦИЮ СЛЕДУЕТ ИСКАТЬ В КАТАЛОГЕ / РУКОВОДСТВЕ ПО ЭКСПЛУАТАЦИИ СООТВЕТСТВУЮЩИХ СЕРИИ ИЛИ В ПАСПОРТЕ ИЗДЕЛИЯ

| | | |
|-------------------------------------|----------------------|-------------|
| ЦВЕТ | ЧЕРНЫЙ | RAL 9005 |
| САЛЬНИК ВАЛА [бар] | МИН | -0,3 |
| | МАКС | +1,3 |
| МАТЕРИАЛ УПЛОТНЕНИЙ | NBR (Б.Н.КАУЧУК) | |
| ТЕМПЕРАТУРА ОКРУЖАЮЩЕЙ СРЕДЫ [°C] | МИН (ХОЛОДНЫЙ СТАРТ) | -40 |
| | МАКС | +55 |
| ТЕМПЕРАТУРА РАБОЧЕЙ СРЕДЫ [°C] | МИН | -20 |
| | ПОСТОЯННЫЙ | ОТ 0 ДО +80 |
| ОБЪЕМНЫЙ КПД | МАКС | +100 |
| | ПОЛНЫЙ КПД | НЕ МЕНЕЕ |
| ТОНКОСТЬ ФИЛЬТРАЦИИ [мкм] | НЕ МЕНЕЕ | 0,80 |
| | НОМИНАЛЬНАЯ | 25 |
| МОМЕНТ ВРАЩЕНИЯ ВЕДУЩЕГО ВАЛА [Н*м] | НЕ БОЛЕЕ | 280 |



| Маркировка | Артикул | Рабочий объем (см³) | Макс. продолж. давление [бар] | Мин. / макс. скорость вращения [об/мин] | A [мм] | B [мм] | Порт C | Порт D |
|----------------------------|-----------|---------------------|-------------------------------|---|--------|--------|---------------|---------------|
| GHD1-8B-U01D33-SG03G03-ND | 2503C6B8 | 8 | 250 | 350 / 2500 | 114,95 | 156 | G1/2 ̸20min | G1/2 ̸20min |
| GHD1-10B-U01D33-SG03G03-ND | 2503C6B10 | 10 | 250 | 350 / 2500 | 115,7 | 157,5 | G1/2 ̸20min | G1/2 ̸20min |
| GHD1-13B-U01D33-SG03G03-ND | 2503C6B13 | 13 | 250 | 350 / 2500 | 116,7 | 159,5 | G1/2 ̸20min | G1/2 ̸20min |
| GHD1-16B-U01D33-SG03G03-ND | 2503C6B16 | 16 | 250 | 350 / 3000 | 119,7 | 161,5 | G1/2 ̸20min | G1/2 ̸20min |
| GHD1-18B-U01D33-SG03G03-ND | 2503C6B18 | 18 | 250 | 350 / 3000 | 121,95 | 163 | G1/2 ̸20min | G1/2 ̸20min |
| GHD1-20B-U01D33-SG03G03-ND | 2503C6B20 | 20 | 280 | 350 / 3000 | 122,7 | 164,5 | G1/2 ̸20min | G1/2 ̸20min |
| GHD1-25B-U01D33-SG04G04-ND | 2503C6B25 | 25 | 280 | 350 / 3000 | 126,7 | 168,5 | G3/4 ̸20min | G3/4 ̸20min |
| GHD1-29B-U01D33-SG04G04-ND | 2503C6B29 | 29 | 280 | 350 / 3000 | 127 | 170,5 | G3/4 ̸20min | G3/4 ̸20min |
| GHD1-32B-U01D33-SG04G04-ND | 2503C6B32 | 32 | 300 | 350 / 3000 | 128,5 | 173,5 | G3/4 ̸20min | G3/4 ̸20min |
| GHD1-36B-U01D33-SG04G04-ND | 2503C6B36 | 36 | 315 | 350 / 3000 | 132,25 | 176,7 | G3/4 ̸20min | G3/4 ̸20min |
| GHD1-40B-U01D33-SG04G04-ND | 2503C6B40 | 40 | 315 | 350 / 3000 | 134 | 180,2 | G3/4 ̸20min | G3/4 ̸20min |
| GHD1-45B-U01D33-SG04G04-ND | 2503C6B45 | 45 | 315 | 350 / 3000 | 135,75 | 183,7 | G3/4 ̸20min | G3/4 ̸20min |
| GHD1-51B-U01D33-SG05G05-ND | 2503C6B51 | 51 | 300 | 350 / 3000 | 137,75 | 187,7 | G1 ̸20min | G1 ̸20min |
| GHD1-55B-U01D33-SG05G05-ND | 2503C6B55 | 55 | 280 | 350 / 3000 | 139,25 | 190,7 | G1 ̸20min | G1 ̸20min |
| GHD1-63B-U01D33-SG05G05-ND | 2503C6B63 | 63 | 280 | 350 / 3000 | 142,25 | 196,7 | G1 ̸20min | G1 ̸20min |
| GHD1-70B-U01D33-SG07G07-ND | 2503C6B70 | 72 | 260 | 350 / 3000 | 145,75 | 203,7 | G1 1/2 ̸20min | G1 1/2 ̸20min |
| GHD1-80B-U01D33-SG07G07-ND | 2503C6B80 | 81 | 250 | 350 / 3000 | 148,25 | 208,7 | G1 1/2 ̸20min | G1 1/2 ̸20min |
| GHD1-90B-U01D33-SG07G07-ND | 2503C6B90 | 92 | 210 | 350 / 2500 | 152,25 | 216,7 | G1 1/2 ̸20min | G1 1/2 ̸20min |



0. НАИМЕНОВАНИЕ ДЛЯ ЗАКАЗА В СООТВЕТСТВИИ С МАРКИРОВКОЙ ТАБЛИЦЫ:
- НА ЧЕРТЕЖЕ ИЗОБРАЖЕН РЕВЕРСИВНЫЙ НАСОС.
 - АКСИАЛЬНЫЕ И РАДИАЛЬНЫЕ НАГРУЗКИ НА ВАЛУ ИЗДЕЛИЯ НЕДОПУСТИМЫ.
 - НЕОКРАШЕННЫЕ ПОВЕРХНОСТИ ПОКРЫВАЮТСЯ АНТИКОРРОЗИОННЫМ ПРЕДОХРАНЯЮЩИМ СПРЕЕМ. НА ПОРТЫ СТАВЯТСЯ ЗАГЛУШКИ. КОНЕЦ ВАЛА ЗАЩИЩЕН ПЛАСТИКОВОЙ ЗАГЛУШКОЙ, ПРЕДОХРАНЯЮЩЕЙ ВАЛ ОТ МЕХАНИЧЕСКИХ ПОВРЕЖДЕНИЙ. ЗАГЛУШКИ ДЕМОНТИРУЮТСЯ ВРУЧНУЮ.
 - ИСПЫТАНИЯ ВЫХОДНОГО КОНТРОЛЯ ПРОИЗВОДЯТСЯ ПРИ ДАВЛЕНИИ 200 БАР И СКОРОСТИ ВРАЩЕНИЯ 1500 ОБ/МИН.

| | | | | | |
|---|------------|-------------------|--|-------------|------------|
| ISO-E | ISO 2768c | Разработ | Дата | Лист номер | Код заказа |
| Общий параметр шероховатости поверхности: Ra [µm] | Разработ | Дата | 001 | СМ. ТАБЛИЦУ | |
| Максимальное округление немаркированных краев и переходов: R0.5 (0.5x45) | Утвердил | Дата | JSE GROUP DESIGN AND QUALITY BY EVERY REPUBLIC | | |
| Общие допуски согласно ISO 2768 Класс точности: c | Материал | ГАБАРИТНЫЙ ЧЕРТЕЖ | | | |
| Точности для размеров, не указанные в чертеже, в соответствии с ISO 2768c | Масса [кг] | Вид продукта | | | |
| +0.5 -0.3 | ±0.05 | НАСОС ШЕСТЕРЕННЫЙ | | | |
| +0.2 | ±0.03 | Масштаб | Этот чертеж является интеллектуальной собственностью JSE Group. Без разрешения официального представителя его нельзя копировать, воспроизводить или предоставлять третьим лицам. Все права защищены. | | |
| | | 1:1,5 | A2 | | |
| | | CAD - dft. | | | |