

### ХАРАКТЕРИСТИКИ СИСТЕМЫ

РАБОТА НА МАКСИМАЛЬНЫХ ПАРАМЕТРАХ (ОБОРОТОВ, ДАВЛЕНИЯ, ТЕМПЕРАТУРЫ) ДОЛЖНА БЫТЬ СОГЛАСОВАНА С ИНЖЕНЕРАМИ ГИДРОДРАЙВ. ЛЮБУЮ НЕ УКАЗАННУЮ НА ЧЕРТЕЖЕ ИНФОРМАЦИЮ СЛЕДУЕТ ИСКАТЬ В КАТАЛОГЕ / РУКОВОДСТВЕ ПО ЭКСПЛУАТАЦИИ СООТВЕТСТВУЮЩИХ СЕРИЙ ИЛИ В ПАСПОРТЕ ИЗДЕЛИЯ.

ЦВЕТ	ЧЕРНЫЙ	RAL 9005
САЛЬНИК ВАЛА [bar]	МИН	-0,3
	МАКС	+1,3
МАТЕРИАЛ УПЛОТНЕНИЙ	NBR (Б.Н.КАУЧУК)	
ТЕМПЕРАТУРА ОКРУЖАЮЩЕЙ СРЕДЫ [°C]	МИН (ХОЛОДНЫЙ СТАРТ)	-40
	МАКС	+55
ТЕМПЕРАТУРА РАБОЧЕЙ СРЕДЫ [°C]	МИН	-20
	ПОСТОЯННЫЙ	ОТ 0 ДО +80
ОБЪЕМНЫЙ КПД	НЕ МЕНЕЕ	0,92
	ПОЛНЫЙ КПД	НЕ МЕНЕЕ
ТОНКОСТЬ ФИЛЬТРАЦИИ [мкм]	НОМИНАЛЬНАЯ	
МОМЕНТ ВРАЩЕНИЯ ВЕДУЩЕГО ВАЛА [Н*м]	НЕ БОЛЕЕ	
		100

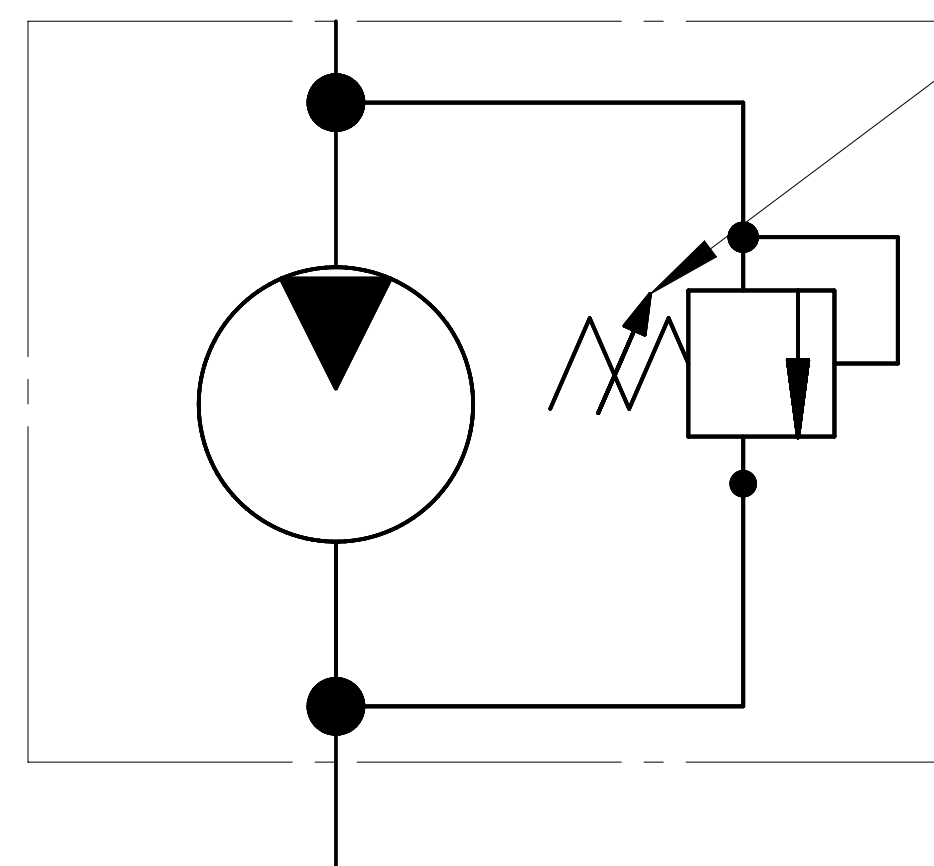
### 0. НАИМЕНОВАНИЕ ДЛЯ ЗАКАЗА:

МОТОР ШЕСТЕРЕННЫЙ Т3-12R-R06C10-SH07H08-N3D-M (2510DM92VR)

1. НА ЧЕРТЕЖЕ ИЗОБРАЖЕН МОТОР ПРАВОГО ВРАЩЕНИЯ. ДЛЯ МОТОРА ЛЕВОГО ВРАЩЕНИЯ ПОРТЫ ВХОДА И ВЫХОДА МЕНЯЮТСЯ МЕСТАМИ. ПРЕДОХРАНИТЕЛЬНЫЙ КЛАПАН РАСПОЛАГАЕТСЯ С ПРОТИВОПОЛОЖНОЙ СТОРОНЫ МОТОРА.
2. НАПРАВЛЕНИЕ ВРАЩЕНИЯ ОПРЕДЕЛЯЕТСЯ ПРИ ВЗГЛЯДЕ НА МОТОР СО СТОРОНЫ ВАЛА: МОТОР МОЖЕТ ИСПОЛЬЗОВАТЬСЯ ТОЛЬКО ПРИ ДАННОМ НАПРАВЛЕНИИ ВРАЩЕНИЯ.
3. АКСИАЛЬНЫЕ И РАДИАЛЬНЫЕ НАГРУЗКИ НА ВАЛУ ИЗДЕЛИЯ НЕДОПУСТИМЫ.
4. НЕОКРАШЕННЫЕ ПОВЕРХНОСТИ ПОКРЫВАЮТСЯ АНТИКОРРОЗИЙНЫМ ПРЕДОХРАНЯЮЩИМ СПРЕЕМ. НА ПОРТЫ СТАВЯТСЯ ЗАГЛУШКИ. КОНЕЦ ВАЛА ЗАЩИЩЕН ПЛАСТИКОВОЙ ЗАГЛУШКОЙ, ПРЕДОХРАНЯЮЩЕЙ ВАЛ ОТ МЕХАНИЧЕСКИХ ПОВРЕЖДЕНИЙ. ЗАГЛУШКИ ДЕМОНТИРУЮТСЯ ВРУЧНУЮ.
5. ИСПЫТАНИЯ ВЫХОДНОГО КОНТРОЛЯ ПРОИЗВОДЯТСЯ ПРИ ДАВЛЕНИИ P=200 БАР И ВХОДЯЩЕМ ПОТОКЕ Q=Vg\*1,5 Л/МИН.

### НАСТРОЙКА ПРЕДОХРАНИТЕЛЬНОГО КЛАПАНА

150 бар



ISO-E	Шпонка	Материал	Дата	Лист номер	Код заказа
				001	СМ. ТАБЛИЦУ
Общий параметр шероховатости поверхности: Ra [µm]	Разработчик	Дата	Производство		
Максимальное округление немаркированных краев и переходов: R0,5 (0,5x45)	Květa Králová	03.12.2025	JSC GROUP DESIGN AND QUALITY OF CZECH REPUBLIC		
Общие допуски согласно ISO 2768	Утвердил	Дата	ГАБАРИТНЫЙ ЧЕРТЕЖ		
Класс точности: c	Marie Horák	03.12.2025	Вид продукта		
Точности для размеров, не указанные в чертеже, в соответствии с ISO 2768c	Материал	Масса [кг]	МОТОР ШЕСТЕРЕННЫЙ		
+0,5 -0,5 +3 -3 +6 -6 +30 -30 +120 -120 +400 -400 +1000 -1000 +2000 -2000	AW-6082-T6 (AD-35)	Масштаб	Этот чертеж является интеллектуальной собственностью JSC Group. Без разрешения официального представителя его нельзя копировать, воспроизводить или предоставлять третьим лицам. Все права защищены.		
+0,2 -0,2 +0,3 -0,3 +0,5 -0,5 +0,8 -0,8 +1,2 -1,2 +2,0 -2,0 +3,0 -3,0 +4,0 -4,0		1:1,2	A2		
CAD - dft.					

РАБОЧИЙ ОБЪЕМ [см³]	МАКС. ПРОДОЛЖ. ДАВЛЕНИЕ [бар]	СКОРОСТЬ ВРАЩЕНИЯ [об/мин]	НАПРАВЛЕНИЕ ВРАЩЕНИЯ [-]	ЧЕРТЕЖ НОМЕР	КОД ЗАКАЗА
12	150	350-3000	ПРОТИВ ЧАСОВОЙ СРЕЛКИ	T3-12R-R06C10-SH07H08-N3D-M	2510DM92VL
12	150	350-3000	ПО ЧАСОВОЙ СРЕЛКЕ	T3-12R-R06C10-SH07H08-N3D-M	2510DM92VR