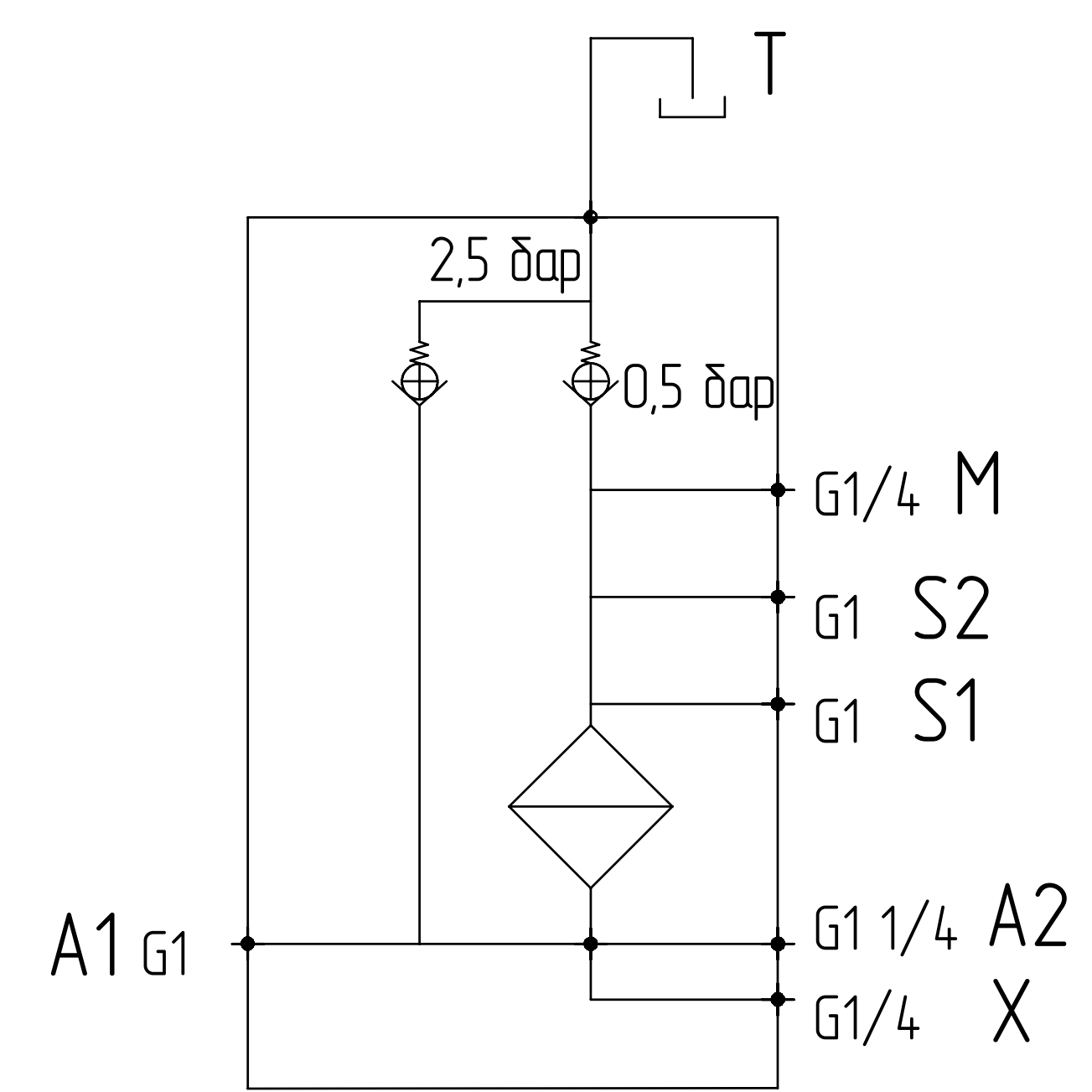
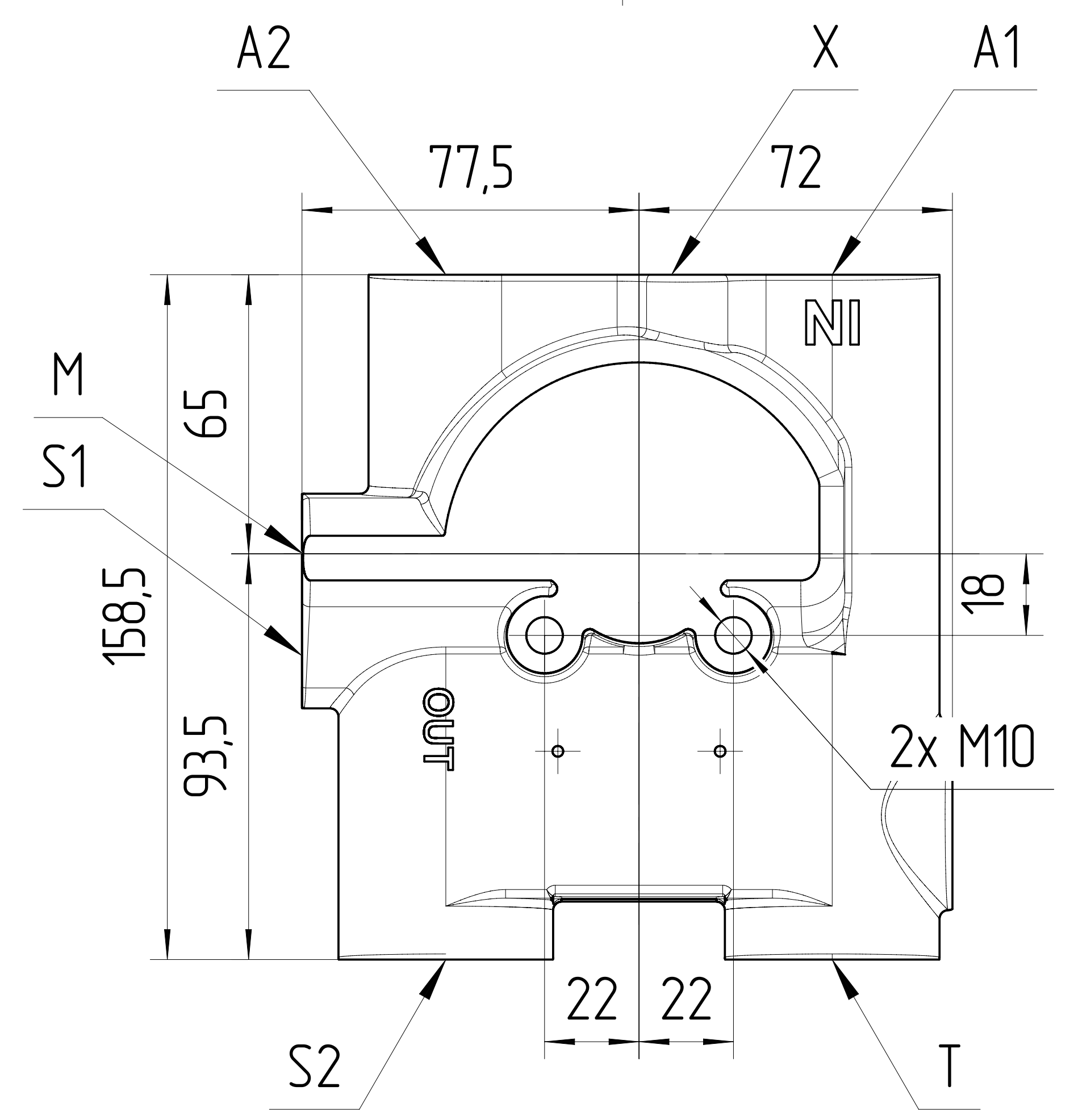
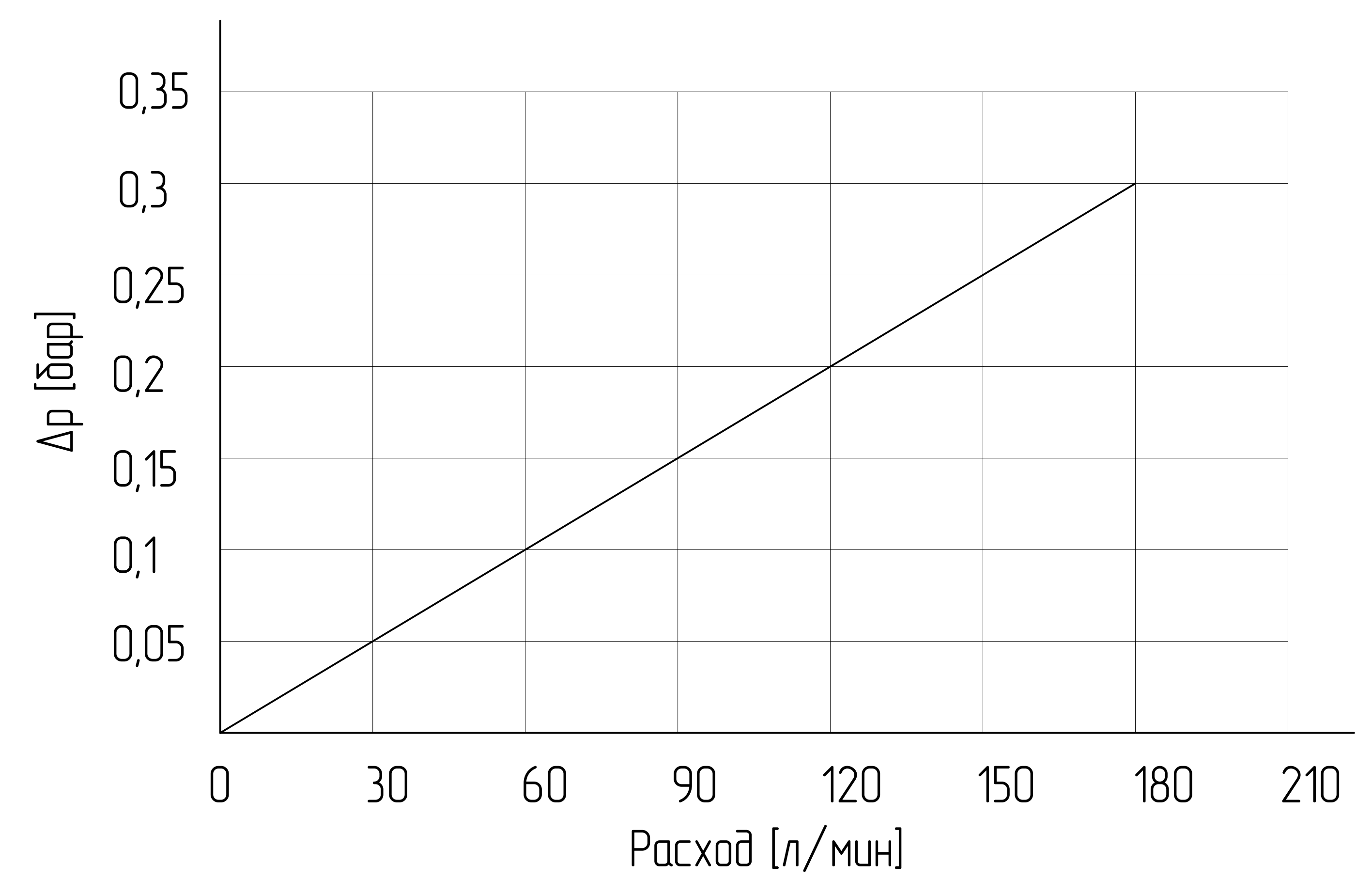


Рабочий объем [см³]	Расстояние [мм]	Маркировка
150	183,40	WF150
180	228,68	WF180



- 0. НАИМЕНОВАНИЕ ДЛЯ ЗАКАЗА: ФИЛЬТР WF180
- 1. ДИАПАЗОН РАБОЧИХ ТЕМПЕРАТУР: мин. -20 °С; ном. 0÷80 °С; макс. 100 °С.
- 2. ДИАПАЗОН ТЕМПЕРАТУР ОКРУЖАЮЩЕЙ СРЕДЫ -40÷55°С.
- 3. ЦВЕТ ПОКРАСКИ: ЧЕРНЫЙ RAL 9005.
- 4. НЕОКРАШЕННЫЕ ПОВЕРХНОСТИ ПОКРЫВАЮТСЯ АНТИКОРРОЗИЙНЫМ СПРЕЕМ.
- 5. ТЕХНИЧЕСКИЕ ПАРАМЕТРЫ:
- 5.1 НОМИНАЛЬНЫЙ РАСХОД: 180 л/мин.
- 5.2 НОМИНАЛЬНОЕ ДАВЛЕНИЕ: 12 бар.

ISO-E		Исполн	Масштаб	Лист номер	Код заказа
Общий параметр шероховатости поверхности: Ra [µm]	Разраб	Дата	Производство	001	СМ. ТАБЛИЦУ
Максимальное округление немаркированных краев и переходов: R0.5 (0.5x45)	Утвердил	Дата			
Общие допуски согласно ISO 2768	Marie Horák	02.12.2025	ГАБАРИТНЫЙ ЧЕРТЕЖ		
Класс точности: c	Материал	Масса [kg]	Вид продукта		
Точность для размеров, не указанные в чертеже, в соответствии с ISO 2768	Масштаб	1:2	ФИЛЬТР WF180		
+0.5 -0.3	+3 -0.6	+6 -0.3	Этот чертеж является интеллектуальной собственностью JSC Group. Без разрешения официального представителя его нельзя копировать, воспроизводить или предоставлять третьим лицам. Все права защищены.		
+0.2	+0.3	+0.5	CAD - dft.		
+0.8	+1.2	+2.0	A2		
+1.2	+2.0	+3.0			
+2.0	+3.0	+4.0			