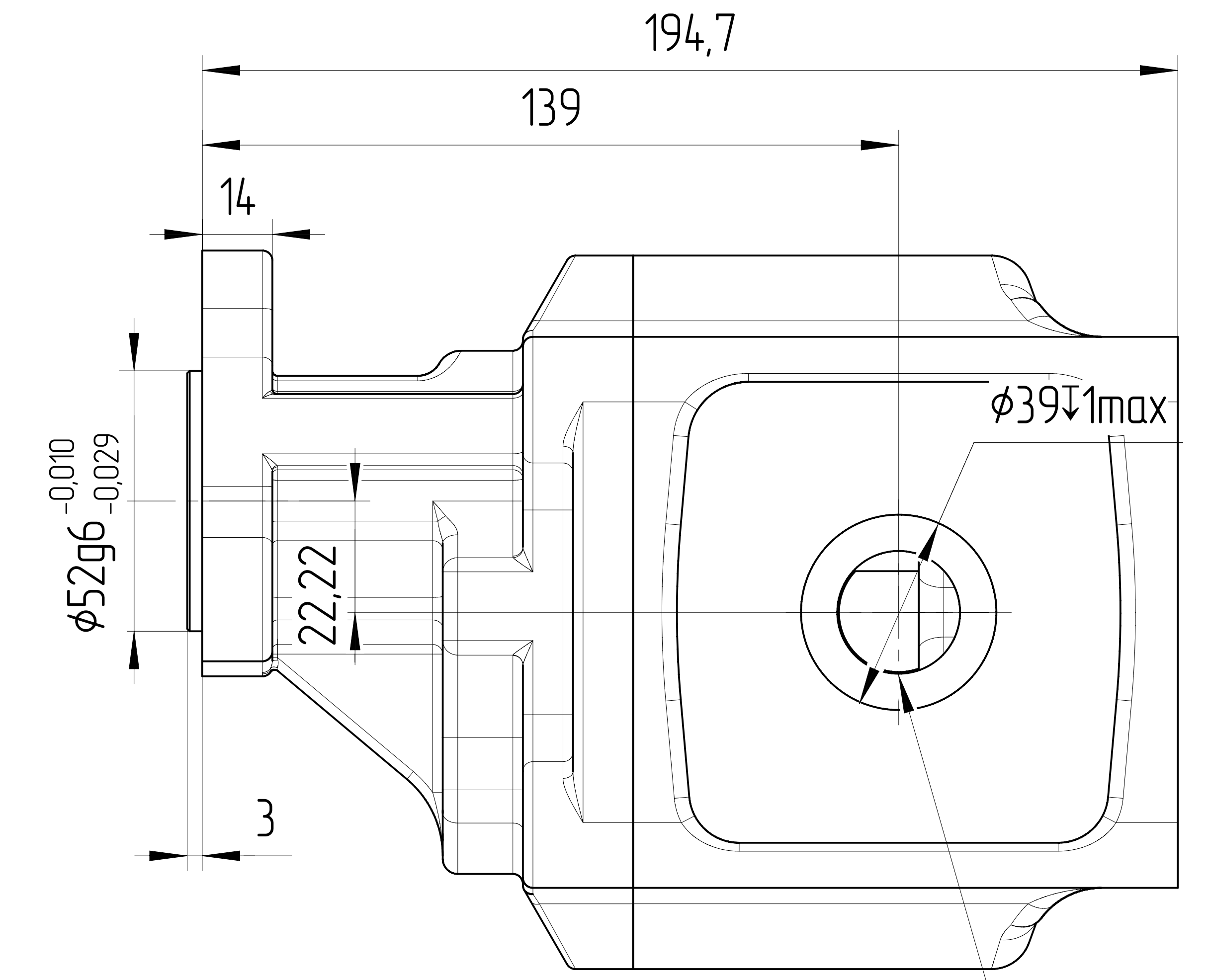
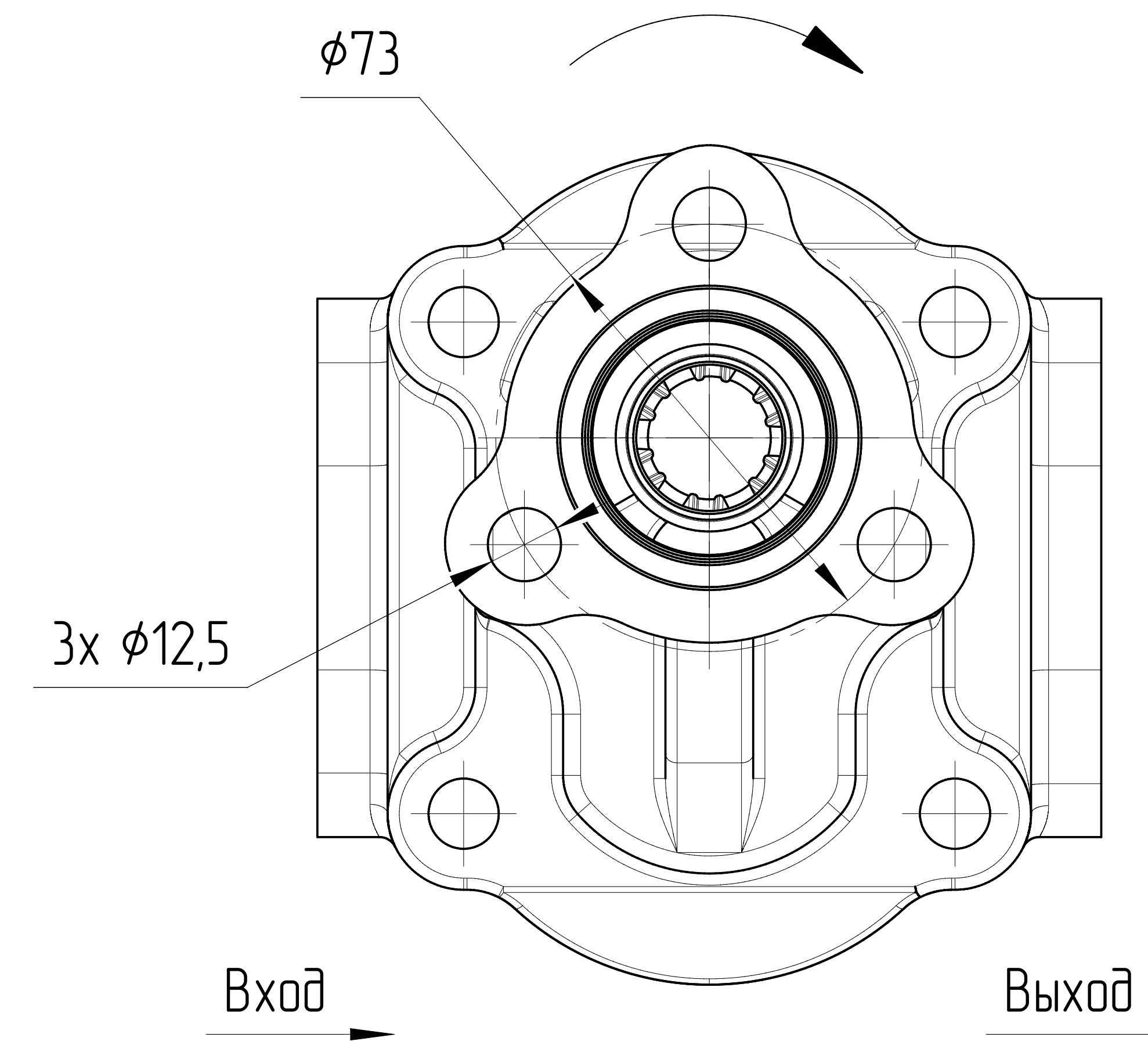
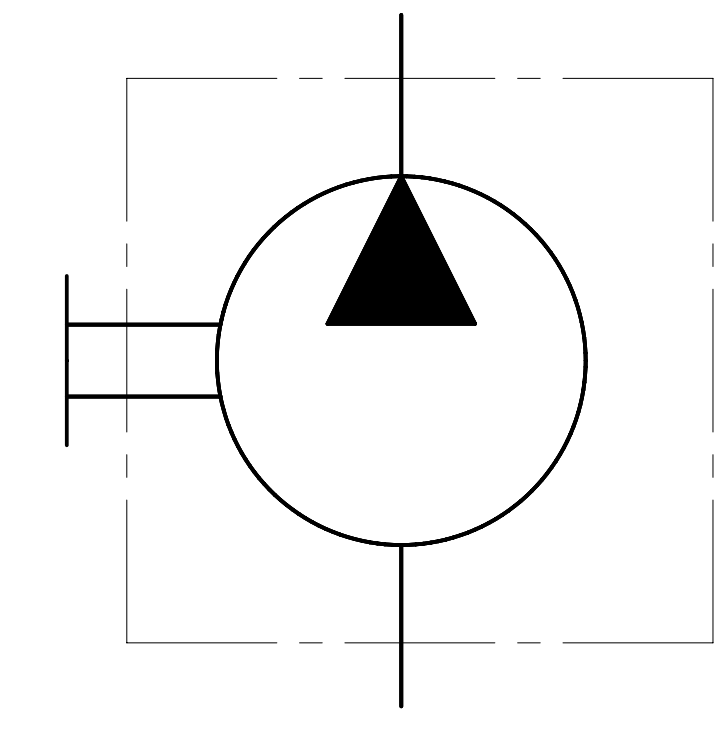
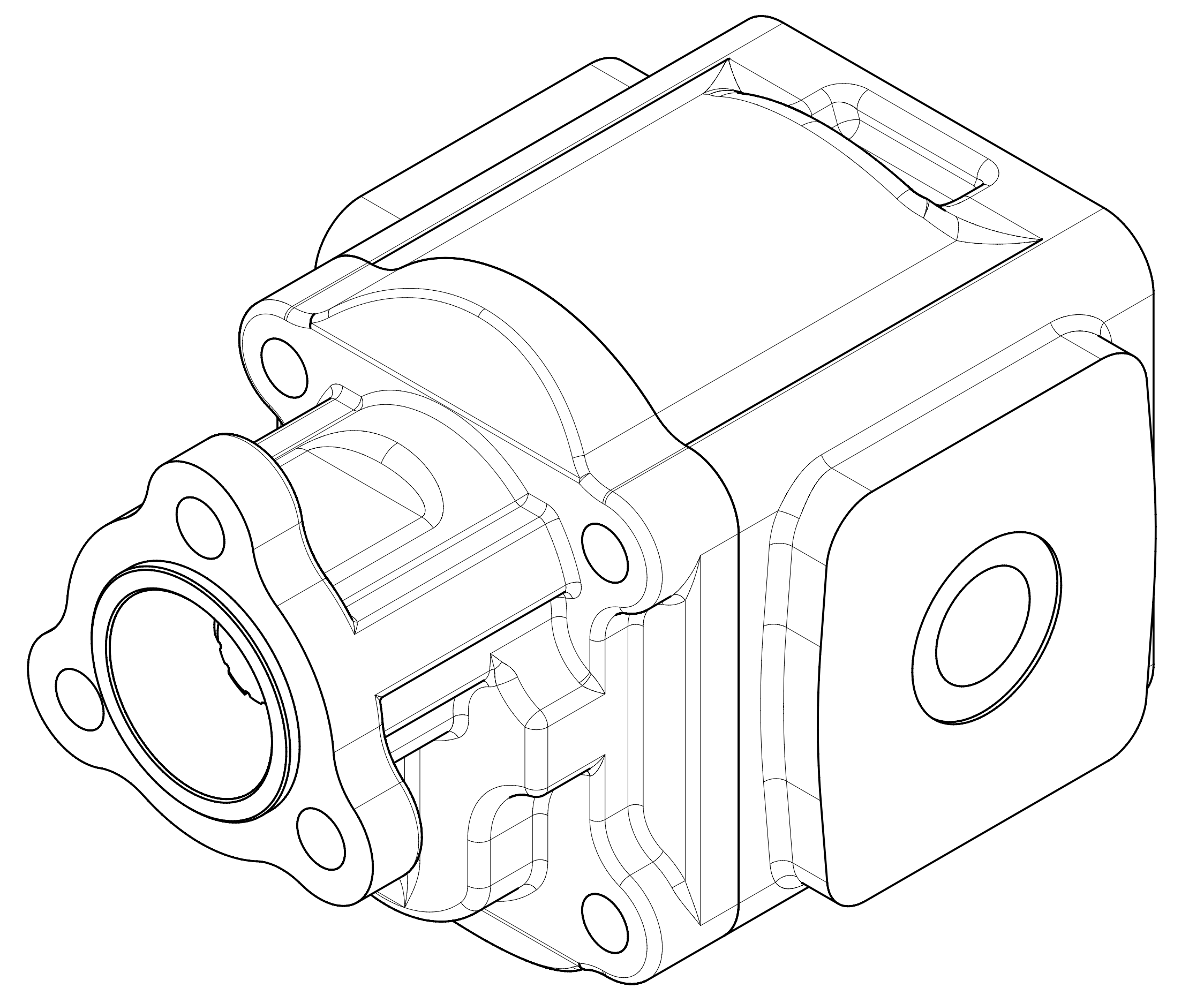
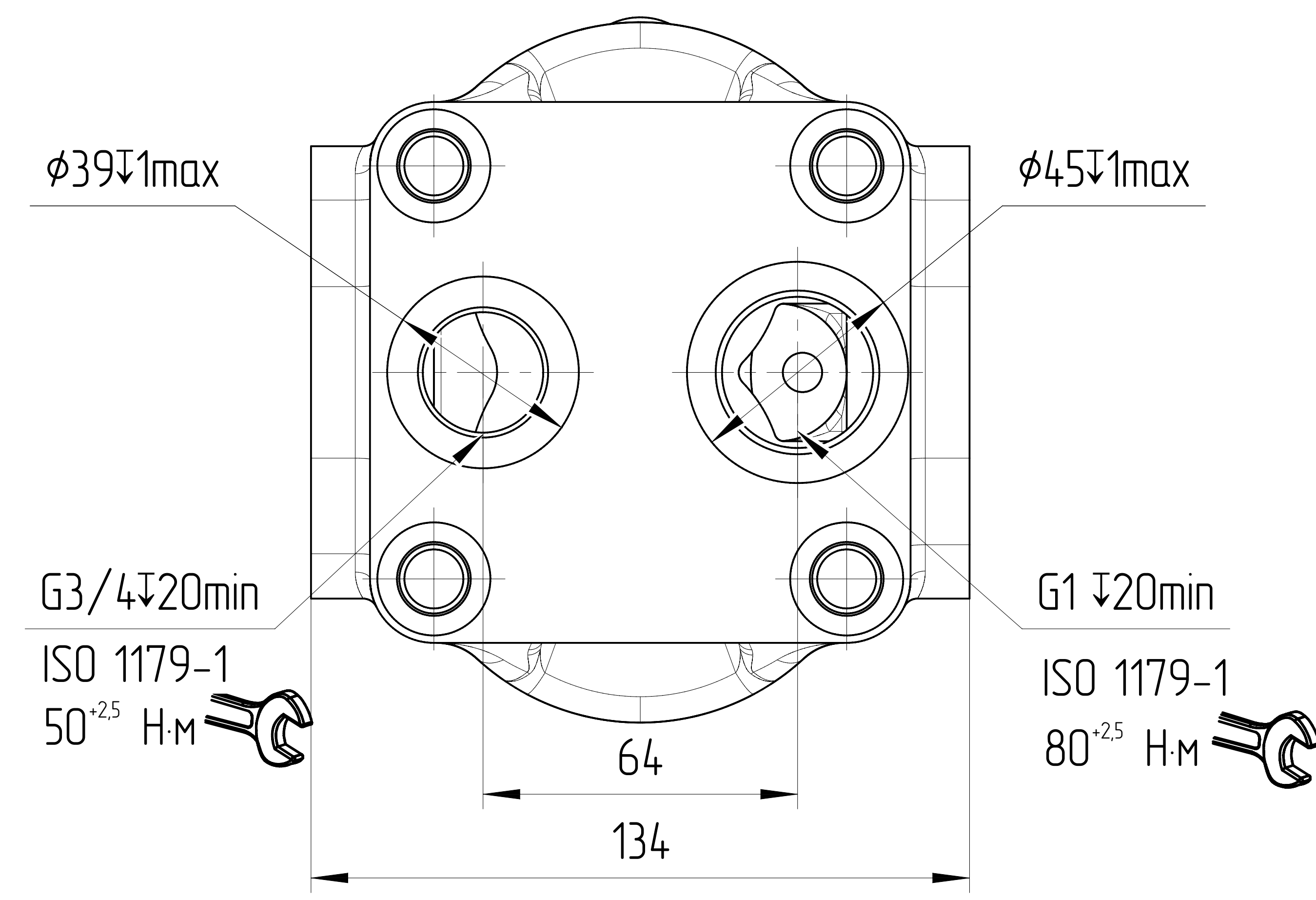


G1  $\downarrow$ 20min  
ISO 1179-1  
80<sup>+25</sup> Н·м



G3/4  $\downarrow$ 20min  
ISO 1179-1  
50<sup>+25</sup> Н·м

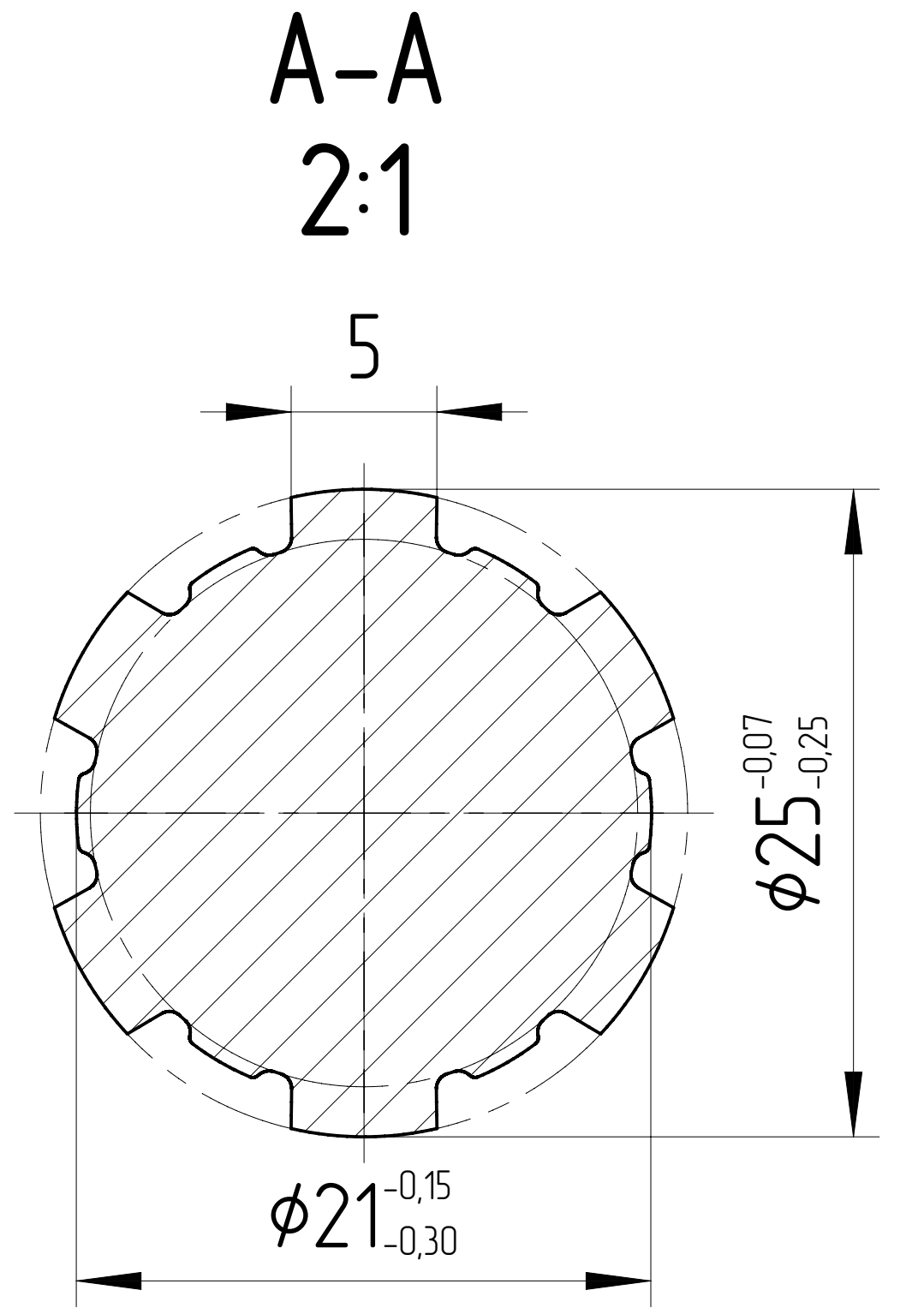


### ХАРАКТЕРИСТИКИ СИСТЕМЫ

РАБОТА НА МАКСИМАЛЬНЫХ ПАРАМЕТРАХ (ОБОРОТОВ, ДАВЛЕНИЯ, ТЕМПЕРАТУРЫ) ДОЛЖНА БЫТЬ СОГЛАСОВАНА С ИНЖЕНЕРАМИ ГИДРОДРАЙВ

МАТЕРИАЛ САЛЬНИКОВ	NBR (Б.Н.КАУЧУК)	
САЛЬНИК ВАЛА ДАВЛЕНИЯ (bar)	МИН	-0,3
	МАКС	+1,3
ЦВЕТ	ЧЕРНЫЙ	RAL 9005
ТЕМПЕРАТУРА ОКРУЖАЮЩЕЙ СРЕДЫ (°C)	МИН (ХОЛОДНЫЙ СТАРТ)	-40
	МАКС	+55
ТЕМПЕРАТУРА РАБОЧЕЙ СРЕДЫ (°C)	МИН	-20
	МАКС	+100
ОБЪЕМНЫЙ КПД	НЕ МЕНЕЕ	0,92
ПОЛНЫЙ КПД	НЕ МЕНЕЕ	0,80
НОМИНАЛЬНАЯ ТОНКОСТЬ ФИЛЬТРАЦИИ (мкм)		25
МОМЕНТ ВРАЩЕНИЯ ВЕДУЩЕГО ВАЛА (Н·м)	НЕ БОЛЕЕ	340
РАДИАЛЬНОЕ ПЕРЕМЕЩЕНИЕ ВЕДУЩЕГО ВАЛА ПРИ РАБОТЕ С ПРИВОДОМ (мм)	НЕ БОЛЕЕ	0,3

0. НАИМЕНОВАНИЕ ДЛЯ ЗАКАЗА:  
НАСОС ШЕСТЕРЕННЫЙ GHD1-63R-U01D17-CG05G05G04G04-NP.V1H4 (24.120C32L)
- НА ЧЕРТЕЖЕ ИЗОБРАЖЕН НАСОС ПРАВОГО ВРАЩЕНИЯ. ДЛЯ НАСОСА ЛЕВОГО ВРАЩЕНИЯ ПОРТЫ ВХОДА И ВЫХОДА МЕНЯЮТСЯ МЕСТАМИ.
  - НАПРАВЛЕНИЕ ВРАЩЕНИЯ ОПРЕДЕЛЯЕТСЯ ПРИ ВЗГЛЯДЕ НА НАСОС СО СТОРОНЫ ВАЛА: НАСОС МОЖЕТ ИСПОЛЬЗОВАТЬСЯ ТОЛЬКО ПРИ ДАННОМ НАПРАВЛЕНИИ ВРАЩЕНИЯ.
  - ДИАПАЗОН РАБОЧИХ ТЕМПЕРАТУР: МИН. -20 С; НЕПРЕРЫВНЫЙ 0-80 С; МАКС. 100 С.
  - ДИАПАЗОН ТЕМПЕРАТУР ОКРУЖАЮЩЕЙ СРЕДЫ -40-55 С.
  - ЦВЕТ ПОКРАСКИ: ЧЕРНЫЙ RAL 9005.
  - НЕОКРАШЕННЫЕ ПОВЕРХНОСТИ ПОКРЫВАЮТСЯ АНТИКОРРОЗИЙНЫМ СПРЕЕМ. НА ПОРТЫ СТАВЯТСЯ ЗАГЛУШКИ. КОНЕЦ ВАЛА ЗАЩИЩЕН ПЛАСТИКОВЫМ ЧЕХОЛОМ, ПРЕДОХРАНЯЮЩИМ ОТ МЕХАНИЧЕСКИХ ПОВРЕЖДЕНИЙ. ЗАГЛУШКИ И ЧЕХОЛ СНИМАЮТСЯ ВРУЧНУЮ.
  - ИСПЫТАНИЯ ВЫХОДНОГО КОНТРОЛЯ ПРОИЗВОДЯТСЯ ПРИ ДАВЛЕНИИ 200 БАР И СКОРОСТИ ВРАЩЕНИЯ 1500 ОБ/МИН.



63	270	350-3000	ПРОТИВ ЧАСОВОЙ СРЕЛКИ	GHD1-63L-U01D17-CG05G05G04G04-NP.V1H4	24.120C32L
63	270	350-3000	ПО ЧАСОВОЙ СРЕЛКЕ	GHD1-63R-U01D17-CG05G05G04G04-NP.V1H4	24.120C32R
РАБОЧИЙ ОБЪЕМ [см³]	МАКС. ПРОДОЛЖ. ДАВЛЕНИЕ [бар]	СКОРОСТЬ ВРАЩЕНИЯ [об/мин]	НАПРАВЛЕНИЕ ВРАЩЕНИЯ [-]	ЧЕРТЕЖ НОМЕР	КОД ЗАКАЗА

ISO-E		Исполн	Имя клиента	Дата	Получен	Лист номер	Код заказа
Общий параметр шероховатости поверхности: Ra (µm)		Разработ	Дата		Производство		
Максимальное округление немаркированных краев и переходов: R0.5 (0.5x45)		Утвердил	Дата		 ГАБАРИТНЫЙ ЧЕРТЕЖ		
Общие допуски согласно ISO 2768 Класс точности: c		Материал	Дата		Вид продукта <b>НАСОС ШЕСТЕРЕННЫЙ</b>		
Точности для размеров, не указанные в чертеже, в соответствии с ISO 2768c		Масса (кг)	Масштаб		Этот чертеж является интеллектуальной собственностью JSC Group. Без разрешения официального представителя его нельзя копировать, воспроизводить или предоставлять третьим лицам. Все права защищены.		
+0.5 -0.5 +3 -3 +6 -6 +30 -30 +120 -120 +400 -400 +1000 -1000 +2000 -2000		1:1,5		A2			
CAD - dft.							